

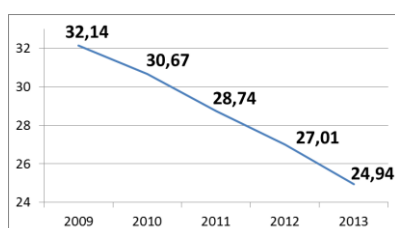
## Fiche sectorielle : Industries alimentaires (NACE 10)

### 2009- 2013 - Lieu de travail

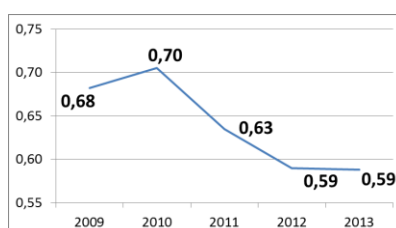
| Nombre d'accidents                            | 2009* | 2010  | 2011  | 2012  | 2013  |
|---|-------|-------|-------|-------|-------|
| • avec incapacité temporaire                  | 3.164 | 3.014 | 2.916 | 2.715 | 2.511 |
| • avec prévision d'incapacité permanente      | 474   | 468   | 377   | 430   | 411   |
| • mortels                                     | 2     | 2     | 3     | 0     | 0     |
| • total (y compris les accidents sans suites) | 5.528 | 5.269 | 5.016 | 4.806 | 4.623 |

|                              |        |        |        |        |        |
|------------------------------|--------|--------|--------|--------|--------|
| Nombre d'employeurs          | 5.403  | 5.316  | 5.202  | 5.023  | 4.927  |
| Nombre de travailleurs (ETP) | 64.695 | 64.856 | 65.436 | 66.326 | 66.677 |

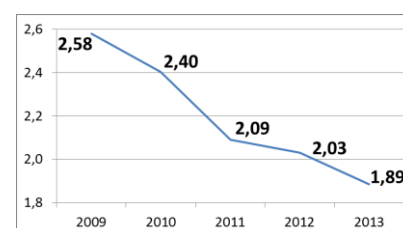
#### 1. Taux de fréquence



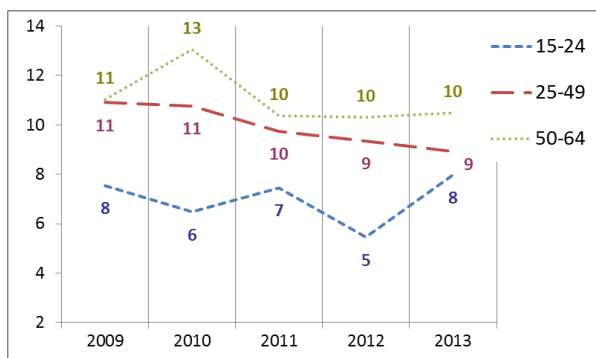
#### 2. Taux de gravité réel



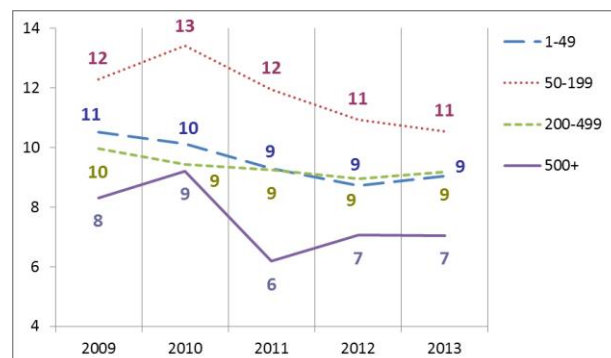
#### 3. Taux de gravité global



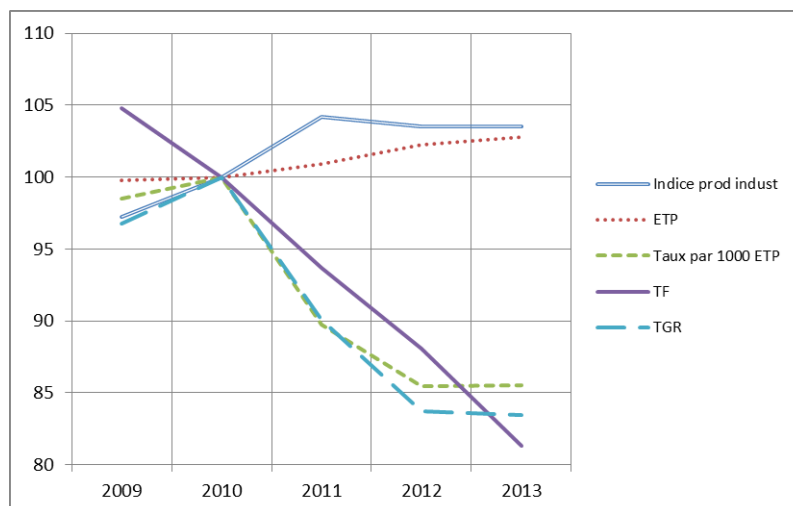
#### 4. Nombre d'accidents avec plus de 30 jours d'incapacité temporaire par 1000 ETP, selon l'âge



#### 5. Nombre d'accidents avec plus de 30 jours d'incapacité temporaire par 1000 ETP, selon la taille de l'entreprise



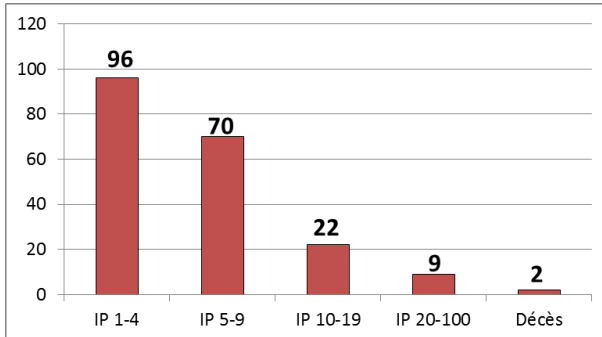
#### 6. Evolution de 2009 à 2013 de l'indice de production industrielle, de l'emploi (ETP), du taux des accidents avec plus de 30 jours d'incapacité temporaire par 1000 ETP, du taux de fréquence et du taux de gravité réel (2010=100)



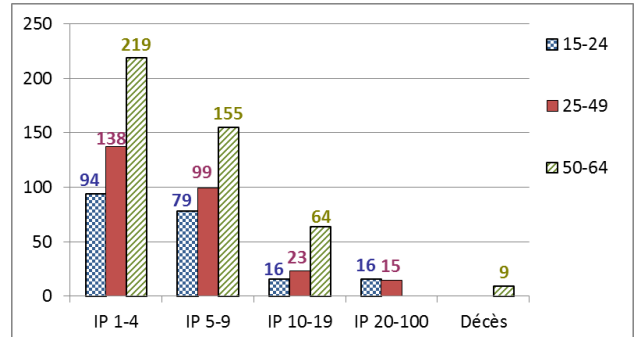
\*Parmi les 5.528 accidents de 2009, 2 ont causé le décès de la victime et 197 accidents ont été réglés par entérinement ou par jugement avec un incapacité permanente définitive. Ces 199 accidents font l'objet d'une analyse au verso de la fiche.

## Analyse des 199 accidents survenus en 2009 sur le lieu du travail, mortels ou réglés avec une incapacité permanente (situation décembre 2014)

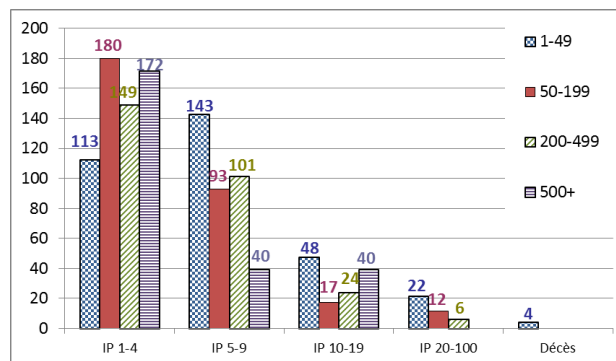
1. Nombre d'accidents du travail de 2009 ayant entraîné le décès ou une incapacité permanente (selon le taux d'IP)



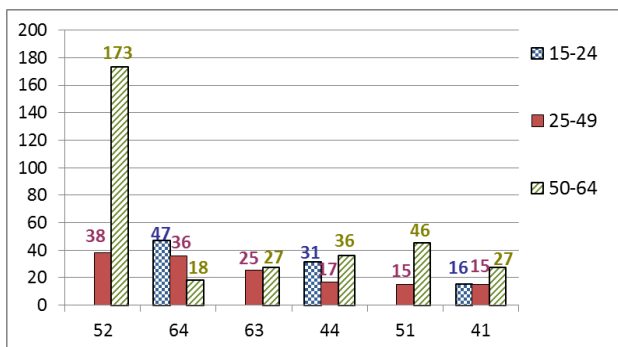
2. Nombre d'accidents du travail de 2009 par 100.000 ETP ayant entraîné le décès ou une incapacité permanente, selon l'âge



3. Nombre d'accidents du travail de 2009 par 100.000 ETP ayant entraîné le décès ou une incapacité permanente, selon la taille de l'entreprise

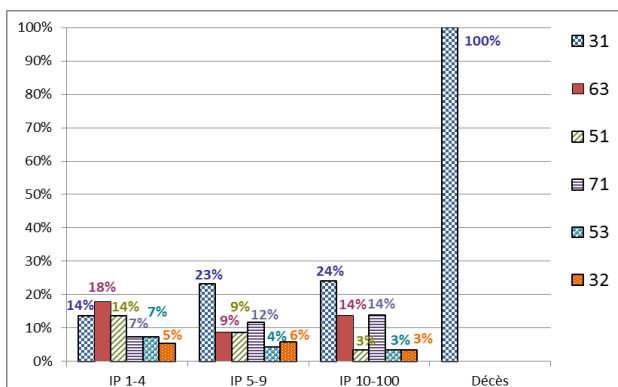


4. Les 6 causes les plus importantes (déviation) des accidents de 2009 ayant entraîné le décès ou une incapacité permanente : nombre des accidents par 100.000 ETP par type de cause, selon l'âge. (57% des accidents)



- 52 : Glissade ou trébuchement avec chute, chute de personne - de plain-pied (19%)
- 64 : Mouvements non coordonnés, gestes intempestifs, inopportuns (11%)
- 63 : En étant attrapé, entraîné, par quelque chose ou par son élan (8%)
- 44 : Perte, totale ou partielle, de contrôle d'objet (porté, déplacé, manipulé, etc.) (7%)
- 51 : Chute de personne - de hauteur (6%)
- 41 : Perte, totale ou partielle, de contrôle - de machine (y compris le démarrage intempestif) ainsi que de la matière travaillée par la machine (6%)

5. Les 6 types d'accident les plus importants (contact-blessure) de 2009 ayant entraîné le décès ou une incapacité permanente: pourcentage de ces accidents types dans chaque classe de gravité (décès ou IP). (64% des accidents)



- 31 : Mouvement vertical, écrasement sur, contre (résultat d'une chute) (19%)
- 63 : Coincement, écrasement – entre (14%)
- 51 : Contact avec Agent matériel coupant (couteau, lame) (10%)
- 71 : Contrainte physique - sur le système musculo-squelettique (10%)
- 53 : Contact avec Agent matériel dur ou rugueux (6%)
- 32 : Mouvement horizontal, écrasement sur, contre (5%)