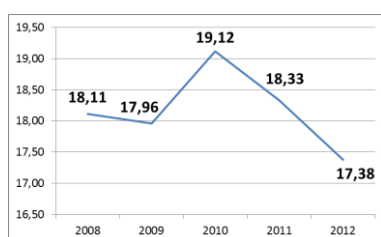


Fiche sectorielle : Activités médico-sociales et sociales avec hébergement (NACE 87) 2008- 2012 - Lieu de travail

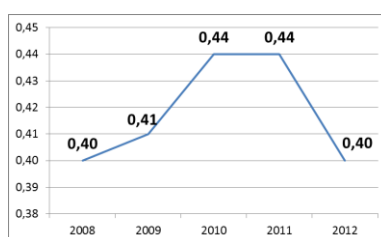
| Nombre d'accidents | 2008* | 2009 | 2010 | 2011 | 2012 |
|---|-------|-------|-------|-------|-------|
| • avec incapacité temporaire | 2.039 | 2.082 | 2.290 | 2.256 | 2.157 |
| • avec prévision d'incapacité permanente | 322 | 347 | 383 | 360 | 323 |
| • mortels | 0 | 0 | 1 | 0 | 0 |
| • total (y compris les accidents sans suites) | 4.518 | 4.695 | 1.995 | 4.921 | 4.647 |

| | | | | | |
|------------------------------|--------|--------|--------|--------|--------|
| Nombre d'employeurs | 1.990 | 1.980 | 1.966 | 1.936 | 1.898 |
| Nombre de travailleurs (ETP) | 74.911 | 76.892 | 79.472 | 81.027 | 80.914 |

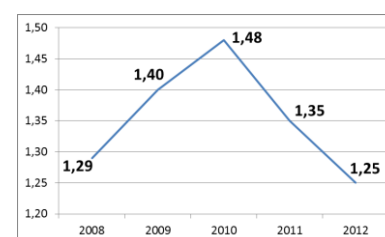
1. Taux de fréquence



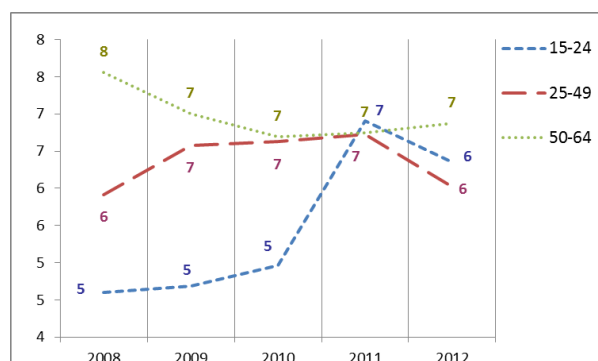
2. Taux de gravité réel



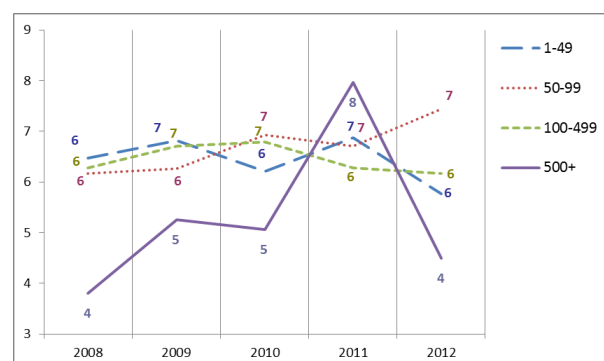
3. Taux de gravité global



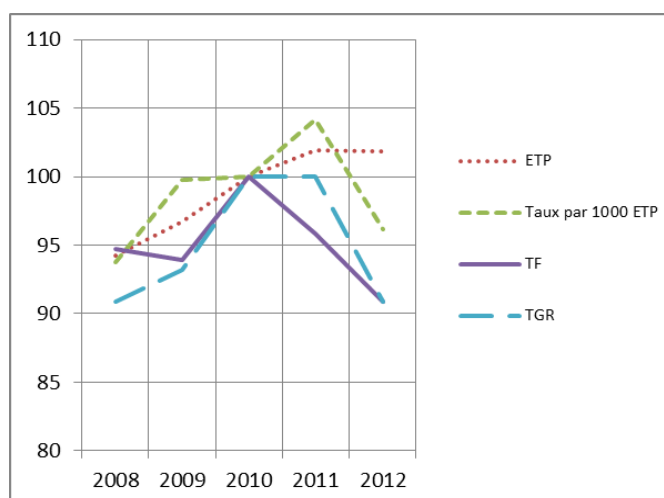
4. Nombre d'accidents avec plus de 30 jours d'incapacité temporaire par 1000 ETP, selon l'âge



5. Nombre d'accidents avec plus de 30 jours d'incapacité temporaire par 1000 ETP, selon la taille de l'entreprise



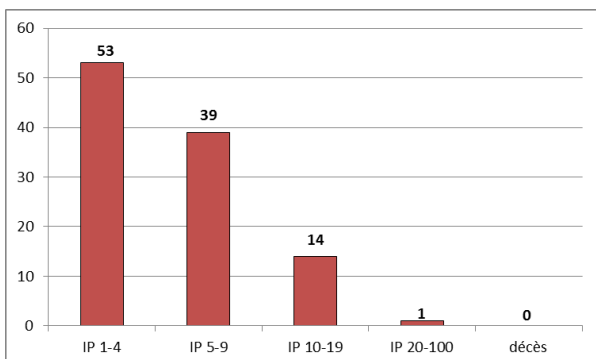
6. Evolution de 2008 à 2012 de l'emploi (ETP), du taux des accidents avec plus de 30 jours d'incapacité temporaire par 1000 ETP, du taux de fréquence et du taux de gravité réel (2010=100)



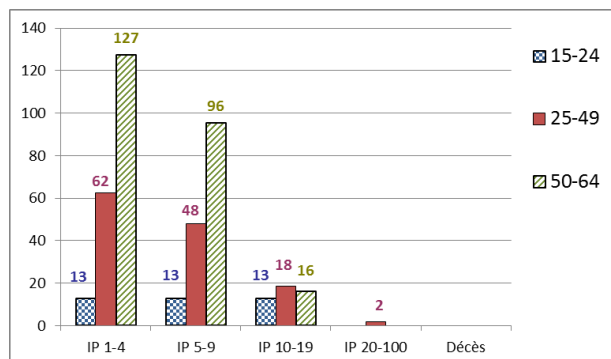
*Parmi les **4.518** accidents de 2008, **0** ont causé le décès de la victime et **107** accidents ont été réglés par entérinement ou par jugement avec un incapacité permanente définitive. Ces **107** accidents font l'objet d'une analyse au verso de la fiche.

Analyse des 107 accidents survenus en 2008 sur le lieu du travail, mortels ou réglés avec une incapacité permanente (situation décembre 2013)

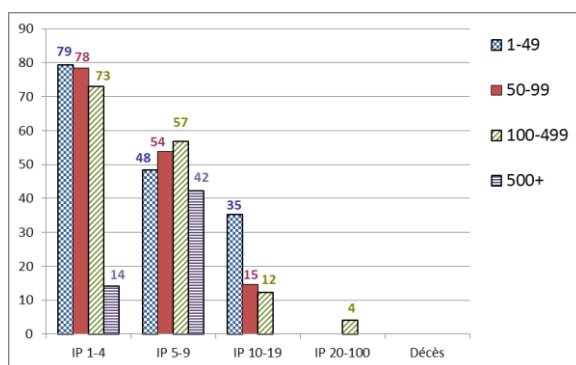
1. Nombre d'accidents du travail de 2008 ayant entraîné le décès ou une incapacité permanente (selon le taux d'IP)



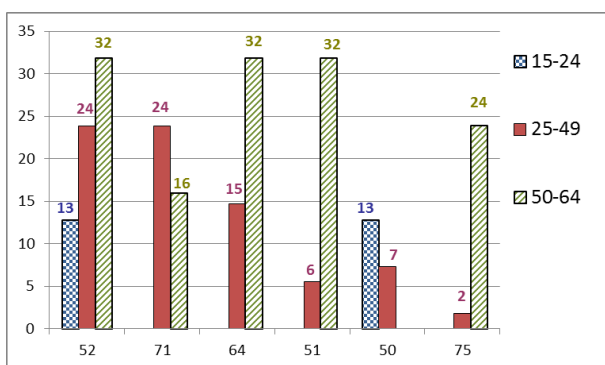
2. Nombre d'accidents du travail de 2008 par 100.000 ETP ayant entraîné le décès ou une incapacité permanente, selon l'âge



3. Nombre d'accidents du travail de 2008 par 100.000 ETP ayant entraîné le décès ou une incapacité permanente, selon la taille de l'entreprise

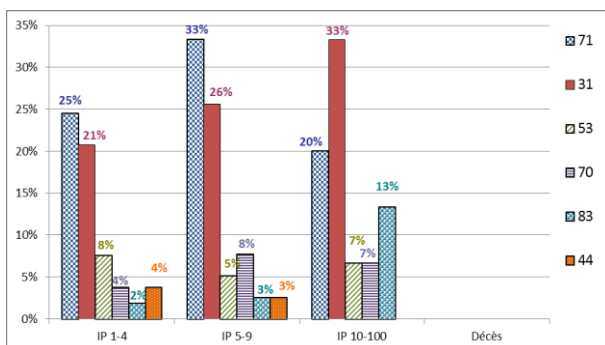


4. Les 6 causes les plus importantes (déviation) des accidents de 2008 ayant entraîné le décès ou une incapacité permanente : nombre des accidents par 100.000 ETP par type de cause, selon l'âge. (60% des accidents)



- 52 : Glissade ou trébuchement avec chute, chute de personne - de plain-pied (19%)
- 71 : En soulevant, en portant, en se levant (14%)
- 64 : Mouvements non coordonnés, gestes intempestifs, inopportuns (11%)
- 51 : Chute de personne - de hauteur (7%)
- 50 : Glissade ou trébuchement avec chute, chute de personne - Non précisé (5%)
- 75 : En marchant lourdement, faux pas, glissade - sans chute (5%)

5. Les 6 types d'accident les plus importants (contact-blessure) de 2008 ayant entraîné le décès ou une incapacité permanente: pourcentage de ces accidents types dans chaque classe de gravité (décès ou IP) conséquences (décès ou IP). (70% des accidents)



- 71 : Contrainte physique - sur le système musculo-squelettique (27%)
- 31 : Mouvement vertical, écrasement sur, contre (résultat d'une chute) (24%)
- 53 : Contact avec Agent matériel dur ou rugueux (7%)
- 70 : Contrainte physique du corps, contrainte psychique - Non précisé (6%)
- 83 : Coup, coup de pied, coup de tête, étranglement (4%)
- 44 : Heurt par objet y compris les véhicules - en rotation, mouvement, déplacement (3%)