

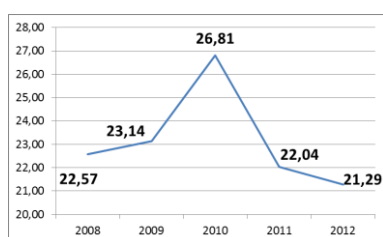
Fiche sectorielle : Enquêtes et sécurité (NACE 80)

2008- 2012 - Lieu de travail

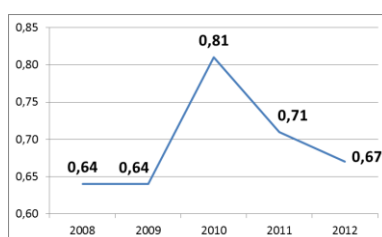
Nombre d'accidents	2008*	2009	2010	2011	2012
• avec incapacité temporaire	403	409	461	395	390
• avec prévision d'incapacité permanente	93	93	129	97	97
• mortels	2	0	1	0	0
• total (y compris les accidents sans suites)	775	803	935	833	775

Nombre d'employeurs	186	183	185	192	181
Nombre de travailleurs (ETP)	12.675	12.455	12.658	12.822	13.136

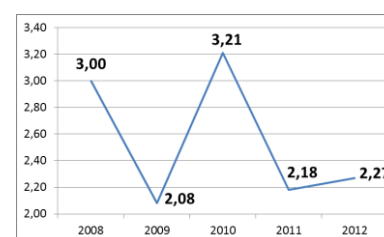
1. Taux de fréquence



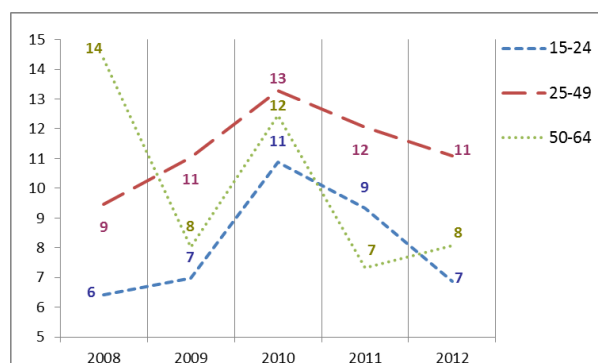
2. Taux de gravité réel



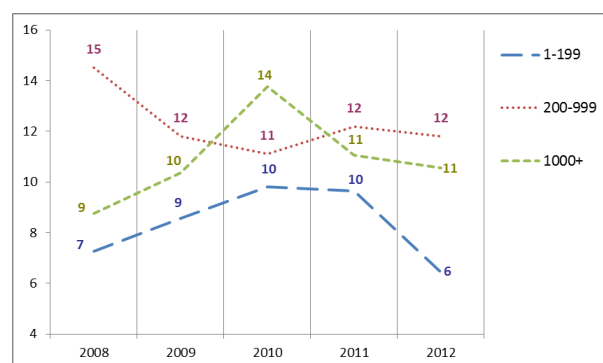
3. Taux de gravité global



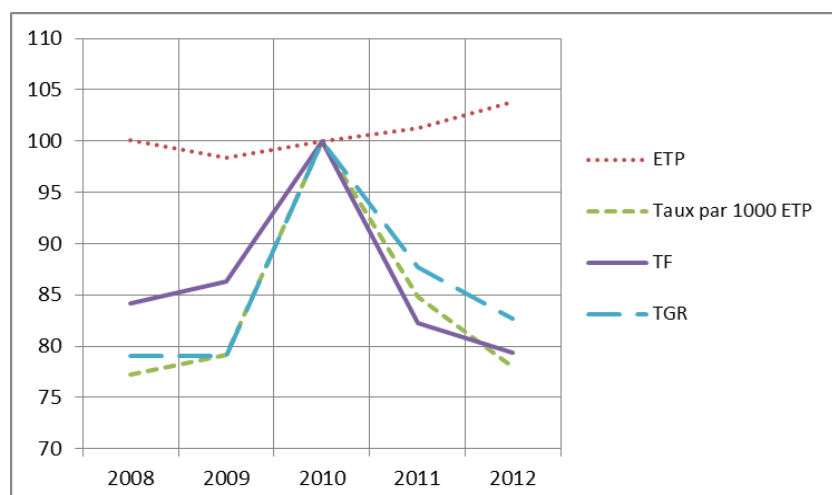
4. Nombre d'accidents avec plus de 30 jours d'incapacité temporaire par 1000 ETP, selon l'âge



5. Nombre d'accidents avec plus de 30 jours d'incapacité temporaire par 1000 ETP, selon la taille de l'entreprise



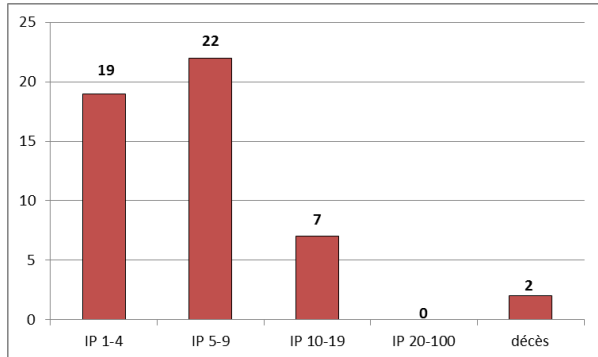
6. Evolution de 2008 à 2012 de l'emploi (ETP), du taux des accidents avec plus de 30 jours d'incapacité temporaire par 1000 ETP, du taux de fréquence et du taux de gravité réel (2010=100)



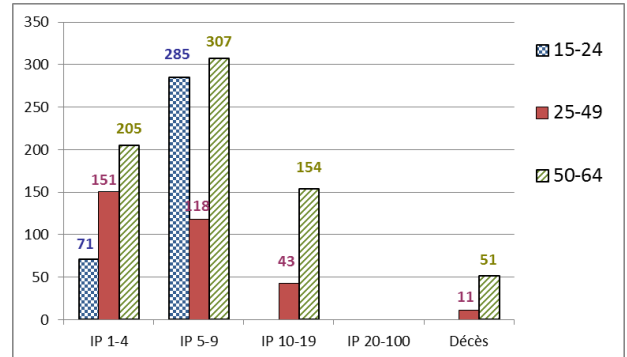
*Parmi les 775 accidents de 2008, 2 ont causé le décès de la victime et 48 accidents ont été réglés par entérinement ou par jugement avec un incapacité permanente définitive. Ces 50 accidents font l'objet d'une analyse au verso de la fiche.

Analyse des 50 accidents survenus en 2008 sur le lieu du travail, mortels ou réglés avec une incapacité permanente (situation décembre 2013)

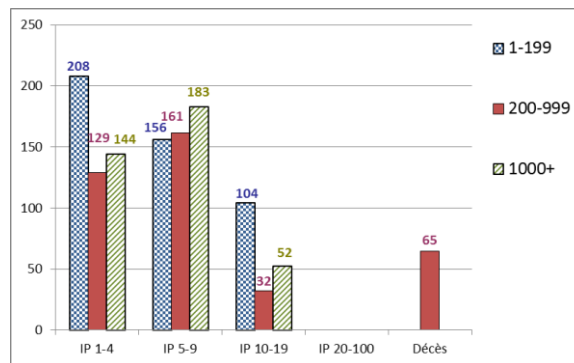
1. Nombre d'accidents du travail de 2008 ayant entraîné le décès ou une incapacité permanente (selon le taux d'IP)



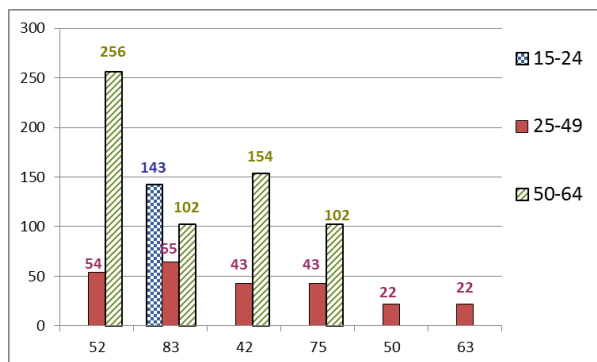
2. Nombre d'accidents du travail de 2008 par 100.000 ETP ayant entraîné le décès ou une incapacité permanente, selon l'âge



3. Nombre d'accidents du travail de 2008 par 100.000 ETP ayant entraîné le décès ou une incapacité permanente, selon la taille de l'entreprise

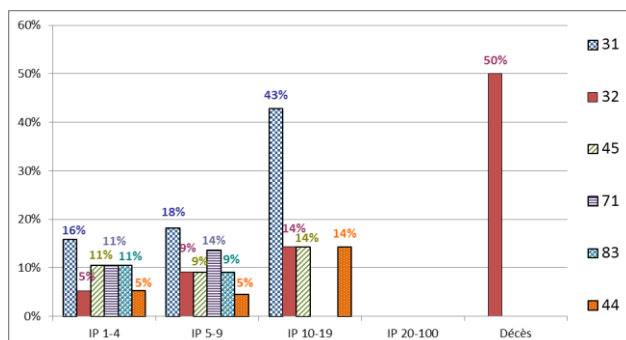


4. Les 6 causes les plus importantes (déviation) des accidents de 2008 ayant entraîné le décès ou une incapacité permanente : nombre des accidents par 100.000 ETP par type de cause, selon l'âge. (76 % des accidents)



- 52 : Glissade ou trébuchement avec chute, chute de personne - de plain-pied (22 %)
- 83 : Violence, agression, menace - provenant de personnes externes à l'entreprise envers les victimes dans le cadre de leur fonction (attaque de banque, chauffeurs de bus, etc.) (20 %)
- 42 : Perte, totale ou partielle, de contrôle de moyen de transport - d'équipement de manutention (motorisé ou non) (14 %)
- 75 : En marchant lourdement, faux pas, glissade - sans chute (12 %)
- 50 : Glissade ou trébuchement avec chute, chute de personne - Non précisé (4 %)
- 63 : En étant attrapé, entraîné, par quelque chose ou par son élan (4 %)

5. Les 6 types d'accident les plus importants (contact-blessure) de 2008 ayant entraîné le décès ou une incapacité permanente: pourcentage de ces accidents types dans chaque classe de gravité (décès ou IP) conséquences (décès ou IP). (64 % des accidents)



- 31 : Mouvement vertical, écrasement sur, contre (résultat d'une chute) (20%)
- 32 : Mouvement horizontal, écrasement sur, contre (10 %)
- 45 : Collision avec un objet y compris les véhicules - collision avec une personne (la victime est en mouvement) (10 %)
- 71 : Contrainte physique - sur le système musculo-squelettique (10 %)
- 83 : Coup, coup de pied, coup de tête, étranglement (8 %)
- 44 : Heurt par objet y compris les véhicules - en rotation, mouvement, déplacement (6 %)