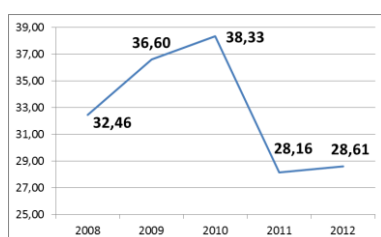


Fiche sectorielle : Activités de poste et de courrier (NACE 53) 2008- 2012 - Lieu de travail

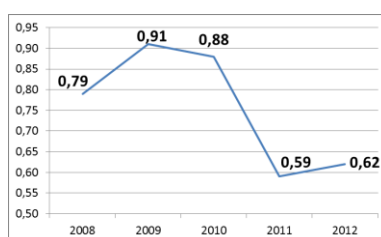
Nombre d'accidents	2008*	2009	2010	2011	2012
• avec incapacité temporaire	758	831	876	672	682
• avec prévision d'incapacité permanente	127	136	140	109	129
• mortels	0	0	1	0	0
• total (y compris les accidents sans suites)	1.442	1.427	1.689	1.294	1.227

Nombre d'employeurs	642	625	637	658	655
Nombre de travailleurs (ETP)	15.665	15.175	15.236	15.931	16.281

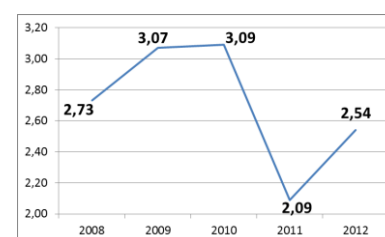
1. Taux de fréquence



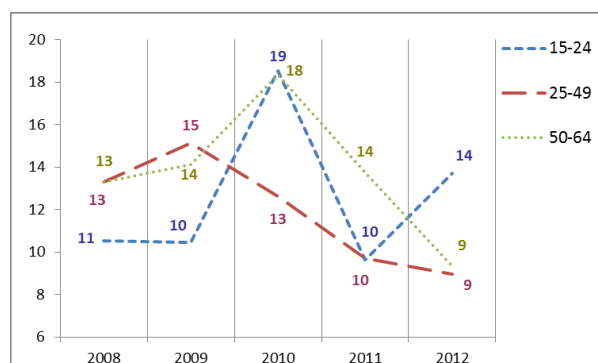
2. Taux de gravité réel



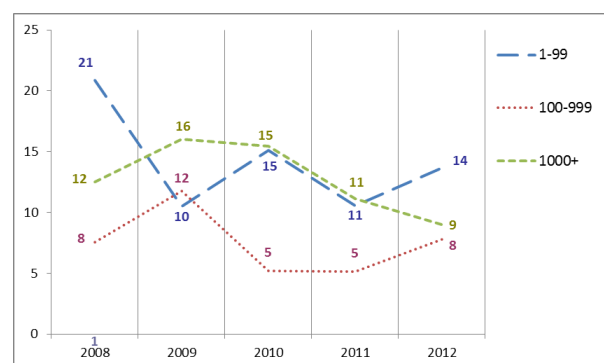
3. Taux de gravité global



4. Nombre d'accidents avec plus de 30 jours d'incapacité temporaire par 1000 ETP, selon l'âge



5. Nombre d'accidents avec plus de 30 jours d'incapacité temporaire par 1000 ETP, selon la taille de l'entreprise



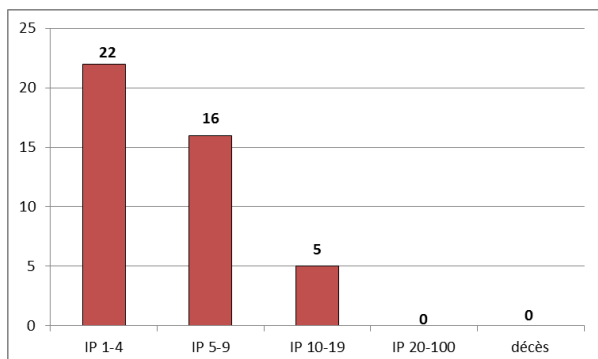
6. Evolution de 2008 à 2012 de l'emploi (ETP), du taux des accidents avec plus de 30 jours d'incapacité temporaire par 1000 ETP, du taux de fréquence et du taux de gravité réel (2010=100)



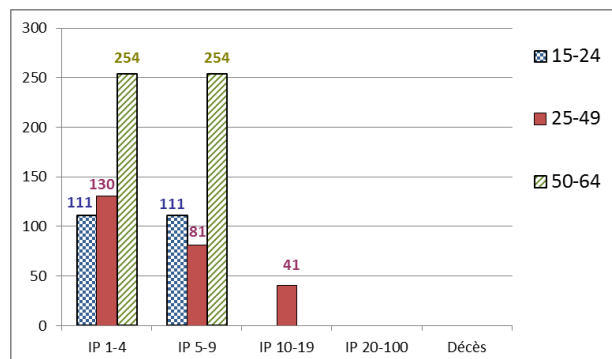
*Parmi les 1.442 accidents de 2008, 0 ont causé le décès de la victime et 43 accidents ont été réglés par entérinement ou par jugement avec un incapacité permanente définitive. Ces 43 accidents font l'objet d'une analyse au verso de la fiche.

Analyse des 43 accidents survenus en 2008 sur le lieu du travail, mortels ou réglés avec une incapacité permanente (situation décembre 2013)

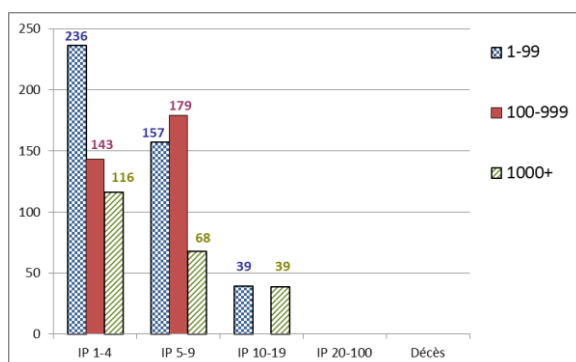
1. Nombre d'accidents du travail de 2008 ayant entraîné le décès ou une incapacité permanente (selon le taux d'IP)



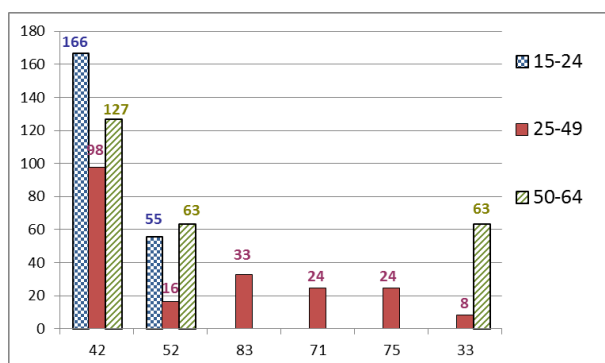
2. Nombre d'accidents du travail de 2008 par 100.000 ETP ayant entraîné le décès ou une incapacité permanente, selon l'âge



3. Nombre d'accidents du travail de 2008 par 100.000 ETP ayant entraîné le décès ou une incapacité permanente, selon la taille de l'entreprise

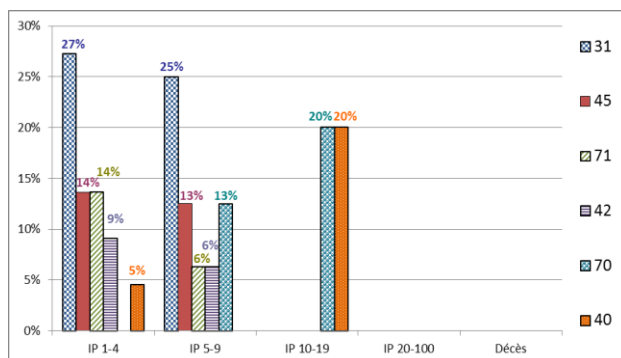


4. Les 6 causes les plus importantes (déviation) des accidents de 2008 ayant entraîné le décès ou une incapacité permanente : nombre des accidents par 100.000 ETP par type de cause, selon l'âge. (77 % des accidents)



- 42 : Perte, totale ou partielle, de contrôle de moyen de transport - d'équipement de manutention (motorisé ou non) (40 %)
- 52 : Glissade ou trébuchement avec chute, chute de personne - de plain-pied (9 %)
- 83 : Violence, agression, menace - provenant de personnes externes à l'entreprise envers les victimes dans le cadre de leur fonction (attaque de banque, chauffeurs de bus, etc.) (9 %)
- 71 : En soulevant, en portant, en se levant (7 %)
- 75 : En marchant lourdement, faux pas, glissade - sans chute (7 %)
- 33 : Glissade, chute, effondrement d'Agent matériel - supérieur (tombant sur la victime) (5%)

5. Les 6 types d'accident les plus importants (contact-blessure) de 2008 ayant entraîné le décès ou une incapacité permanente: pourcentage de ces accidents types dans chaque classe de gravité (décès ou IP) conséquences (décès ou IP). (63 % des accidents)



- 31 : Mouvement vertical, écrasement sur, contre (résultat d'une chute) (23%)
- 45 : Collision avec un objet y compris les véhicules - collision avec une personne (la victime est en mouvement) (12%)
- 71 : Contrainte physique - sur le système musculo-squelettique (9 %)
- 42 : Heurt - par objet qui chute (7%)
- 70 : Contrainte physique du corps, contrainte psychique - Non précisé (7%)
- 40 : Heurt par objet en mouvement, collision avec - Non précisé (5%)