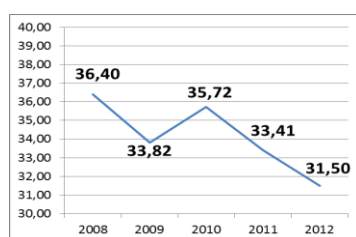


## Fiche sectorielle : Transports terrestres et transport par conduites (NACE 49) 2008- 2012 - Lieu de travail

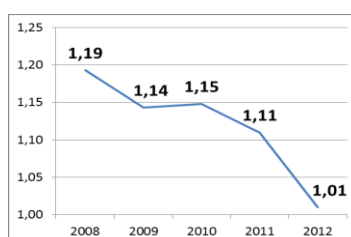
Nombre d'accidents	2008*	2009	2010	2011	2012
• avec incapacité temporaire	3.628	3.127	3.406	3.179	2.915
• avec prévision d'incapacité permanente	1.006	927	908	851	793
• mortels	19	13	10	13	7
• total (y compris les accidents sans suites)	6.745	5.924	6.279	5.876	5.338

Nombre d'employeurs	6.119	6.025	5.968	5.929	5.783
Nombre de travailleurs (ETP)	73.448	69.035	69.489	69.461	67.687

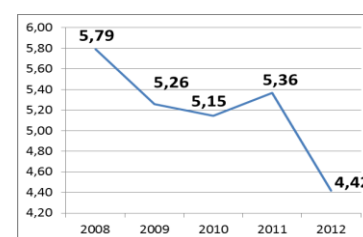
### 1. Taux de fréquence



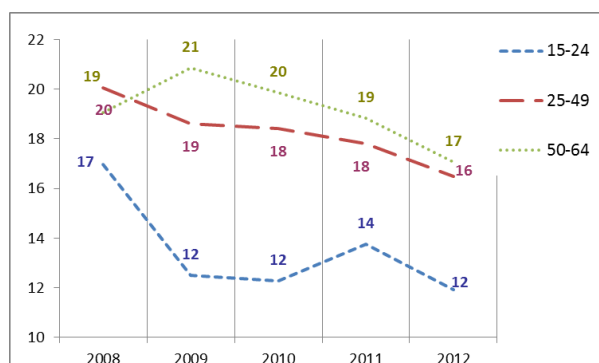
### 2. Taux de gravité réel



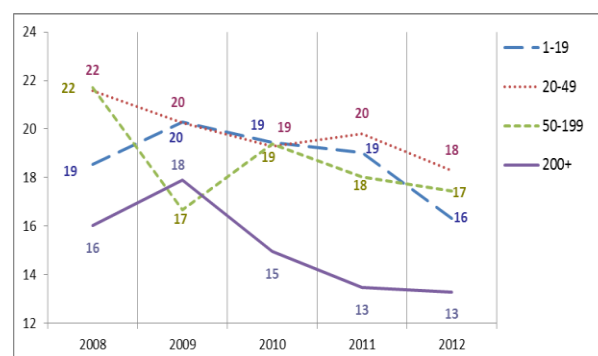
### 3. Taux de gravité global



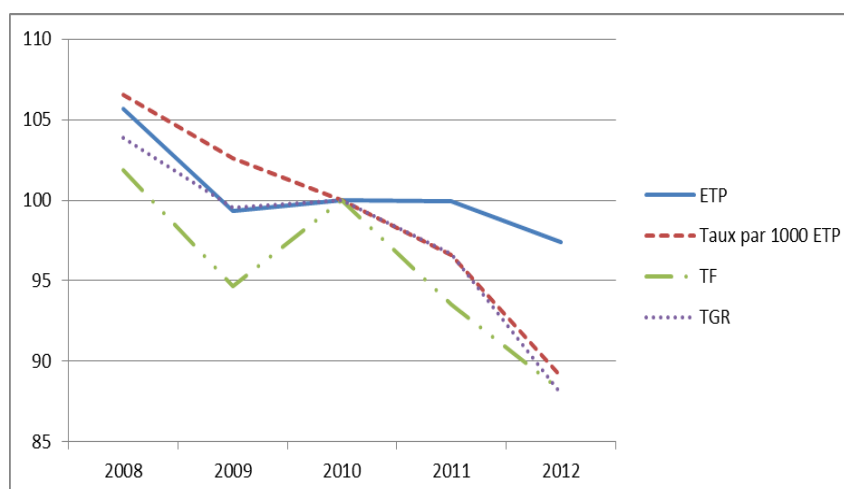
### 4. Nombre d'accidents avec plus de 30 jours d'incapacité temporaire par 1000 ETP, selon l'âge



### 5. Nombre d'accidents avec plus de 30 jours d'incapacité temporaire par 1000 ETP, selon la taille de l'entreprise



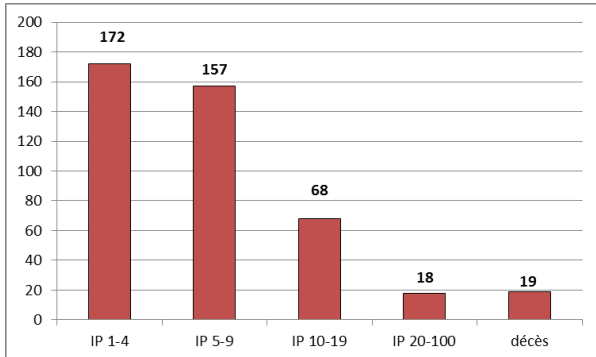
### 6. Evolution de 2008 à 2012 de l'emploi (ETP), du taux des accidents avec plus de 30 jours d'incapacité temporaire par 1000 ETP, du taux de fréquence et du taux de gravité réel (2010=100)



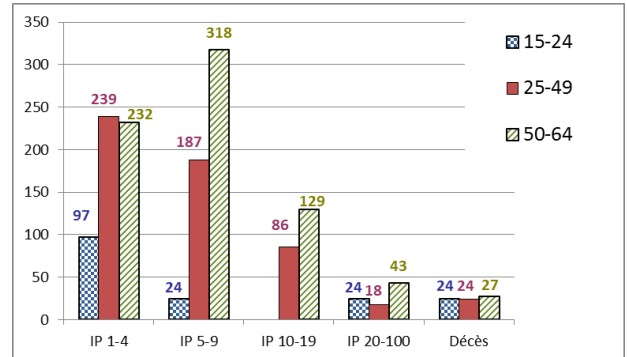
\*Parmi les 6.745 accidents de 2008, 19 ont causé le décès de la victime et 415 accidents ont été réglés par entérinement ou par jugement avec un incapacité permanente définitive. Ces 434 accidents font l'objet d'une analyse au verso de la fiche.

## Analyse des 434 accidents survenus en 2008 sur le lieu du travail, mortels ou réglés avec une incapacité permanente (situation décembre 2013)

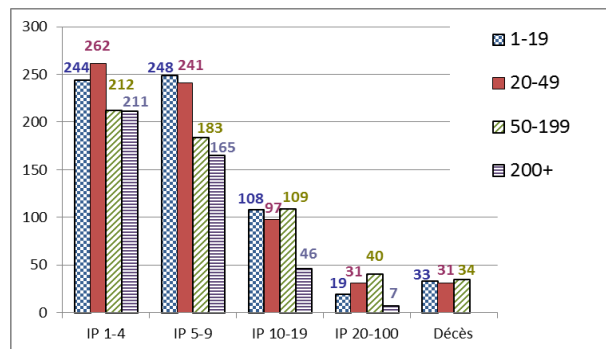
**1. Nombre d'accidents du travail de 2008 ayant entraîné le décès ou une incapacité permanente (selon le taux d'IP)**



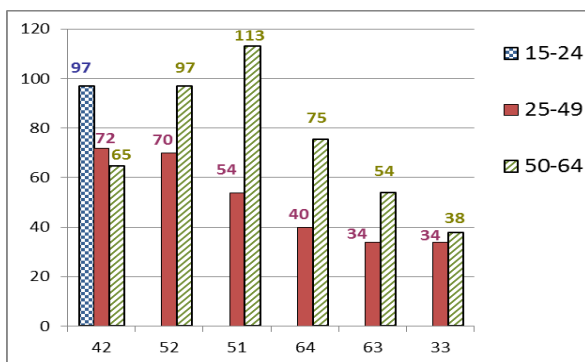
**2. Nombre d'accidents du travail de 2008 par 100.000 ETP ayant entraîné le décès ou une incapacité permanente, selon l'âge**



**3. Nombre d'accidents du travail de 2008 par 100.000 ETP ayant entraîné le décès ou une incapacité permanente, selon la taille de l'entreprise**



**4. Les 6 causes les plus importantes (déviation) des accidents de 2008 ayant entraîné le décès ou une incapacité permanente : nombre des accidents par 100.000 ETP par type de cause, selon l'âge. (57% des accidents)**



42 : Perte, totale ou partielle, de contrôle de moyen de transport - d'équipement de manutention (motorisé ou non) (13%)

52 : Glissade ou trébuchement avec chute, chute de personne - de plain-pied (12%)

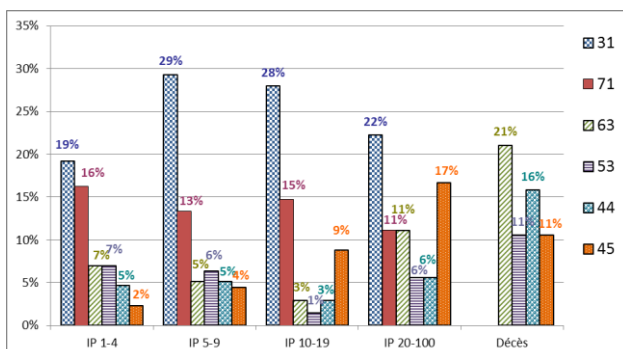
51 : Chute de personne - de hauteur (12%)

64 : Mouvements non coordonnés, gestes intempestifs, inopportuns ) (8%)

63 : En étant attrapé, entraîné, par quelque chose ou par son élan (6%)

33 : Glissade, chute, effondrement d'Agent matériel - supérieur (tombant sur la victime) (6%)

**5. Les 6 types d'accident les plus importants (contact-blessure) de 2008 ayant entraîné le décès ou une incapacité permanente: pourcentage de ces accidents types dans chaque classe de gravité (décès ou IP). (60% des accidents)**



31 : Mouvement vertical, écrasement sur, contre (résultat d'une chute) (24%)

71 : Contrainte physique - sur le système musculo-squelettique (14%)

63 : Coincement, écrasement – entre (6%)

53 : Contact avec Agent matériel dur ou rugueux (6%)

44 : Heurt par objet y compris les véhicules - en rotation, mouvement, déplacement (5%)

45 : Collision avec un objet y compris les véhicules - collision avec une personne (la victime est en mouvement) (5%)