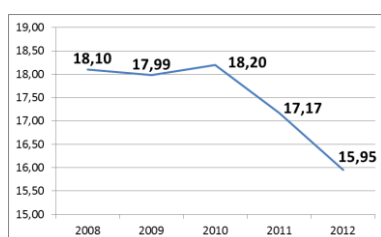


Fiche sectorielle : Commerce de détail, à l'exception des véhicules automobiles et des motos (NACE 47) 2008- 2012 - Lieu de travail

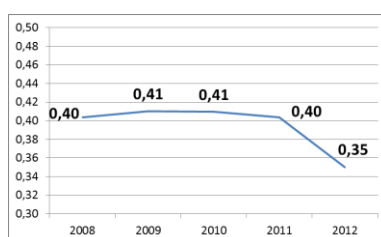
Nombre d'accidents	2008*	2009	2010	2011	2012
• avec incapacité temporaire	4.987	5.051	5.331	5.135	4.854
• avec prévision d'incapacité permanente	810	873	803	786	707
• mortels	1	0	1	1	0
• total (y compris les accidents sans suites)	9.971	10.080	10.796	10.588	9.801

Nombre d'employeurs	34.113	33.776	33.728	33.745	33.287
Nombre de travailleurs (ETP)	184.063	184.847	189.069	193.290	194.962

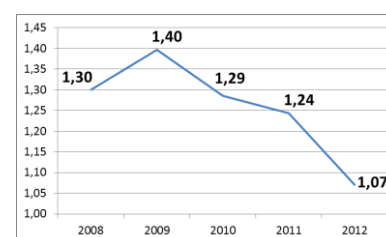
1. Taux de fréquence



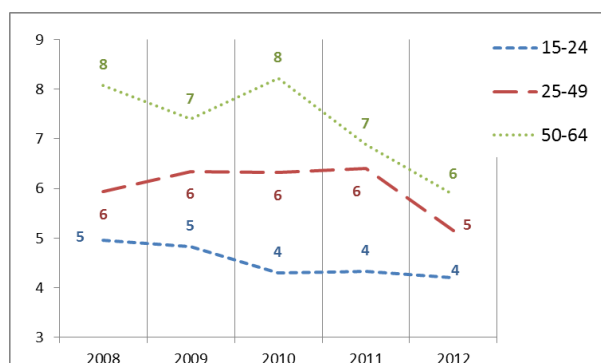
2. Taux de gravité réel



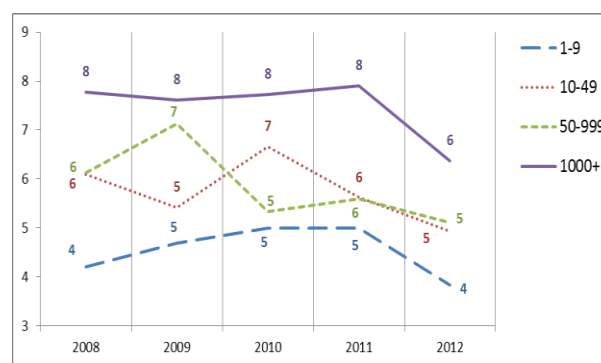
3. Taux de gravité global



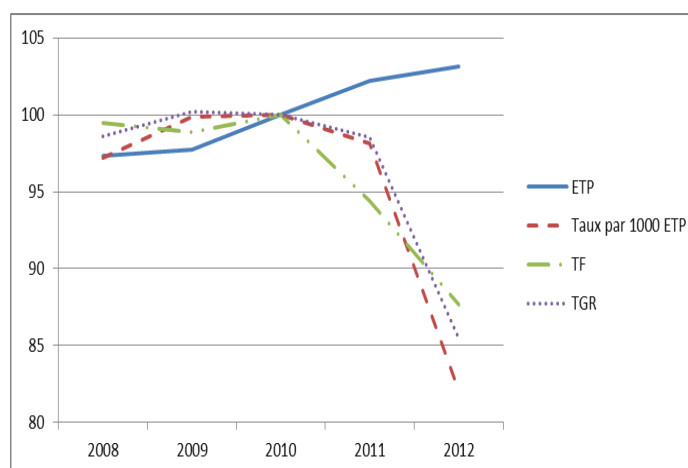
4. Nombre d'accidents avec plus de 30 jours d'incapacité temporaire par 1000 ETP, selon l'âge



5. Nombre d'accidents avec plus de 30 jours d'incapacité temporaire par 1000 ETP, selon la taille de l'entreprise



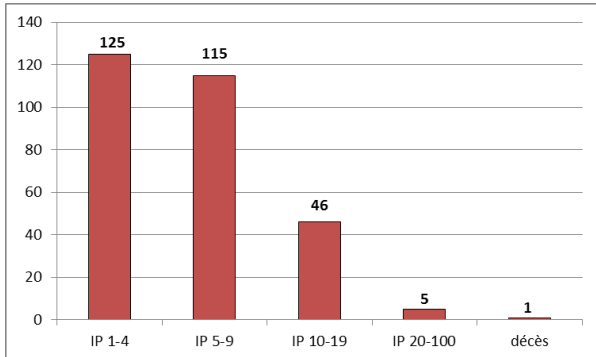
6. Evolution de 2008 à 2012 de l'emploi (ETP), du taux des accidents avec plus de 30 jours d'incapacité temporaire par 1000 ETP, du taux de fréquence et du taux de gravité réel (2010=100)



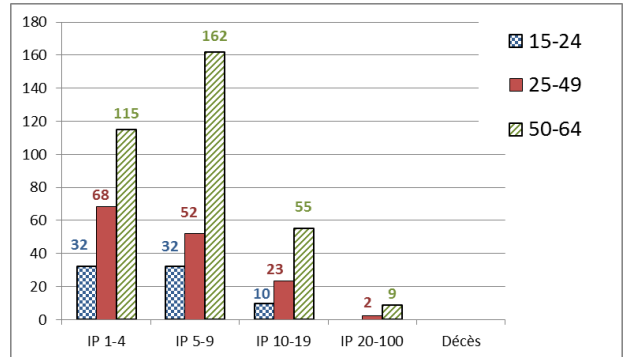
*Parmi les 9.971 accidents de 2008, 1 ont causé le décès de la victime et 291 accidents ont été réglés par entérinement ou par jugement avec un incapacité permanente définitive. Ces 292 accidents font l'objet d'une analyse au verso de la fiche.

Analyse des 292 accidents survenus en 2008 sur le lieu du travail, mortels ou réglés avec une incapacité permanente (situation décembre 2013)

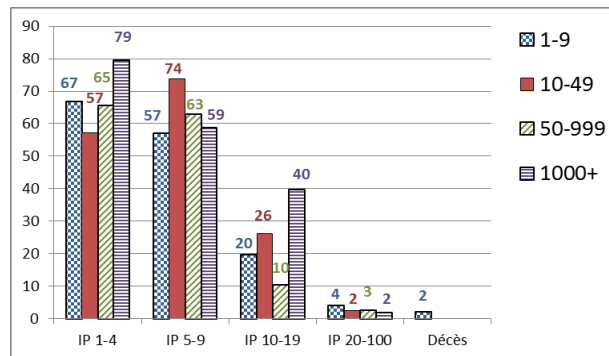
1. Nombre d'accidents du travail de 2008 ayant entraîné le décès ou une incapacité permanente (selon le taux d'IP)



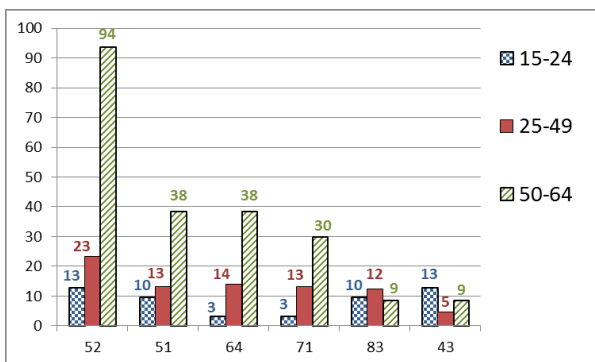
2. Nombre d'accidents du travail de 2008 par 100.000 ETP ayant entraîné le décès ou une incapacité permanente, selon l'âge



3. Nombre d'accidents du travail de 2008 par 100.000 ETP ayant entraîné le décès ou une incapacité permanente, selon la taille de l'entreprise



4. Les 6 causes les plus importantes (déviation) des accidents de 2008 ayant entraîné le décès ou une incapacité permanente : nombre des accidents par 100.000 ETP par type de cause, selon l'âge. (59% des accidents)



52 : Glissade ou trébuchement avec chute, chute de personne - de plain-pied (19%)

51 : Chute de personne - de hauteur (10%)

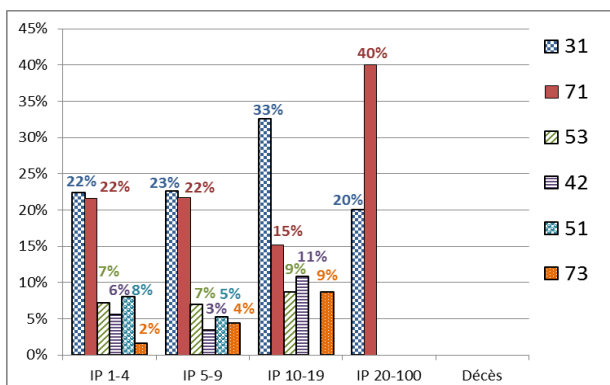
64 : Mouvements non coordonnés, gestes intempestifs, inopportuns (10%)

71 : En soulevant, en portant, en se levant (9%)

83 : Violence, agression, menace - provenant de personnes externes à l'entreprise envers les victimes dans le cadre de leur fonction (attaque de banque, chauffeurs de bus, etc.) (7%)

43 : Perte, totale ou partielle, de contrôle d'outil à main (motorisé ou non) ainsi que de la matière travaillée par l'outil (4%)

5. Les 6 types d'accident les plus importants (contact-blessure) de 2008 ayant entraîné le décès ou une incapacité permanente: pourcentage de ces accidents types dans chaque classe de gravité (décès ou IP). (67% des accidents)



31 : Mouvement vertical, écrasement sur, contre (résultat d'une chute) (24%)

71 : Contrainte physique - sur le système musculo-squelettique (21%)

53 : Contact avec Agent matériel dur ou rugueux (7%)

42 : Heurt - par objet qui chute (5%)

51 : Contact avec Agent matériel coupant (couteau, lame) (5%)

73 : Contrainte psychique, choc mental (4%)