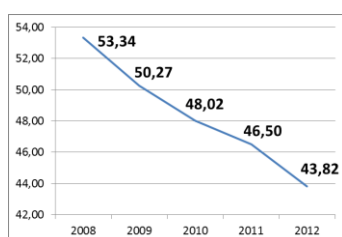


## Fiche sectorielle : Travaux de construction spécialisés (NACE 43) 2008- 2012 - Lieu de travail

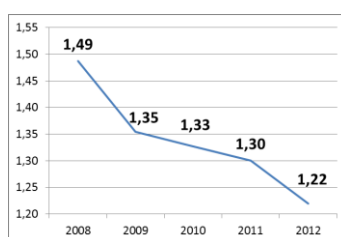
Nombre d'accidents	2008*	2009	2010	2011	2012
• avec incapacité temporaire	7.063	6.609	6.479	6.545	6.089
• avec prévision d'incapacité permanente	1.605	1.462	1.426	1.422	1.352
• mortels	19	15	12	8	13
• total (y compris les accidents sans suites)	12.532	11.509	11.322	11.424	10.660

Nombre d'employeurs	23.595	23.585	24.026	24.631	24.489
Nombre de travailleurs (ETP)	93.577	92.100	94.429	98.221	97.389

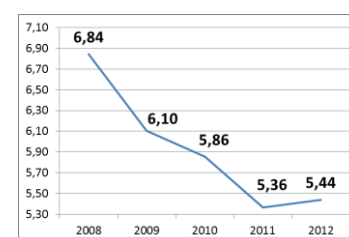
### 1. Taux de fréquence



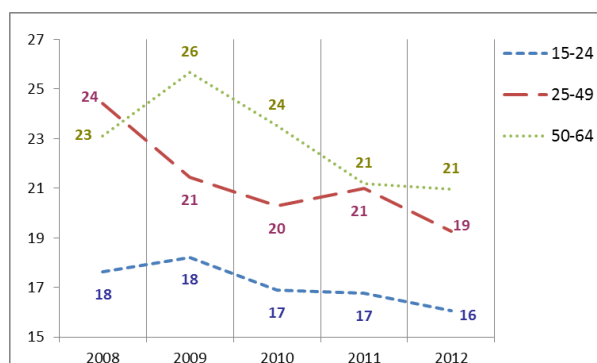
### 2. Taux de gravité réel



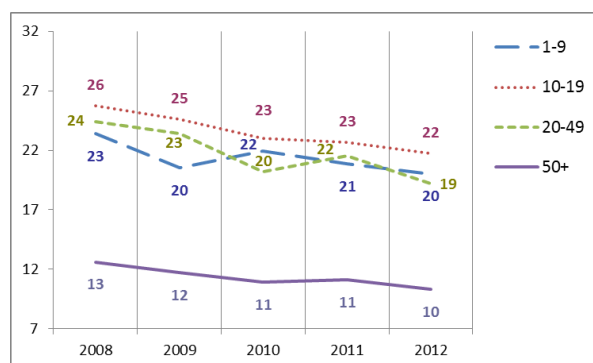
### 3. Taux de gravité global



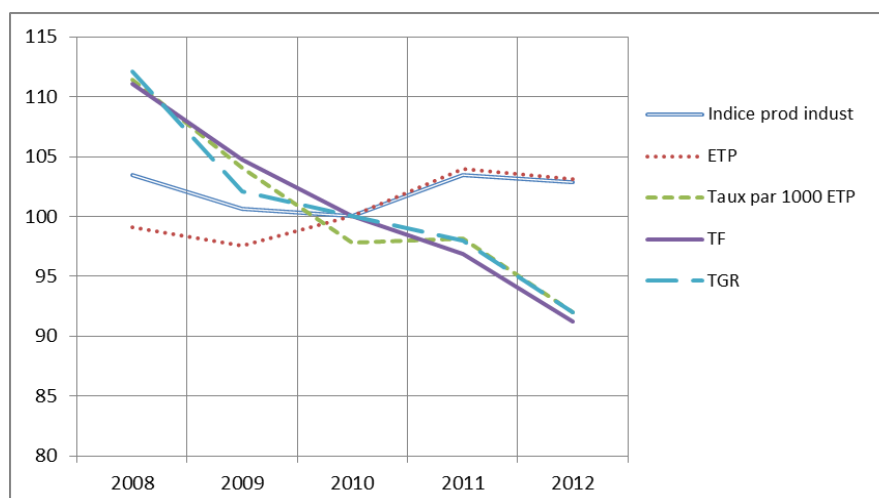
### 4. Nombre d'accidents avec plus de 30 jours d'incapacité temporaire par 1000 ETP, selon l'âge



### 5. Nombre d'accidents avec plus de 30 jours d'incapacité temporaire par 1000 ETP, selon la taille de l'entreprise



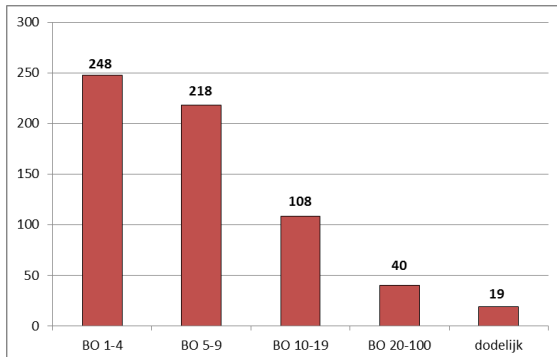
### 6. Evolution de 2008 à 2012 de l'indice de production industrielle, de l'emploi (ETP), du taux des accidents avec plus de 30 jours d'incapacité temporaire par 1000 ETP, du taux de fréquence et du taux de gravité réel (2010=100)



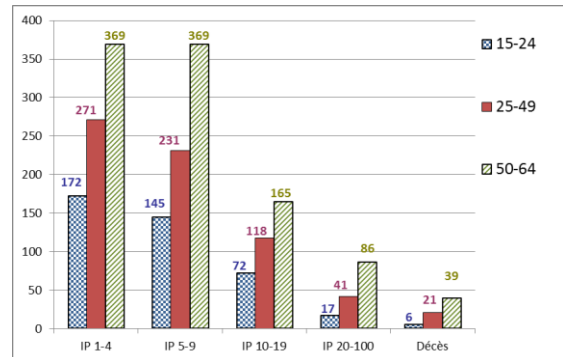
\*Parmi les **12.532** accidents de 2008, **19** ont causé le décès de la victime et **614** accidents ont été réglés par entérinement ou par jugement avec un incapacité permanente définitive. Ces **633** accidents font l'objet d'une analyse au verso de la fiche.

# Analyse des 633 accidents survenus en 2008 sur le lieu du travail, mortels ou réglés avec une incapacité permanente (situation décembre 2013)

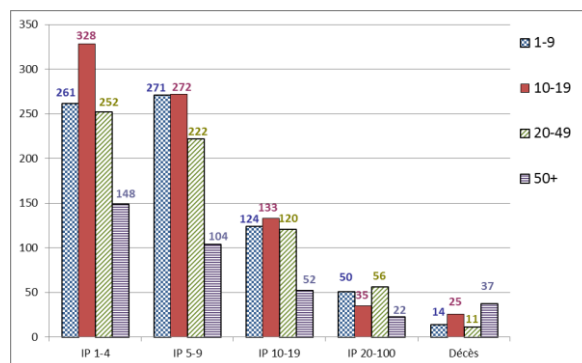
1. Nombre d'accidents du travail de 2008 ayant entraîné le décès ou une incapacité permanente (selon le taux d'IP)



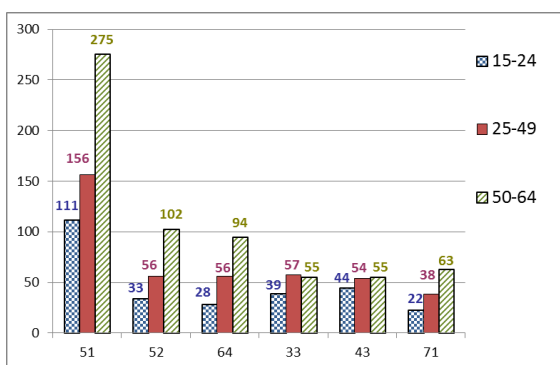
2. Nombre d'accidents du travail de 2008 par 100.000 ETP ayant entraîné le décès ou une incapacité permanente, selon l'âge



3. Nombre d'accidents du travail de 2008 par 100.000 ETP ayant entraîné le décès ou une incapacité permanente, selon la taille de l'entreprise

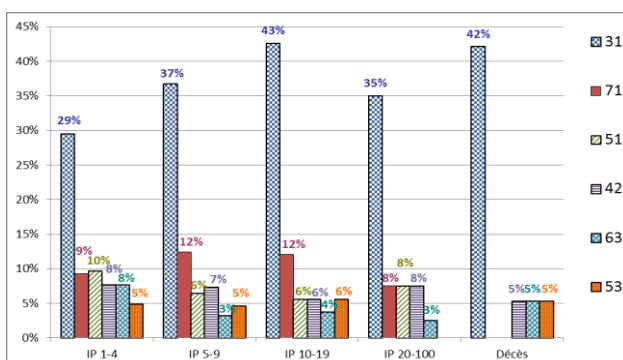


4. Les 6 causes les plus importantes (déviation) des accidents de 2008 ayant entraîné le décès ou une incapacité permanente : nombre des accidents par 100.000 ETP par type de cause, selon l'âge. (62 % des accidents)



- 51 : Chute de personne - de hauteur (24 %)
- 52 : Glissade ou trébuchement avec chute, chute de personne - de plain-pied (9 %)
- 64 : Mouvements non coordonnés, gestes intempestifs, inopportuns (8 %)
- 33 : Glissade, chute, effondrement d'Agent matériel - supérieur (tombant sur la victime) (8 %)
- 43 : Perte, totale ou partielle, de contrôle d'outil à main (motorisé ou non) ainsi que de la matière travaillée par l'outil (8 %)
- 71 : En soulevant, en portant, en se levant (6 %)

5. Les 6 types d'accident les plus importants (contact-blessure) de 2008 ayant entraîné le décès ou une incapacité permanente: pourcentage de ces accidents types dans chaque classe de gravité (décès ou IP) conséquences (décès ou IP). (70 % des accidents)



- 31 : Mouvement vertical, écrasement sur, contre (résultat d'une chute) (35 %)
- 71 : Contrainte physique - sur le système musculo-squelettique (10 %)
- 51 : Contact avec Agent matériel coupant (couteau, lame) (7 %)
- 42 : Heurt - par objet qui chute (7 %)
- 63 : Coincement, écrasement - entre (5 %)
- 53 : Contact avec Agent matériel dur ou rugueux (5 %)