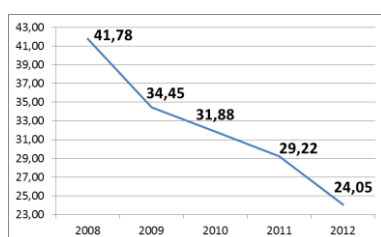


## Fiche sectorielle : Réparation et installation de machines et d'équipements (NACE 33) 2008- 2012 - Lieu de travail

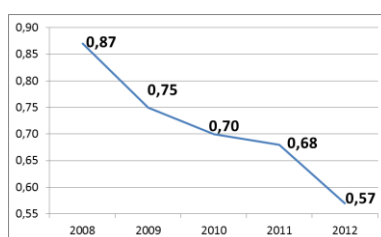
Nombre d'accidents	2008*	2009	2010	2011	2012
• avec incapacité temporaire	646	519	494	474	391
• avec prévision d'incapacité permanente	97	83	76	74	62
• mortels	0	0	0	0	0
• total (y compris les accidents sans suites)	1.213	1.000	948	964	851

Nombre d'employeurs	547	560	600	625	639
Nombre de travailleurs (ETP)	10.218	10.029	10.261	10.764	10.809

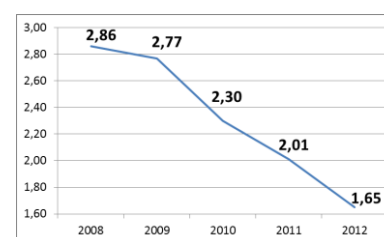
### 1. Taux de fréquence



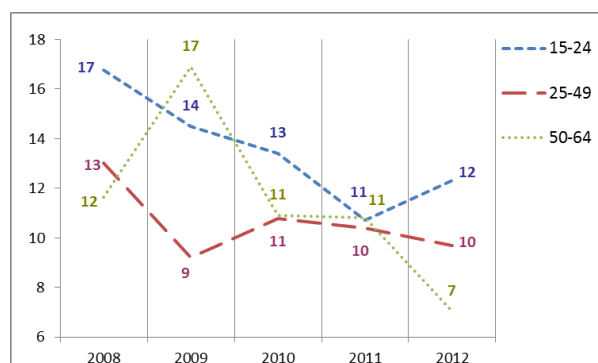
### 2. Taux de gravité réel



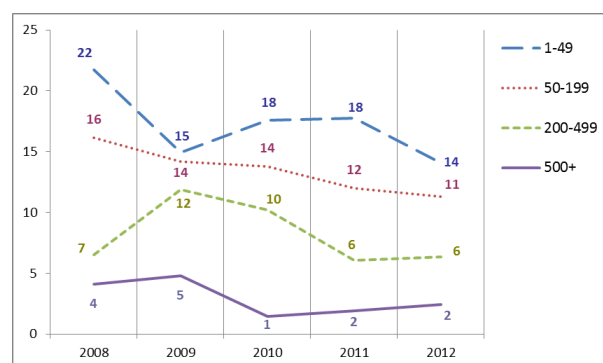
### 3. Taux de gravité global



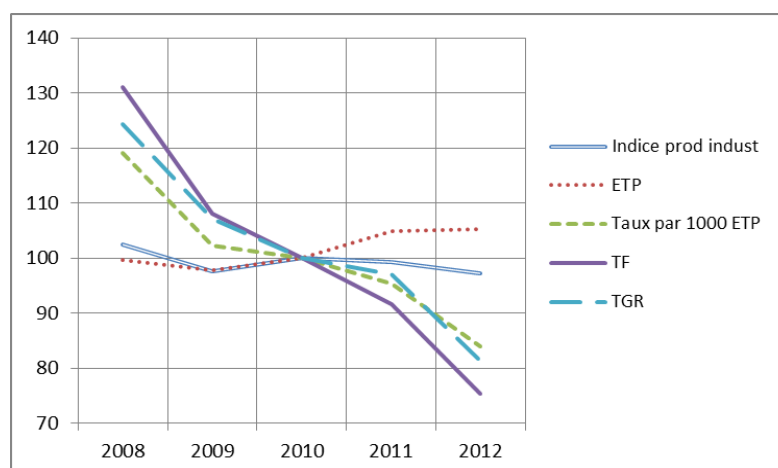
### 4. Nombre d'accidents avec plus de 30 jours d'incapacité temporaire par 1000 ETP, selon l'âge



### 5. Nombre d'accidents avec plus de 30 jours d'incapacité temporaire par 1000 ETP, selon la taille de l'entreprise



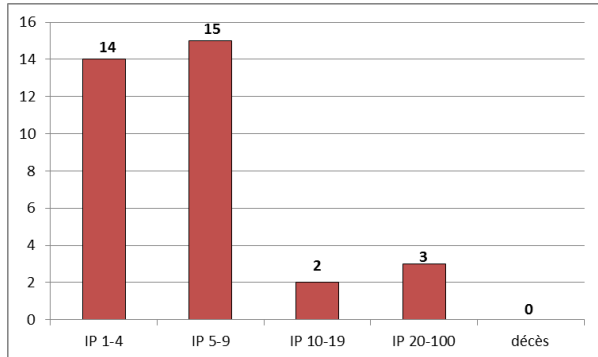
### 6. Evolution de 2008 à 2012 de l'indice de production industrielle, de l'emploi (ETP), du taux des accidents avec plus de 30 jours d'incapacité temporaire par 1000 ETP, du taux de fréquence et du taux de gravité réel (2010=100)



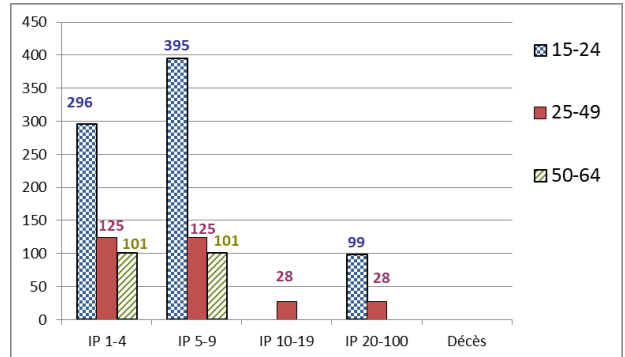
\*Parmi les 1.213 accidents de 2008, 0 ont causé le décès de la victime et 34 accidents ont été réglés par entérinement ou par jugement avec un incapacité permanente définitive. Ces 34 accidents font l'objet d'une analyse au verso de la fiche.

## Analyse des 34 accidents survenus en 2008 sur le lieu du travail, mortels ou réglés avec une incapacité permanente (situation décembre 2013)

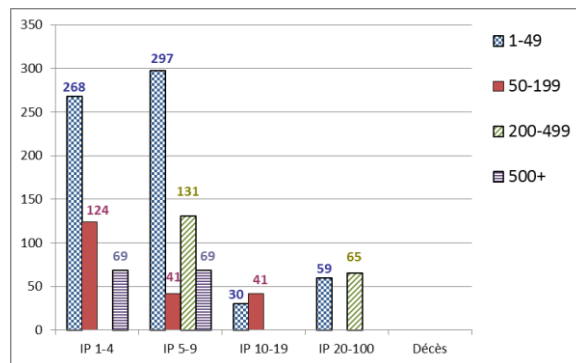
**1. Nombre d'accidents du travail de 2008 ayant entraîné le décès ou une incapacité permanente (selon le taux d'IP)**



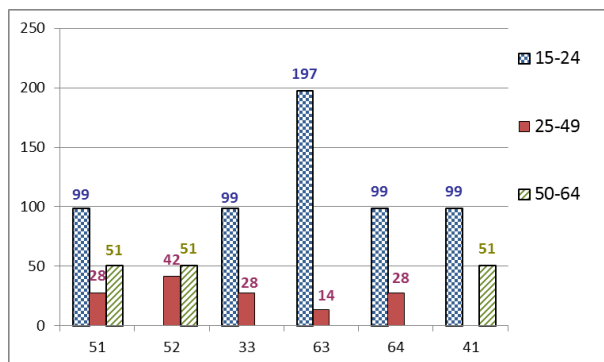
**2. Nombre d'accidents du travail de 2008 par 100.000 ETP ayant entraîné le décès ou une incapacité permanente, selon l'âge**



**3. Nombre d'accidents du travail de 2008 par 100.000 ETP ayant entraîné le décès ou une incapacité permanente, selon la taille de l'entreprise**

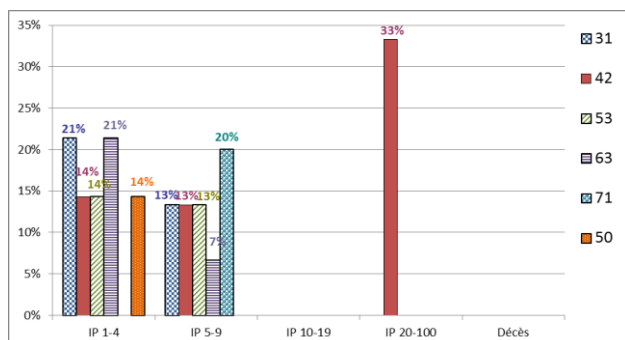


**4. Les 6 causes les plus importantes (déviation) des accidents de 2008 ayant entraîné le décès ou une incapacité permanente : nombre des accidents par 100.000 ETP par type de cause, selon l'âge. (56 % des accidents)**



- 51 : Chute de personne - de hauteur (12 %)
- 52 : Glissade ou trébuchement avec chute, chute de personne - de plain-pied (12 %)
- 33 : Glissade, chute, effondrement d'Agent matériel - supérieur (tombant sur la victime) (9 %)
- 63 : En étant attrapé, entraîné, par quelque chose ou par son élan (9 %)
- 64 : Mouvements non coordonnés, gestes intempestifs, inopportuns (9 %)
- 41 : Perte, totale ou partielle, de contrôle - de machine (y compris le démarrage intempestif) ainsi que de la matière travaillée par la machine (6 %)

**5. Les 6 types d'accident les plus importants (contact-blessure) de 2008 ayant entraîné le décès ou une incapacité permanente: pourcentage de ces accidents types dans chaque classe de gravité (décès ou IP) conséquences (décès ou IP). (68 % des accidents)**



- 31 : Mouvement vertical, écrasement sur, contre (résultat d'une chute) (15 %)
- 42 : Heurt - par objet qui chute (15 %)
- 53 : Contact avec Agent matériel dur ou rugueux (12 %)
- 63 : Coincement, écrasement – entre (12 %)
- 71 : Contrainte physique - sur le système musculo-squelettique (9 %)
- 50 : Contact avec Agent matériel coupant, pointu, dur, rugueux - Non précisé (6 %)