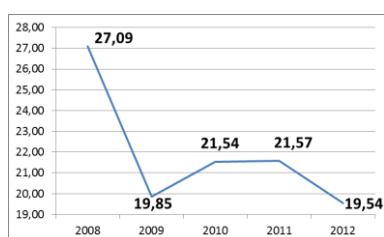


Fiche sectorielle : Construction et assemblage de véhicules automobiles, de remorques et de semi-remorques (NACE 29) 2008- 2012 - Lieu de travail

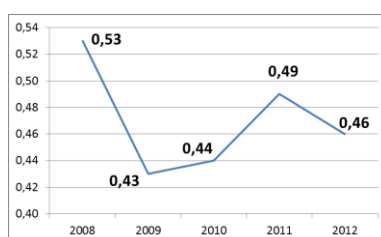
Nombre d'accidents	2008*	2009	2010	2011	2012
• avec incapacité temporaire	1.609	930	1.105	1.123	948
• avec prévision d'incapacité permanente	234	159	138	137	151
• mortels	1	0	0	0	0
• total (y compris les accidents sans suites)	4.096	3.853	3.945	3.777	3.205

Nombre d'employeurs	240	240	238	235	235
Nombre de travailleurs (ETP)	39.110	31.511	33.148	33.543	32.286

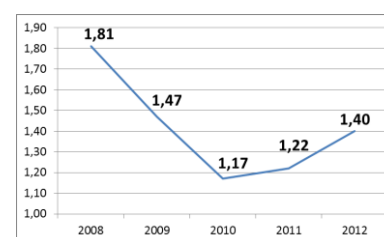
1. Taux de fréquence



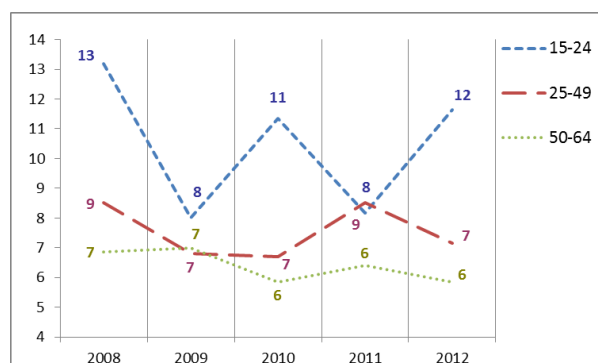
2. Taux de gravité réel



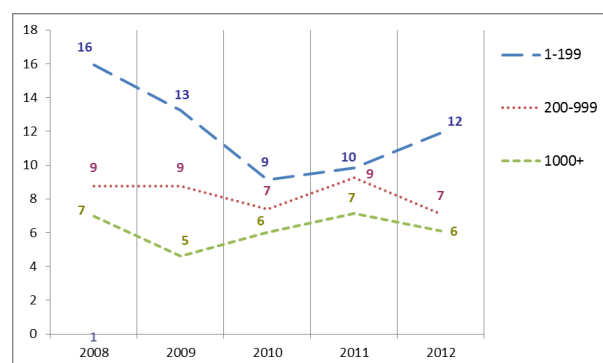
3. Taux de gravité global



4. Nombre d'accidents avec plus de 30 jours d'incapacité temporaire par 1000 ETP, selon l'âge



5. Nombre d'accidents avec plus de 30 jours d'incapacité temporaire par 1000 ETP, selon la taille de l'entreprise



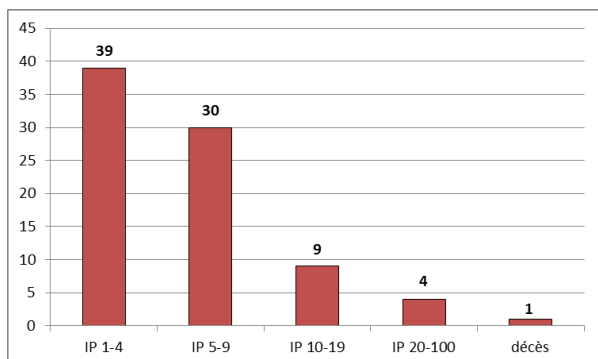
6. Evolution de 2008 à 2012 de l'indice de production industrielle, de l'emploi (ETP), du taux des accidents avec plus de 30 jours d'incapacité temporaire par 1000 ETP, du taux de fréquence et du taux de gravité réel (2010=100)



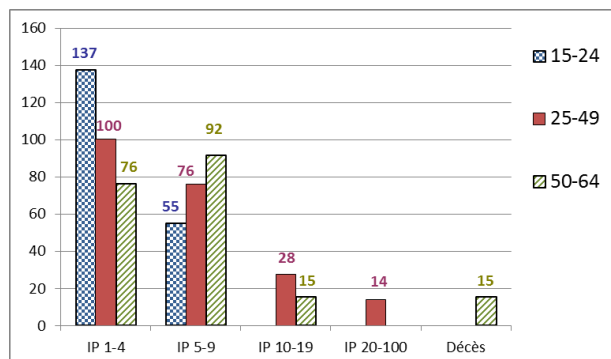
*Parmi les 4.096 accidents de 2008, 1 ont causé le décès de la victime et 82 accidents ont été réglés par entérinement ou par jugement avec un incapacité permanente définitive. Ces 83 accidents font l'objet d'une analyse au verso de la fiche.

Analyse des 83 accidents survenus en 2008 sur le lieu du travail, mortels ou réglés avec une incapacité permanente (situation décembre 2013)

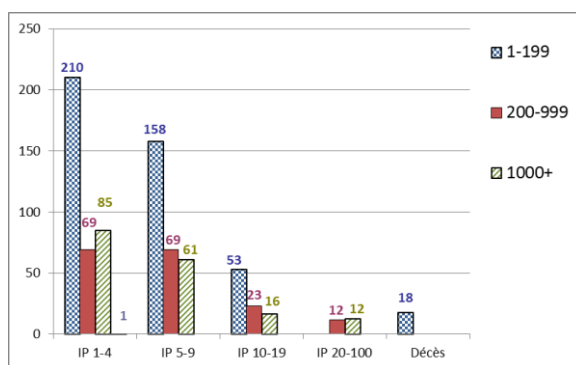
1. Nombre d'accidents du travail de 2008 ayant entraîné le décès ou une incapacité permanente (selon le taux d'IP)



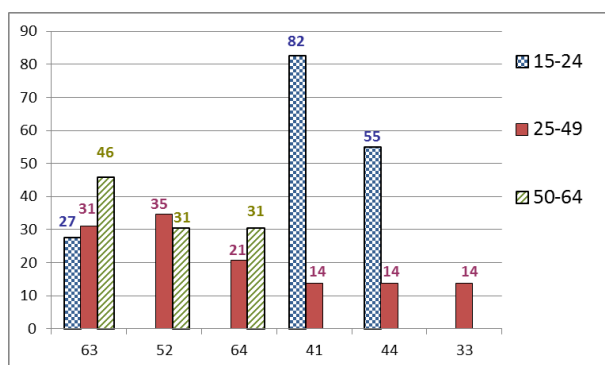
2. Nombre d'accidents du travail de 2008 par 100.000 ETP ayant entraîné le décès ou une incapacité permanente, selon l'âge



3. Nombre d'accidents du travail de 2008 par 100.000 ETP ayant entraîné le décès ou une incapacité permanente, selon la taille de l'entreprise

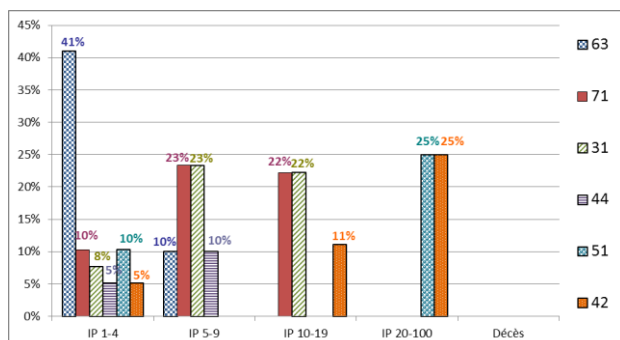


4. Les 6 causes les plus importantes (déviation) des accidents de 2008 ayant entraîné le décès ou une incapacité permanente : nombre des accidents par 100.000 ETP par type de cause, selon l'âge. (60 % des accidents)



- 63 : En étant attrapé, entraîné, par quelque chose ou par son élan (16 %)
- 52 : Glissade ou trébuchement avec chute, chute de personne - de plain-pied (14 %)
- 64 : Mouvements non coordonnés, gestes intempestifs, inopportuns (10 %)
- 41 : Perte, totale ou partielle, de contrôle - de machine (y compris le démarrage intempestif) ainsi que de la matière travaillée par la machine (8 %)
- 44 : Perte, totale ou partielle, de contrôle d'objet (porté, déplacé, manipulé, etc.) (7 %)
- 33 : Glissade, chute, effondrement d'Agent matériel - supérieur (tombant sur la victime) (5 %)

5. Les 6 types d'accident les plus importants (contact-blessure) de 2008 ayant entraîné le décès ou une incapacité permanente: pourcentage de ces accidents types dans chaque classe de gravité (décès ou IP) conséquences (décès ou IP). (70 % des accidents)



- 63 : Coincement, écrasement – entre (23 %)
- 71 : Contrainte physique - sur le système musculo-squelettique (16 %)
- 31 : Mouvement vertical, écrasement sur, contre (résultat d'une chute) (14 %)
- 44 : Heurt par objet y compris les véhicules - en rotation, mouvement, déplacement (6 %)
- 51 : Contact avec Agent matériel coupant (couteau, lame) (6 %)
- 42 : Heurt - par objet qui chute (5 %)