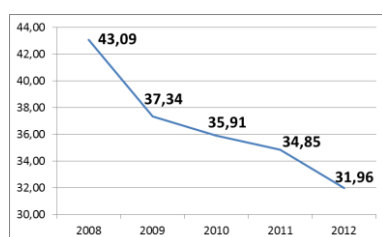


Fiche sectorielle : Fabrication de produits métalliques, à l'exception des machines et des équipements (NACE 25) 2008- 2012 - Lieu de travail

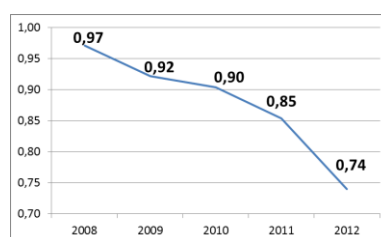
| Nombre d'accidents | 2008* | 2009 | 2010 | 2011 | 2012 |
|---|-------|-------|-------|-------|-------|
| • avec incapacité temporaire | 3.613 | 2.723 | 2.614 | 2.630 | 2.387 |
| • avec prévision d'incapacité permanente | 893 | 497 | 481 | 441 | 385 |
| • mortels | 4 | 2 | 0 | 1 | 1 |
| • total (y compris les accidents sans suites) | 7.221 | 5.433 | 5.551 | 5.419 | 4.866 |

| | | | | | |
|------------------------------|--------|--------|--------|--------|--------|
| Nombre d'employeurs | 3.752 | 3.699 | 3.657 | 3.604 | 3.525 |
| Nombre de travailleurs (ETP) | 56.136 | 49.510 | 49.451 | 50.561 | 49.761 |

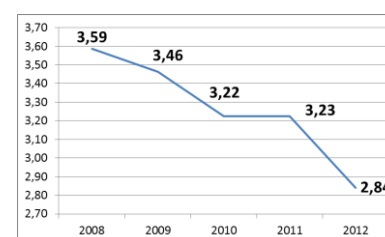
1. Taux de fréquence



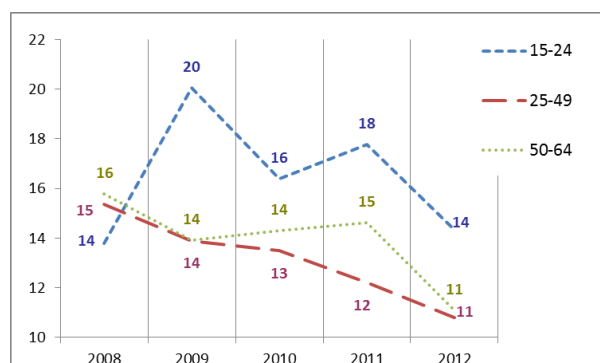
2. Taux de gravité réel



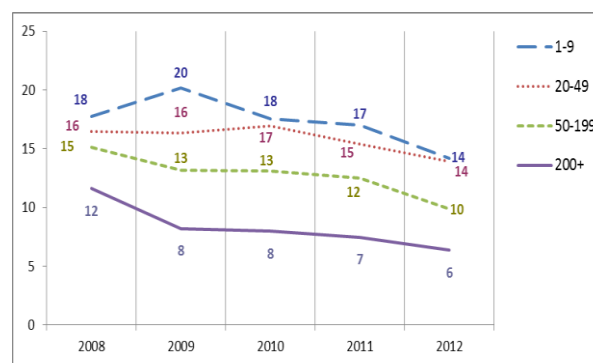
3. Taux de gravité global



4. Nombre d'accidents avec plus de 30 jours d'incapacité temporaire par 1000 ETP, selon l'âge



5. Nombre d'accidents avec plus de 30 jours d'incapacité temporaire par 1000 ETP, selon la taille de l'entreprise



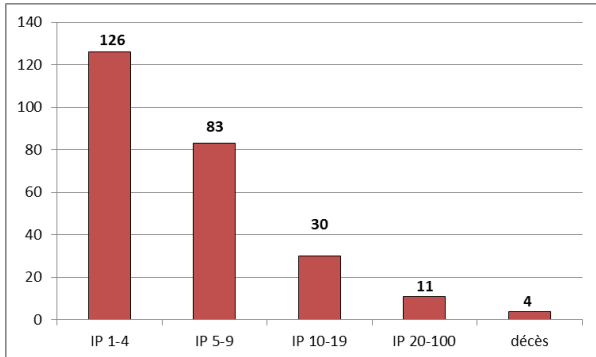
6. Evolution de 2008 à 2012 de l'indice de production industrielle, de l'emploi (ETP), du taux des accidents avec plus de 30 jours d'incapacité temporaire par 1000 ETP, du taux de fréquence et du taux de gravité réel (2010=100)



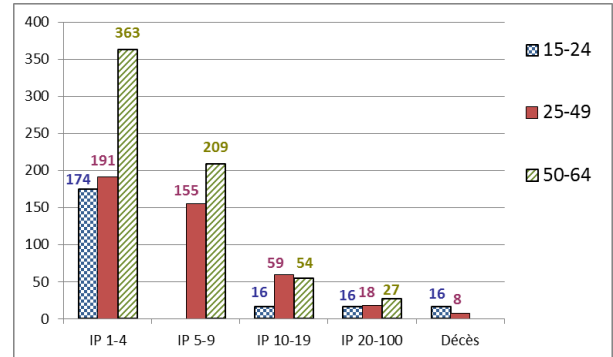
*Parmi les 7.221 accidents de 2008, 4 ont causé le décès de la victime et 250 accidents ont été réglés par entérinement ou par jugement avec un incapacité permanente définitive. Ces 254 accidents font l'objet d'une analyse au verso de la fiche.

Analyse des 254 accidents survenus en 2008 sur le lieu du travail, mortels ou réglés avec une incapacité permanente (situation décembre 2013)

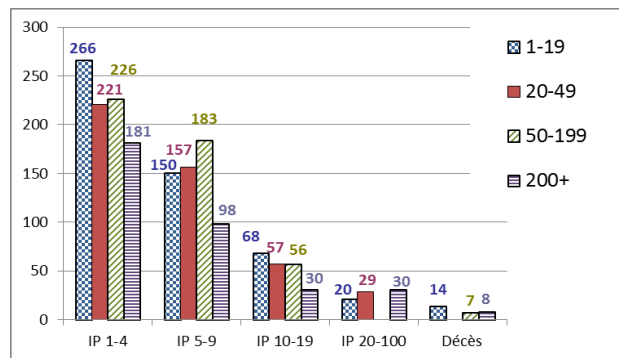
1. Nombre d'accidents du travail de 2008 ayant entraîné le décès ou une incapacité permanente (selon le taux d'IP)



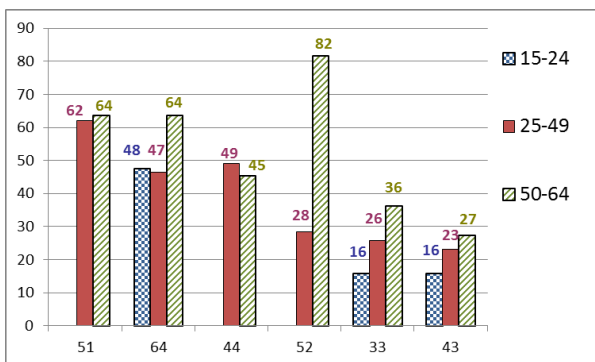
2. Nombre d'accidents du travail de 2008 par 100.000 ETP ayant entraîné le décès ou une incapacité permanente, selon l'âge



3. Nombre d'accidents du travail de 2008 par 100.000 ETP ayant entraîné le décès ou une incapacité permanente, selon la taille de l'entreprise

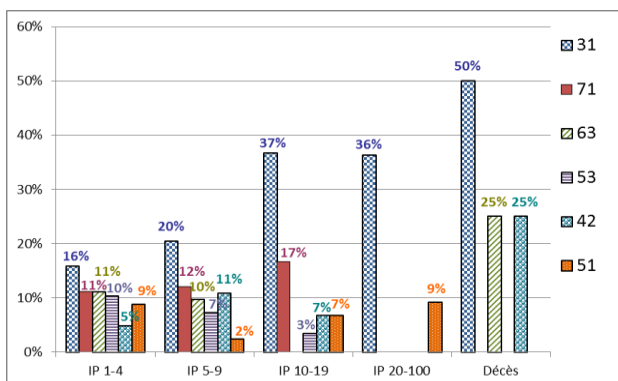


4. Les 6 causes les plus importantes (déviation) des accidents de 2008 ayant entraîné le décès ou une incapacité permanente : nombre des accidents par 100.000 ETP par type de cause, selon l'âge. (52% des accidents)



- 51 : Chute de personne - de hauteur (12%)
- 64 : Mouvements non coordonnés, gestes intempestifs, inopportuns (11%)
- 44 : Perte, totale ou partielle, de contrôle d'objet (porté, déplacé, manipulé, etc.) (9%)
- 52 : Glissade ou trébuchement avec chute, chute de personne - de plain-pied (8%)
- 33 : Glissade, chute, effondrement d'Agent matériel - supérieur (tombant sur la victime) (6%)
- 43 : Perte, totale ou partielle, de contrôle d'outil à main (motorisé ou non) ainsi que de la matière travaillée par l'outil (5%)

5. Les 6 types d'accident les plus importants (contact-blessure) de 2008 ayant entraîné le décès ou une incapacité permanente: pourcentage de ces accidents types dans chaque classe de gravité (décès ou IP). (63% des accidents)



- 31 : Mouvement vertical, écrasement sur, contre (résultat d'une chute) (21%)
- 71 : Contrainte physique - sur le système musculo-squelettique (11%)
- 63 : Coincement, écrasement – entre (9%)
- 53 : Contact avec Agent matériel dur ou rugueux (8%)
- 42 : Heurt - par objet qui chute (7%)
- 51 : Contact avec Agent matériel coupant (couteau, lame) (6%)