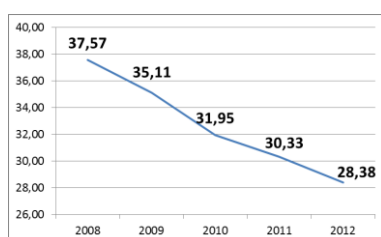


## Fiche sectorielle : Fabrication d'autres produits minéraux non métalliques (NACE 23) 2008- 2012 - Lieu de travail

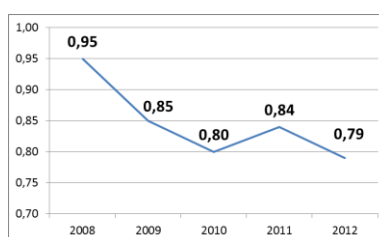
Nombre d'accidents	2008*	2009	2010	2011	2012
• avec incapacité temporaire	1.508	1.266	1.125	1.080	980
• avec prévision d'incapacité permanente	283	424	216	231	222
• mortels	4	3	2	3	2
• total (y compris les accidents sans suites)	3.162	2.548	2.408	2.320	2.272

Nombre d'employeurs	1.010	995	993	981	943
Nombre de travailleurs (ETP)	27.450	24.704	24.128	24.865	24.341

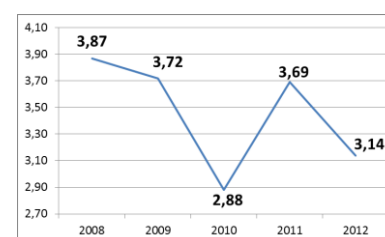
### 1. Taux de fréquence



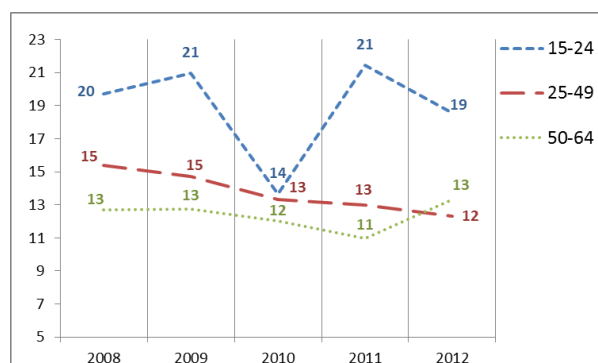
### 2. Taux de gravité réel



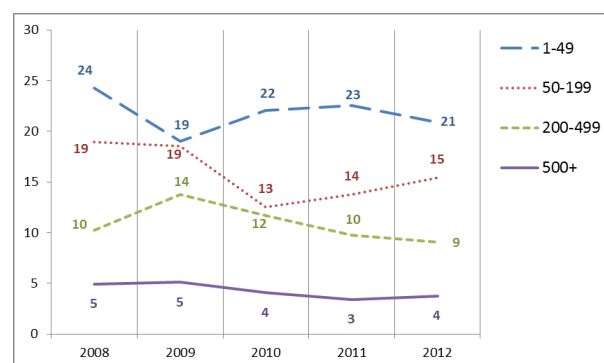
### 3. Taux de gravité global



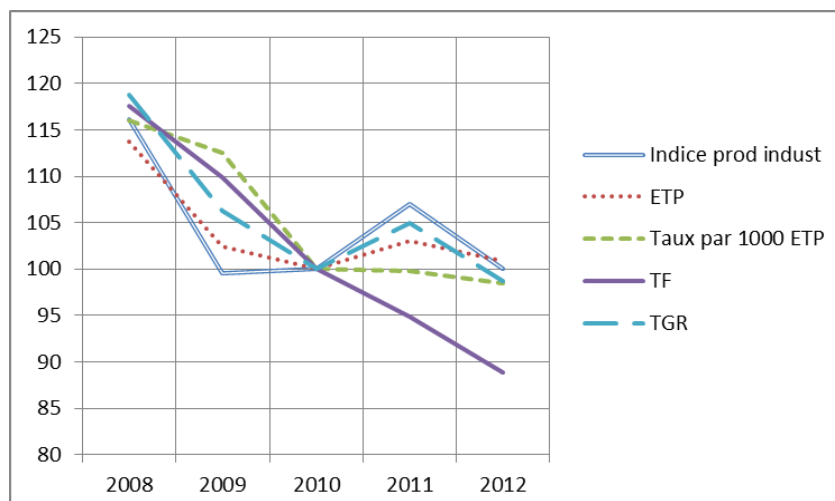
### 4. Nombre d'accidents avec plus de 30 jours d'incapacité temporaire par 1000 ETP, selon l'âge



### 5. Nombre d'accidents avec plus de 30 jours d'incapacité temporaire par 1000 ETP, selon la taille de l'entreprise



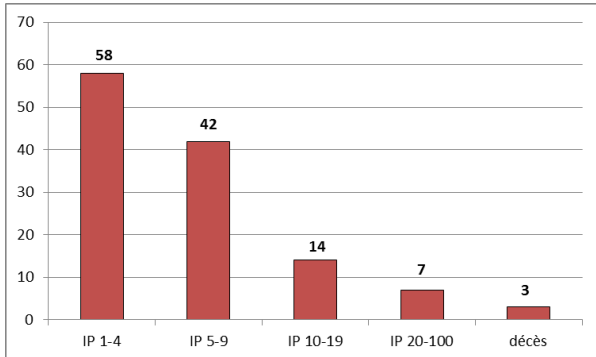
### 6. Evolution de 2008 à 2012 de l'indice de production industrielle, de l'emploi (ETP), du taux des accidents avec plus de 30 jours d'incapacité temporaire par 1000 ETP, du taux de fréquence et du taux de gravité réel (2010=100)



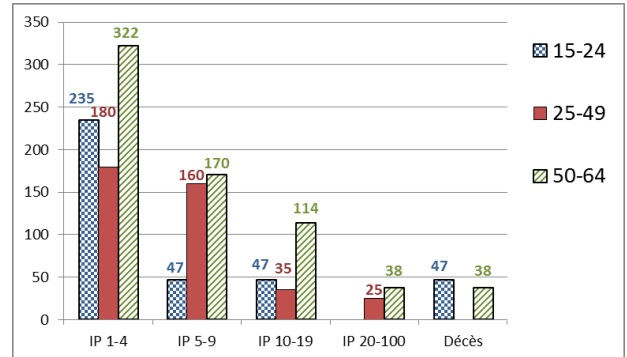
\*Parmi les 3.162 accidents de 2008, 3 ont causé le décès de la victime et 121 accidents ont été réglés par entérinement ou par jugement avec un incapacité permanente définitive. Ces 124 accidents font l'objet d'une analyse au verso de la fiche.

## Analyse des 124 accidents survenus en 2008 sur le lieu du travail, mortels ou réglés avec une incapacité permanente (situation décembre 2013)

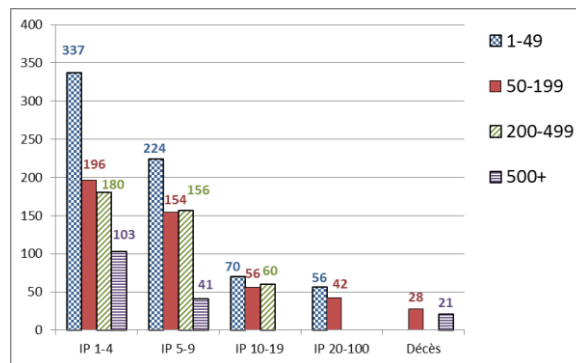
**1. Nombre d'accidents du travail de 2008 ayant entraîné le décès ou une incapacité permanente (selon le taux d'IP)**



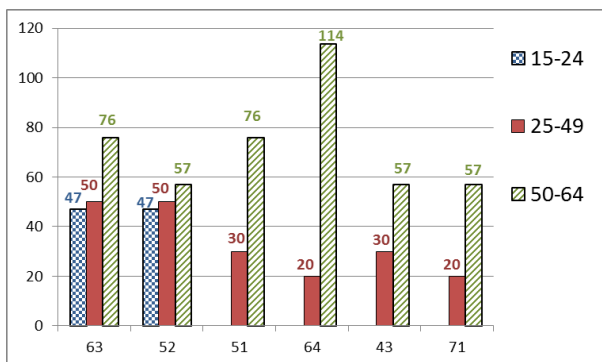
**2. Nombre d'accidents du travail de 2008 par 100.000 ETP ayant entraîné le décès ou une incapacité permanente, selon l'âge**



**3. Nombre d'accidents du travail de 2008 par 100.000 ETP ayant entraîné le décès ou une incapacité permanente, selon la taille de l'entreprise**

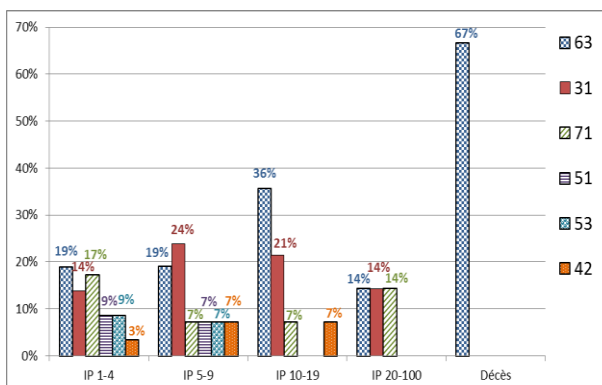


**4. Les 6 causes les plus importantes (déviation) des accidents de 2008 ayant entraîné le décès ou une incapacité permanente : nombre des accidents par 100.000 ETP par type de cause, selon l'âge. (52 % des accidents)**



- 63 : En étant attrapé, entraîné, par quelque chose ou par son élan (12 %)
- 52 : Glissade ou trébuchement avec chute, chute de personne - de plain-pied (11 %)
- 51 : Chute de personne - de hauteur (8 %)
- 64 : Mouvements non coordonnés, gestes intempestifs, inopportuns (8 %)
- 43 : Perte, totale ou partielle, de contrôle d'outil à main (motorisé ou non) ainsi que de la matière travaillée par l'outil (7 %)
- 71 : En soulevant, en portant, en se levant (6 %)

**5. Les 6 types d'accident les plus importants (contact-blessure) de 2008 ayant entraîné le décès ou une incapacité permanente: pourcentage de ces accidents types dans chaque classe de gravité (décès ou IP) conséquences (décès ou IP). (69,35 % des accidents)**



- 63 : Coïncement, écrasement – entre (22 %)
- 31 : Mouvement vertical, écrasement sur, contre (résultat d'une chute) (18 %)
- 71 : Contrainte physique - sur le système musculo-squelettique (12 %)
- 51 : Contact avec Agent matériel coupant (couteau, lame) (6 %)
- 53 : Contact avec Agent matériel dur ou rugueux (6 %)
- 42 : Heurt - par objet qui chute (5 %)