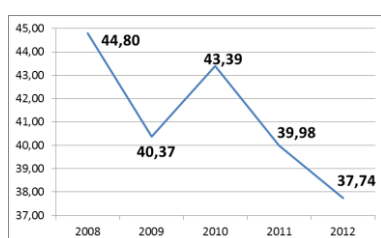


**Fiche sectorielle : Travail du bois et fabrication d'articles en bois et en liège, à l'exception des meubles; fabrication d'articles en vannerie et sparterie (NACE 16) 2008- 2012 - Lieu de travail**

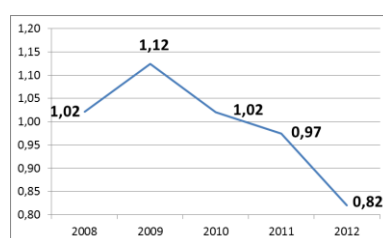
Nombre d'accidents	2008*	2009	2010	2011	2012
• avec incapacité temporaire	636	510	562	515	495
• avec prévision d'incapacité permanente	127	100	98	106	73
• mortels	0	2	2	0	2
• total (y compris les accidents sans suites)	1.186	925	969	895	830

Nombre d'employeurs	731	709	696	680	659
Nombre de travailleurs (ETP)	9.785	8.695	8.750	8.909	8.660

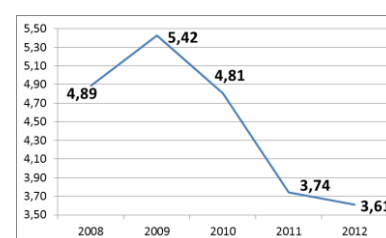
### 1. Taux de fréquence



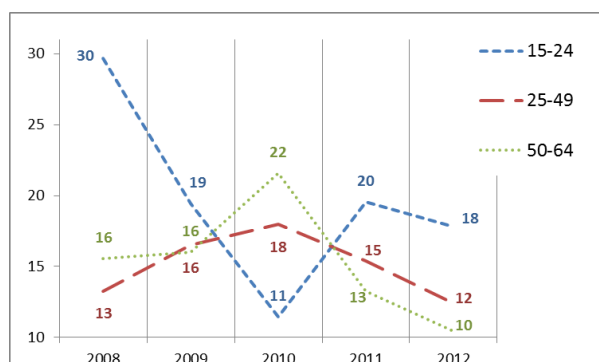
### 2. Taux de gravité réel



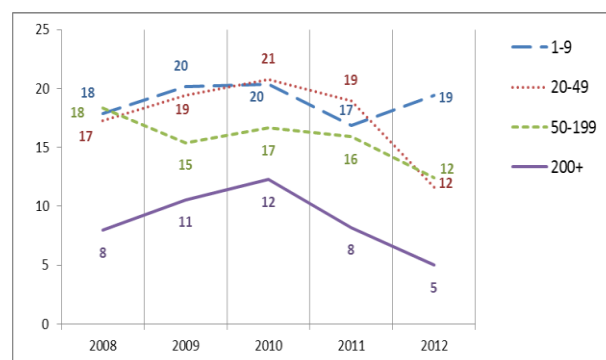
### 3. Taux de gravité global



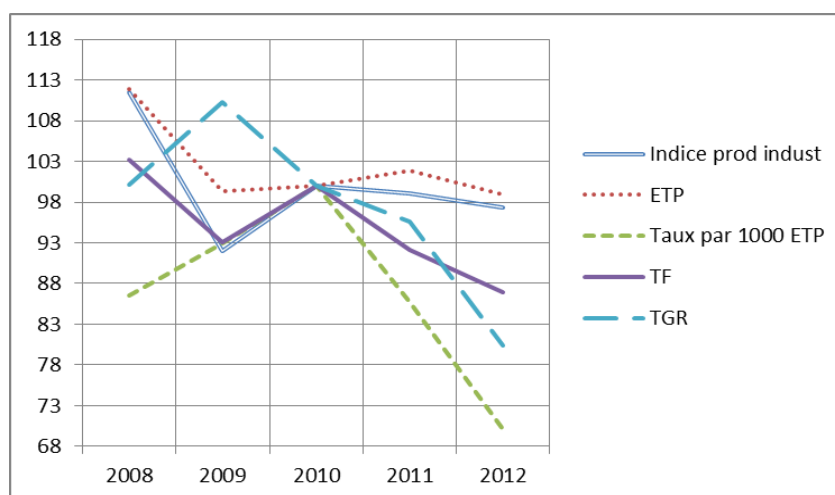
### 4. Nombre d'accidents avec plus de 30 jours d'incapacité temporaire par 1000 ETP, selon l'âge



### 5. Nombre d'accidents avec plus de 30 jours d'incapacité temporaire par 1000 ETP, selon la taille de l'entreprise



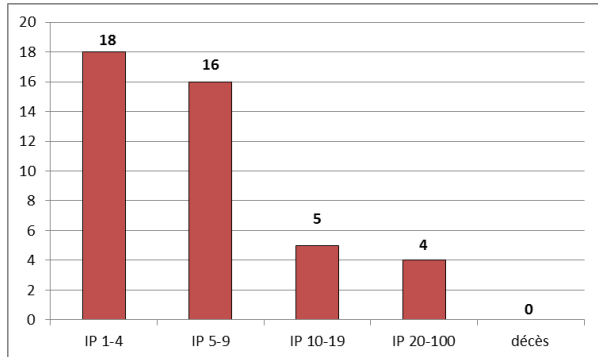
### 6. Evolution de 2008 à 2012 de l'indice de production industrielle, de l'emploi (ETP), du taux des accidents avec plus de 30 jours d'incapacité temporaire par 1000 ETP, du taux de fréquence et du taux de gravité réel (2010=100)



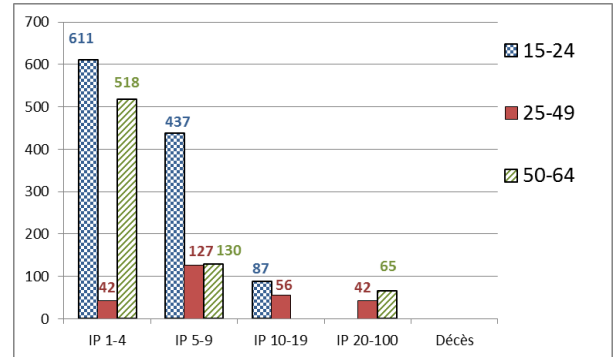
\*Parmi les 1.186 accidents de 2008, 0 ont causé le décès de la victime et 43 accidents ont été réglés par entérinement ou par jugement avec un incapacité permanente définitive. Ces 43 accidents font l'objet d'une analyse au verso de la fiche.

## Analyse des 43 accidents survenus en 2008 sur le lieu du travail, mortels ou réglés avec une incapacité permanente (situation décembre 2013)

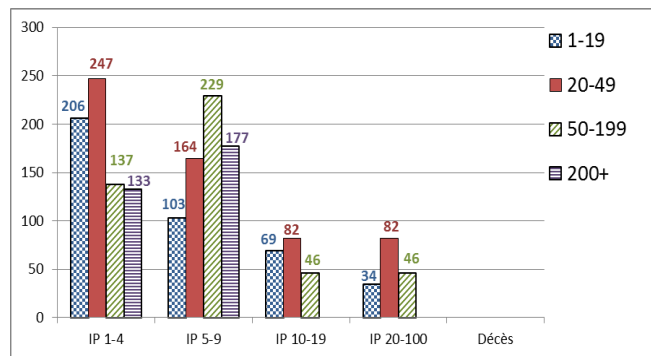
1. Nombre d'accidents du travail de 2008 ayant entraîné le décès ou une incapacité permanente (selon le taux d'IP)



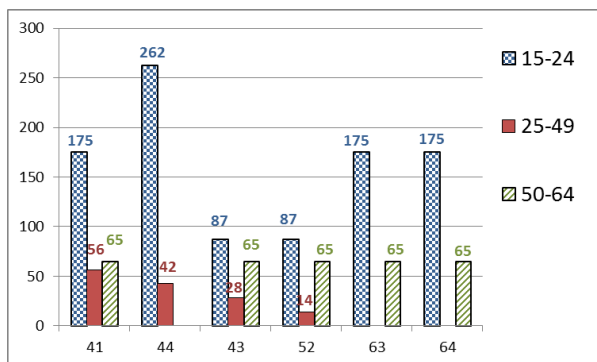
2. Nombre d'accidents du travail de 2008 par 100.000 ETP ayant entraîné le décès ou une incapacité permanente, selon l'âge



3. Nombre d'accidents du travail de 2008 par 100.000 ETP ayant entraîné le décès ou une incapacité permanente, selon la taille de l'entreprise



4. Les 6 causes les plus importantes (déviation) des accidents de 2008 ayant entraîné le décès ou une incapacité permanente : nombre des accidents par 100.000 ETP par type de cause, selon l'âge. (60% des accidents)



41 : Perte, totale ou partielle, de contrôle - de machine (y compris le démarrage intempestif) ainsi que de la matière travaillée par la machine (16%)

44 : Perte, totale ou partielle, de contrôle d'objet (porté, déplacé, manipulé, etc.) (14%)

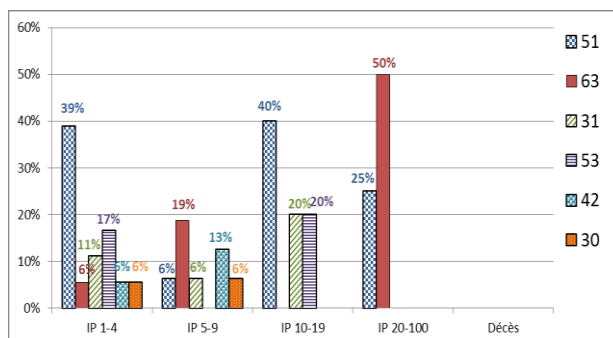
43 : Perte, totale ou partielle, de contrôle d'outil à main (motorisé ou non) ainsi que de la matière travaillée par l'outil (9%)

52 : Glissade ou trébuchement avec chute, chute de personne - de plain-pied (7%)

63 : En étant attrapé, entraîné, par quelque chose ou par son élan (7%)

64 : Mouvements non coordonnés, gestes intempestifs, inopportuns (7%)

5. Les 6 types d'accident les plus importants (contact-blessure) de 2008 ayant entraîné le décès ou une incapacité permanente: pourcentage de ces accidents types dans chaque classe de gravité (décès ou IP). (70% des accidents)



51 : Contact avec Agent matériel coupant (couteau, lame) (26%)

63 : Coincement, écrasement – entre (14%)

31 : Mouvement vertical, écrasement sur, contre (résultat d'une chute) (9%)

53 : Contact avec Agent matériel dur ou rugueux (9%)

42 : Heurt - par objet qui chute (7%)

30 : Écrasement en mouvement vertical ou horizontal sur, contre un objet immobile (la victime est en mouvement) - Non précisé (5%)