

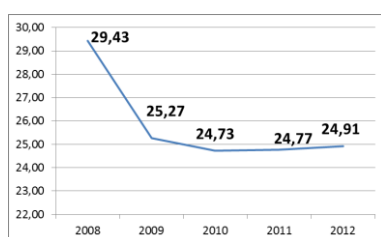
Fiche sectorielle : Fabrication de textiles (NACE 13)

2008- 2012 - Lieu de travail

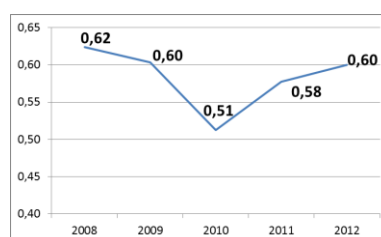
Nombre d'accidents	2008*	2009	2010	2011	2012
• avec incapacité temporaire	960	652	651	610	587
• avec prévision d'incapacité permanente	140	110	92	100	85
• mortels	1	0	1	0	0
• total (y compris les accidents sans suites)	1.797	1.263	1.308	1.154	1.078

Nombre d'employeurs	808	780	731	710	698
Nombre de travailleurs (ETP)	21.498	17.311	17.274	16.453	15.482

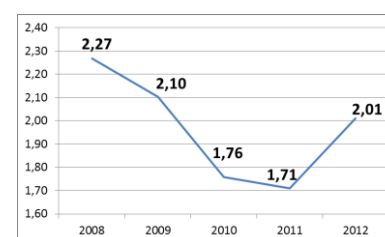
1. Taux de fréquence



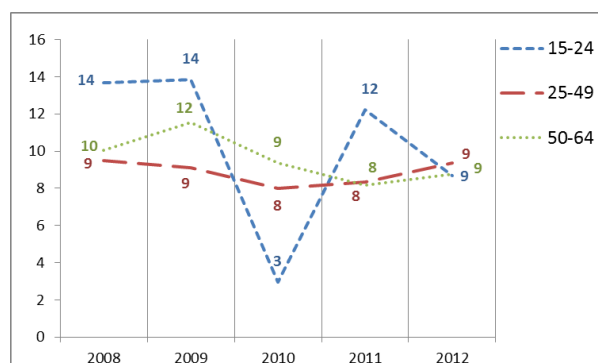
2. Taux de gravité réel



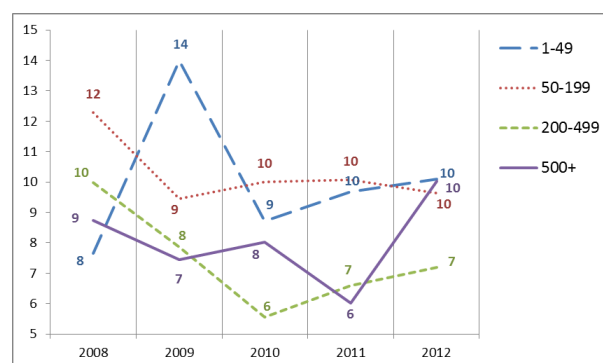
3. Taux de gravité global



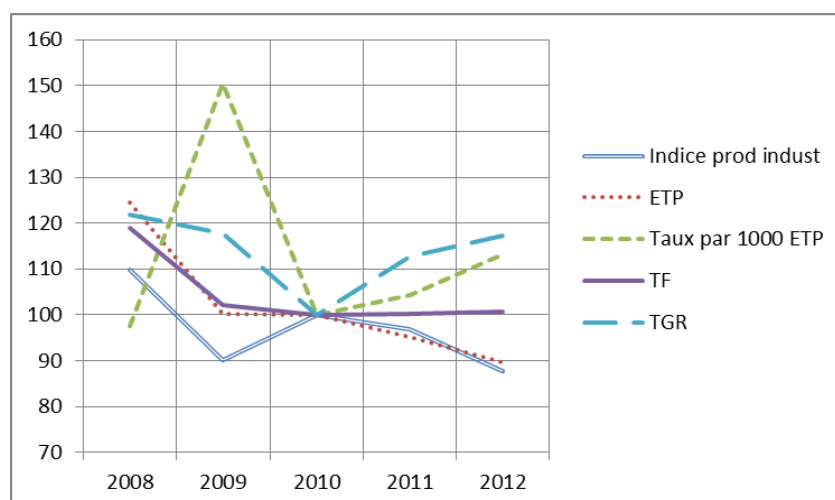
4. Nombre d'accidents avec plus de 30 jours d'incapacité temporaire par 1000 ETP, selon l'âge



5. Nombre d'accidents avec plus de 30 jours d'incapacité temporaire par 1000 ETP, selon la taille de l'entreprise



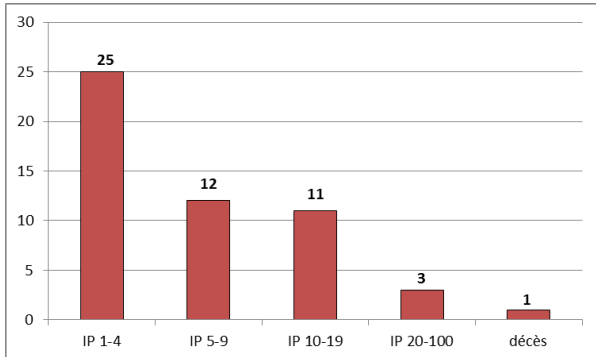
6. Evolution de 2008 à 2012 de l'indice de production industrielle, de l'emploi (ETP), du taux des accidents avec plus de 30 jours d'incapacité temporaire par 1000 ETP, du taux de fréquence et du taux de gravité réel (2010=100)



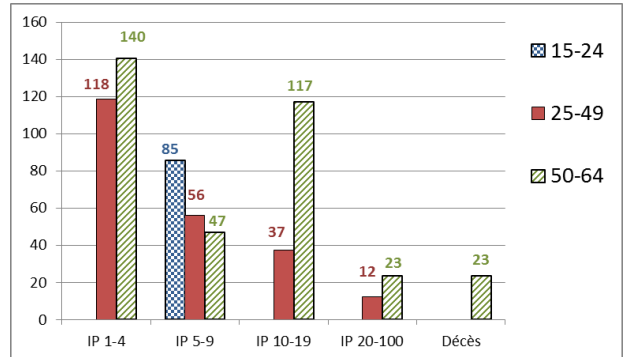
*Parmi les **1.797** accidents de 2008, **1** ont causé le décès de la victime et **51** accidents ont été réglés par entérinement ou par jugement avec un incapacité permanente définitive. Ces **52** accidents font l'objet d'une analyse au verso de la fiche.

Analyse des 52 accidents survenus en 2008 sur le lieu du travail, mortels ou réglés avec une incapacité permanente (situation décembre 2013)

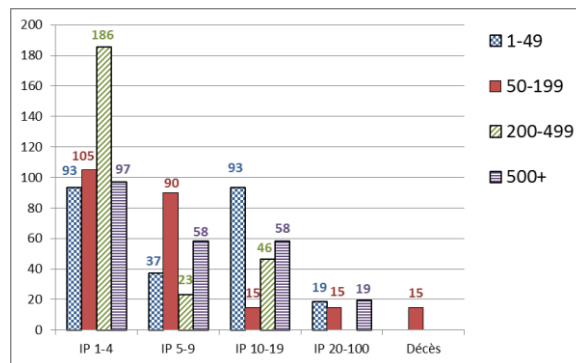
1. Nombre d'accidents du travail de 2008 ayant entraîné le décès ou une incapacité permanente (selon le taux d'IP)



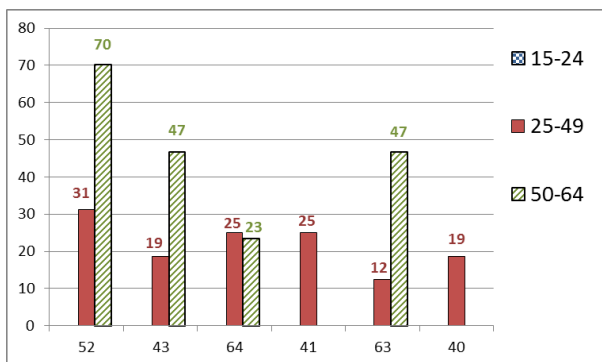
2. Nombre d'accidents du travail de 2008 par 100.000 ETP ayant entraîné le décès ou une incapacité permanente, selon l'âge



3. Nombre d'accidents du travail de 2008 par 100.000 ETP ayant entraîné le décès ou une incapacité permanente, selon la taille de l'entreprise

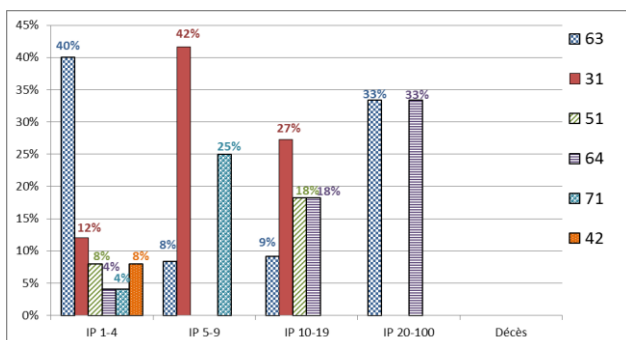


4. Les 6 causes les plus importantes (déviation) des accidents de 2008 ayant entraîné le décès ou une incapacité permanente : nombre des accidents par 100.000 ETP par type de cause, selon l'âge. (56 % des accidents)



- 52 : Glissade ou trébuchement avec chute, chute de personne - de plain-pied (15 %)
- 43 : Perte, totale ou partielle, de contrôle d'outil à main (motorisé ou non) ainsi que de la matière travaillée par l'outil (10 %)
- 64 : Mouvements non coordonnés, gestes intempestifs, inopportuns (10 %)
- 41 : Perte, totale ou partielle, de contrôle - de machine (y compris le démarrage intempestif) ainsi que de la matière travaillée par la machine (8 %)
- 63 : En étant attrapé, entraîné, par quelque chose ou par son élan (8 %)
- 40 : Perte, totale ou partielle, de contrôle de machine, moyen de transport - équipement de manutention, outil à main, objet, animal - Non précisé (6 %)

5. Les 6 types d'accident les plus importants (contact-blessure) de 2008 ayant entraîné le décès ou une incapacité permanente: pourcentage de ces accidents types dans chaque classe de gravité (décès ou IP) conséquences (décès ou IP). (73,08 % des accidents)



- 63 : Coincement, écrasement – entre (25 %)
- 31 : Mouvement vertical, écrasement sur, contre (résultat d'une chute) (21 %)
- 51 : Contact avec Agent matériel coupant (couteau, lame) (8 %)
- 64 : Arrachement, sectionnement d'un membre, d'une main, d'un doigt (8 %)
- 71 : Contrainte physique - sur le système musculo-squelettique (8 %)
- 42 : Heurt - par objet qui chute (4 %)