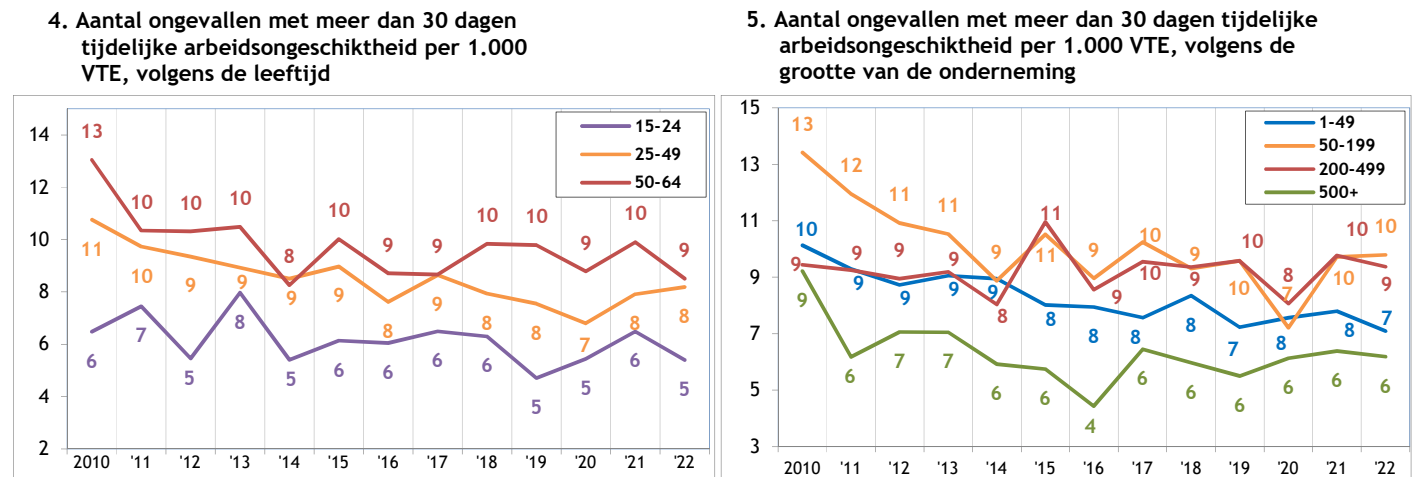
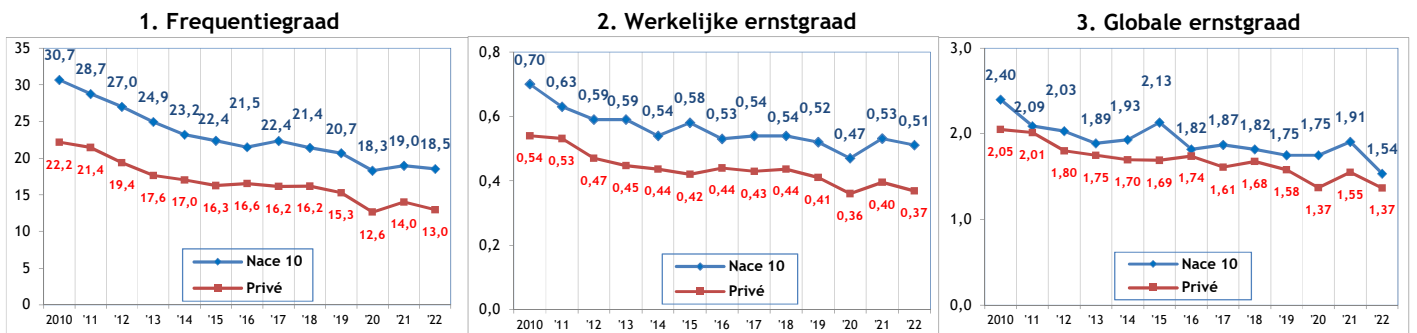


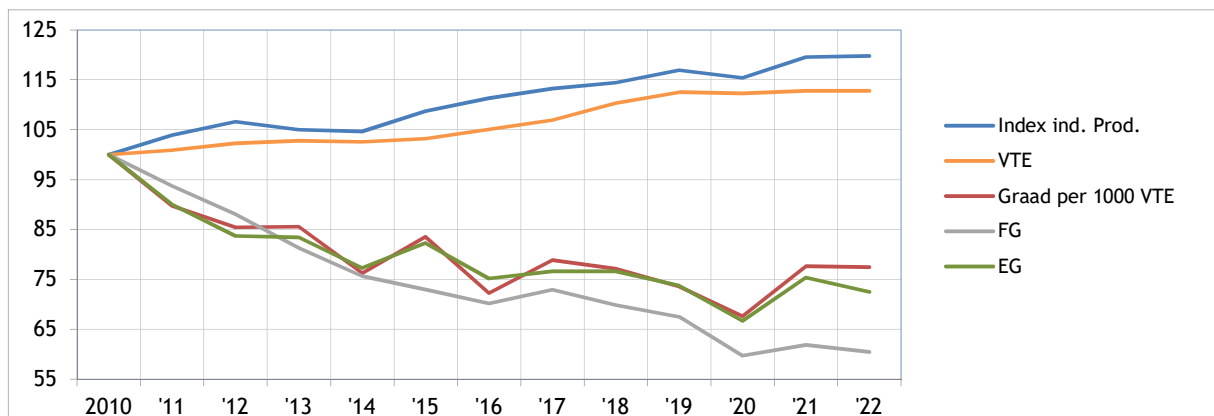
Sectorfiche : Vervaardiging van voedingsmiddelen - NACE 10 2018-2022 - Arbeidsplaats

Aantal ongevallen per jaar	2018*	2019	2020	2021	2022
Aantal ongevallen met tijdelijke ongeschiktheid	2.310	2.271	1.959	2.032	2.099
Aantal ongevallen met voorziene blijvende ongeschiktheid	400	397	388	435	381
Aantal ongevallen met dodelijke afloop	0	1	1	1	0
Totaal aantal ongevallen (zonder gevolg inbegrepen)	4.309	4.311	3.749	3.894	3.862

Aantal werkgevers of werknemers per jaar	2018	2019	2020	2021	2022
Aantal werkgevers	4502	4.406	4.363	4.366	4.318
Aantal werknemers (VTE)	71.528	72.968	72.832	73.154	75.615



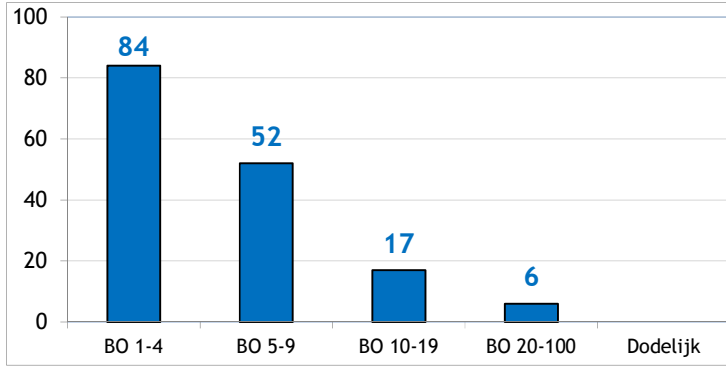
6. Evolutie van 2010 tot 2022 van het indexcijfer van de industriële productie, van de werkgelegenheid (VTE), van de graad van de ongevallen met meer dan 30 dagen tijdelijke ongeschiktheid per 1000 VTE, van de frequentiegraad en van de werkelijke ernstgraad (2010=100)



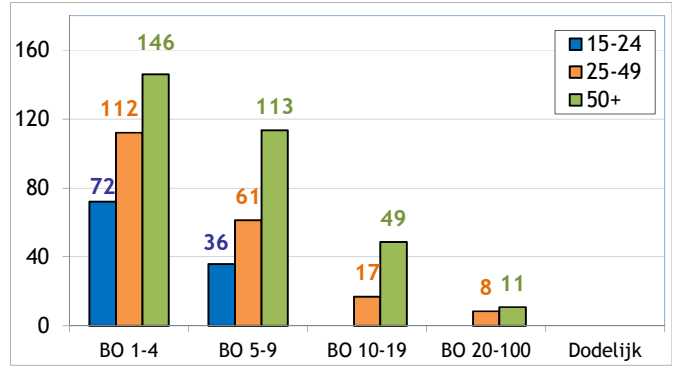
* Van de 4309 ongevallen van 2018 hebben er 0 geleid tot het overlijden van het slachtoffer en werden er 159 via bekrachtiging of een vonnis geregeld met een definitieve blijvende ongeschiktheid. Die 159 ongevallen worden geanalyseerd op de achterkant van deze fiche.

Analyse van de 159 ongevallen die in 2018 op de arbeidsplaats zijn gebeurd, met dodelijke afloop of blijvende ongeschiktheid tot gevolg (toestand september 2023)

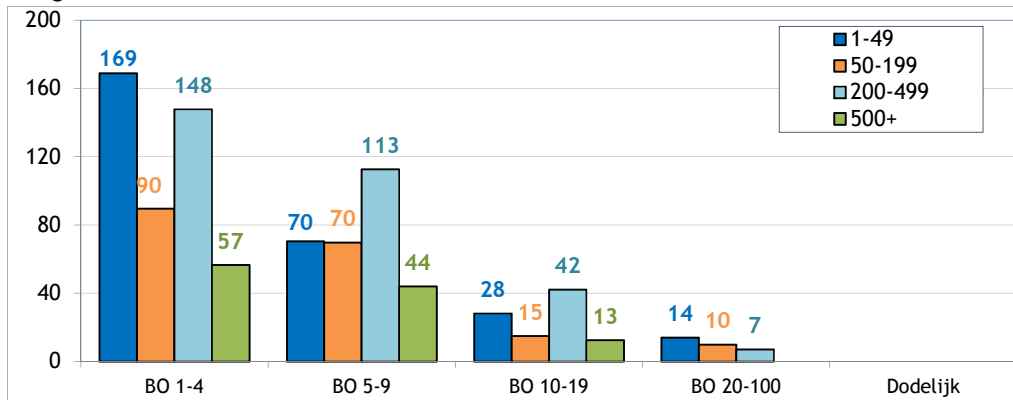
1. Aantal arbeidsongevallen van 2018 met dodelijke afloop of blijvende ongeschiktheid volgens de graad van BO



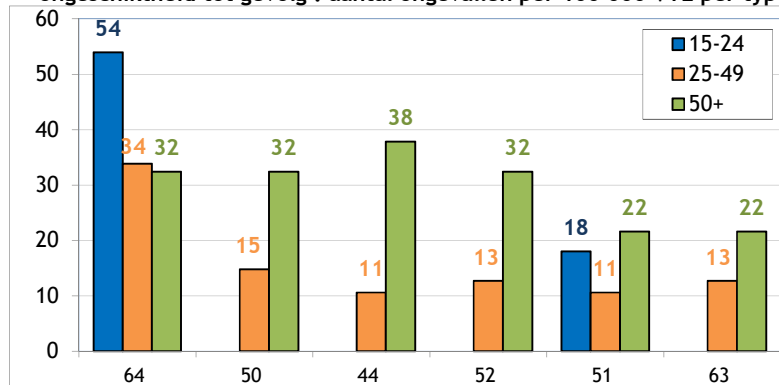
2. Aantal arbeidsongevallen van 2018 per 100.000 VTE met dodelijke afloop of blijvende ongeschiktheid, volgens de leeftijd



3. Aantal arbeidsongevallen van 2018 per 100.000 VTE met dodelijke afloop of een blijvende ongeschiktheid, volgens de grootte van de onderneming

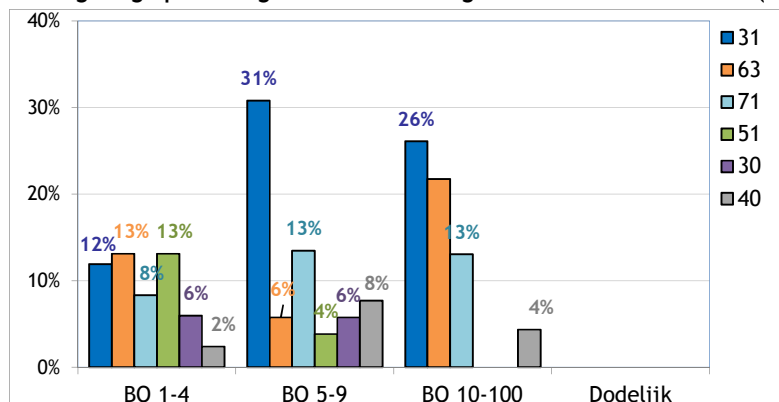


4. De 6 belangrijkste oorzaken (afwijkende gebeurtenis) van de ongevallen van 2018 met een dodelijke afloop of blijvende ongeschiktheid tot gevolg : aantal ongevallen per 100 000 VTE per type oorzaak, volgens de leeftijd (52% van de ongevallen)



- 64 : Ongecoördineerde, onbeheerste of verkeerde bewegingen (16%)
- 50 : Uitgliden of struikelen met val, vallen van personen - niet gespecificeerd (8%)
- 44 : Verlies van controle (geheel of gedeeltelijk) - over een voorwerp (dat wordt gedragen, verplaatst, gehanteerd enz.) (8%)
- 52 : Uitgliden of struikelen met val, vallen van personen - op ± dezelfde hoogte (8%)
- 51 : Vallen van personen - van hoogte (6%)
- 63 : Door een voorwerp of de vaart daarvan gegrepen of meegesleept worden (6%)

5. De 6 belangrijkste soorten ongevallen (contact-verwonding) van 2018 met dodelijke afloop of blijvende ongeschiktheid tot gevolg : percentage van die modelongevallen in elke ernstklasse (dodelijke afloop of BO) (60% van de ongevallen)



- 31 : Verticale beweging, verplettering op/tegen (gevolg van een val) (20%)
- 63 : Beknelling, verplettering - tussen (12%)
- 71 : Fysieke belasting - van het bewegingsapparaat (11%)
- 51 : Contact met een snijdend voorwerp (mes enz.) (8%)
- 30 : Verplettering door verticale of horizontale beweging op of tegen een onbeweeglijk voorwerp (het slachtoffer beweegt) - niet gespecificeerd (5%)
- 40 : Stoot door een bewegend voorwerp, botsing - niet gespecificeerd (4%)