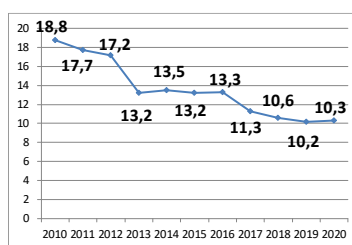
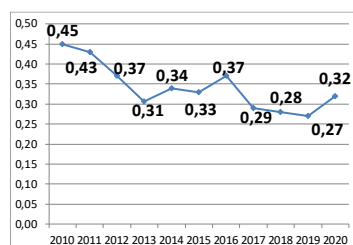
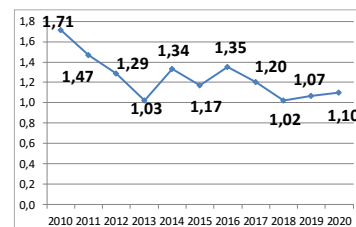
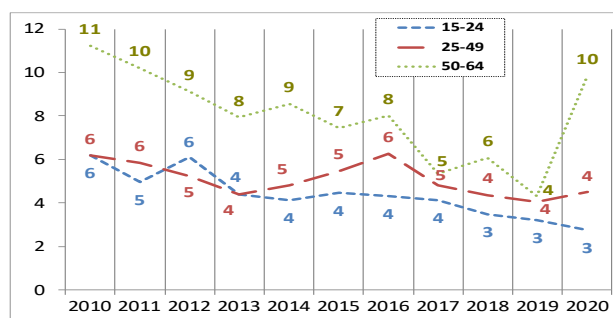
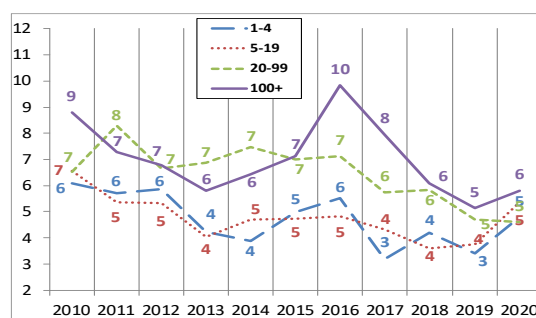
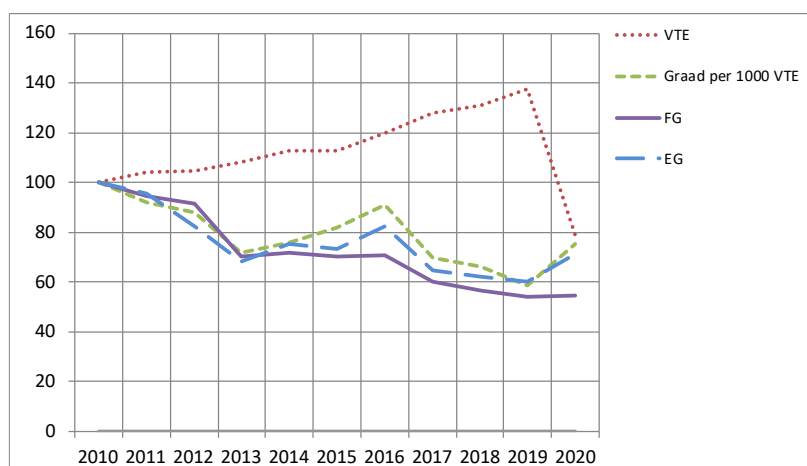


Sectorfiche : Eet- en drinkgelegenheden - NACE 56
2016 - 2020 - Arbeidsplaats

Aantal ongevallen per jaar	2016*	2017	2018	2019	2020
Aantal ongevallen met tijdelijke ongeschiktheid	1.344	1.201	1.194	1.154	668
Aantal ongevallen met voorziene blijvende ongeschiktheid	287	248	224	260	172
Aantal ongevallen met dodelijke afloop	1	3	1	1	0
Totaal aantal ongevallen (zonder gevolg inbegrepen)	2.820	2.686	2.704	2.663	1.464

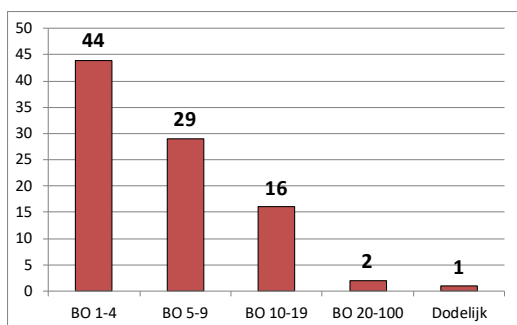
Aantal werkgevers of werknemers per jaar	2016	2017	2018	2019	2020
Aantal werkgevers	26.399	27.202	27.701	28.298	27.316
Aantal werknemers (VTE)	63.019	67.157	68.867	72.422	41.415

1. Frequentiegraad

2. Werkelijke ernstgraad

3. Globale ernstgraad

4. Aantal ongevallen met meer dan 30 dagen tijdelijke arbeidsongeschiktheid per 1 000 VTE, volgens de leeftijd

5. Aantal ongevallen met meer dan 30 dagen tijdelijke arbeidsongeschiktheid per 1 000 VTE, volgens de grootte van de onderneming

6. Evolutie van 2010 tot 2020 van de werkgelegenheid (VTE), van de graad van de ongevallen met meer dan 30 dagen tijdelijke ongeschiktheid per 1 000 VTE, van de frequentiegraad en van de werkelijke ernstgraad (2010=100)


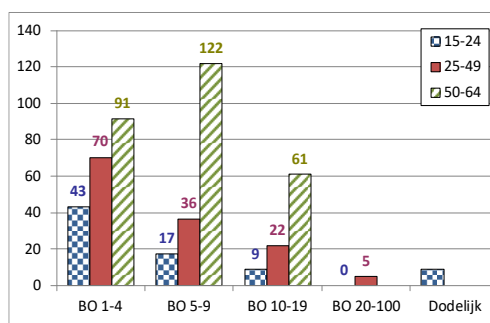
*Van de 2.820 ongevallen van 2016 hebben er 1 geleid tot het overlijden van het slachtoffer en werden er 91 via bekrachtiging of een vonnis geregeld met een definitieve blijvende ongeschiktheid. Die 92 ongevallen worden geanalyseerd op de achterkant van deze fiche.

Analyse van de 92 ongevallen die in 2016 op de arbeidsplaats zijn gebeurd, met dodelijke afloop of blijvende ongeschiktheid tot gevolg (toestand mei 2022)

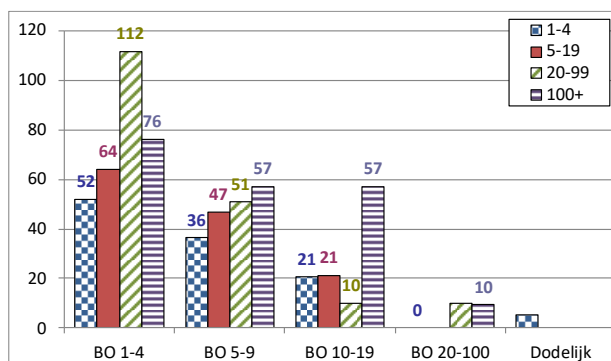
1. Aantal arbeidsongevallen van 2016 met dodelijke afloop of blijvende ongeschiktheid volgens de graad van BO



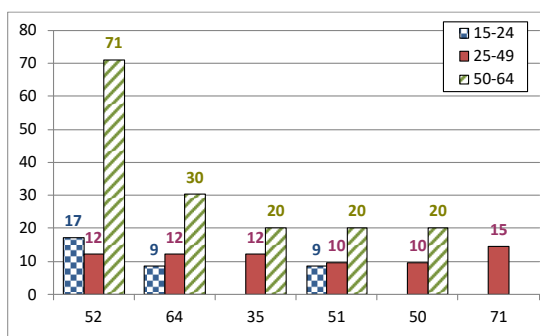
2. Aantal arbeidsongevallen van 2016 per 100 000 VTE met dodelijke afloop of blijvende ongeschiktheid, volgens de leeftijd



3. Aantal arbeidsongevallen van 2016 per 100 000 VTE met dodelijke afloop of een blijvende ongeschiktheid, volgens de grootte van de onderneming

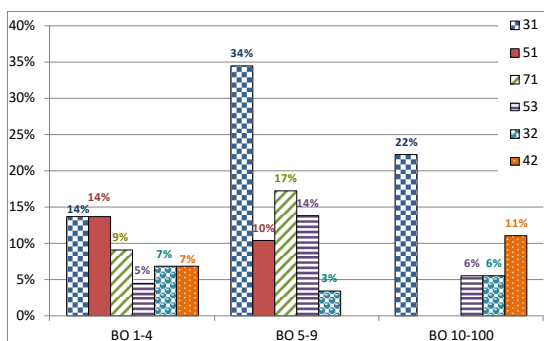


4. De 6 belangrijkste oorzaken (afwijkende gebeurtenis) van de ongevallen van 2016 met dodelijke afloop of blijvende ongeschiktheid tot gevolg : aantal ongevallen per 100 000 VTE per type oorzaak, volgens de leeftijd. (55% van de ongevallen)



- 52 : Uitglijden of struikelen met val, vallen van personen - op ± dezelfde hoogte (15%)
- 64 : Ongecoördineerde, onbeheerste of verkeerde bewegingen (10%)
- 35 : Glijden, vallen, instorten van het betrokken voorwerp - op gelijke hoogte gelegen (8%)
- 51 : Vallen van personen – van hoogte (8%)
- 50 : Uitglijden of struikelen met val, vallen van personen - niet gespecificeerd (7%)
- 71 : Optillen, dragen, opstaan (7%)

5. De 6 belangrijkste soorten ongevallen (contact-verwonding) van 2016 met dodelijke afloop of blijvende ongeschiktheid tot gevolg : percentage van die modelongevallen in elke ernstklasse (dodelijke afloop of BO). (60% van de ongevallen)



- 31 : Verticale beweging, verplettering op/tegen (gevolg van een val) (22%)
- 51 : Contact met een snijdend voorwerp (mes enz.) (10%)
- 71 : Fysieke belasting - van het bewegingsapparaat (10%)
- 53 : Contact met een hard of ruw voorwerp (8%)
- 32 : Horizontale beweging, verplettering op/tegen (5%)
- 42 : Stoot door voorwerp - vallend (5%)