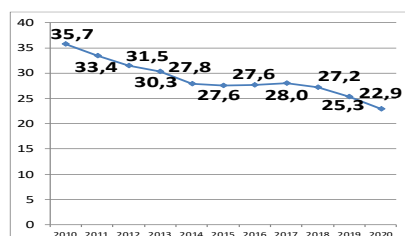
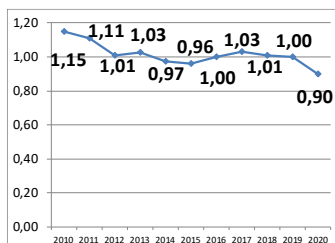
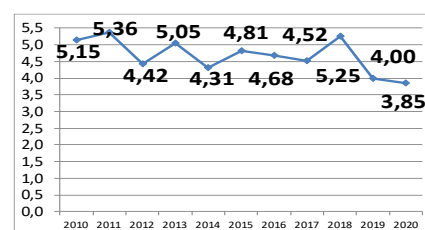
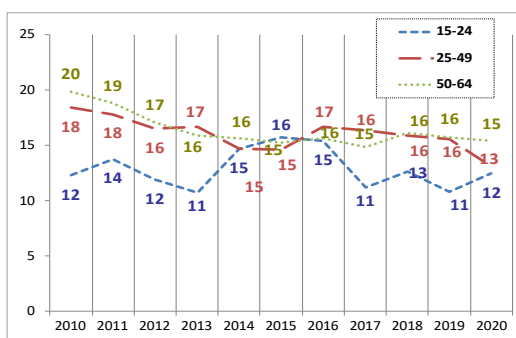
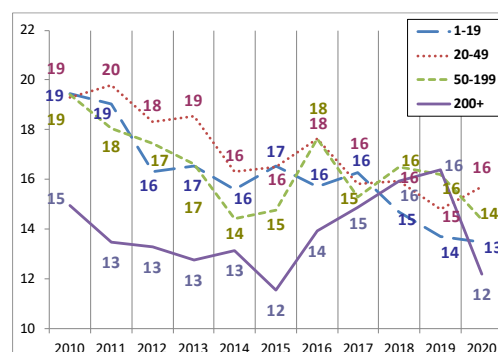
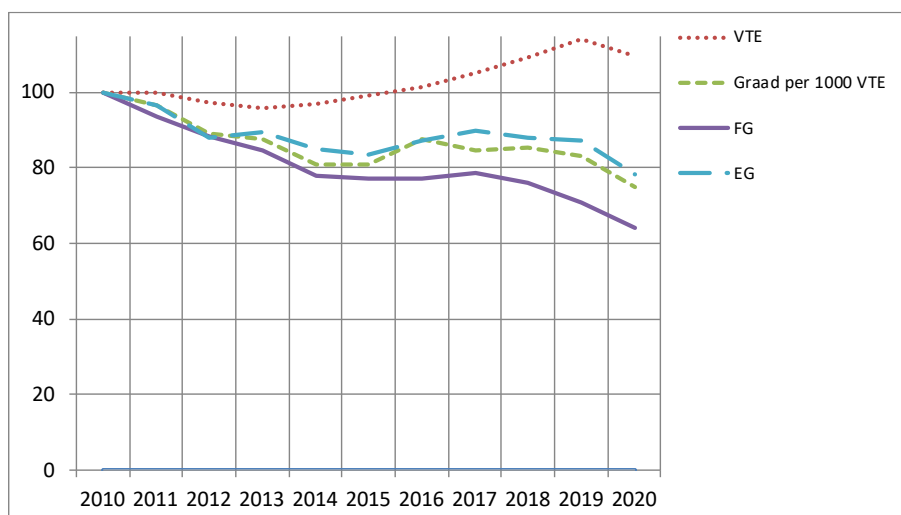


**Sectorfiche : Vervoer te land en vervoer via pijpleidingen - NACE 49**
**2016 - 2020 - Arbeidsplaats**

Aantal ongevallen per jaar	2016*	2017	2018	2019	2020
Aantal ongevallen met tijdelijke ongeschiktheid	2.566	2.691	2.741	2.663	2.234
Aantal ongevallen met voorziene blijvende ongeschiktheid	815	883	856	849	792
Aantal ongevallen met dodelijke afloop	11	7	20	7	9
Totaal aantal ongevallen (zonder gevolg inbegrepen)	4.914	5.162	5.231	5.063	4.261

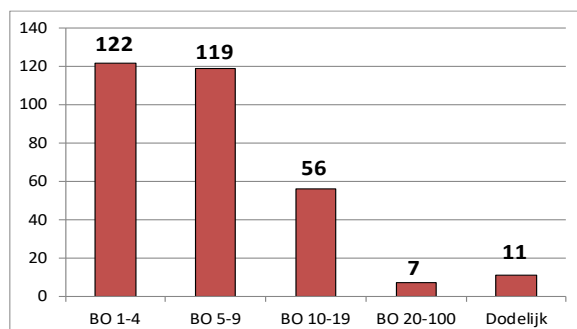
Aantal werkgevers of werknemers per jaar	2016	2017	2018	2019	2020
Aantal werkgevers	5.828	6.053	6.355	6.559	6.513
Aantal werknemers (VTE)	70.404	72.950	75.835	79.735	76.246

**1. Frequentiegraad**

**2. Werkelijke ernstgraad**

**3. Globale ernstgraad**

**4. Aantal ongevallen met meer dan 30 dagen tijdelijke arbeidsongeschiktheid per 1 000 VTE, volgens de leeftijd**

**5. Aantal ongevallen met meer dan 30 dagen tijdelijke arbeidsongeschiktheid per 1 000 VTE, volgens de grootte van de onderneming**

**6. Evolutie van 2010 tot 2020 van de werkgelegenheid (VTE), van de graad van de ongevallen met meer dan 30 dagen tijdelijke ongeschiktheid per 1 000 VTE, van de frequentiegraad en van de werkelijke ernstgraad (2010=100)**


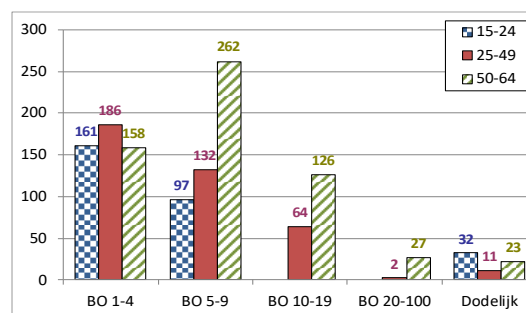
\*Van de 4.914 ongevallen van 2016 hebben er 11 geleid tot het overlijden van het slachtoffer en werden er 304 via bekrachtiging of een vonnis geregeld met een definitieve blijvende ongeschiktheid. Die 315 ongevallen worden geanalyseerd op de achterkant van deze fiche.

# Analyse van de 315 ongevallen die in 2016 op de arbeidsplaats zijn gebeurd, met dodelijke afloop of blijvende ongeschiktheid tot gevolg (toestand mei 2022)

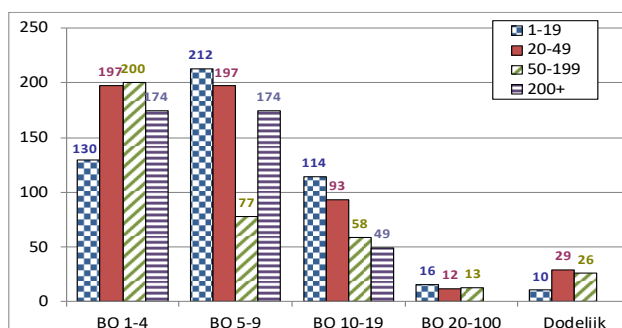
1. Aantal arbeidsongevallen van 2016 met dodelijke afloop of blijvende ongeschiktheid volgens de graad van BO



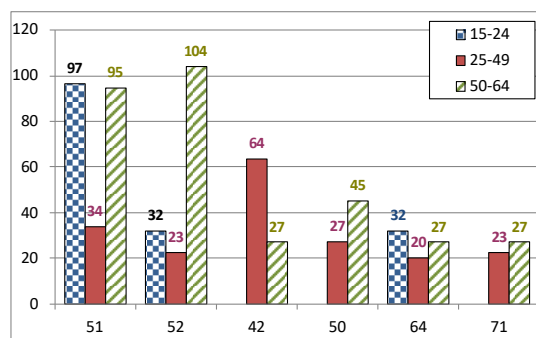
2. Aantal arbeidsongevallen van 2016 per 100 000 VTE met dodelijke afloop of blijvende ongeschiktheid, volgens de leeftijd



3. Aantal arbeidsongevallen van 2016 per 100 000 VTE met dodelijke afloop of een blijvende ongeschiktheid, volgens de grootte van de onderneming



4. De 6 belangrijkste oorzaken (afwijkende gebeurtenis) van de ongevallen van 2016 met dodelijke afloop of blijvende ongeschiktheid tot gevolg : aantal ongevallen per 100 000 VTE per type oorzaak, volgens de leeftijd. (51% van de ongevallen)



51 : Vallen van personen - van hoogte (12%)

52 : Uitglieden of struikelen met val, vallen van personen - op ± dezelfde hoogte (11%)

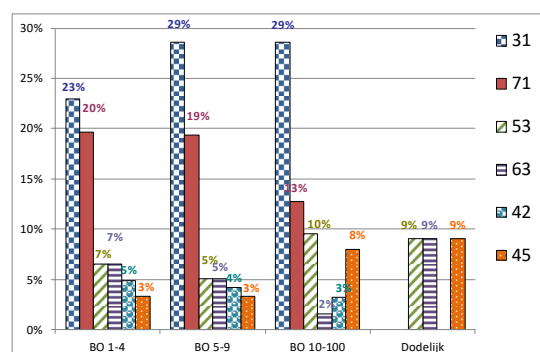
42 : Verlies van controle (geheel of gedeeltelijk) - over een vervoer- of transportmiddel (al dan niet gemotoriseerd) (11%)

50 : Uitglieden of struikelen met val, vallen van personen - niet gespecificeerd (7%)

64 : Ongecoördineerde, onbeheerste of verkeerde bewegingen (5%)

71 : Optillen, dragen, opstaan (5%)

5. De 6 belangrijkste soorten ongevallen (contact-verwonding) van 2016 met dodelijke afloop of blijvende ongeschiktheid tot gevolg : percentage van die modelongevallen in elke ernstklasse (dodelijke afloop of BO). (62% van de ongevallen)



31 : Verticale beweging, verplettering op/tegen (gevolg van een val) (25%)

71 : Fysieke belasting - van het bewegingsapparaat (17%)

53 : Contact met een hard of ruw voorwerp (7%)

63 : Beknelling, verplettering - tussen (5%)

42 : Stoot door voorwerp - vallend (4%)

45 : Botsing met een bewegend voorwerp, voertuigen daaronder begrepen - botsing met een persoon (het slachtoffer beweegt ook) (4%)