

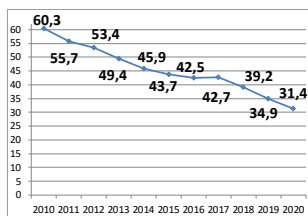
Sectorfiche : Schrijnwerk - NACE 43.320

2016 - 2020 - Arbeidsplaats

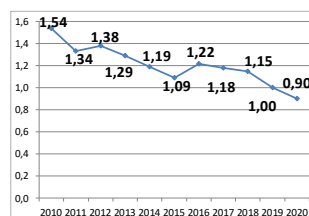
Aantal ongevallen per jaar	2016*	2017	2018	2019	2020
Aantal ongevallen met tijdelijke ongeschiktheid	1.022	1.031	933	844	711
Aantal ongevallen met voorziene blijvende ongeschiktheid	241	228	232	202	166
Aantal ongevallen met dodelijke afloop	0	0	2	0	1
Totaal aantal ongevallen (zonder gevolg inbegrepen)	1.763	1.779	1.669	1.554	1.270

Aantal werkgevers of werknemers per jaar	2016	2017	2018	2019	2020
Aantal werkgevers	4.385	4.428	4.442	4.432	4.467
Aantal werknemers (VTE)	16.995	16.869	16.839	17.104	16.130

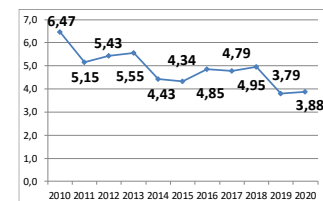
1. Frequentiegraad



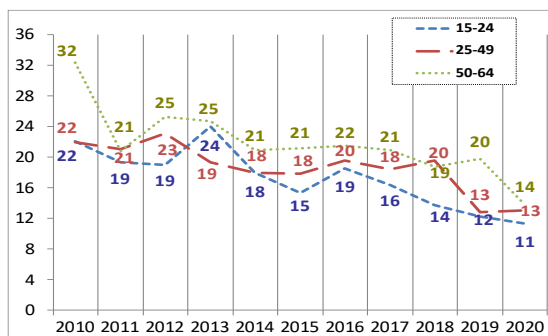
2. Werkelijke ernstgraad



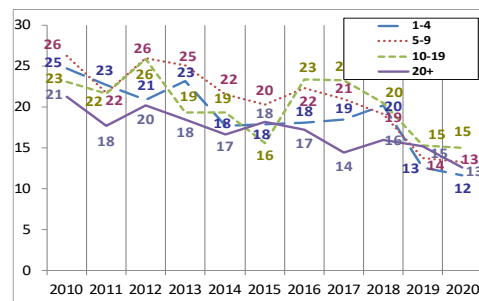
3. Globale ernstgraad



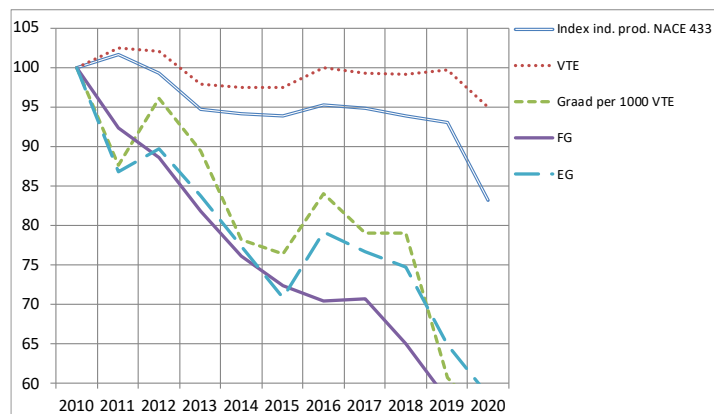
4. Aantal ongevallen met meer dan 30 dagen tijdelijke arbeidsongeschiktheid per 1 000 VTE, volgens de leeftijd



5. Aantal ongevallen met meer dan 30 dagen tijdelijke arbeidsongeschiktheid per 1 000 VTE, volgens de grootte van de onderneming



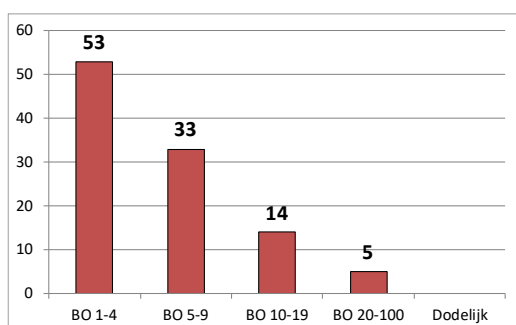
6. Evolutie van 2010 tot 2020 van het indexcijfer van de industriële productie, van de werkgelegenheid (VTE), van de graad van de ongevallen met meer dan 30 dagen tijdelijke ongeschiktheid per 1 000 VTE, van de frequentiegraad en van de werkelijke ernstgraad (2010=100)



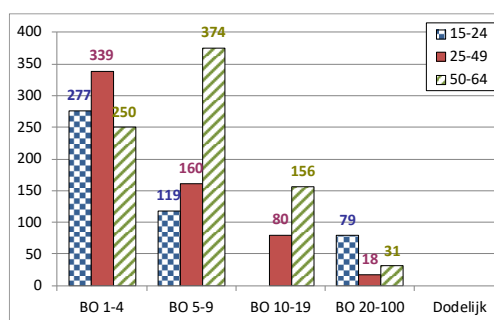
*Van de 1.763 ongevallen van 2016 heeft er 0 geleid tot het overlijden van het slachtoffer en werden er 105 via bekrachtiging of een vonnis geregeld met een definitieve blijvende ongeschiktheid. Die 105 ongevallen worden geanalyseerd op de achterkant van deze fiche.

Analyse van de 105 ongevallen die in 2016 op de arbeidsplaats zijn gebeurd, met dodelijke afloop of blijvende ongeschiktheid tot gevolg (toestand mei 2022)

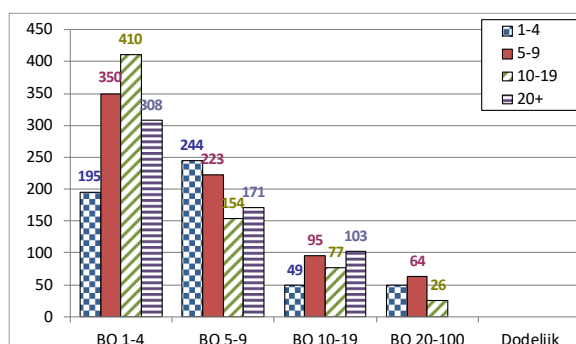
1. Aantal arbeidsongevallen van 2016 met dodelijke afloop of blijvende ongeschiktheid volgens de graad van BO



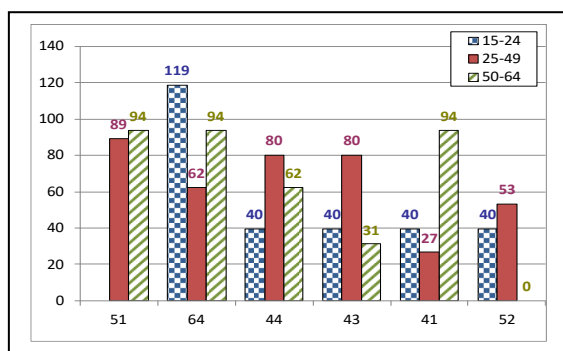
2. Aantal arbeidsongevallen van 2016 per 100 000 VTE met dodelijke afloop of blijvende ongeschiktheid, volgens de leeftijd



3. Aantal arbeidsongevallen van 2016 per 100 000 VTE met dodelijke afloop of een blijvende ongeschiktheid, volgens de grootte van de onderneming

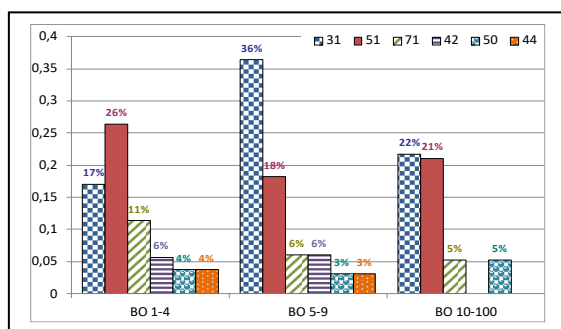


4. De 6 belangrijkste oorzaken (afwijkende gebeurtenis) van de ongevallen van 2016 met dodelijke afloop of blijvende ongeschiktheid tot gevolg : aantal ongevallen per 100 000 VTE per type oorzaak, volgens de leeftijd. (63 % van de ongevallen)



- 51: Vallen van personen - van hoogte (13 %)
- 64: Ongecoördineerde, onbeheerste of verkeerde bewegingen (13 %)
- 44: Verlies van controle (geheel of gedeeltelijk) - over een voorwerp (dat wordt gedragen, verplaatst, gehanteerd enz.) (12 %)
- 43: Verlies van controle (geheel of gedeeltelijk) - over een handgereedschap (al dan niet gemotoriseerd) en over het met het gereedschap bewerkte materiaal (11 %)
- 41: Verlies van controle (geheel of gedeeltelijk) - over een machine (inclusief onbedoeld starten) en over het met de machine bewerkte materiaal (7 %)
- 52: Uitglijden of struikelen met val, vallen van personen - op dezelfde hoogte (7 %)

5. De 6 belangrijkste soorten ongevallen (contact-verwonding) van 2016 met dodelijke afloop of blijvende ongeschiktheid tot gevolg : percentage van die modelongevallen in elke ernstklasse (dodelijke afloop of BO). (69 % van de ongevallen)



- 31: Verticale beweging, verplettering op/tegen (gevolg van een val) (25 %)
- 51 : Contact met een snijdend voorwerp (mes enz.) (23 %)
- 71 : Fysieke belasting - van het bewegingsapparaat (9 %)
- 42 : Stoot door voorwerp – vallend (5 %)
- 50 : Contact met een snijdend, puntig, hard of ruw voorwerp - niet gespecificeerd (4 %)
- 44 : Stoot door voorwerp, voertuigen daaronder begrepen - draaiend, bewegend, zich verplaatsend (3 %)