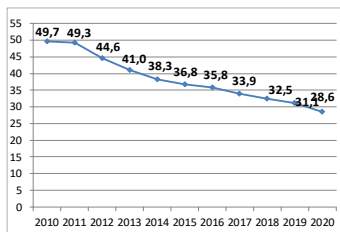


Sectorfiche : Bouwnijverheid - NACE 41,42,43
2016 - 2020 - Arbeidsplaats

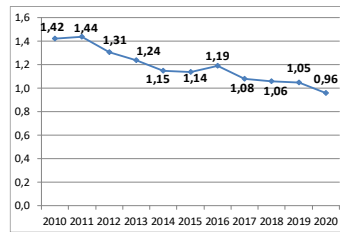
Aantal ongevallen per jaar	2016*	2017	2018	2019	2020
Aantal ongevallen met tijdelijke ongeschiktheid	7.596	7.420	7.299	6.923	5.974
Aantal ongevallen met voorziene blijvende ongeschiktheid	2.096	1.926	1.883	1.976	1.704
Aantal ongevallen met dodelijke afloop	19	12	18	9	13
Totaal aantal ongevallen (zonder gevolg inbegrepen)	14.170	13.772	13.763	13.449	11.296

Aantal werkgevers of werknemers per jaar	2016	2017	2018	2019	2020
Aantal werkgevers	31.400	32.051	32.024	32.170	32.606
Aantal werknemers (VTE)	155.230	156.927	161.332	164.042	153.963

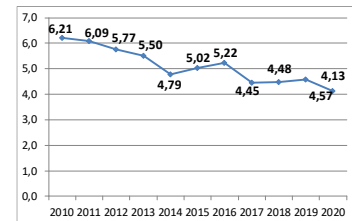
1. Frequentiegraad



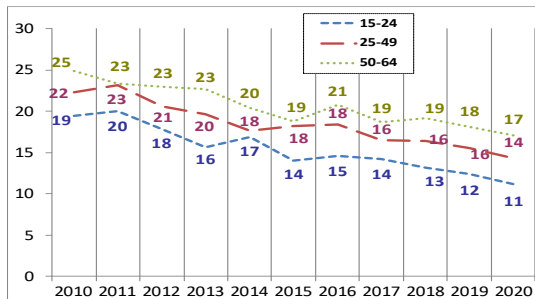
2. Werkelijke ernstgraad



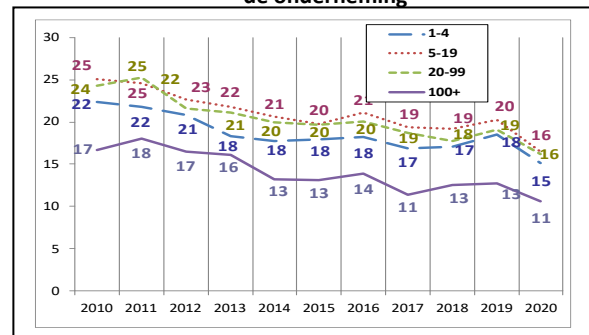
3. Globale ernstgraad



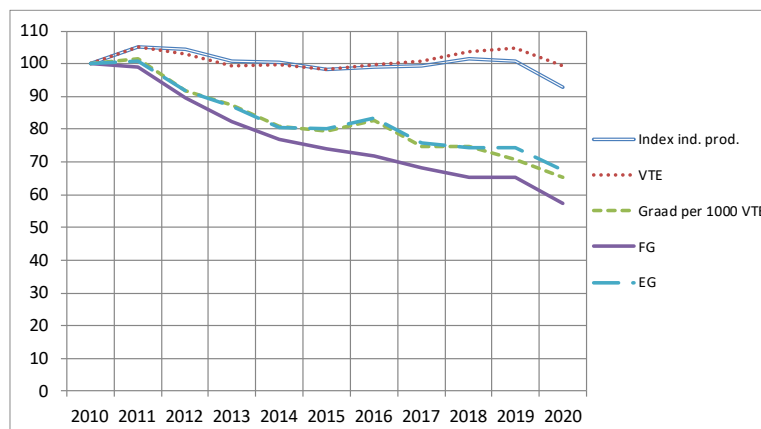
4. Aantal ongevallen met meer dan 30 dagen tijdelijke arbeidsongeschiktheid per 1 000 VTE, volgens de leeftijd



5. Aantal ongevallen met meer dan 30 dagen tijdelijke arbeidsongeschiktheid per 1 000 VTE, volgens de grootte van de onderneming



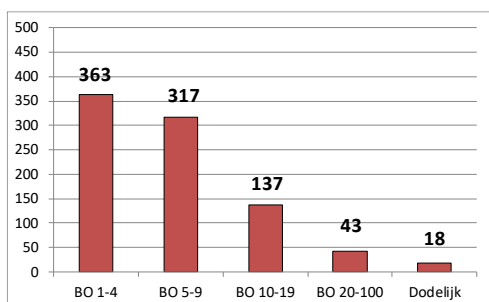
6. Evolutie van 2010 tot 2020 van het indexcijfer van de industriële productie, van de werkgelegenheid (VTE), van de graad van ongevallen met meer dan 30 dagen tijdelijke ongeschiktheid per 1 000 VTE, van de frequentiegraad en van de werkelijke ernstgraad (2010=100)



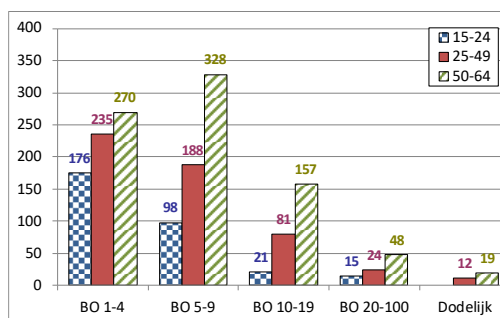
*Van de 14.170 ongevallen van 2016 hebben er 18 geleid tot het overlijden van het slachtoffer en werden er 860 via bekrachtiging of een vonnis geregeld met een definitieve blijvende ongeschiktheid. Die 878 ongevallen worden geanalyseerd op de achterkant van deze fiche.

Analyse van de 878 ongevallen die in 2016 op de arbeidsplaats zijn gebeurd, met dodelijke afloop of blijvende ongeschiktheid tot gevolg (toestand mei 2022)

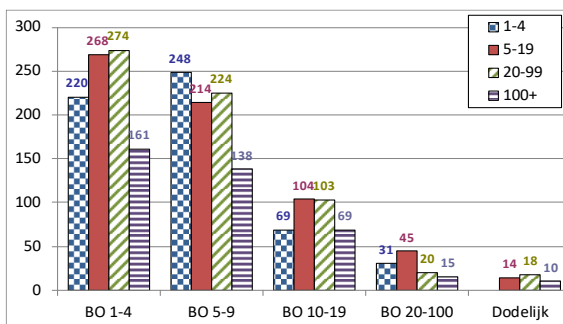
1. Aantal arbeidsongevallen van 2016 met dodelijke afloop of blijvende ongeschiktheid volgens de graad van BO



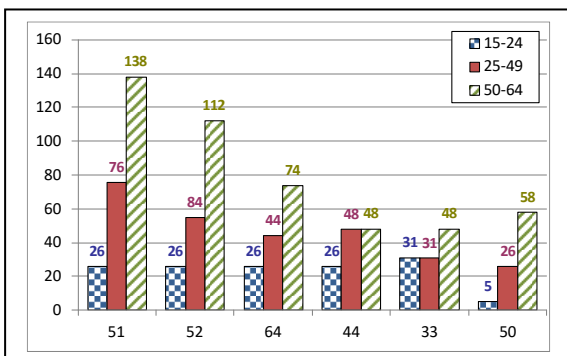
2. Aantal arbeidsongevallen van 2016 per 100 000 VTE met dodelijke afloop of blijvende ongeschiktheid, volgens de leeftijd



3. Aantal arbeidsongevallen van 2016 per 100 000 VTE met dodelijke afloop of een blijvende ongeschiktheid, volgens de grootte van de onderneming

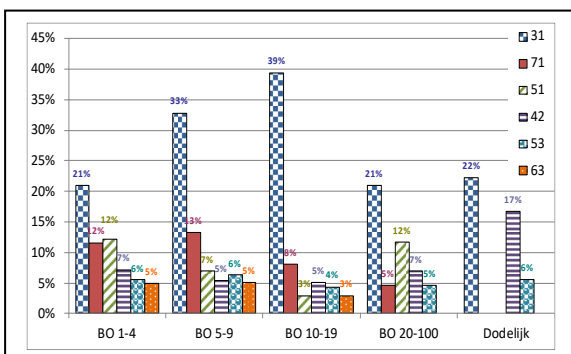


4. De 6 belangrijkste oorzaken (afwijkende gebeurtenis) van de ongevallen van 2016 met dodelijke afloop of blijvende ongeschiktheid tot gevolg : aantal ongevallen per 100 000 VTE per type oorzaak, volgens de leeftijd. (52 % van de ongevallen)



- 51: Vallen van personen - van hoogte (14 %)
- 52: Uitglippen of struikelen met val, vallen van personen - op ± dezelfde hoogte (11%)
- 64: Ongecoördineerde, onbeheerste of verkeerde bewegingen (8 %)
- 44: Verlies van controle (geheel of gedeeltelijk) - over een voorwerp (dat wordt gedragen, verplaatst, gehanteerd enz.) (8%)
- 33: Glijden, vallen, instorten van het betrokken voorwerp - hoger gelegen (op het slachtoffer vallend) (6%)
- 50: Uitglippen of struikelen met val, vallen van personen - niet gespecificeerd (5%)

5. De 6 belangrijkste soorten ongevallen (contact-verwonding) van 2016 met dodelijke afloop of blijvende ongeschiktheid tot gevolg : percentage van die modelongevallen in elke ernstklasse (dodelijke afloop of BO). (64 % van de ongevallen)



- 31: Verticale beweging, verplettering op/tegen (gevolg van een val) (28%)
- 71: Fysieke belasting - van het bewegingsapparaat (11%)
- 51: Contact met een snijdend voorwerp (mes enz.) (9%)
- 42: Stoot door voorwerp – vallend (6%)
- 53: Contact met een hard of ruw voorwerp (6%)
- 63: Beknelling, verplettering – tussen (4%)