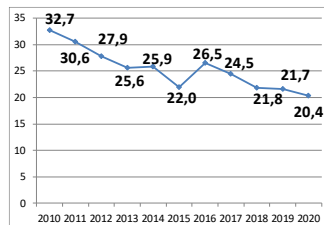


Sectorfiche : Inzameling, verwerking en verwijdering van afval; terugwinning - NACE 38
2016-2020 - Arbeidsplaats

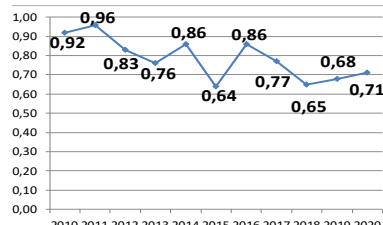
Aantal ongevallen per jaar	2016*	2017	2018	2019	2020
Aantal ongevallen met tijdelijke ongeschiktheid	364	344	325	326	299
Aantal ongevallen met voorziene blijvende ongeschiktheid	95	87	80	89	88
Aantal ongevallen met dodelijke afloop	2	2	2	0	2
Totaal aantal ongevallen (zonder gevolg inbegrepen)	802	748	741	714	631

Aantal werkgevers of werknemers per jaar	2016	2017	2018	2019	2020
Aantal werkgevers	518	521	523	527	525
Aantal werknemers (VTE)	9.976	10.055	10.677	11.001	10.958

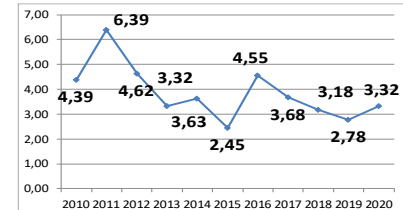
1. Frequentiegraad



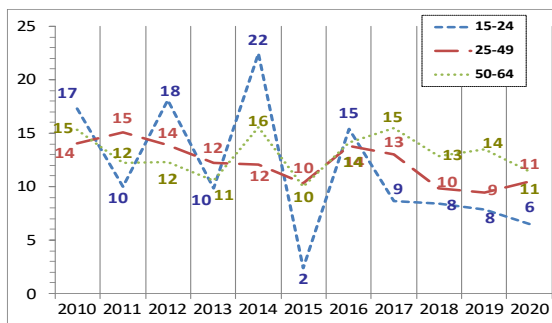
2. Werkelijke ernstgraad



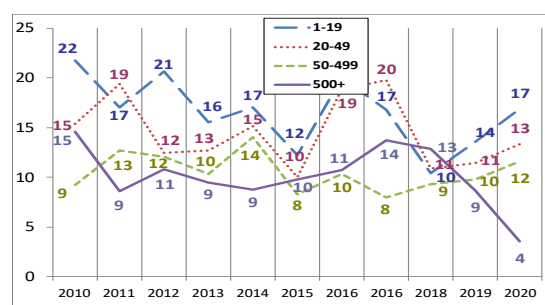
3. Globale ernstgraad



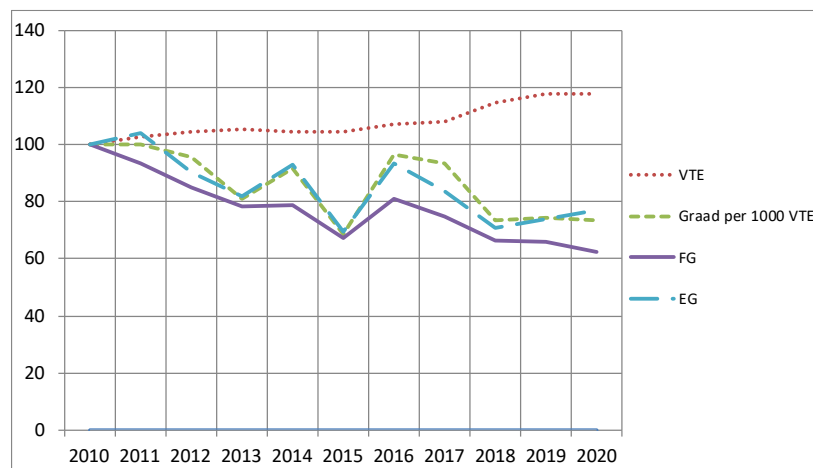
4. Aantal ongevallen met meer dan 30 dagen tijdelijke arbeidsongeschiktheid per 1 000 VTE, volgens de leeftijd



5. Aantal ongevallen met meer dan 30 dagen tijdelijke arbeidsongeschiktheid per 1 000 VTE, volgens de grootte van de onderneming



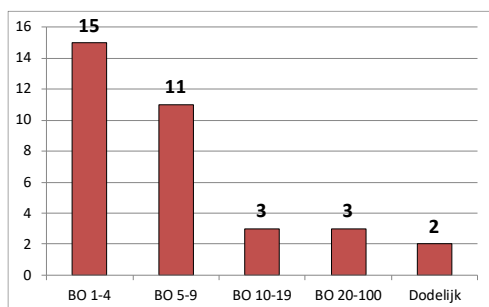
6. Evolutie van 2010 tot 2020, van de werkgelegenheid (VTE), van de graad van de ongevallen met meer dan 30 dagen tijdelijke ongeschiktheid per 1 000 VTE, van de frequentiegraad en van de werkelijke ernstgraad (2010=100)



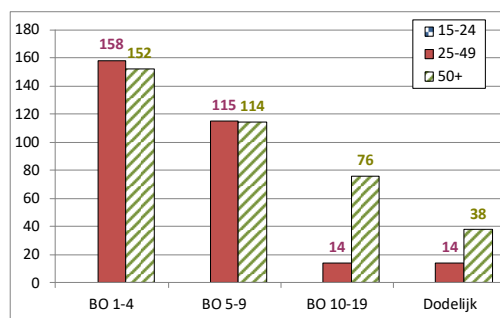
*Van de 802 ongevallen van 2016 heeft er 2 geleid tot het overlijden van het slachtoffer en werden er 32 via bekrachtiging of een vonnis geregeld met een definitieve blijvende ongeschiktheid. Die 34 ongevallen worden geanalyseerd op de achterkant van deze fiche.

Analyse van de 34 ongevallen die in 2016 op de arbeidsplaats zijn gebeurd, met dodelijke afloop of blijvende ongeschiktheid tot gevolg (toestand mei 2022)

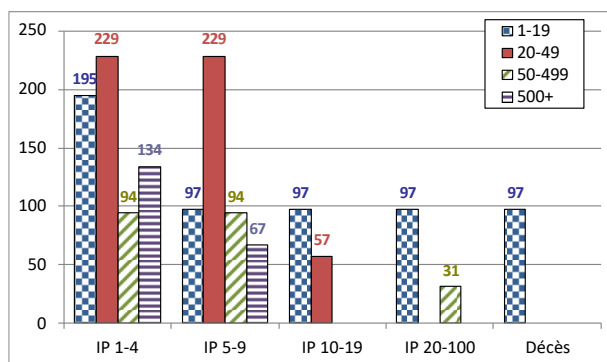
1. Aantal arbeidsongevallen van 2016 met dodelijke afloop of blijvende ongeschiktheid volgens de graad van BO



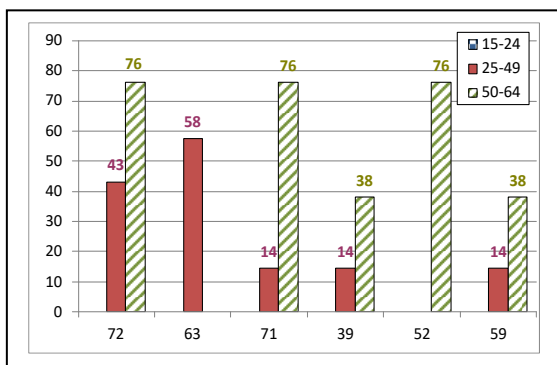
2. Aantal arbeidsongevallen van 2016 per 100 000 VTE met dodelijke afloop of blijvende ongeschiktheid, volgens de leeftijd



3. Aantal arbeidsongevallen van 2016 per 100 000 VTE met dodelijke afloop of een blijvende ongeschiktheid, volgens de grootte van de onderneming



4. De 6 belangrijkste oorzaken (afwijkende gebeurtenis) van de ongevallen van 2016 met dodelijke afloop of blijvende ongeschiktheid tot gevolg: aantal ongevallen per 100 000 VTE per type oorzaak, volgens de leeftijd. (54 % van de ongevallen)



72: Duwen, trekken (15 %)

63: Door een voorwerp of de vaart daarvan gegrepen of meegesleept worden (12%)

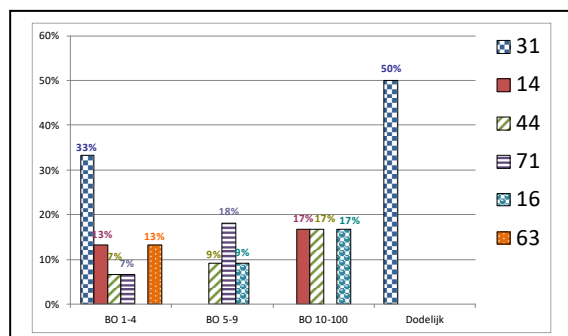
71: Optillen, dragen, opstaan (9 %)

39: Overige afwijkende gebeurtenissen, behorend tot groep 30, niet vermeld (6 %)

52: Uitglijden of struikelen met val, vallen van personen - op dezelfde hoogte (6 %)

99: Overige afwijkende gebeurtenissen, niet in de lijst vermeld (6 %)

5. De 6 belangrijkste soorten ongevallen (contact-verwonding) van 2016 met dodelijke afloop of blijvende ongeschiktheid tot gevolg: percentage van die modelongevallen in elke ernstklasse (dodelijke afloop of BO). (57 % van de ongevallen)



31: Verticale beweging, verplettering op/tegen (gevolg van een val) (18 %)

14: Contact met voorwerp of omgeving - koud of bevroren (9 %)

44: Stoot door voorwerp, voertuigen daaronder begrepen - draaiend, bewegend, zich verplaatsend (9 %)

71: Fysieke belasting - van het bewegingsapparaat (9 %)

16: Contact met gevaarlijke stoffen - op of via de huid of de ogen (6 %)

63: Beknelling, verplettering – tussen (6 %)