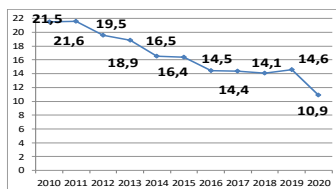
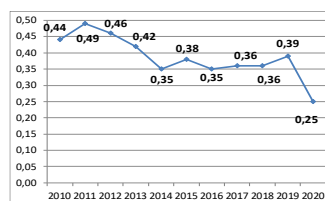
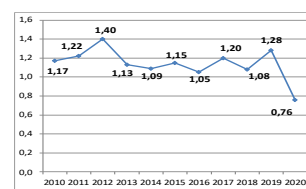
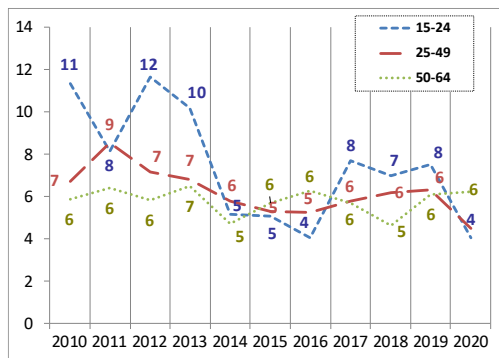
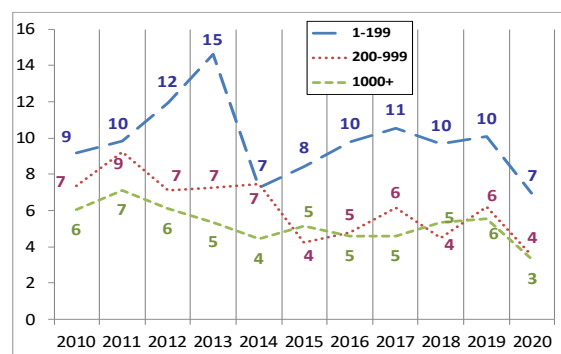
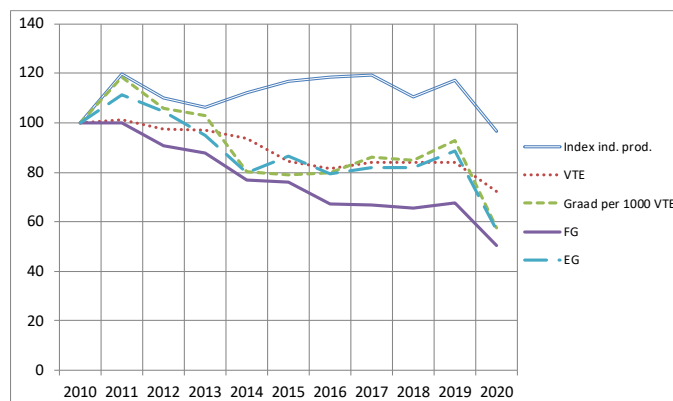


**Sectorfiche : Vervaardiging en assemblage van motorvoertuigen,
 aanhangwagens en opleggers - NACE 29
 2016-2020 - Arbeidsplaats**

Aantal ongevallen per jaar	2016*	2017	2018	2019	2020
Aantal ongevallen met tijdelijke ongeschiktheid	580	583	584	593	382
Aantal ongevallen met voorziene blijvende ongeschiktheid	100	114	102	115	70
Aantal ongevallen met dodelijke afloop	0	0	0	0	0
Totaal aantal ongevallen (zonder gevolg inbegrepen)	1.474	1.452	1.531	1.474	1.130

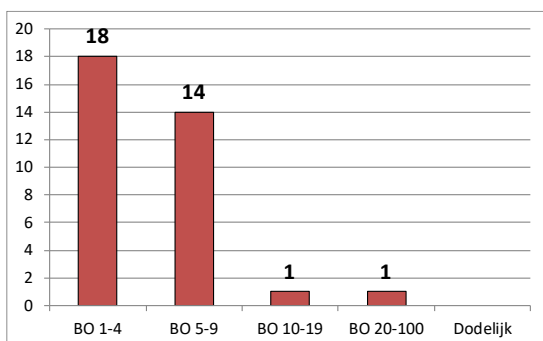
Aantal werkgevers of werknemers per jaar	2016	2017	2018	2019	2020
Aantal werkgevers	214	210	216	218	225
Aantal werknemers (VTE)	26.977	27.820	27.877	27.891	23.903

1. Frequentiegraad

2. Werkelijke ernstgraad

3. Globale ernstgraad

4. Aantal ongevallen met meer dan 30 dagen tijdelijke arbeidsongeschiktheid per 1 000 VTE, volgens de leeftijd

5. Aantal ongevallen met meer dan 30 dagen tijdelijke arbeidsongeschiktheid per 1 000 VTE, volgens de grootte van de onderneming

6. Evolutie van 2010 tot 2020 van het indexcijfer van de industriële productie, van de werkgelegenheid (VTE), van de graad van de ongevallen met meer dan 30 dagen tijdelijke ongeschiktheid per 1 000 VTE, van de frequentiegraad en van de werkelijke ernstgraad (2010=100)


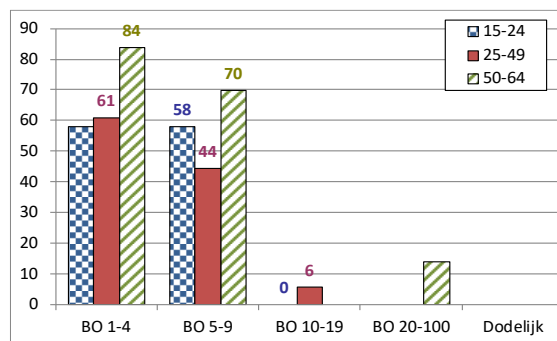
*Van de 1.474 ongevallen van 2016 hebben er 0 geleid tot het overlijden van het slachtoffer en werden er 34 via bekrachtiging of een vonnis geregeld met een definitieve blijvende ongeschiktheid. Die 34 ongevallen worden geanalyseerd op de achterkant van deze fiche.

Analyse van de 34 ongevallen die in 2016 op de arbeidsplaats zijn gebeurd, met dodelijke afloop of blijvende ongeschiktheid tot gevolg (toestand mei 2022)

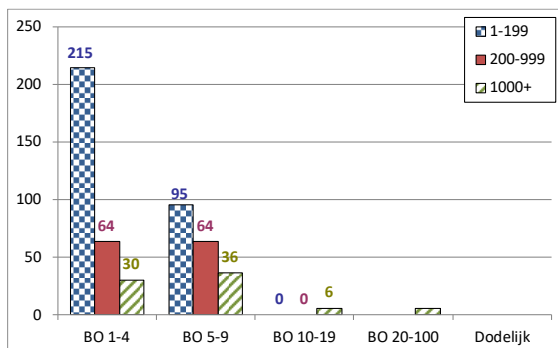
1. Aantal arbeidsongevallen van 2016 met dodelijke afloop of blijvende ongeschiktheid volgens de graad van BO



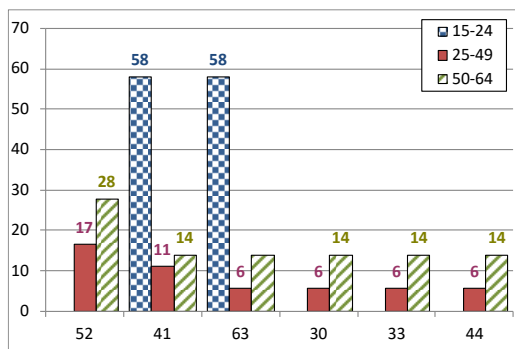
2. Aantal arbeidsongevallen van 2016 per 100 000 VTE met dodelijke afloop of blijvende ongeschiktheid, volgens de leeftijd



3. Aantal arbeidsongevallen van 2016 per 100 000 VTE met dodelijke afloop of een blijvende ongeschiktheid, volgens de grootte van de onderneming

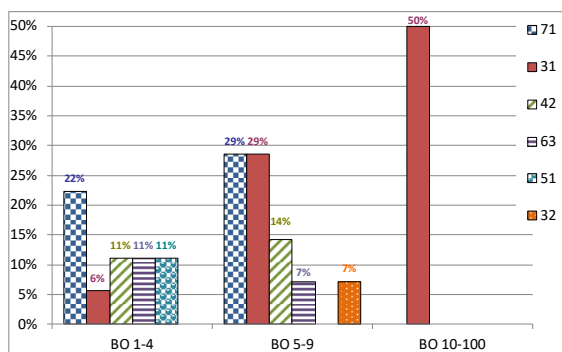


4. De 6 belangrijkste oorzaken (afwijkende gebeurtenis) van de ongevallen van 2016 met dodelijke afloop of blijvende ongeschiktheid tot gevolg : aantal ongevallen per 100 000 VTE per type oorzaak, volgens de leeftijd. (54 % van de ongevallen)



- 52: Uitglijden of struikelen met val, vallen van personen - op ± dezelfde hoogte (15 %)
- 41: Verlies van controle (geheel of gedeeltelijk) - over een machine (inclusief onbedoeld starten) en over het met de machine bewerkte materiaal (12 %)
- 63: Door een voorwerp of de vaart daarvan gegrepen of meegesleept worden (9 %)
- 30: Breken, barsten, glijden, vallen, instorten van het betrokken voorwerp - niet gespecificeerd (6 %)
- 33: Glijden, vallen, instorten van het betrokken voorwerp - hoger gelegen (op het slachtoffer vallend) (6 %)
- 44: Verlies van controle (geheel of gedeeltelijk) - over een voorwerp (dat wordt gedragen, verplaatst, gehanteerd enz.) (6 %)

5. De 6 belangrijkste soorten ongevallen (contact-verwonding) van 2016 met dodelijke afloop of blijvende ongeschiktheid tot gevolg : percentage van die modelongevallen in elke ernstklasse (dodelijke afloop of BO). (72 % van de ongevallen)



- 71 : Fysieke belasting - van het bewegingsapparaat (24 %)
- 31 : Verticale beweging, verplettering op/tegen (gevolg van een val) (18 %)
- 42 : Stoot door voorwerp - vallend (12 %)
- 63 : Beknelling, verplettering - tussen (9 %)
- 51 : Contact met een snijdend voorwerp (mes enz.) (6 %)
- 32 : Horizontale beweging, verplettering op/tegen (3%)