

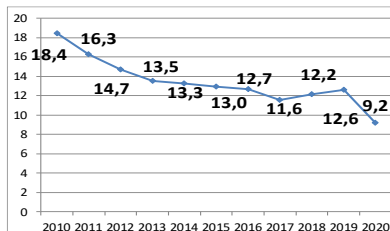
## Sectorfiche : Vervaardiging van elektrische apparatuur - NACE 27

### 2016-2020 - Arbeidsplaats

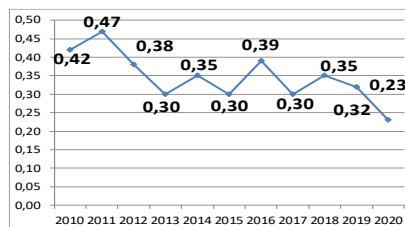
Aantal ongevallen per jaar	2016*	2017	2018	2019	2020
Aantal ongevallen met tijdelijke ongeschiktheid	193	203	222	222	139
Aantal ongevallen met voorziene blijvende ongeschiktheid	49	39	45	49	33
Aantal ongevallen met dodelijke afloop	0	0	0	0	0
Totaal aantal ongevallen (zonder gevolg inbegrepen)	436	427	471	446	323

Aantal werkgevers of werknemers per jaar	2016	2017	2018	2019	2020
Aantal werkgevers	269	267	271	275	257
Aantal werknemers (VTE)	10.961	11.109	11.891	12.352	11.160

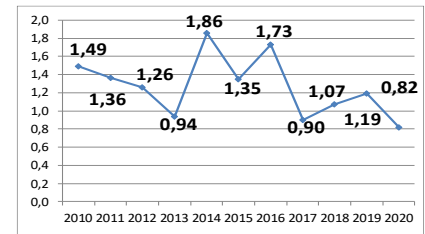
#### 1. Frequentiegraad



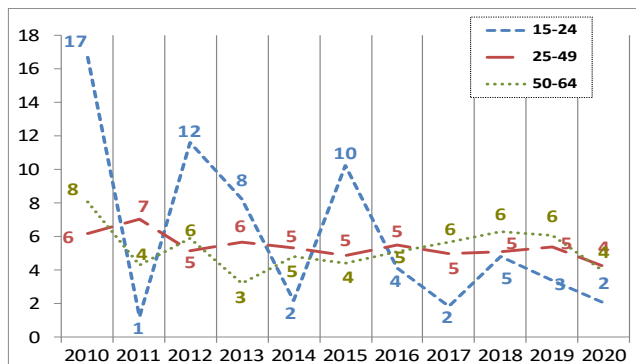
#### 2. Werkelijke ernstgraad



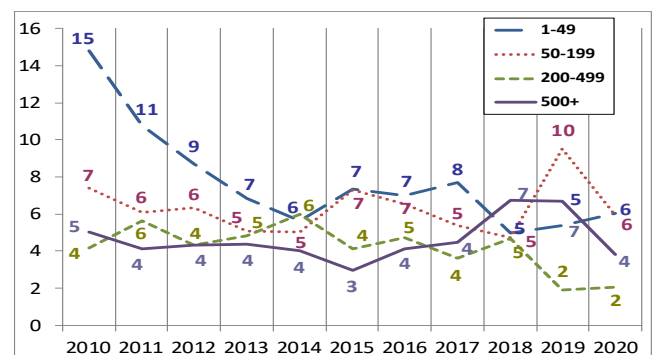
#### 3. Globale ernstgraad



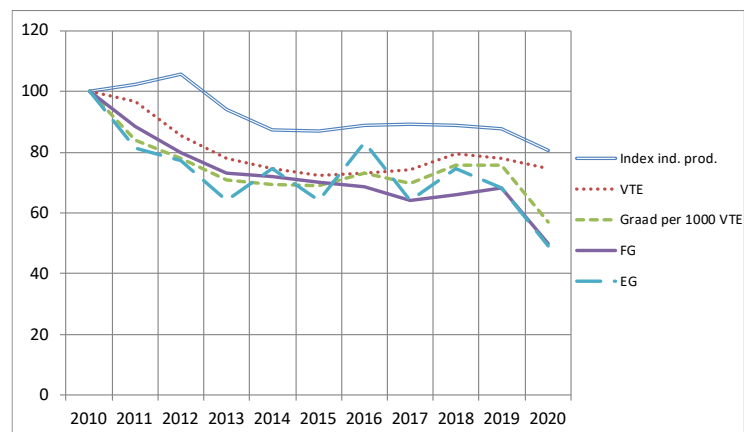
#### 4. Aantal ongevallen met meer dan 30 dagen tijdelijke arbeidsongeschiktheid per 1 000 VTE, volgens de leeftijd



#### 5. Aantal ongevallen met meer dan 30 dagen tijdelijke arbeidsongeschiktheid per 1 000 VTE, volgens de grootte van de onderneming



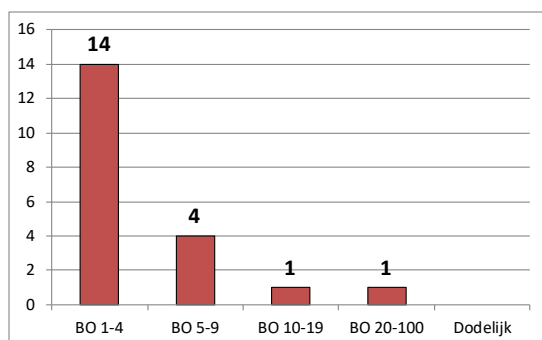
#### 6. Evolutie van 2010 tot 2020 van het indexcijfer van de industriële productie, van de werkgelegenheid (VTE), van de graad van de ongevallen met meer dan 30 dagen tijdelijke ongeschiktheid per 1 000 VTE, van de frequentiegraad en van de werkelijke ernstgraad (2010=100)



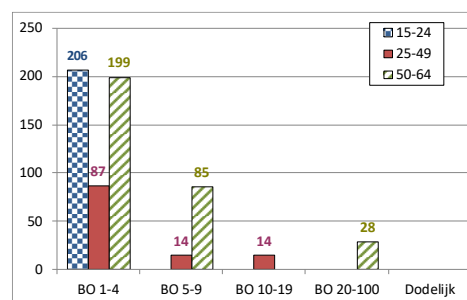
\*Van de 436 ongevallen van 2016 hebben er 0 geleid tot het overlijden van het slachtoffer en werden er 20 via bekrachtiging of een vonnis geregeld met een definitieve blijvende ongeschiktheid. Die 20 ongevallen worden geanalyseerd op de achterkant van deze fiche.

# Analyse van de 20 ongevallen die in 2016 op de arbeidsplaats zijn gebeurd, met dodelijke afloop of blijvende ongeschiktheid tot gevolg (toestand mei 2022)

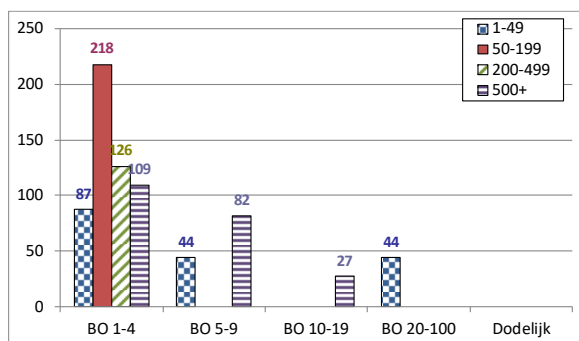
1. Aantal arbeidsongevallen van 2016 met dodelijke afloop of blijvende ongeschiktheid volgens de graad van BO



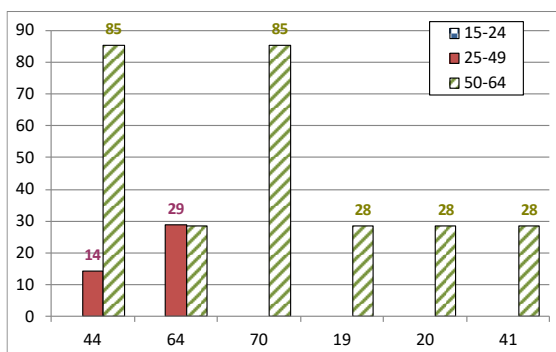
2. Aantal arbeidsongevallen van 2016 per 100 000 VTE met dodelijke afloop of blijvende ongeschiktheid, volgens de leeftijd



3. Aantal arbeidsongevallen van 2016 per 100 000 VTE met dodelijke afloop of een blijvende ongeschiktheid, volgens de grootte van de onderneming

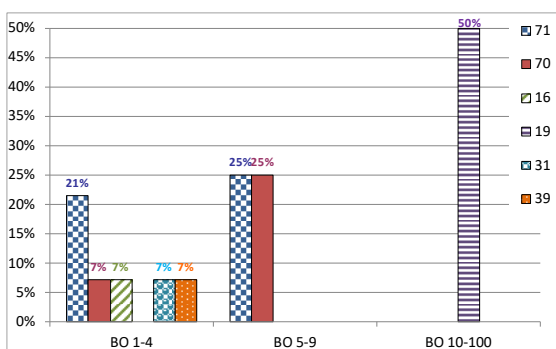


4. De 6 belangrijkste oorzaken (afwijkende gebeurtenis) van de ongevallen van 2016 met dodelijke afloop of blijvende ongeschiktheid tot gevolg : aantal ongevallen per 100 000 VTE per type oorzaak, volgens de leeftijd. (65 % van de ongevallen)



- 44 : Verlies van controle (geheel of gedeeltelijk) - over een voorwerp (dat wordt gedragen, verplaatst, gehanteerd enz.) (20 %)
- 64 : Ongecoördineerde, onbeheerste of verkeerde bewegingen (15 %)
- 70 : Bewegen van het lichaam met of zonder fysieke belasting (15 %)
- 19 : Overige afwijkende gebeurtenissen, behorend tot groep 10, hierboven niet vermeld (5 %)
- 20 : Afwijkende gebeurtenis door overlopen, kantelen, lekken, leeglopen, verdampen, vrijkomen - niet gespecificeerd (5 %)
- 41 : Verlies van controle (geheel of gedeeltelijk) - over een machine (inclusief onbedoeld starten) en over het met de machine bewerkte materiaal (5 %)

5. De 6 belangrijkste soorten ongevallen (contact-verwonding) van 2016 met dodelijke afloop of blijvende ongeschiktheid tot gevolg : percentage van die modelongevallen in elke ernstklasse (dodelijke afloop of BO). (50 % van de ongevallen)



- 71 : Fysieke belasting - van het bewegingsapparaat (20 %)
- 70 : Fysieke belasting van het lichaam, psychische belasting- niet gespecificeerd (10 %)
- 16 : Contact met gevaarlijke stoffen - op of via de huid of de ogen (5 %)
- 19 : Overige contacten - wijzen van verwonding, behorend tot groep 10, hierboven niet vermeld (5 %)
- 31 : Verticale beweging, verplettering op/tegen (gevolg van een val) (5 %)
- 39 : Overige contacten - wijzen van verwonding, behorend tot groep 30, hierboven niet vermeld (5 %)