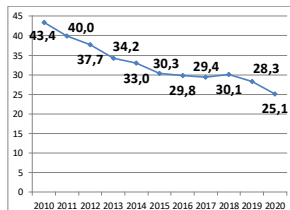


Sectorfiche : Houtindustrie en vervaardiging van artikelen van hout en van kurk, exclusief meubelen; vervaardiging van artikelen van riet en van vlechtwerk - NACE 16
2016-2020 - Arbeidsplaats

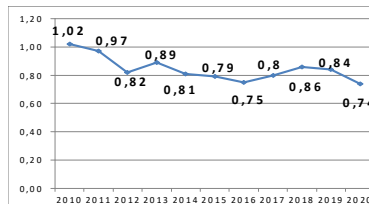
Aantal ongevallen per jaar	2016*	2017	2018	2019	2020
Aantal ongevallen met tijdelijke ongeschiktheid	359	373	376	344	283
Aantal ongevallen met voorziene blijvende ongeschiktheid	75	78	82	72	73
Aantal ongevallen met dodelijke afloop	0	0	1	1	1
Totaal aantal ongevallen (zonder gevolg inbegrepen)	643	679	691	638	538

Aantal werkgevers of werknemers per jaar	2016	2017	2018	2019	2020
Aantal werkgevers	597	588	567	554	546
Aantal werknemers (VTE)	8.349	8.570	8.582	10.948	8.279

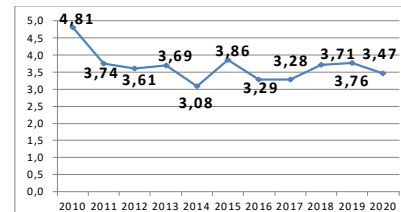
1. Frequentiegraad



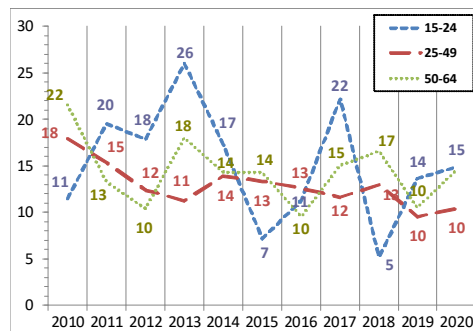
2. Werkelijke ernstgraad



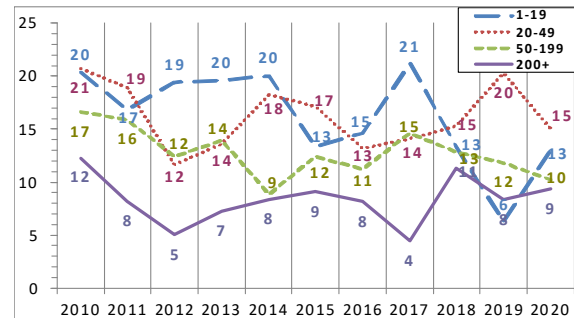
3. Globale ernstgraad



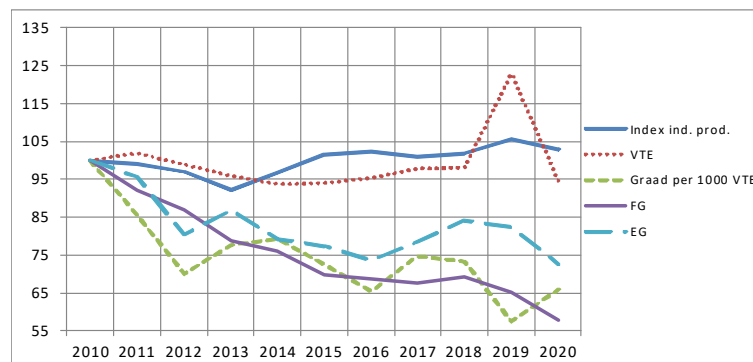
4. Aantal ongevallen met meer dan 30 dagen tijdelijke arbeidsongeschiktheid per 1 000 VTE, volgens de leeftijd



5. Aantal ongevallen met meer dan 30 dagen tijdelijke arbeidsongeschiktheid per 1 000 VTE, volgens de grootte van de onderneming



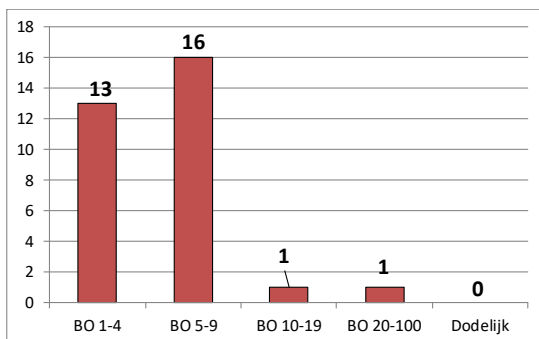
6. Evolutie van 2010 tot 2020 van het indexcijfer van de industriële productie, van de werkgelegenheid (VTE), van de graad van de ongevallen met meer dan 30 dagen tijdelijke ongeschiktheid per 1 000 VTE, van de frequentiegraad en van de werkelijke ernstgraad (2010=100)



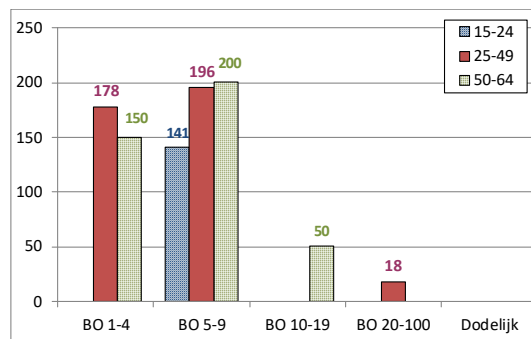
*Van de 643 ongevallen van 2016 hebben er 0 geleid tot het overlijden van het slachtoffer en werden er 31 via bekrachtiging of een vonnis geregeld met een definitieve blijvende ongeschiktheid. Die 31 ongevallen worden geanalyseerd op de achterkant van deze fiche.

Analyse van de 31 ongevallen die in 2016 op de arbeidsplaats zijn gebeurd, met dodelijke afloop of blijvende ongeschiktheid tot gevolg (toestand mei 2022)

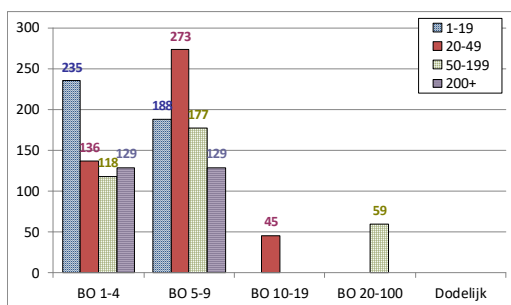
1. Aantal arbeidsongevallen van 2016 met dodelijke afloop of blijvende ongeschiktheid volgens de graad van BO



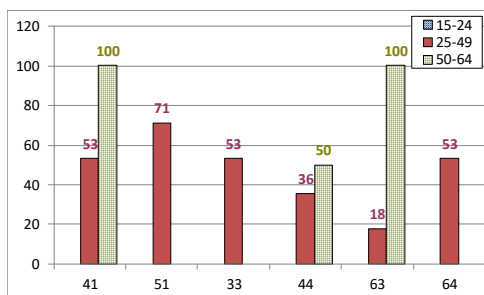
2. Aantal arbeidsongevallen van 2016 per 100 000 VTE met dodelijke afloop of blijvende ongeschiktheid, volgens de leeftijd



3. Aantal arbeidsongevallen van 2016 per 100 000 VTE met dodelijke afloop of een blijvende ongeschiktheid, volgens de grootte van de onderneming

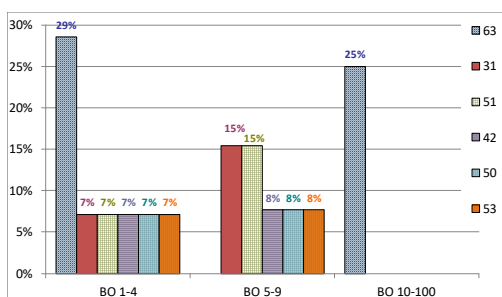


4. De 6 belangrijkste oorzaken (afwijkende gebeurtenis) van de ongevallen van 2016 met dodelijke afloop of blijvende ongeschiktheid tot gevolg : aantal ongevallen per 100 000 VTE per type oorzaak, volgens de leeftijd. (69 % van de ongevallen)



- 41 : Verlies van controle, geheel of gedeeltelijk, over een machine en over het met de machine bewerkte materiaal (16 %)
- 51 : Vallen van personen - van hoogte (13 %)
- 33 : Glijden, vallen, instorten van het betrokken voorwerp - hoger gelegen (op het slachtoffer vallend) (10 %)
- 44 : Verlies van controle (geheel of gedeeltelijk) - over een voorwerp (dat wordt gedragen, verplaatst, gehanteerd enz.) (10 %)
- 63 : Door een voorwerp of de vaart daarvan gegrepen of meegesleept worden (10%)
- 64 : Verlies van controle (geheel of gedeeltelijk) - over een voorwerp (dat wordt gedragen, verplaatst, gehanteerd enz.) (10 %)

5. De 6 belangrijkste soorten ongevallen (contact-verwonding) van 2016 met dodelijke afloop of blijvende ongeschiktheid tot gevolg : percentage van die modelongevallen in elke ernstklasse (dodelijke afloop of BO). (54 % van de ongevallen)



- 63 : Beknelling, verplettering - tussen (16 %)
- 31 : Verticale beweging, verplettering op/tegen (gevolg van een val) (10 %)
- 51 : Contact met een snijdend voorwerp (mes enz.) (10 %)
- 42 : Stoot door voorwerp - vallend (6 %)
- 50 : Contact met een snijdend, puntig, hard of ruw voorwerp - niet gespecificeerd (6 %)
- 53 : Contact met een hard of ruw voorwerp (6 %)