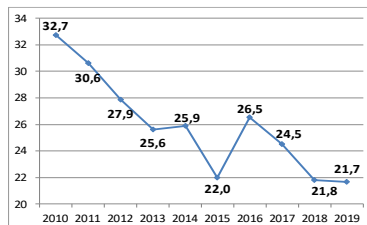


Sectorfiche: Inzameling, verwerking en verwijdering van afval; terugwinning - NACE 38 2015 - 2019 - Arbeidsplaats

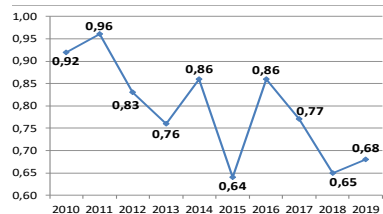
Aantal ongevallen per jaar	2015*	2016	2017	2018	2019
Aantal ongevallen met tijdelijke ongeschiktheid	300	364	344	325	326
Aantal ongevallen met voorziene blijvende ongeschiktheid	72	95	87	80	89
Aantal ongevallen met dodelijke afloop	0	2	2	2	0
Totaal aantal ongevallen (zonder gevolg inbegrepen)	704	802	748	741	714

Aantal werkgevers of werknemers per jaar	2015	2016	2017	2018	2019
Aantal werkgevers	525	518	521	523	527
Aantal werknemers (VTE)	9.713	9.976	10.055	10.677	11.001

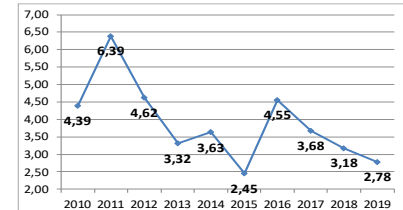
1. Frequentiegraad



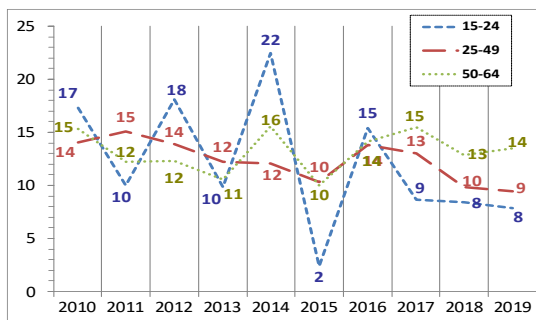
2. Werkelijke ernstgraad



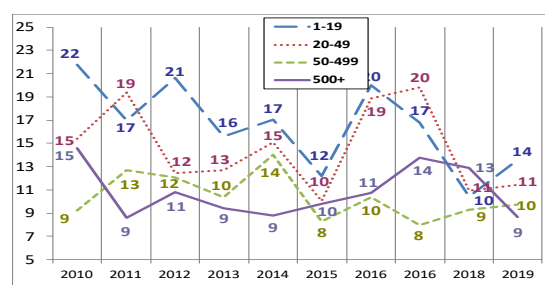
3. Globale ernstgraad



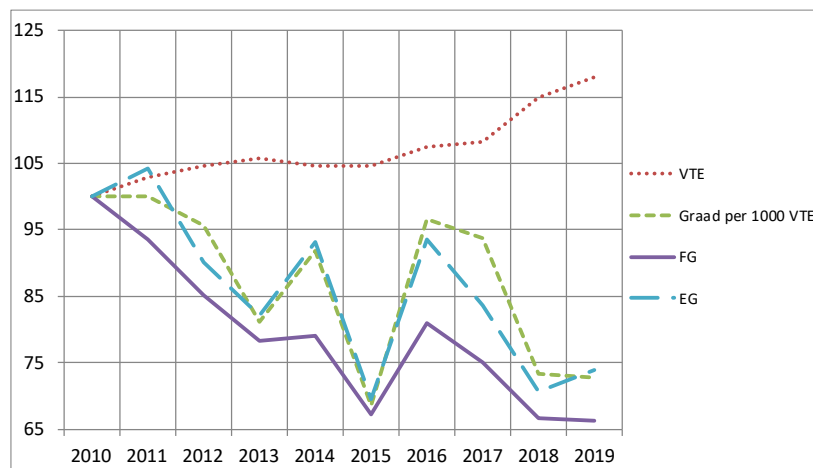
4. Aantal ongevallen met meer dan 30 dagen tijdelijke arbeidsongeschiktheid per 1 000 VTE, volgens de leeftijd



5. Aantal ongevallen met meer dan 30 dagen tijdelijke arbeidsongeschiktheid per 1 000 VTE, volgens de grootte van de onderneming



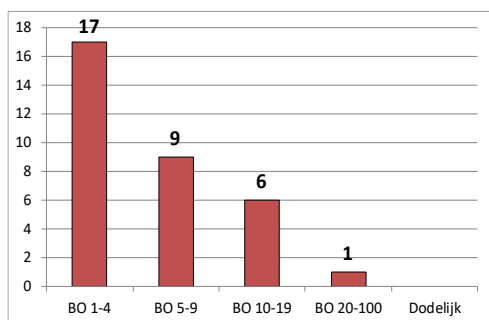
6. Evolutie van 2010 tot 2019, van de werkgelegenheid (VTE), van de graad van de ongevallen met meer dan 30 dagen tijdelijke ongeschiktheid per 1 000 VTE, van de frequentiegraad en van de werkelijke ernstgraad (2010=100)



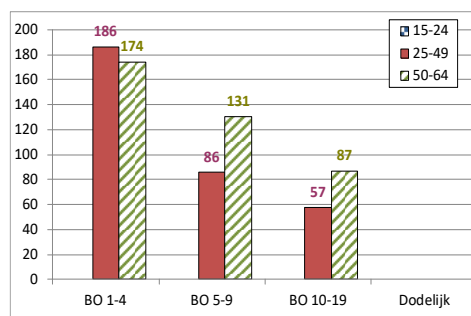
*Van de 704 ongevallen van 2015 heeft er 0 geleid tot het overlijden van het slachtoffer en werden er 33 via bekrachtiging of een vonnis geregeld met een definitieve blijvende ongeschiktheid. Die 33 ongevallen worden geanalyseerd op de achterkant van deze fiche.

Analyse van de 33 ongevallen die in 2015 op de arbeidsplaats zijn gebeurd, met dodelijke afloop of blijvende ongeschiktheid tot gevolg (toestand mei 2021)

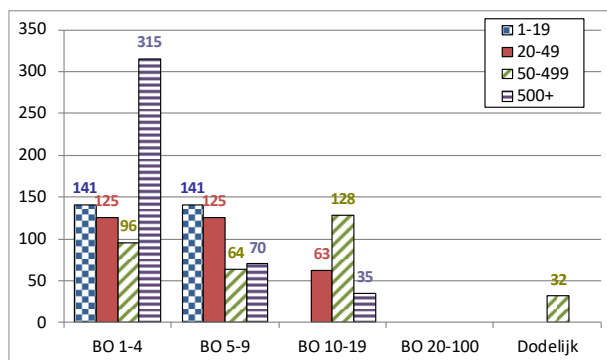
1. Aantal arbeidsongevallen van 2015 met dodelijke afloop of blijvende ongeschiktheid volgens de graad van BO



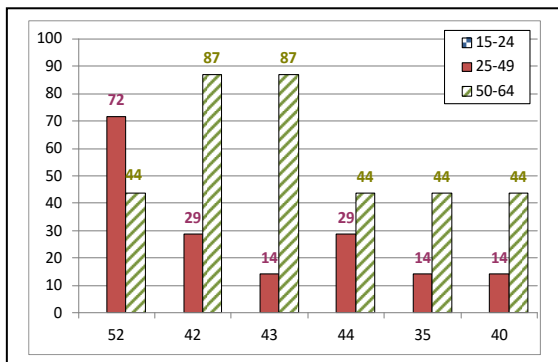
2. Aantal arbeidsongevallen van 2015 per 100 000 VTE met dodelijke afloop of blijvende ongeschiktheid, volgens de leeftijd



3. Aantal arbeidsongevallen van 2015 per 100 000 VTE met dodelijke afloop of een blijvende ongeschiktheid, volgens de grootte van de onderneming

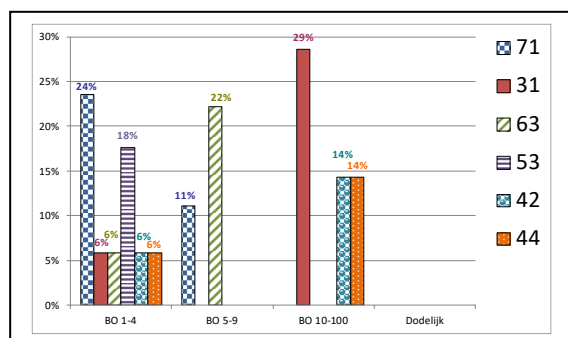


4. De 6 belangrijkste oorzaken (afwijkende gebeurtenis) van de ongevallen van 2015 met dodelijke afloop of blijvende ongeschiktheid tot gevolg: aantal ongevallen per 100 000 VTE per type oorzaak, volgens de leeftijd. (60 % van de ongevallen)



- 52: Uitglijden of struikelen met val, vallen van personen - op dezelfde hoogte (18 %)
- 42: Verlies van controle (geheel of gedeeltelijk) - over een vervoer- of transportmiddel (al dan niet gemotoriseerd) (12 %)
- 43: Verlies van controle (geheel of gedeeltelijk) - over een handgereedschap (al dan niet gemotoriseerd) en over het met het gereedschap bewerkte materiaal (9 %)
- 44: Verlies van controle (geheel of gedeeltelijk) - over een voorwerp (dat wordt gedragen, verplaatst, gehanteerd, enz..) (9 %)
- 35: Glijden, vallen, instorten van het betrokken voorwerp - op gelijke hoogte gelegen (6 %)
- 40: Verlies van controle (geheel of gedeeltelijk) over een machine, vervoer- of transportmiddel, handgereedschap, voorwerp, dier - niet gespecificeerd (6 %)

5. De 6 belangrijkste soorten ongevallen (contact-verwonding) van 2015 met dodelijke afloop of blijvende ongeschiktheid tot gevolg: percentage van die modelongevallen in elke ernstklasse (dodelijke afloop of BO). (55 % van de ongevallen)



- 71 : Fysieke belasting - van het bewegingsapparaat (15 %)
- 31: Verticale beweging, verplettering op/tegen (gevolg van een val) (9 %)
- 63 : Beknelling, verplettering – tussen (9 %)
- 53: Contact met een hard of ruw voorwerp (9 %)
- 42 : Stoot door voorwerp - vallend (6 %)
- 44 : Stoot door voorwerp, voertuigen daaronder begrepen - draaiend, bewegend, zich verplaatsend (6 %)