

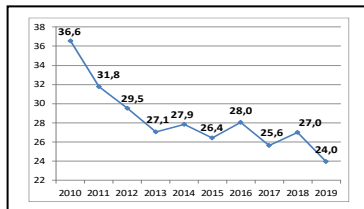
## Sectorfiche: Vervaardiging van meubelen - NACE 31

### 2015 - 2019 - Arbeidsplaats

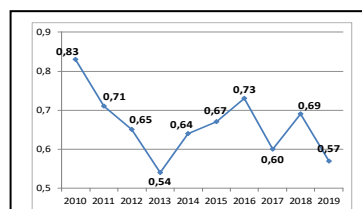
Aantal ongevallen per jaar	2015*	2016	2017	2018	2019
Aantal ongevallen met tijdelijke ongeschiktheid	362	383	372	363	319
Aantal ongevallen met voorziene blijvende ongeschiktheid	77	81	52	69	58
Aantal ongevallen met dodelijke afloop	0	0	0	1	0
Totaal aantal ongevallen (zonder gevolg inbegrepen)	668	681	650	652	575

Aantal werkgevers of werknemers per jaar	2015	2016	2017	2018	2019
Aantal werkgevers	888	859	852	828	808
Aantal werknemers (VTE)	9.524	9.499	9.281	9.047	9.285

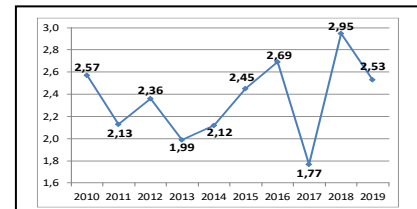
#### 1. Frequentiegraad



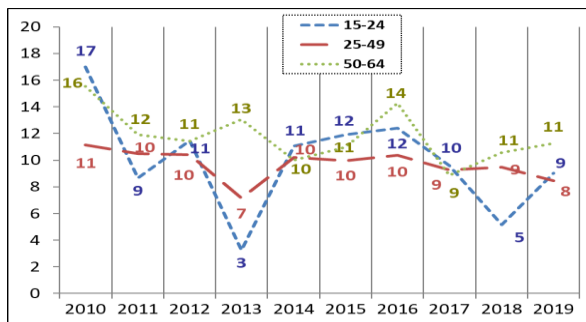
#### 2. Werkelijke ernstgraad



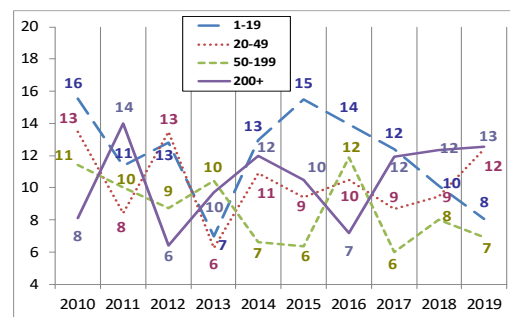
#### 3. Globale ernstgraad



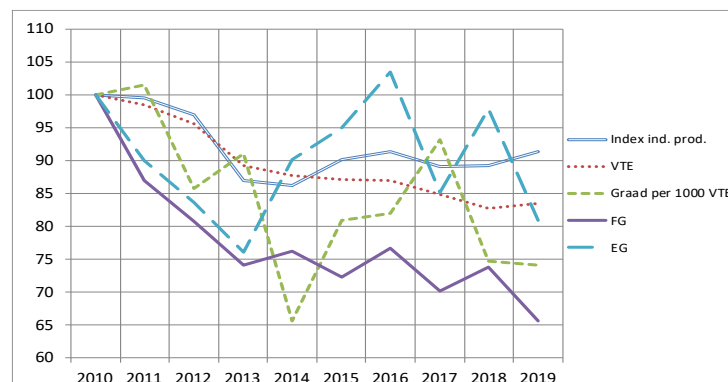
#### 4. Aantal ongevallen met meer dan 30 dagen tijdelijke arbeidsongeschiktheid per 1 000 VTE, volgens de leeftijd



#### 5. Aantal ongevallen met meer dan 30 dagen tijdelijke arbeidsongeschiktheid per 1 000 VTE, volgens de grootte van de onderneming



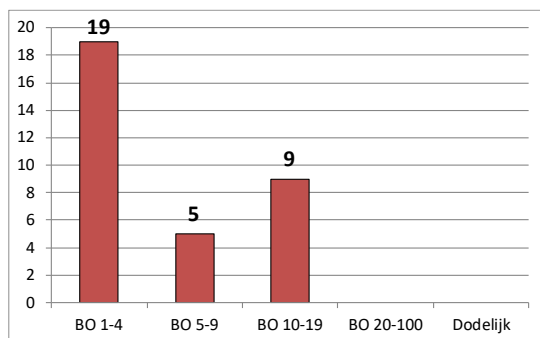
#### 6. Evolutie van 2010 tot 2019 van het indexcijfer van de industriële productie, van de werkgelegenheid (VTE), van de graad van de ongevallen met meer dan 30 dagen tijdelijke ongeschiktheid per 1 000 VTE, van de frequentiegraad en van de werkelijke ernstgraad (2010=100)



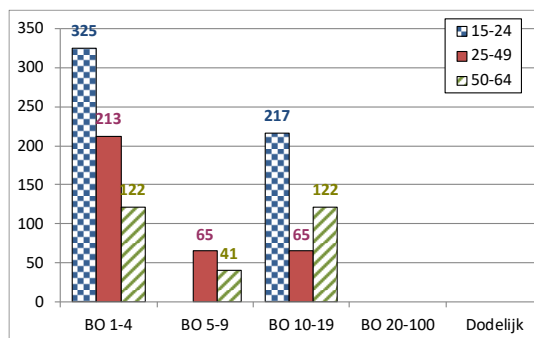
\*Van de 668 ongevallen van 2015 heeft er 0 geleid tot het overlijden van het slachtoffer en werden er 33 via bekrachtiging of een vonnis geregeld met een definitieve blijvende ongeschiktheid. Die 33 ongevallen worden geanalyseerd op de achterkant van deze fiche.

# Analyse van de 33 ongevallen die in 2015 op de arbeidsplaats zijn gebeurd, met dodelijke afloop of blijvende ongeschiktheid tot gevolg (toestand mei 2021)

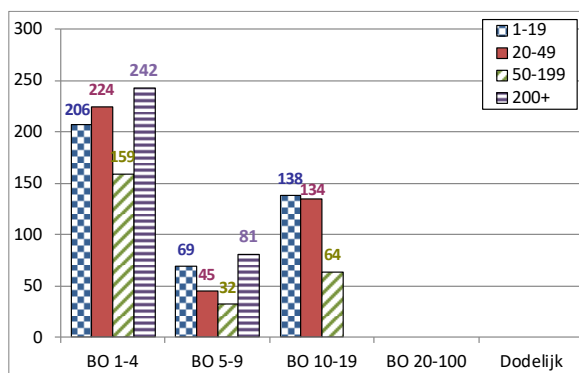
1. Aantal arbeidsongevallen van 2015 met dodelijke afloop of blijvende ongeschiktheid volgens de graad van BO



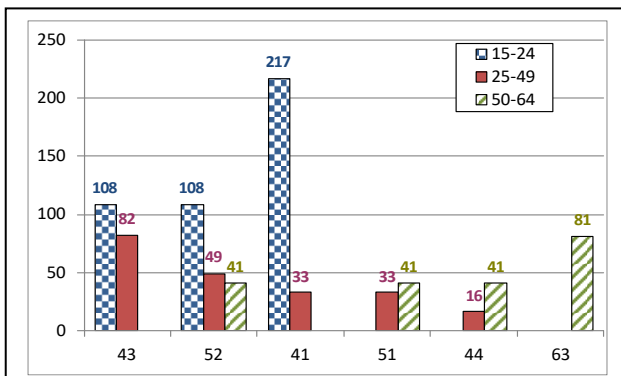
2. Aantal arbeidsongevallen van 2015 per 100 000 VTE met dodelijke afloop of blijvende ongeschiktheid, volgens de leeftijd



3. Aantal arbeidsongevallen van 2015 per 100 000 VTE met dodelijke afloop of een blijvende ongeschiktheid, volgens de grootte van de onderneming

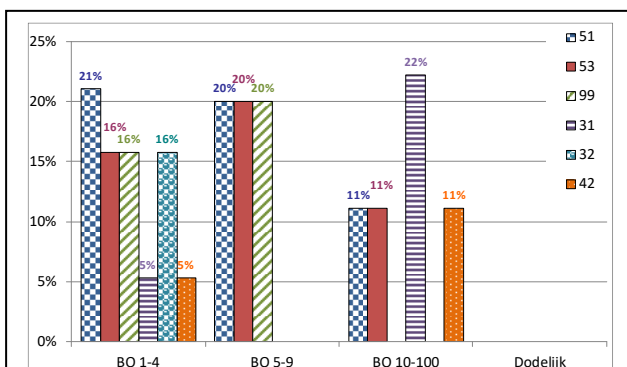


4. De 6 belangrijkste oorzaken (afwijkende gebeurtenis) van de ongevallen van 2015 met dodelijke afloop of blijvende ongeschiktheid tot gevolg: aantal ongevallen per 100 000 VTE per type oorzaak, volgens de leeftijd. (66 % van de ongevallen)



- 43: Verlies van controle (geheel of gedeeltelijk) - over een handgereedschap (al dan niet gemotoriseerd) en over het met het gereedschap bewerkte materiaal (18 %)
- 52: Uitglijden of struikelen met val, vallen van personen - op ± dezelfde hoogte (15 %)
- 41: Verlies van controle (geheel of gedeeltelijk) - over een machine (inclusief onbedoeld starten) en over het met de machine bewerkte materiaal (12 %)
- 51: Vallen van personen - van hoogte (9 %)
- 44: Verlies van controle (geheel of gedeeltelijk), over een voorwerp dat wordt gedragen, verplaatst, gehanteerd, enz... (6 %)
- 63: Door een voorwerp of de vaart daarvan gegrepen of meegesleept worden (6 %)

5. De 6 belangrijkste soorten ongevallen (contact-verwonding) van 2015 met dodelijke afloop of blijvende ongeschiktheid tot gevolg: percentage van die modelongevallen in elke ernstklasse (dodelijke afloop of BO). (70 % van de ongevallen)



- 51: Contact met een snijdend voorwerp (mes enz.) (18 %)
- 53: Contact met een hard of ruw voorwerp (15 %)
- 99: Overige contacten - wijzen van verwonding, niet in deze lijst vermeld (12 %)
- 31: Verticale beweging, verplettering op/tegen (gevolg van een val) (9 %)
- 32: Horizontale beweging, verplettering op/tegen (9 %)
- 42: Stoot door voorwerp - vallend (6 %)