

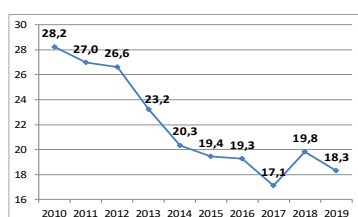
Sectorfiche: Vervaardiging van machines, apparaten en werktuigen, n.e.g. - NACE 28

2015-2019 - Arbeidsplaats

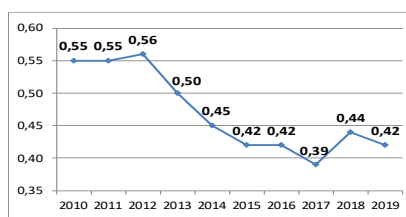
Aantal ongevallen per jaar	2015*	2016	2017	2018	2019
Aantal ongevallen met tijdelijke ongeschiktheid	869	818	731	859	791
Aantal ongevallen met voorziene blijvende ongeschiktheid	131	147	124	149	133
Aantal ongevallen met dodelijke afloop	0	1	1	0	0
Totaal aantal ongevallen (zonder gevolg inbegrepen)	1.688	1.644	1.497	1.697	1.551

Aantal werkgevers of werknemers per jaar	2015	2016	2017	2018	2019
Aantal werkgevers	845	849	843	824	805
Aantal werknemers (VTE)	29.522	28.795	28.544	29.013	28.930

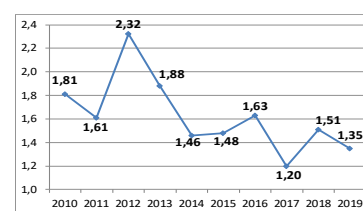
1. Frequentiegraad



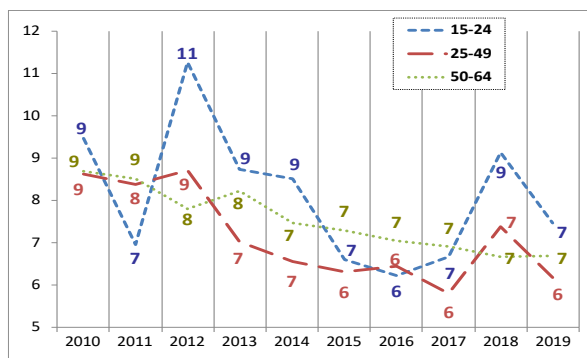
2. Werkelijke ernstgraad



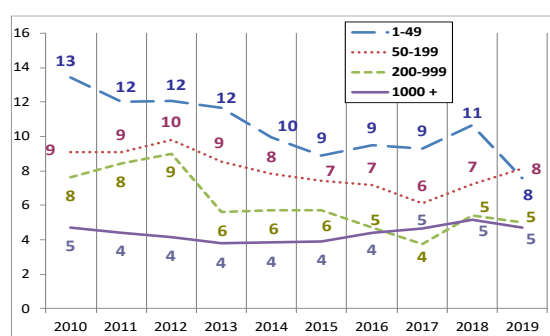
3. Globale ernstgraad



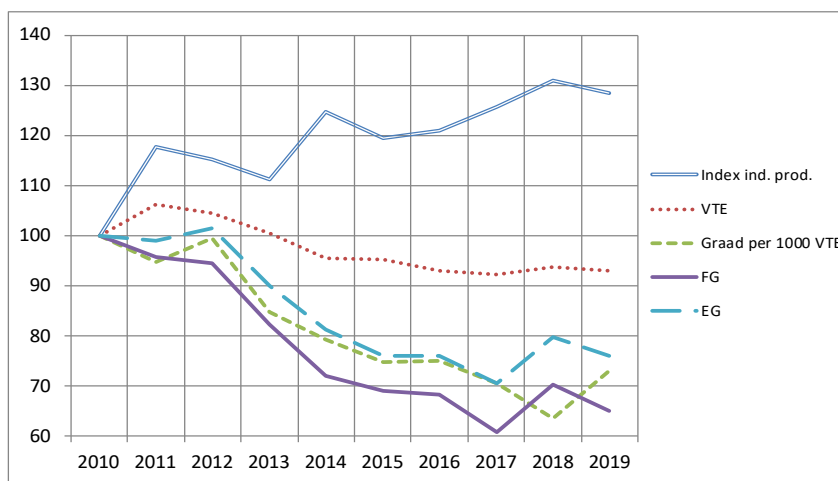
4. Aantal ongevallen met meer dan 30 dagen tijdelijke arbeidsongeschiktheid per 1 000 VTE, volgens de leeftijd



5. Aantal ongevallen met meer dan 30 dagen tijdelijke arbeidsongeschiktheid per 1 000 VTE, volgens de grootte van de onderneming



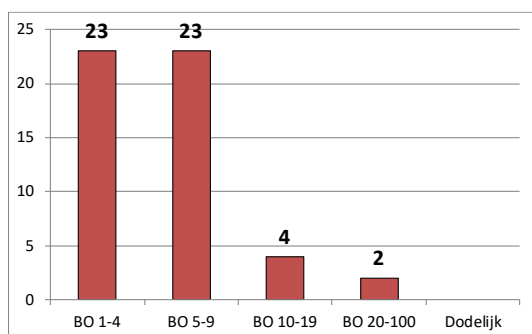
6. Evolutie van 2010 tot 2019 van het indexcijfer van de industriële productie, van de werkgelegenheid (VTE), van de graad van de ongevallen met meer dan 30 dagen tijdelijke ongeschiktheid per 1 000 VTE, van de frequentiegraad en van de werkelijke ernstgraad (2010=100)



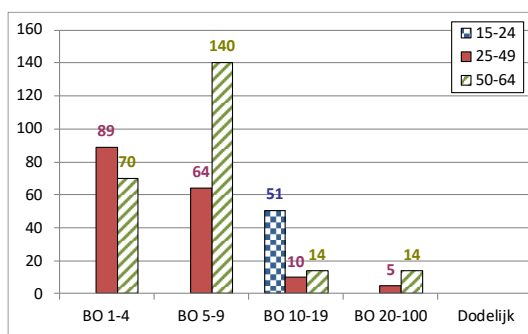
*Van de 1.688 ongevallen van 2015 heeft er 0 geleid tot het overlijden van het slachtoffer en werden er 52 via bekrachtiging of een vonnis geregeld met een definitieve blijvende ongeschiktheid. Die 52 ongevallen worden geanalyseerd op de achterkant van deze fiche.

Analyse van de 52 ongevallen die in 2015 op de arbeidsplaats zijn gebeurd, met dodelijke afloop of blijvende ongeschiktheid tot gevolg (toestand mei 2021)

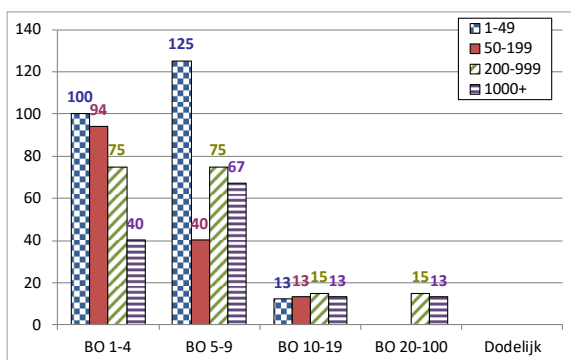
1. Aantal arbeidsongevallen van 2015 met dodelijke afloop of blijvende ongeschiktheid volgens de graad van BO



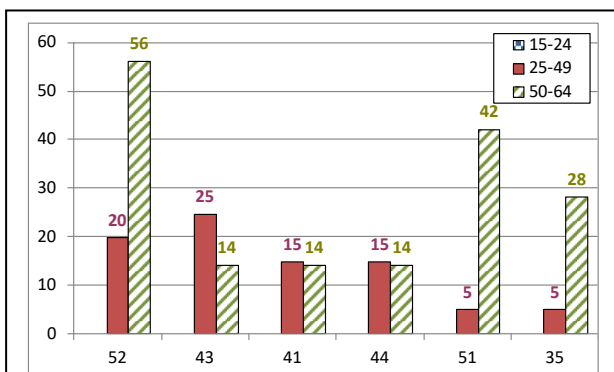
2. Aantal arbeidsongevallen van 2015 per 100 000 VTE met dodelijke afloop of blijvende ongeschiktheid, volgens de leeftijd



3. Aantal arbeidsongevallen van 2015 per 100 000 VTE met dodelijke afloop of een blijvende ongeschiktheid, volgens de grootte van de onderneming

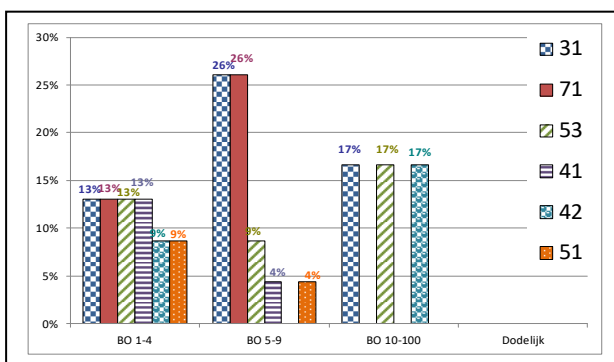


4. De 6 belangrijkste oorzaken (afwijkende gebeurtenis) van de ongevallen van 2015 met dodelijke afloop of blijvende ongeschiktheid tot gevolg: aantal ongevallen per 100 000 VTE per type oorzaak, volgens de leeftijd. (50 % van de ongevallen)



- 52 : Uitglijden of struikelen met val, vallen van personen - op ± dezelfde hoogte (14 %)
- 43 : Verlies van controle (geheel of gedeeltelijk), over een gereedschap en over het met het gereedschap bewerkte materiaal (10 %)
- 41 : Verlies van controle (geheel of gedeeltelijk) - over een machine (inclusief onbedoeld starten) en over het met de machine bewerkte materiaal (7 %)
- 44 : Verlies van controle (geheel of gedeeltelijk) - over een voorwerp (dat wordt gedragen, verplaatst, gehanteerd enz.) (7 %)
- 51 : Vallen van personen - van hoogte (7 %)
- 35 : Glijden, vallen, instorten van het betrokken voorwerp – op gelijke hoogte (5 %)

5. De 6 belangrijkste soorten ongevallen (contact-verwonding) van 2015 met dodelijke afloop of blijvende ongeschiktheid tot gevolg: percentage van die modelongevallen in elke ernstklasse (dodelijke afloop of BO). (69 % van de ongevallen)



- 31 : Verticale beweging, verplettering op/tegen (gevolg van een val) (29 %)
- 71 : Fysieke belasting - van het bewegingsapparaat (12 %)
- 53 : Contact met een hard of een ruw voorwerp (10 %)
- 41 : Stoot door voorwerp - weggeslingerd (8 %)
- 42 : Stoot door voorwerp - vallend (8 %)
- 51 : Contact met een snijdend voorwerp (mes, enz...) (4 %)