

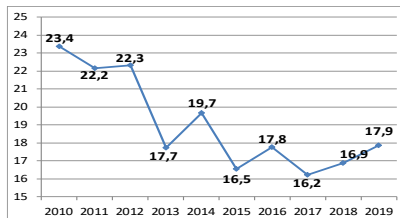
Sectorfiche: Vervaardiging van producten van rubber of kunststof - NACE 22

2015-2019 - Arbeidsplaats

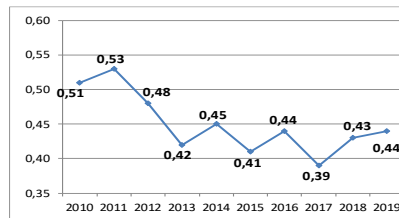
Aantal ongevallen per jaar	2015*	2016	2017	2018	2019
Aantal ongevallen met tijdelijke ongeschiktheid	474	507	481	492	538
Aantal ongevallen met voorziene blijvende ongeschiktheid	81	89	81	91	86
Aantal ongevallen met dodelijke afloop	0	0	0	1	0
Totaal aantal ongevallen (zonder gevolg inbegrepen)	974	943	970	965	945

Aantal werkgevers of werknemers per jaar	2015	2016	2017	2018	2019
Aantal werkgevers	510	501	500	496	494
Aantal werknemers (VTE)	19.261	19.275	19.305	19.511	20.470

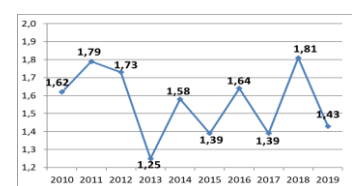
1. Frequentiegraad



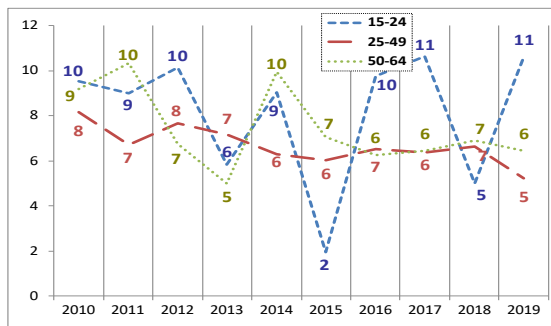
2. Werkelijke ernstgraad



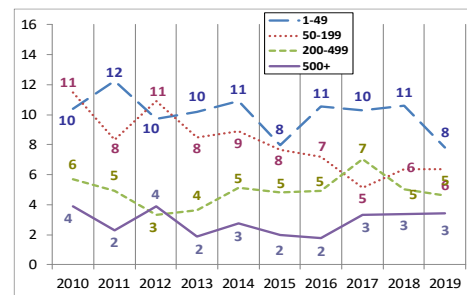
3. Globale ernstgraad



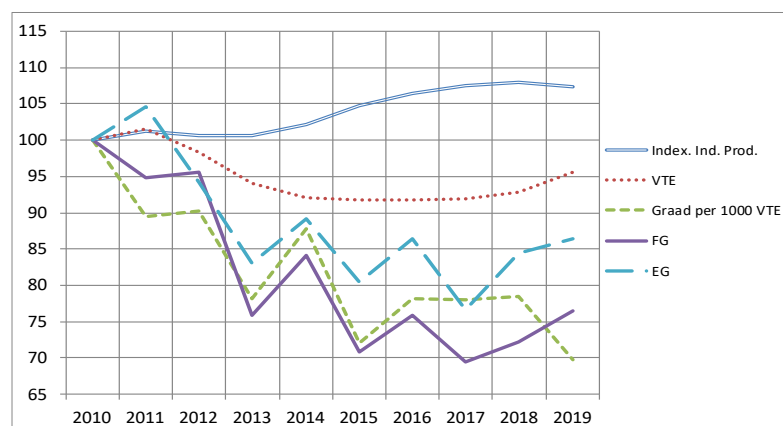
4. Aantal ongevallen met meer dan 30 dagen tijdelijke arbeidsongeschiktheid per 1 000 VTE, volgens de leeftijd



5. Aantal ongevallen met meer dan 30 dagen tijdelijke arbeidsongeschiktheid per 1 000 VTE, volgens de grootte van de onderneming



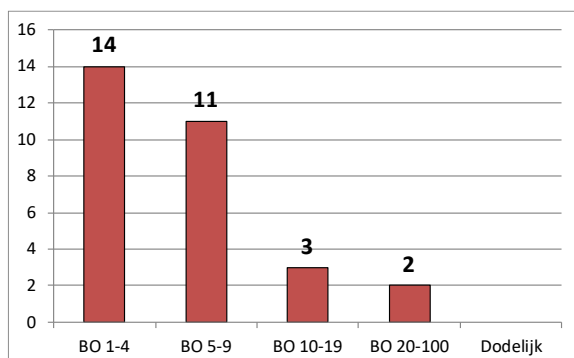
6. Evolutie van 2010 tot 2019 van het indexcijfer van de industriële productie, van de werkgelegenheid (VTE), van de graad van de ongevallen met meer dan 30 dagen tijdelijke ongeschiktheid per 1 000 VTE, van de frequentiegraad en van de werkelijke ernstgraad (2010=100)



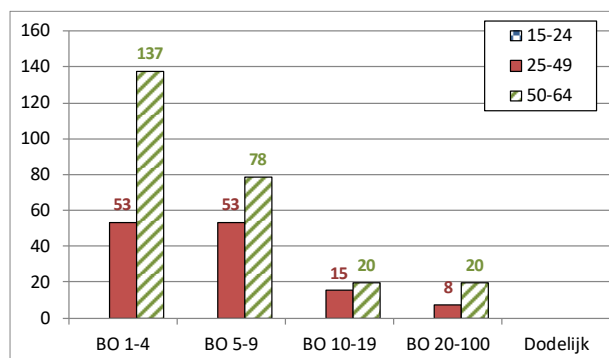
*Van de 974 ongevallen van 2015 hebben er 0 geleid tot het overlijden van het slachtoffer en werden er 30 via bekrachtiging of een vonnis geregeld met een definitieve blijvende ongeschiktheid. Die 30 ongevallen worden geanalyseerd op de achterkant van deze fiche.

Analyse van de 30 ongevallen die in 2015 op de arbeidsplaats zijn gebeurd, met dodelijke afloop of blijvende ongeschiktheid tot gevolg (toestand mei 2021)

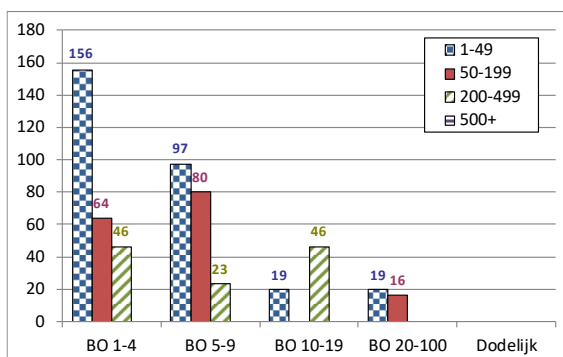
1. Aantal arbeidsongevallen van 2015 met dodelijke afloop of blijvende ongeschiktheid volgens de graad van BO



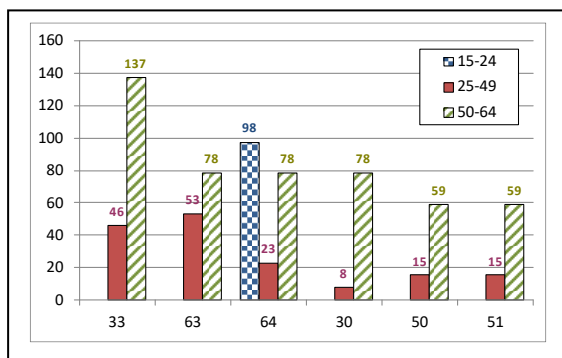
2. Aantal arbeidsongevallen van 2015 per 100 000 VTE met dodelijke afloop of blijvende ongeschiktheid, volgens de leeftijd



3. Aantal arbeidsongevallen van 2015 per 100 000 VTE met dodelijke afloop of een blijvende ongeschiktheid, volgens de grootte van de onderneming

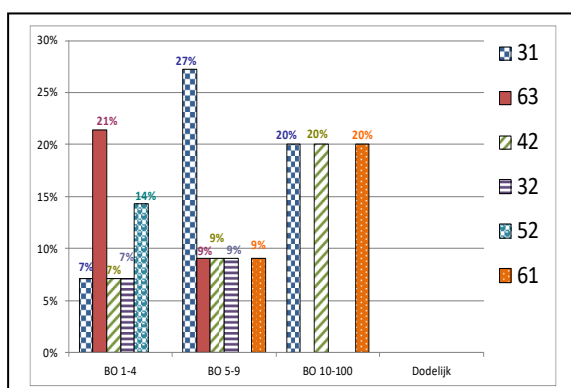


4. De 6 belangrijkste oorzaken (afwijkende gebeurtenis) van de ongevallen van 2015 met dodelijke afloop of blijvende ongeschiktheid tot gevolg: aantal ongevallen per 100 000 VTE per type oorzaak, volgens de leeftijd. (47 % van de ongevallen)



- 33 : Glijden, vallen, instorten van het betrokken voorwerp – hoger gelegen (13 %)
- 63 : Door een voorwerp of de vaart daarvan gegrepen of meegesleept worden (11 %)
- 64 : Ongecoördineerde, onbeheerste of verkeerde bewegingen (8 %)
- 30 : Breken, barsten, glijden, instorten van het betrokken voorwerp – niet gespecificeerd (5 %)
- 50 : Uitglijden, struikelen, vallen van personen – niet gespecificeerd (5 %)
- 51 : Vallen van personen - van hoogte (5 %)

5. De 6 belangrijkste soorten ongevallen (contact-verwonding) van 2015 met dodelijke afloop of blijvende ongeschiktheid tot gevolg: percentage van die modelongevallen in elke ernstklasse (dodelijke afloop of BO). (60 % van de ongevallen)



- 31 : Verticale beweging, verplettering op/tegen (gevolg van een val) (17 %)
- 63 : Beknelling, verplettering - tussen (13 %)
- 42 : Stoot door voorwerp - vallend (10 %)
- 32 : Horizontale beweging, verplettering op/tegen (7 %)
- 52 : Contact met een puntig voorwerp (spijker, puntig gereedschap) (7 %)
- 61 : Beknelling, verplettering - in (7 %)