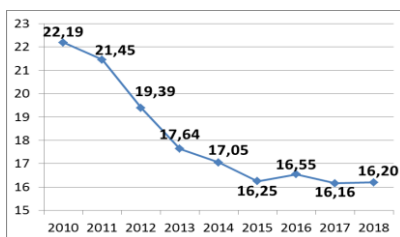


**Sectorfiche: Privé sector  
 2014 - 2018 - Arbeidsplaats**

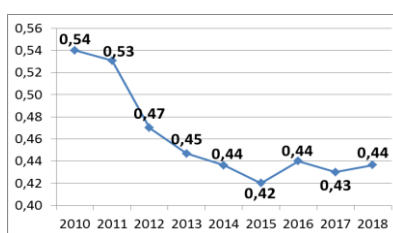
| Aantal ongevallen per jaar                               | 2014*   | 2015    | 2016    | 2017    | 2018    |
|--|---------|---------|---------|---------|---------|
| Aantal ongevallen met tijdelijke ongeschiktheid          | 57.454  | 54.957  | 57.314  | 57.744  | 58.664  |
| Aantal ongevallen met voorziene blijvende ongeschiktheid | 11.534  | 11.557  | 11.862  | 11.501  | 11.593  |
| Aantal ongevallen met dodelijke afloop                   | 59      | 71      | 66      | 71      | 81      |
| Totaal aantal ongevallen (zonder gevolg inbegrepen)      | 121.195 | 116.447 | 119.882 | 120.911 | 122.735 |

| Aantal werkgevers of werknemers per jaar | 2014      | 2015      | 2016      | 2017      | 2018      |
|--|-----------|-----------|-----------|-----------|-----------|
| Aantal werkgevers                        | 244.865   | 242.661   | 245.890   | 250.178   | 249.543   |
| Aantal werknemers (VTE)                  | 2.299.752 | 2.314.402 | 2.359.989 | 2.413.769 | 2.441.339 |

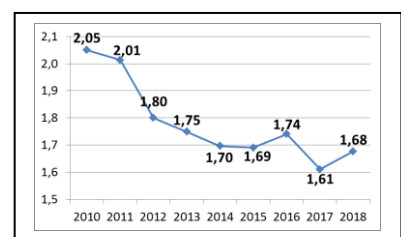
**1. Frequentiegraad**



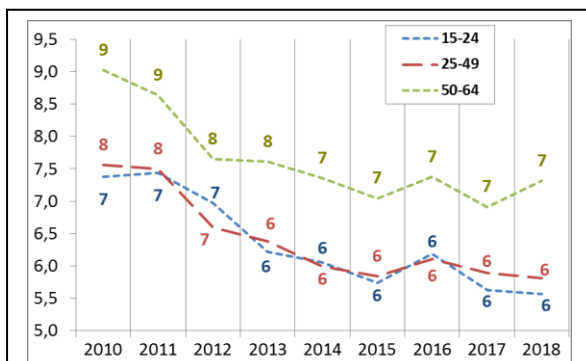
**2. Werkelijke ernstgraad**



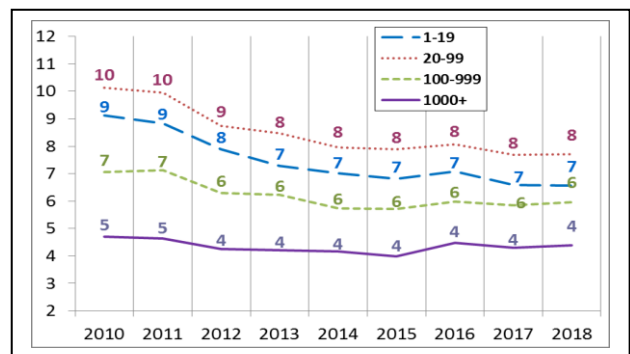
**3. Globale ernstgraad**



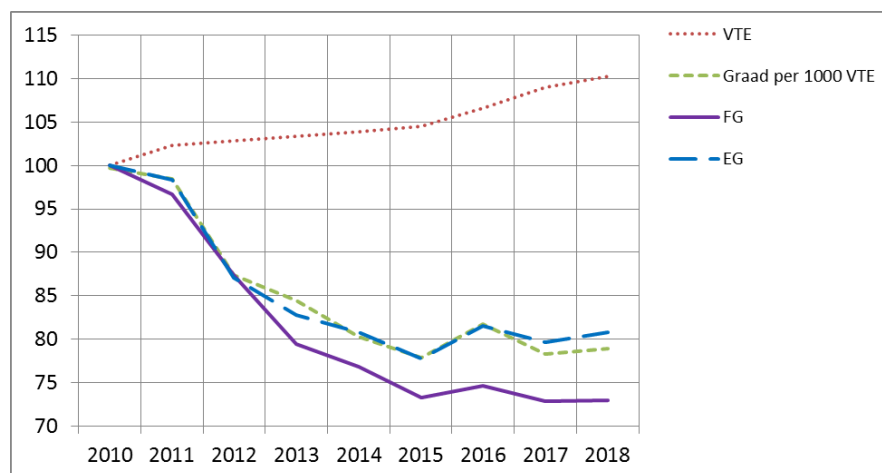
**4. Aantal ongevallen met meer dan 30 dagen tijdelijke arbeidsongeschiktheid per 1 000 VTE, volgens de leeftijd**



**5. Aantal ongevallen met meer dan 30 dagen tijdelijke arbeidsongeschiktheid per 1 000 VTE, volgens de grootte van de onderneming**



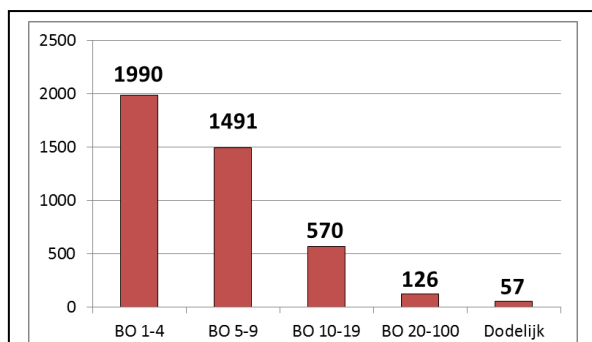
**6. Evolutie van 2010 tot 2018 van de werkgelegenheid (VTE), van de graad van de ongevallen met meer dan 30 dagen tijdelijke ongeschiktheid per 1 000 VTE, van de frequentiegraad en van de werkelijke ernstgraad (2010=100)**



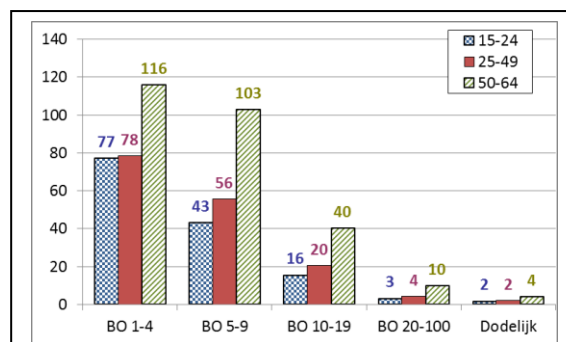
\*Van de 121.195 ongevallen van 2014 hebben er 57 geleid tot het overlijden van het slachtoffer en werden er 4.177 via bekrachtiging of een vonnis geregeld met een definitieve blijvende ongeschiktheid. Die 4.234 ongevallen worden geanalyseerd op de achterkant van deze fiche.

## Analyse van de 4.234 ongevallen die in 2014 op de arbeidsplaats zijn gebeurd, met dodelijke afloop of blijvende ongeschiktheid tot gevolg (toestand januari 2020)

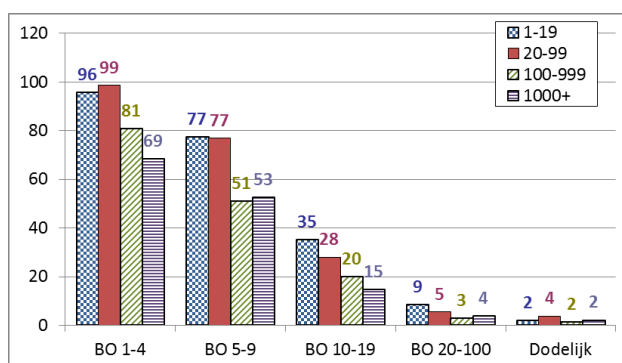
1. Aantal arbeidsongevallen van 2014 met dodelijke afloop of blijvende ongeschiktheid volgens de graad van BO



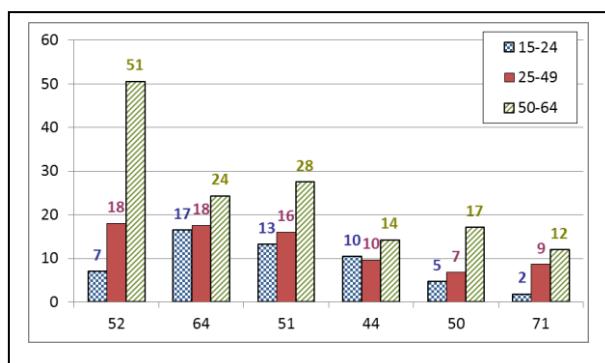
2. Aantal arbeidsongevallen van 2014 per 100 000 VTE met dodelijke afloop of blijvende ongeschiktheid, volgens de leeftijd



3. Aantal arbeidsongevallen van 2014 per 100 000 VTE met dodelijke afloop of een blijvende ongeschiktheid, volgens de grootte van de onderneming



4. De 6 belangrijkste oorzaken (afwijkende gebeurtenis) van de ongevallen van 2014 met dodelijke afloop of blijvende ongeschiktheid aantal ongevallen per 100 000 VTE per type oorzaak, volgens de leeftijd. (49 % van de ongevallen)



52: Uitglieden of struikelen met val, vallen van personen - op ± dezelfde hoogte (13 %)

64: Ongecoördineerde, onbeheerste of verkeerde bewegingen (10 %)

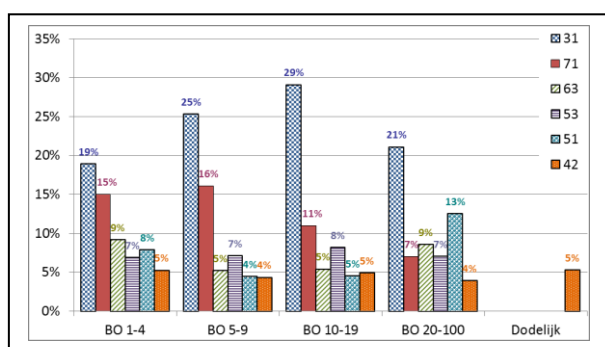
51: Vallen van personen - van hoogte (10 %)

44: Verlies van controle (geheel of gedeeltelijk) - over een voorwerp (dat wordt gedragen, verplaatst, gehanteerd enz.) (6 %)

50: Uitglieden of struikelen met val, vallen van personen - niet gespecificeerd (5 %)

71: Optillen, dragen, opstaan (5 %)

5. De 6 belangrijkste soorten ongevallen (contact-verwonding) van 2014 met dodelijke afloop of blijvende ongeschiktheid: percentage van die modelongevallen in elke ernstklasse (dodelijke afloop of BO). (62 % van de ongevallen)



31: Verticale beweging, verplettering op/tegen (gevolg van een val) (22 %)

71: Fysieke belasting - van het bewegingsapparaat (14 %)

63: Beknelling, verplettering - tussen (7 %)

53: Contact met een hard of ruw voorwerp (7 %)

51: Contact met een snijdend voorwerp (mes enz.) (6 %)

42: Stoot door voorwerp - vallend (5 %)