

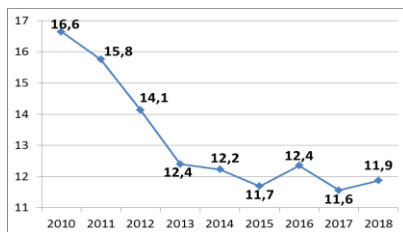
Sectorfiche: Menselijke gezondheidszorg - NACE 86

2014 - 2018 - Arbeidsplaats

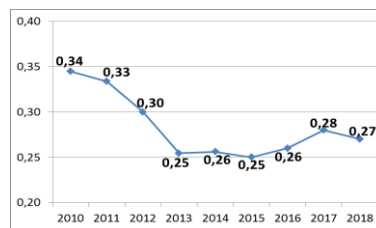
Aantal ongevallen per jaar	2014*	2015	2016	2017	2018
Aantal ongevallen met tijdelijke ongeschiktheid	2.577	2.505	2.729	2.537	2.681
Aantal ongevallen met voorziene blijvende ongeschiktheid	413	422	418	415	406
Aantal ongevallen met dodelijke afloop	0	0	1	2	1
Totaal aantal ongevallen (zonder gevolg inbegrepen)	10.578	10.202	10.205	10.571	10.583

Aantal werkgevers of werknemers per jaar	2014	2015	2016	2017	2018
Aantal werkgevers	8.057	8.084	8.438	8.700	8.804
Aantal werknemers (VTE)	139.825	142.885	145.415	145.134	147.965

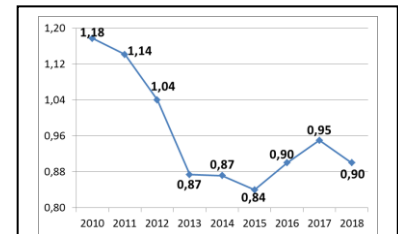
1. Frequentiegraad



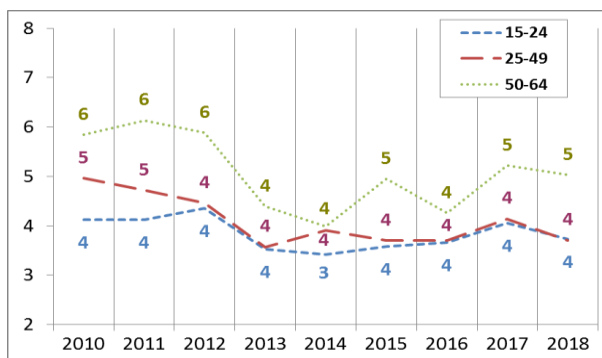
2. Werkelijke ernstgraad



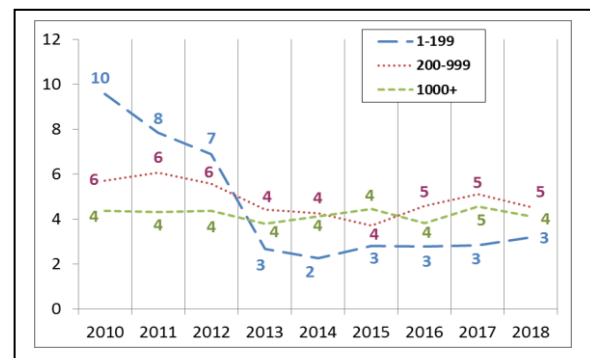
3. Globale ernstgraad



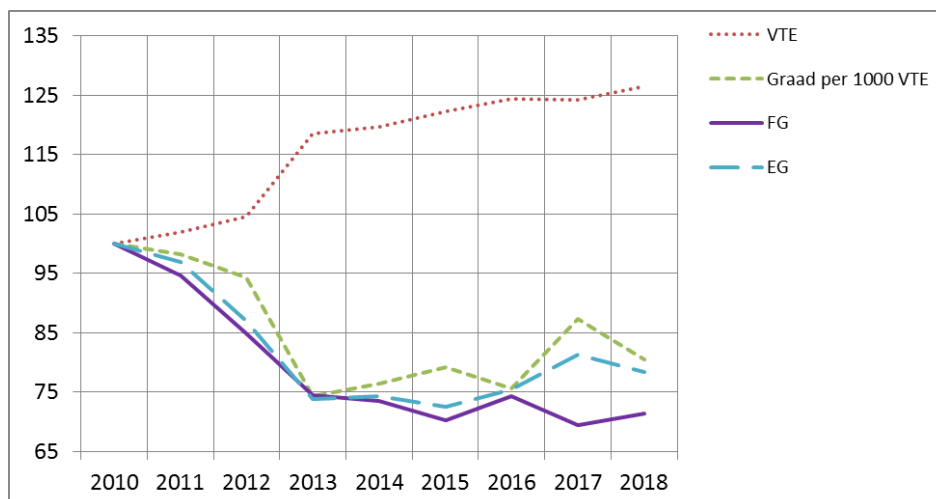
4. Aantal ongevallen met meer dan 30 dagen tijdelijke arbeidsongeschiktheid per 1 000 VTE, volgens de leeftijd



5. Aantal ongevallen met meer dan 30 dagen tijdelijke arbeidsongeschiktheid per 1 000 VTE, volgens de grootte van de onderneming



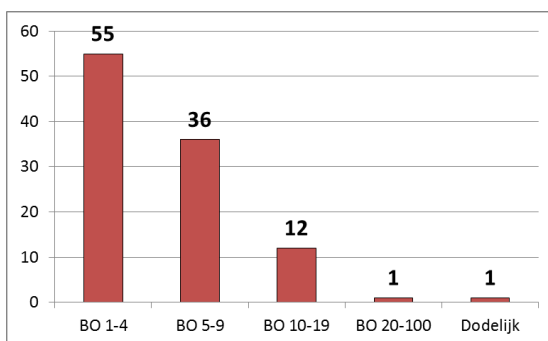
6. Evolutie van 2010 tot 2018 van de werkgelegenheid (VTE), van de graad van de ongevallen met meer dan 30 dagen tijdelijke ongeschiktheid per 1 000 VTE, van de frequentiegraad en van de werkelijke ernstgraad (2010=100)



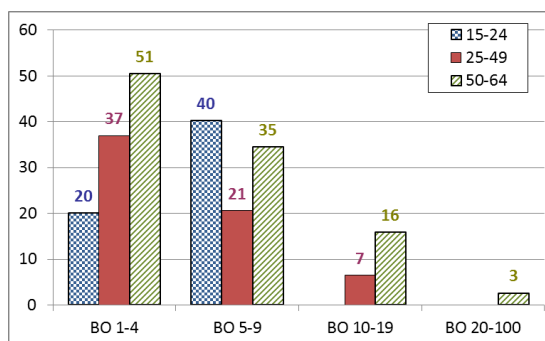
*Van de 10.578 ongevallen van 2014 heeft er 1 geleid tot het overlijden van het slachtoffer en werden er 104 via bekrachtiging of een vonnis geregeld met een definitieve blijvende ongeschiktheid. Die 105 ongevallen worden geanalyseerd op de achterkant van deze fiche.

Analyse van de 105 ongevallen die in 2014 op de arbeidsplaats zijn gebeurd, met dodelijke afloop of blijvende ongeschiktheid tot gevolg (toestand januari 2020)

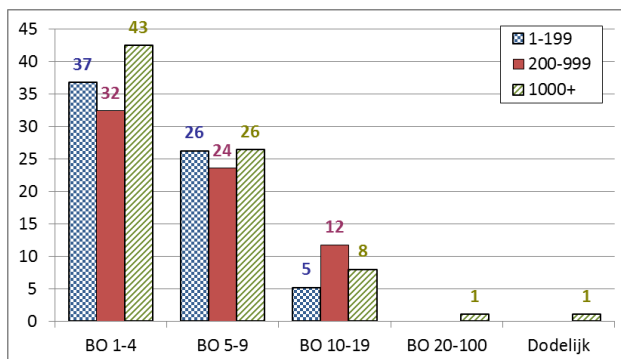
1. Aantal arbeidsongevallen van 2014 met dodelijke afloop of blijvende ongeschiktheid volgens de graad van BO



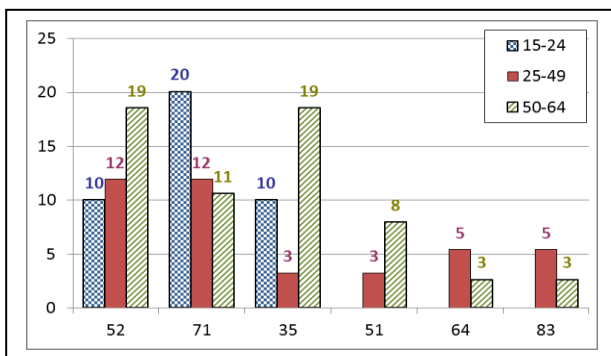
2. Aantal arbeidsongevallen van 2014 per 100 000 VTE met dodelijke afloop of blijvende ongeschiktheid, volgens de leeftijd



3. Aantal arbeidsongevallen van 2014 per 100 000 VTE met dodelijke afloop of een blijvende ongeschiktheid, volgens de grootte van de onderneming

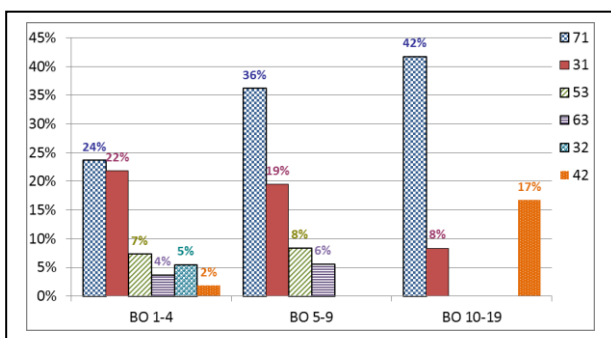


4. De 6 belangrijkste oorzaken (afwijkende gebeurtenis) van de ongevallen van 2014 met dodelijke afloop of blijvende ongeschiktheid tot gevolg: aantal ongevallen per 100 000 VTE per type oorzaak, volgens de leeftijd. (62 % van de ongevallen)



- 52 : Uitglijden of struikelen met val, vallen van personen - op ± dezelfde hoogte (18 %)
- 71 : Optillen, dragen, opstaan (16 %)
- 35 : Glijden, vallen, instorten van het betrokken voorwerp - op gelijke hoogte gelegen (10 %)
- 51 : Vallen van personen - van hoogte (6 %)
- 64 : Ongecoördineerde, onbeheerste of verkeerde bewegingen (6 %)
- 83 : Geweldpleging, agressie, bedreiging door buitenstaanders jegens de slachtoffers in het kader van hun beroepsuitoefening (bankoverval, buschauffeurs enz.) (6 %)

5. De 6 belangrijkste soorten ongevallen (contact-verwonding) van 2014 met dodelijke afloop of blijvende ongeschiktheid tot gevolg: percentage van die modelongevallen in elke ernstklasse (dodelijke afloop of BO). (71 % van de ongevallen)



- 71 : Fysieke belasting - van het bewegingsapparaat (30 %)
- 31 : Verticale beweging, verplettering op/tegen (gevolg van een val) (19 %)
- 53 : Contact met een hard of ruw voorwerp (5 %)
- 63 : Beknelling, verplettering - tussen (6 %)
- 32 : Horizontale beweging, verplettering op/tegen (4 %)
- 42 : Stoot door voorwerp - vallend (9 %)