

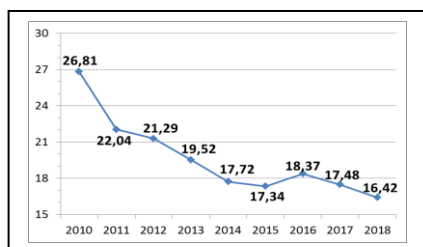
Sectorfiche: Beveiligings- en opsporingsdiensten - NACE 80

2014 - 2018 - Arbeidsplaats

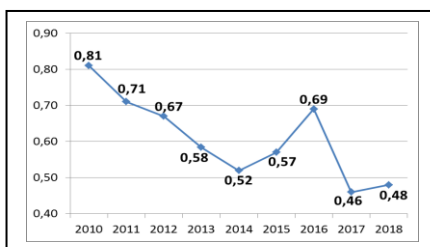
Aantal ongevallen per jaar	2014*	2015	2016	2017	2018
Aantal ongevallen met tijdelijke ongeschiktheid	291	312	363	374	348
Aantal ongevallen met voorziene blijvende ongeschiktheid	101	93	109	85	91
Aantal ongevallen met dodelijke afloop	2	0	0	0	0
Totaal aantal ongevallen (zonder gevolg inbegrepen)	616	676	750	687	655

Aantal werkgevers of werknemers per jaar	2014	2015	2016	2017	2018
Aantal werkgevers	171	181	186	189	191
Aantal werknemers (VTE)	12.765	13.398	14.738	15.054	15.312

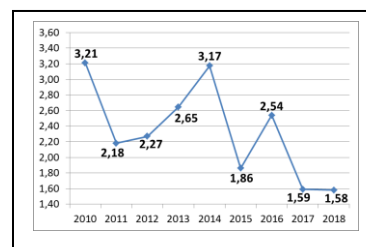
1. Frequentiegraad



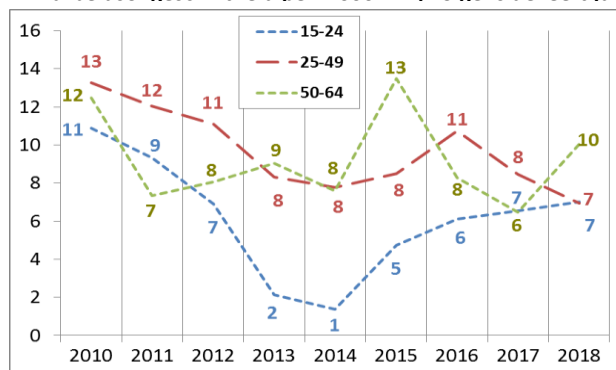
2. Werkelijke ernstgraad



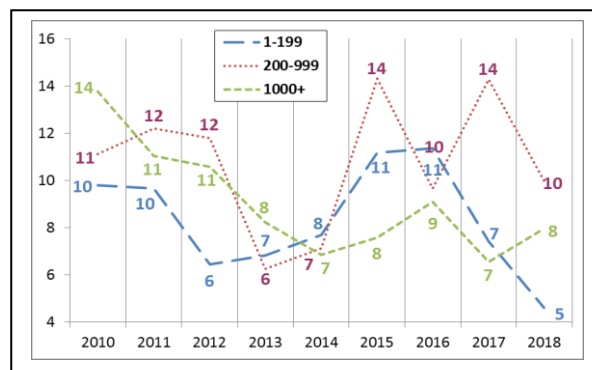
3. Globale ernstgraad



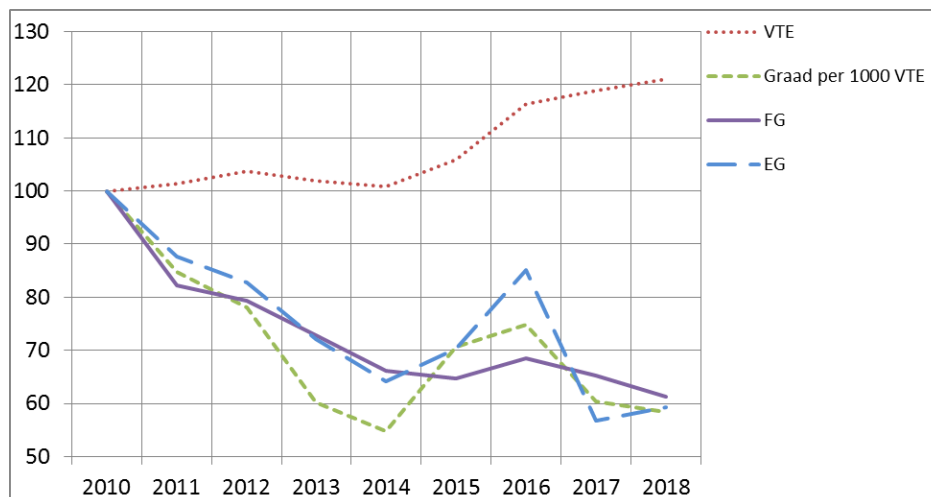
4. Aantal ongevallen met meer dan 30 dagen tijdelijke arbeidsongeschiktheid per 1 000 VTE, volgens de leeftijd



5. Aantal ongevallen met meer dan 30 dagen tijdelijke arbeidsongeschiktheid per 1 000 VTE, volgens de grootte van de onderneming



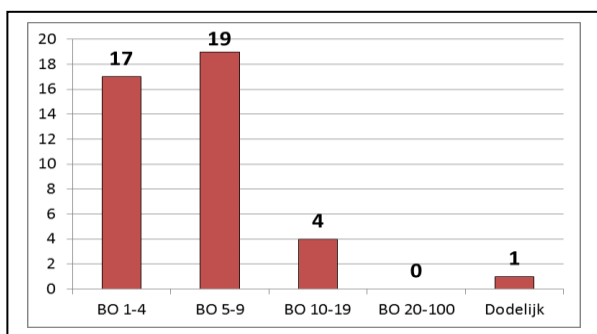
6. Evolutie van 2010 tot 2018 van de werkgelegenheid (VTE), van de graad van de ongevallen met meer dan 30 dagen tijdelijke ongeschiktheid per 1 000 VTE, van de frequentiegraad en van de werkelijke ernstgraad (2010=100)



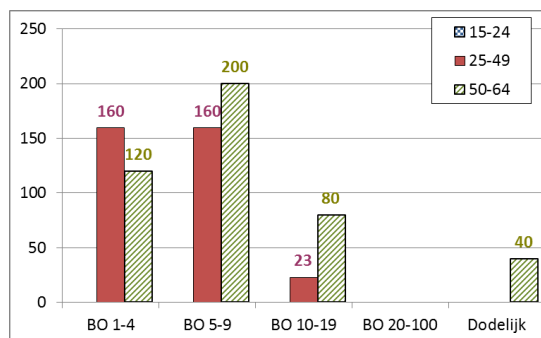
*Van de 616 ongevallen van 2013 heeft er 1 geleid tot het overlijden van het slachtoffer en werden er 40 via bekrachtiging of een vonnis geregeld met een definitieve blijvende ongeschiktheid. Die 41 ongevallen worden geanalyseerd op de achterkant van deze fiche.

Analyse van de 41 ongevallen die in 2014 op de arbeidsplaats zijn gebeurd, met dodelijke afloop of blijvende ongeschiktheid tot gevolg (toestand januari 2020)

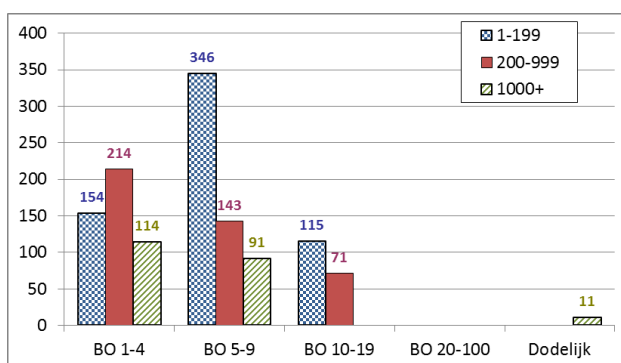
1. Aantal arbeidsongevallen van 2014 met dodelijke afloop of blijvende ongeschiktheid volgens de graad van BO



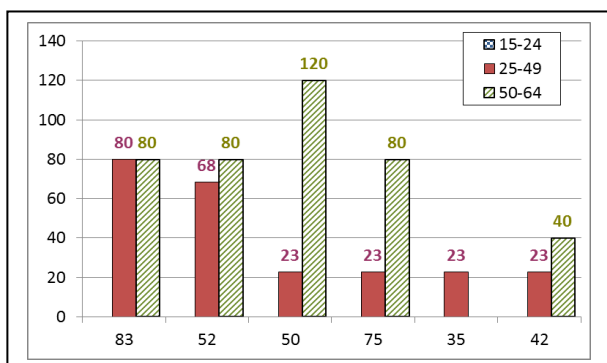
2. Aantal arbeidsongevallen van 2014 per 100 000 VTE met dodelijke afloop of blijvende ongeschiktheid, volgens de leeftijd



3. Aantal arbeidsongevallen van 2014 per 100 000 VTE met dodelijke afloop of een blijvende ongeschiktheid, volgens de grootte van de onderneming



4. De 6 belangrijkste oorzaken (afwijkende gebeurtenis) van de ongevallen van 2014 met dodelijke afloop of blijvende ongeschiktheid tot gevolg: aantal ongevallen per 100 000 VTE per type oorzaak, volgens de leeftijd. (76 % van de ongevallen)



83: Geweldpleging, agressie, bedreiging door buitenstaanders jegens de slachtoffers in het kader van hun beroepsuitoefening (bankoverval, buschauffeurs enz.) (22 %)

52: Uitglippen of struikelen met val, vallen van personen - op ± dezelfde hoogte (20 %)

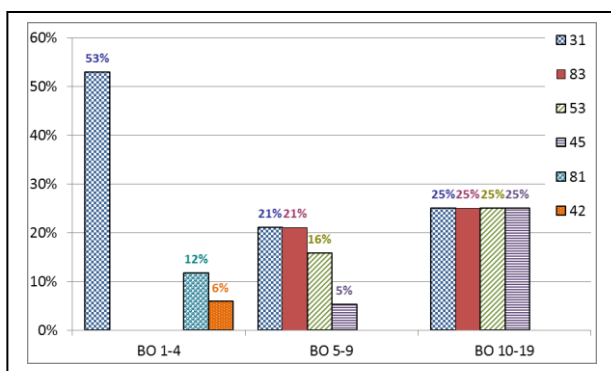
50: Uitglippen of struikelen met val, vallen van personen – niet gespecificeerd (12%)

75: Zwaarbeladen lopen, misstap of uitglippen zonder vallen (10 %)

35: Glijden, vallen, instorten van het betrokken voorwerp – op gelijke hoogte gelegen (5 %)

42: Verlies van controle (geheel of gedeeltelijk) - over een vervoer- of transportmiddel (al dan niet gemotoriseerd) (7 %)

5. De 6 belangrijkste soorten ongevallen (contact-verwonding) van 2014 met dodelijke afloop of blijvende ongeschiktheid tot gevolg: percentage van die modelongevallen in elke ernstklasse (dodelijke afloop of BO). (68 % van de ongevallen)



31: Verticale beweging, verplettering op/tegen (gevolg van een val) (34 %)

83: Klap, trap, kopstoot, wurging (12 %)

53: Contact met een hard of ruw voorwerp (10 %)

45: Botsing met een bewegend voorwerp, voertuigen daaronder begrepen, botsing met een persoon (het slachtoffer beweegt ook) (5 %)

81: Beet van (5 %)

42: Stoot door voorwerp - vallend (2%)