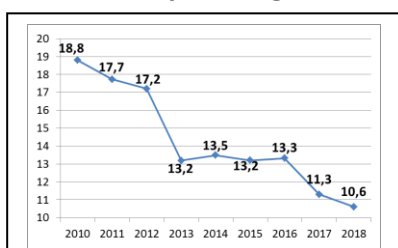
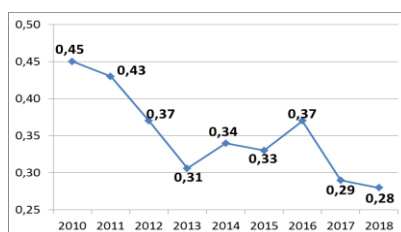
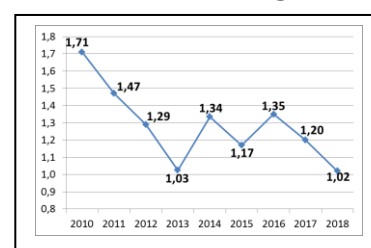
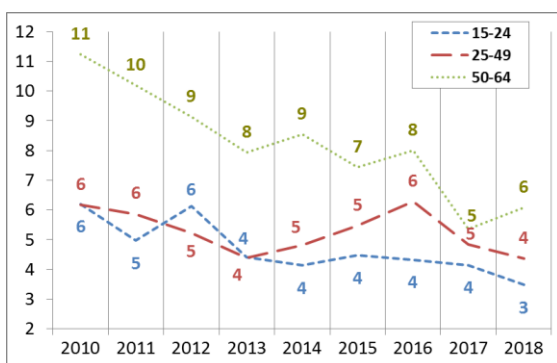
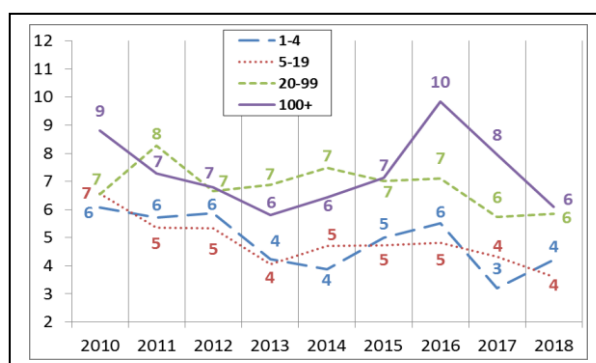
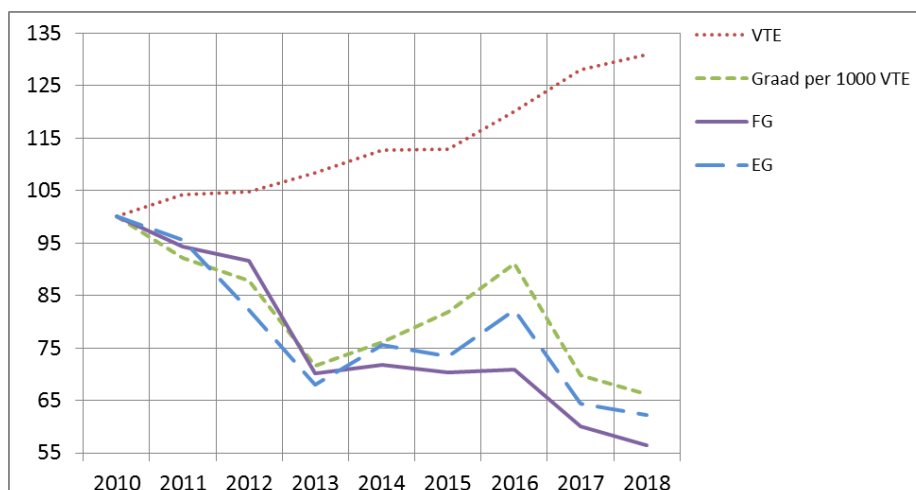


Sectorfiche: Eet- en drinkgelegenheden - NACE 56
2014 - 2018 - Arbeidsplaats

Aantal ongevallen per jaar	2014*	2015	2016	2017	2018
Aantal ongevallen met tijdelijke ongeschiktheid	1.222	1.262	1.344	1.201	1.194
Aantal ongevallen met voorziene blijvende ongeschiktheid	247	234	287	248	224
Aantal ongevallen met dodelijke afloop	1	1	1	3	1
Totaal aantal ongevallen (zonder gevolg inbegrepen)	2.560	2.672	2.820	2.686	2.704

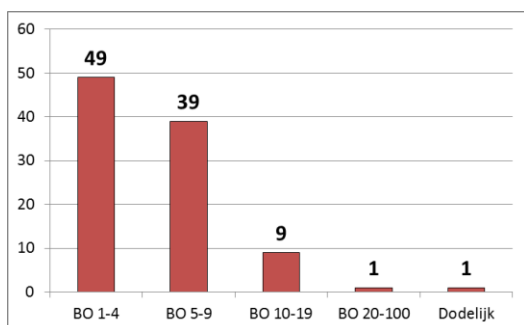
Aantal werkgevers of werknemers per jaar	2014	2015	2016	2017	2018
Aantal werkgevers	25.146	25.462	26.399	27.202	27.701
Aantal werknemers (VTE)	59.151	59.199	63.019	67.157	6.867

1. Frequentiegraad

2. Werkelijke ernstgraad

3. Globale ernstgraad

4. Aantal ongevallen met meer dan 30 dagen tijdelijke arbeidsongeschiktheid per 1 000 VTE, volgens de leeftijd

5. Aantal ongevallen met meer dan 30 dagen tijdelijke arbeidsongeschiktheid per 1 000 VTE, volgens de grootte van de onderneming

6. Evolutie van 2010 tot 2018 van de werkgelegenheid (VTE), van de graad van de ongevallen met meer dan 30 dagen tijdelijke ongeschiktheid per 1 000 VTE, van de frequentiegraad en van de werkelijke ernstgraad (2010=100)


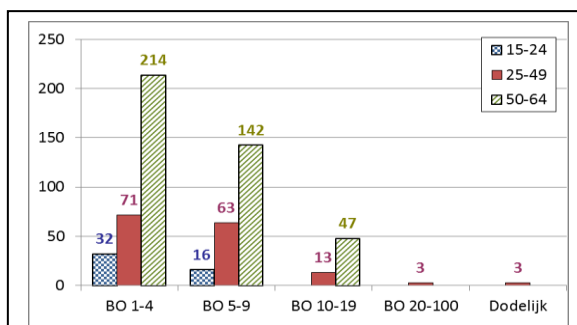
*Van de 2.560 ongevallen van 2014 hebben er 1 geleid tot het overlijden van het slachtoffer en werden er 98 via bekrachtiging of een vonnis geregeld met een definitieve blijvende ongeschiktheid. Die 99 ongevallen worden geanalyseerd op de achterkant van deze fiche.

Analyse van de 99 ongevallen die in 2014 op de arbeidsplaats zijn gebeurd, met dodelijke afloop of blijvende ongeschiktheid tot gevolg (toestand januari 2020)

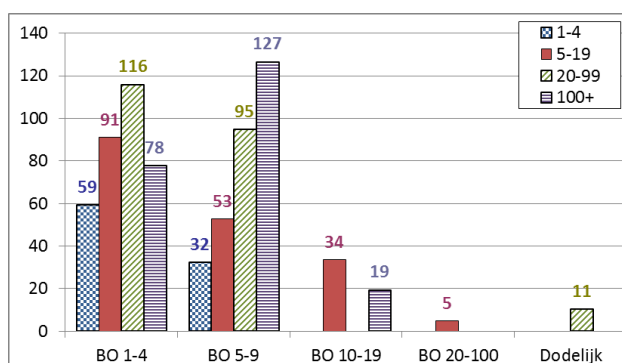
1. Aantal arbeidsongevallen van 2014 met dodelijke afloop of blijvende ongeschiktheid volgens de graad van BO



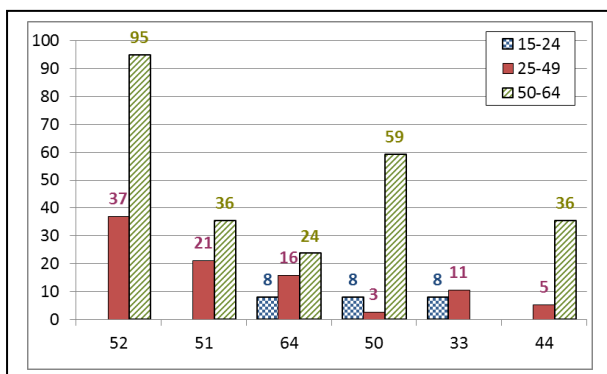
2. Aantal arbeidsongevallen van 2014 per 100 000 VTE met dodelijke afloop of blijvende ongeschiktheid, volgens de leeftijd



3. Aantal arbeidsongevallen van 2014 per 100 000 VTE met dodelijke afloop of een blijvende ongeschiktheid, volgens de grootte van de onderneming



4. De 6 belangrijkste oorzaken (afwijkende gebeurtenis) van de ongevallen van 2014 met dodelijke afloop of blijvende ongeschiktheid tot gevolg: aantal ongevallen per 100 000 VTE per type oorzaak, volgens de leeftijd. (59 % van de ongevallen)



52: Uitglijden of struikelen met val, vallen van personen - op ± dezelfde hoogte (22 %)

51: Vallen van personen – van hoogte (11 %)

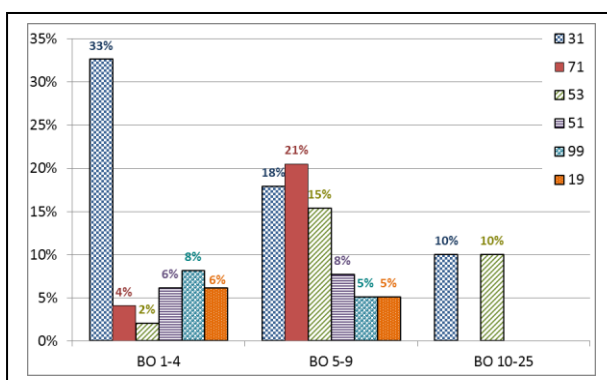
64: Ongecoördineerde, onbeheerste of verkeerde bewegingen (9 %)

50: Uitglijden of struikelen met val, vallen van personen - niet gespecificeerd (6 %)

33: Glijden, vallen, instorten van het betrokken voorwerp – leger gelegen (het slachtoffer meeslepend) (5 %)

44: Verlies van controle (geheel of gedeeltelijk) - over een voorwerp (dat wordt gedragen, verplaatst, gehanteerd enz.) (5 %)

5. De 6 belangrijkste soorten ongevallen (contact-verwonding) van 2014 met dodelijke afloop of blijvende ongeschiktheid tot gevolg: percentage van die modelongevallen in elke ernstklasse (dodelijke afloop of BO). (60 % van de ongevallen)



31: Verticale beweging, verplettering op/tegen (gevolg van een val) (24 %)

71: Fysieke belasting - van het bewegingsapparaat (10 %)

53: Contact met een hard of ruw voorwerp (8 %)

51: Contact met een snijdend voorwerp (mes enz.) (6 %)

99: Overige contacten – wijzen van verwonding, niet in deze lijst vermeld (6 %)

19: Overige contacten – wijzen van verwonding, behorend tot groep 10, hierboven niet vermeld (5 %)