

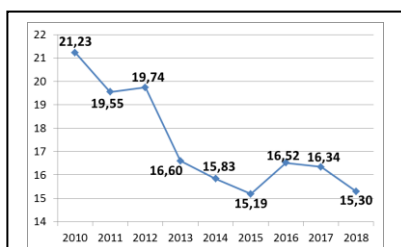
Sectorfiche: Verschaffen van accommodatie - NACE 55

2014 - 2018 - Arbeidsplaats

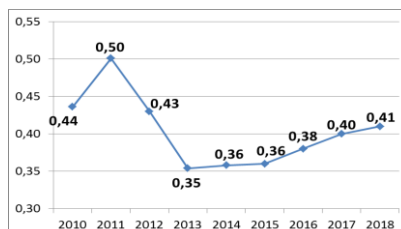
Aantal ongevallen per jaar	2014*	2015	2016	2017	2018
Aantal ongevallen met tijdelijke ongeschiktheid	381	365	410	425	404
Aantal ongevallen met voorziene blijvende ongeschiktheid	66	76	67	69	76
Aantal ongevallen met dodelijke afloop	0	0	0	0	1
Totaal aantal ongevallen (zonder gevolg inbegrepen)	758	750	766	807	814

Aantal werkgevers of werknemers per jaar	2014	2015	2016	2017	2018
Aantal werkgevers	1.746	1.755	1.772	1.808	1.861
Aantal werknemers (VTE)	15.776	15.969	15.831	16.595	17.155

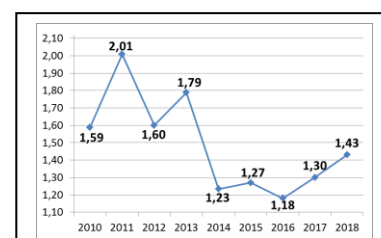
1. Frequentiegraad



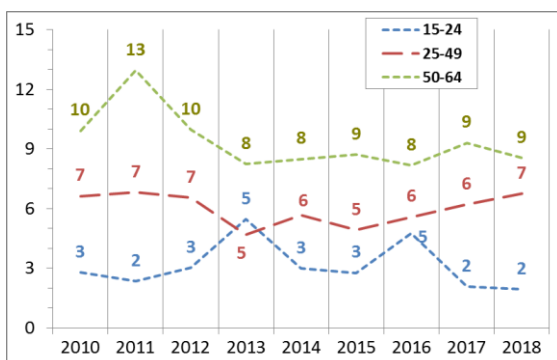
2. Werkelijke ernstgraad



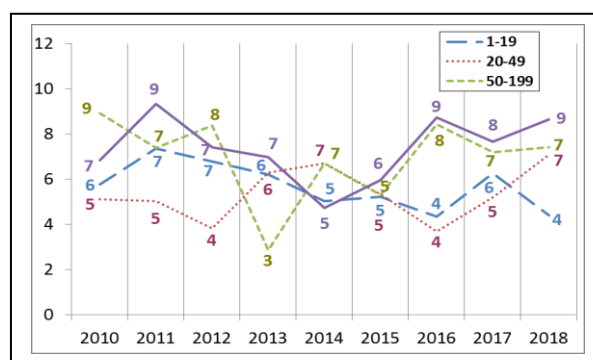
3. Globale ernstgraad



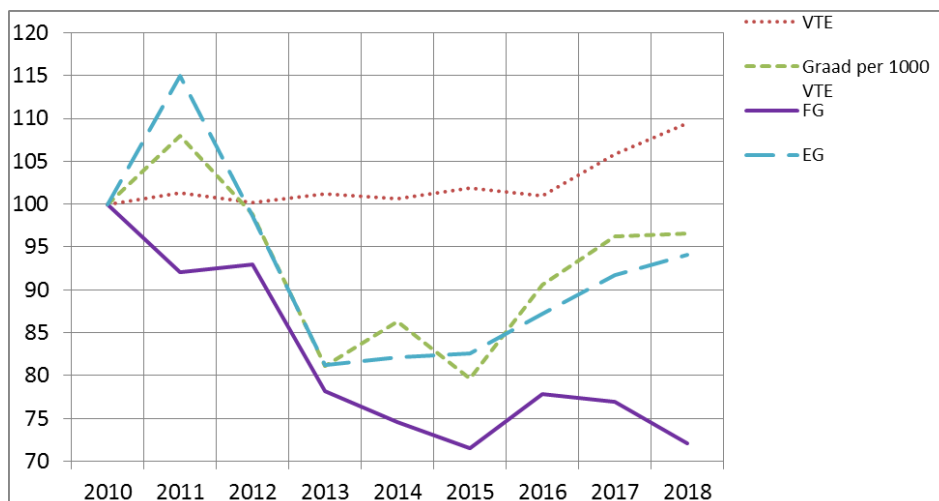
4. Aantal ongevallen met meer dan 30 dagen tijdelijke arbeidsongeschiktheid per 1 000 VTE, volgens de leeftijd



5. Aantal ongevallen met meer dan 30 dagen tijdelijke arbeidsongeschiktheid per 1 000 VTE, volgens de grootte van de onderneming



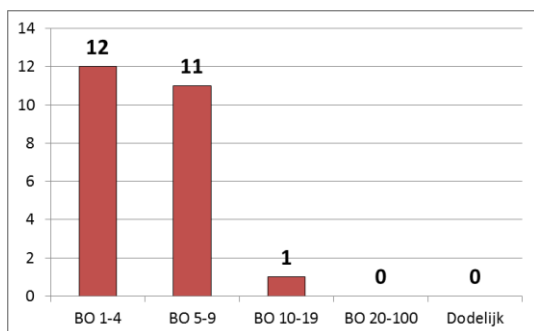
6. Evolutie van 2010 tot 2018 van de werkgelegenheid (VTE), van de graad van de ongevallen met meer dan 30 dagen tijdelijke ongeschiktheid per 1 000 VTE, van de frequentiegraad en van de werkelijke ernstgraad (2010=100)



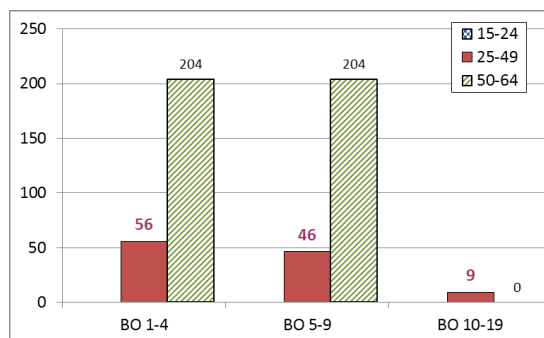
*Van de 758 ongevallen van 2014 heeft er 0 geleid tot het overlijden van het slachtoffer en werden er 24 via bekrachtiging of een vonnis geregeld met een definitieve blijvende ongeschiktheid. Die 24 ongevallen worden geanalyseerd op de achterkant van deze fiche.

Analyse van de 24 ongevallen die in 2014 op de arbeidsplaats zijn gebeurd, met dodelijke afloop of blijvende ongeschiktheid tot gevolg (toestand januari 2020)

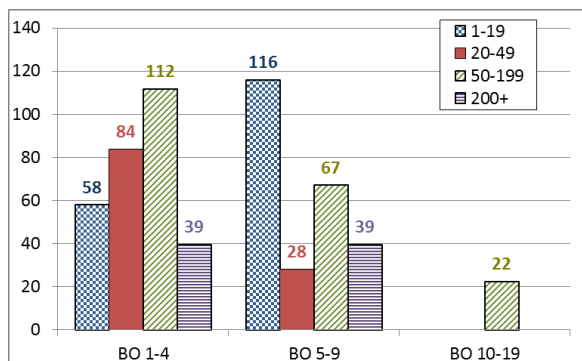
1. Aantal arbeidsongevallen van 2014 met dodelijke afloop of blijvende ongeschiktheid volgens de graad van BO



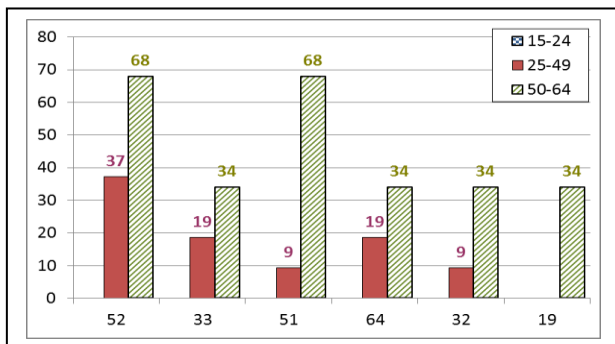
2. Aantal arbeidsongevallen van 2014 per 100 000 VTE met dodelijke afloop of blijvende ongeschiktheid, volgens de leeftijd



3. Aantal arbeidsongevallen van 2014 per 100 000 VTE met dodelijke afloop of een blijvende ongeschiktheid, volgens de grootte van de onderneming



4. De 6 belangrijkste oorzaken (afwijkende gebeurtenis) van de ongevallen van 2014 met dodelijke afloop of blijvende ongeschiktheid tot gevolg: aantal ongevallen per 100 000 VTE per type oorzaak, volgens de leeftijd. (63 % van de ongevallen)



52 : Uitglieden of struikelen met val, vallen van personen - op ± dezelfde hoogte (25 %)

33 : Glijden, vallen, instorten van het betrokken voorwerp - hoger gelegen (op het slachtoffer vallend) (13 %)

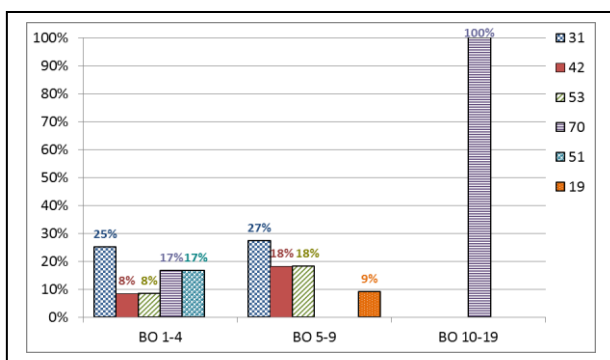
51 : Vallen van personen – van hoogte (13 %)

64 : Ongecoördineerde, onbeheerste of verkeerde bewegingen (4 %)

32 : Breken, barsten, waarbij scherven / spanen ontstaan (hout, glas, metaal, steen, kunststof, overige...) (4 %)

19 : Overige afwijkende gebeurtenissen, behorend tot groep 10, hierboven niet vermeld (4 %)

5. De 6 belangrijkste soorten ongevallen (contact-verwonding) van 2014 met dodelijke afloop of blijvende ongeschiktheid tot gevolg: percentage van die modelongevallen in elke ernstklasse (dodelijke afloop of BO). (75 % van de ongevallen)



31 : Verticale beweging, verplettering op/tegen (gevolg van een val) (25 %)

42 : Stoot door voorwerp, vallend (13 %)

53 : Contact met een hard of ruw voorwerp (13 %)

70 : Fysieke belasting van het lichaam, psychische belasting – niet gespecificeerd (13 %)

51 : Contact met een snijdend voorwerp (mes, enz...) (8 %)

19 : Overige contacten, wijzen van verwonding, behorend tot groep 10, hierboven niet vermeld (4 %)