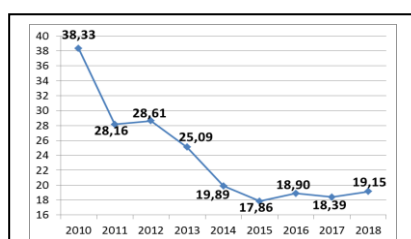
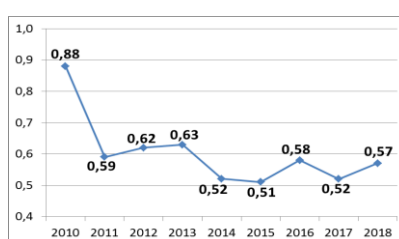
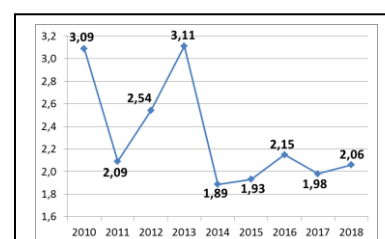
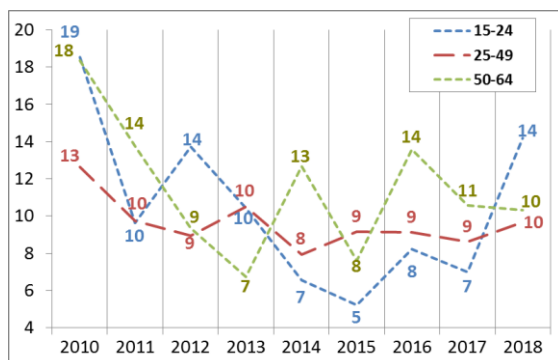
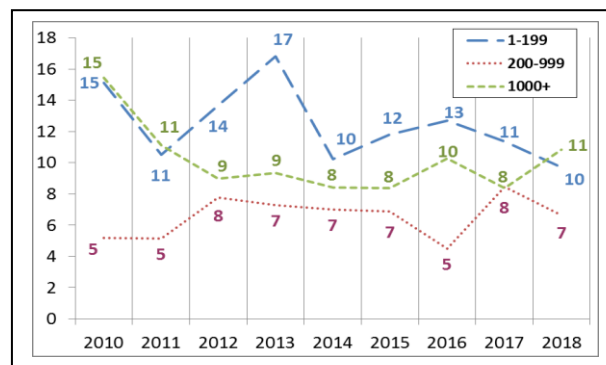
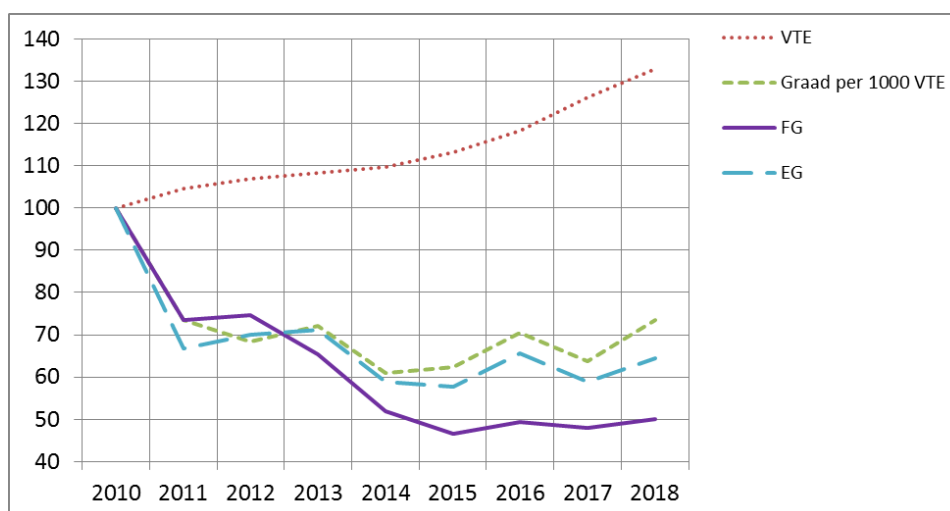


Sectorfiche: Posterijen en koeriers - NACE 53
2014 - 2018 - Arbeidsplaats

Aantal ongevallen per jaar	2014*	2015	2016	2017	2018
Aantal ongevallen met tijdelijke ongeschiktheid	481	432	481	513	564
Aantal ongevallen met voorziene blijvende ongeschiktheid	98	113	121	110	123
Aantal ongevallen met dodelijke afloop	0	0	1	1	0
Totaal aantal ongevallen (zonder gevolg inbegrepen)	977	889	1.120	1.196	1.182

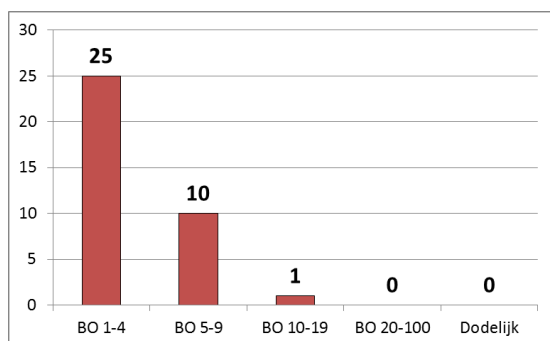
Aantal werkgevers of werknemers per jaar	2014	2015	2016	2017	2018
Aantal werkgevers	620	636	702	792	836
Aantal werknemers (VTE)	16.714	17.251	18.042	19.224	20.244

1. Frequentiegraad

2. Werkelijke ernstgraad

3. Globale ernstgraad

4. Aantal ongevallen met meer dan 30 dagen tijdelijke arbeidsongeschiktheid per 1 000 VTE, volgens de leeftijd

5. Aantal ongevallen met meer dan 30 dagen tijdelijke arbeidsongeschiktheid per 1 000 VTE, volgens de grootte van de onderneming

6. Evolutie van 2010 tot 2018 van de werkgelegenheid (VTE), van de graad van de ongevallen met meer dan 30 dagen tijdelijke ongeschiktheid per 1 000 VTE, van de frequentiegraad en van de werkelijke ernstgraad (2010=100)


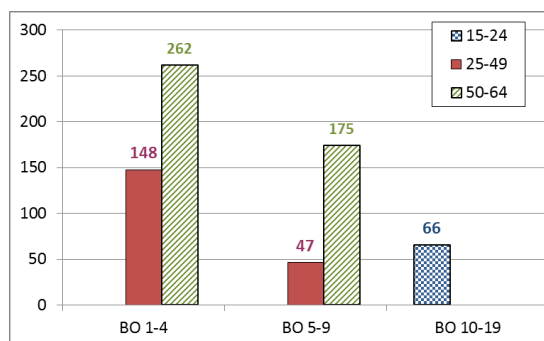
*Van de 977 ongevallen van 2014 heeft er 0 geleid tot het overlijden van het slachtoffer en werden er 36 via bekrachtiging of een vonnis geregeld met een definitieve blijvende ongeschiktheid. Die 36 ongevallen worden geanalyseerd op de achterkant van deze fiche.

Analyse van de 36 ongevallen die in 2014 op de arbeidsplaats zijn gebeurd, met dodelijke afloop of blijvende ongeschiktheid tot gevolg (toestand januari 2020)

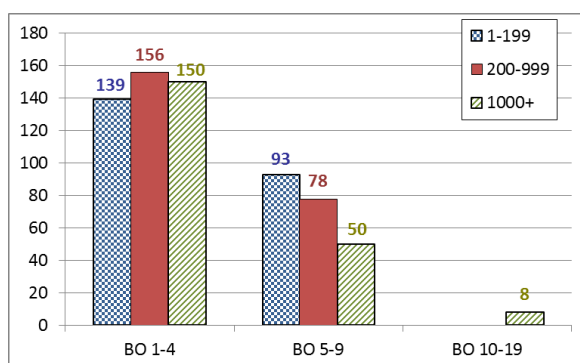
1. Aantal arbeidsongevallen van 2014 met dodelijke afloop of blijvende ongeschiktheid volgens de graad van BO



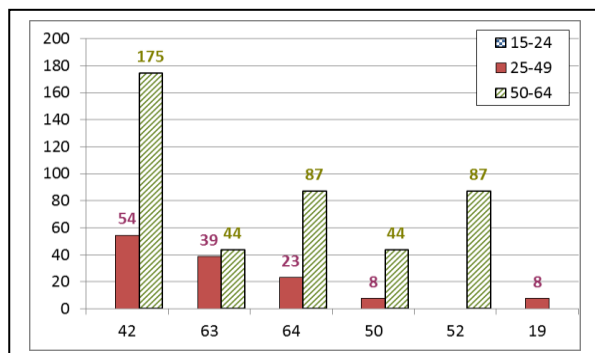
2. Aantal arbeidsongevallen van 2014 per 100 000 VTE met dodelijke afloop of blijvende ongeschiktheid, volgens de leeftijd



3. Aantal arbeidsongevallen van 2014 per 100 000 VTE met dodelijke afloop of een blijvende ongeschiktheid, volgens de grootte van de onderneming



5. De 6 belangrijkste soorten ongevallen (afwijkende gebeurtenis) van 2014 met dodelijke afloop of blijvende ongeschiktheid tot gevolg: percentage van die modelongevallen in elke ernstklasse (dodelijke afloop of BO). (75 % van de ongevallen)



42: Verlies van controle (geheel of gedeeltelijk) - over een vervoer- of transportmiddel (al dan niet gemotoriseerd) (31 %)

63: Door een voorwerp of de vaart daarvan gegrepen of meegesleept worden (17 %)

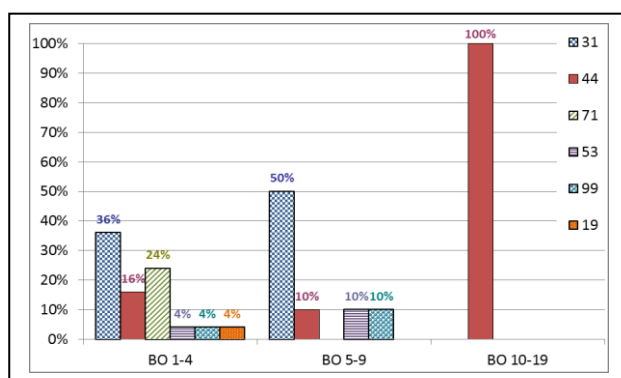
64: Ongecoördineerde, onbeheerste of verkeerde bewegingen (14 %)

50: Uitglijden of struikelen met val, vallen van personen – niet gespecificeerd (6 %)

52: Uitglijden of struikelen met val, vallen van personen - op ± dezelfde hoogte (6 %)

19: Overige afwijkende gebeurtenissen, behorend tot groep 10, hierboven niet vermeld (3 %)

5. De 6 belangrijkste soorten ongevallen (contact-verwonding) van 2014 met dodelijke afloop of blijvende ongeschiktheid: percentage van die modelongevallen in elke ernstklasse (dodelijke afloop of BO). (86 % van de ongevallen)



31: Verticale beweging, verplettering op/tegen (gevolg van een val) (39 %)

44: Stoot door voorwerp, voertuigen daaronder begrepen - draaiend, bewegend, zich verplaatsend (17 %)

71: Fysieke belasting - van het bewegingsapparaat (17 %)

53: Contact met een hard of ruw voorwerp (6 %)

99: Overige contacten, wijzen van verwonding, niet in deze lijst vermeld (6 %)

19: Overige contacten, wijzen van verwonding, behorend tot groep 10, hierboven niet vermeld (3 %)