

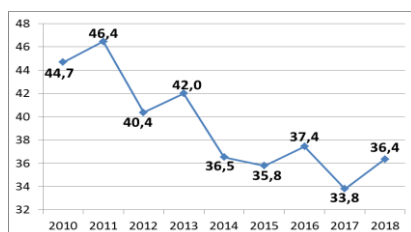
Sectorfiche: Opslag en vervoer ondersteunende activiteiten - NACE 52

2014 - 2018 - Arbeidsplaats

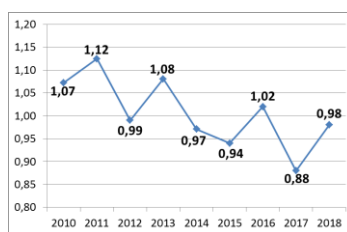
Aantal ongevallen per jaar	2014*	2015	2016	2017	2018
Aantal ongevallen met tijdelijke ongeschiktheid	2.336	2.325	2.607	2.678	2.757
Aantal ongevallen met voorziene blijvende ongeschiktheid	448	509	513	467	518
Aantal ongevallen met dodelijke afloop	2	5	3	4	4
Totaal aantal ongevallen (zonder gevolg inbegrepen)	4.280	4.259	4.565	4.560	4.846

Aantal werkgevers of werknemers per jaar	2014	2015	2016	2017	2018
Aantal werkgevers	1.721	1.720	1.750	1.757	1.758
Aantal werknemers (VTE)	43.457	45.121	47.461	53.059	51.311

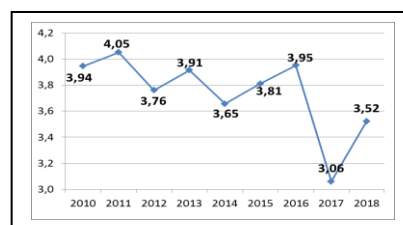
1. Frequentiegraad



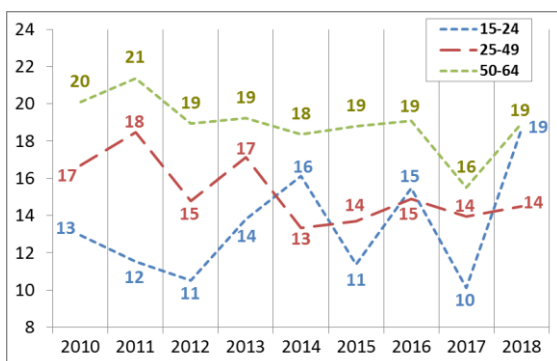
2. Werkelijke ernstgraad



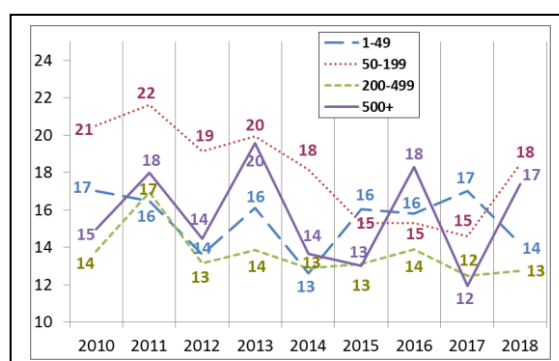
3. Globale ernstgraad



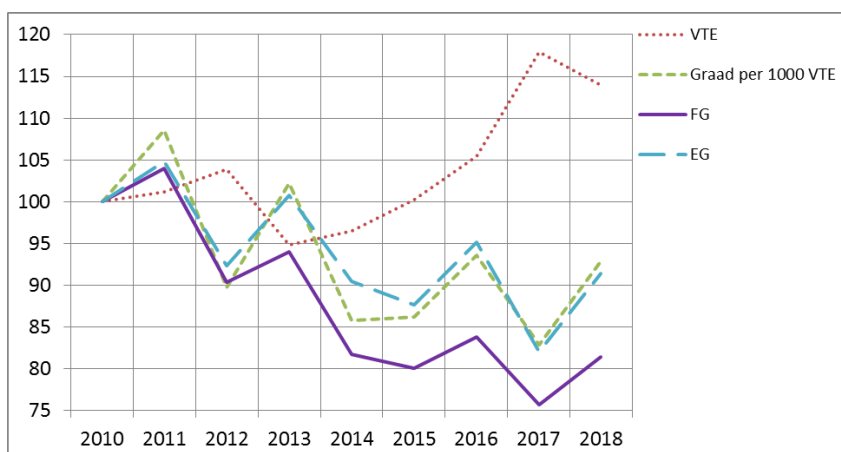
4. Aantal ongevallen met meer dan 30 dagen tijdelijke arbeidsongeschiktheid per 1 000 VTE, volgens de leeftijd



5. Aantal ongevallen met meer dan 30 dagen tijdelijke arbeidsongeschiktheid per 1 000 VTE, volgens de grootte van de onderneming



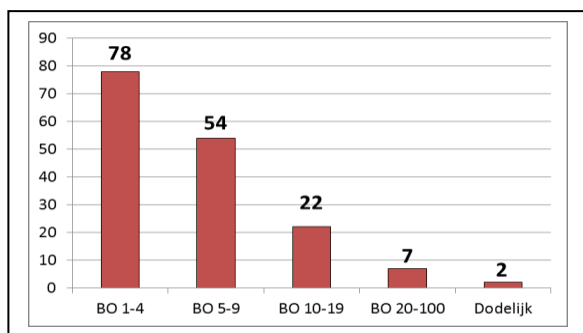
6. Evolutie van 2010 tot 2018 van de werkgelegenheid (VTE), van de graad van de ongevallen met meer dan 30 dagen tijdelijke ongeschiktheid per 1 000 VTE, van de frequentiegraad en van de werkelijke ernstgraad (2010=100)



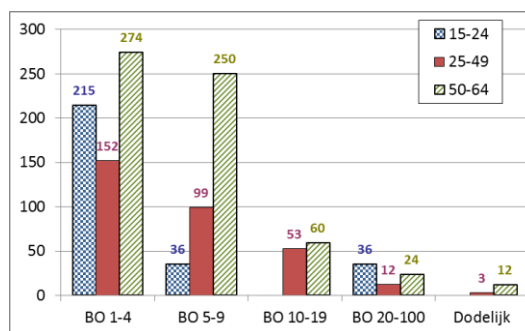
*Van de 4.280 ongevallen van 2014 hebben er 2 geleid tot het overlijden van het slachtoffer en werden er 161 via bekrachtiging of een vonnis geregeld met een definitieve blijvende ongeschiktheid. Die 163 ongevallen worden geanalyseerd op de achterkant van deze fiche.

Analyse van de 163 ongevallen die in 2014 op de arbeidsplaats zijn gebeurd, met dodelijke afloop of blijvende ongeschiktheid tot gevolg (toestand januari 2020)

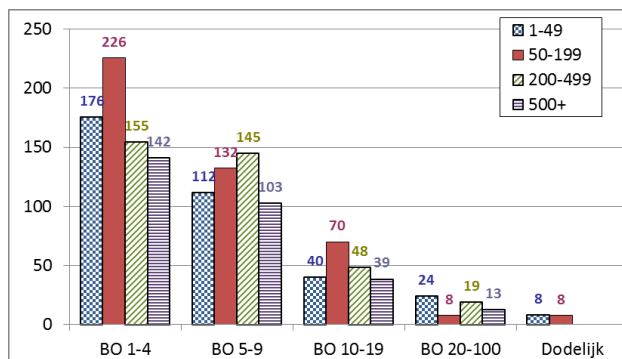
1. Aantal arbeidsongevallen van 2014 met dodelijke afloop of blijvende ongeschiktheid volgens de graad van BO



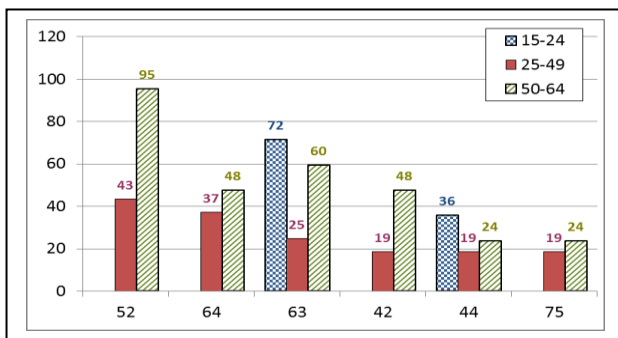
2. Aantal arbeidsongevallen van 2014 per 100 000 VTE met dodelijke afloop of blijvende ongeschiktheid, volgens de leeftijd



3. Aantal arbeidsongevallen van 2014 per 100 000 VTE met dodelijke afloop of een blijvende ongeschiktheid, volgens de grootte van de onderneming



4. De 6 belangrijkste oorzaken (afwijkende gebeurtenis) van de ongevallen van 2014 met dodelijke afloop of blijvende ongeschiktheid tot gevolg: aantal ongevallen per 100 000 VTE per type oorzaak, volgens de leeftijd. (49 % van de ongevallen)



52 : Uitglieden of struikelen met val, vallen van personen - op ± dezelfde hoogte (13 %)

64 : Ongecoördineerde, onbeheerste of verkeerde bewegingen (10 %)

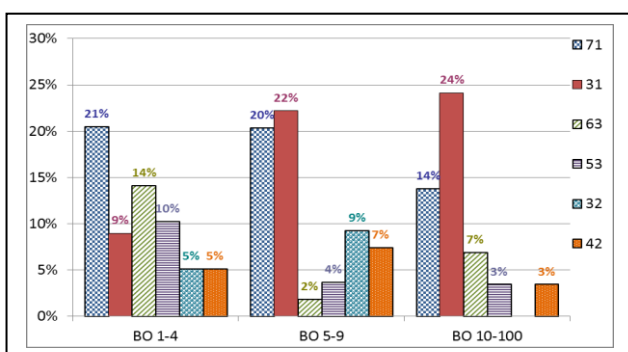
63 : Door een voorwerp of de vaart daarvan gegrepen of meegesleept worden (9 %)

42 : Verlies van controle (geheel of gedeeltelijk) - over een vervoer- of transportmiddel (al dan niet gemotoriseerd) (6 %)

44 : Verlies van controle (geheel of gedeeltelijk) - over een voorwerp (dat wordt gedragen, verplaatst, gehanteerd enz.) (6 %)

75 : Zwaarbeladen lopen, misstap of uitglijden zonder vallen (5 %)

5. De 6 belangrijkste soorten ongevallen (contact-verwonding) van 2014 met dodelijke afloop of blijvende ongeschiktheid tot gevolg: percentage van die modelongevallen in elke ernstklasse (dodelijke afloop of BO). (61 % van de ongevallen)



71 : Fysieke belasting - van het bewegingsapparaat (19 %)

31 : Verticale beweging, verplettering op/tegen (gevolg van een val) (16 %)

63 : Beknelling, verplettering – tussen (9 %)

53 : Contact met een hard of ruw voorwerp (7 %)

32 : Horizontale beweging, verplettering op / tegen (6 %)

42 : Stoot door voorwerp – vallend (6 %)