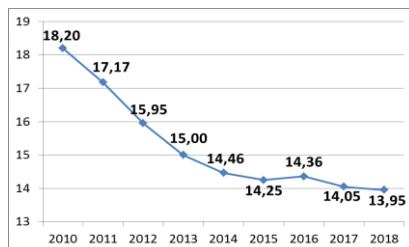


Sectorfiche: Detailhandel, met uitzondering van de handel in auto's en motorfietsen - NACE 47
2014 - 2018 - Arbeidsplaats

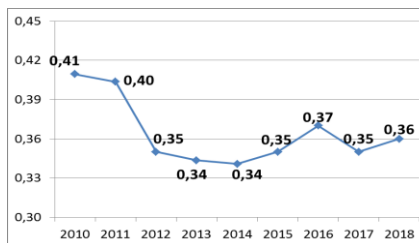
Aantal ongevallen per jaar	2014*	2015	2016	2017	2018
Aantal ongevallen met tijdelijke ongeschiktheid	4.318	4.257	4.419	4.367	4.415
Aantal ongevallen met voorziene blijvende ongeschiktheid	781	848	798	773	746
Aantal ongevallen met dodelijke afloop	1	1	1	3	5
Totaal aantal ongevallen (zonder gevolg inbegrepen)	8.917	8.810	9.056	8.855	8.650

Aantal werkgevers of werknemers per jaar	2014	2015	2016	2017	2018
Aantal werkgevers	32.174	31.671	31.965	31.985	31.765
Aantal werknemers (VTE)	196.945	198.275	201.117	203.113	204.732

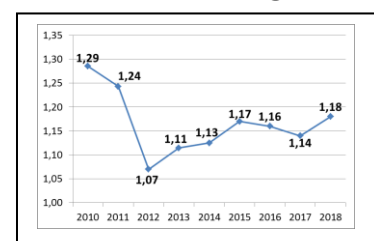
1. Frequentiegraad



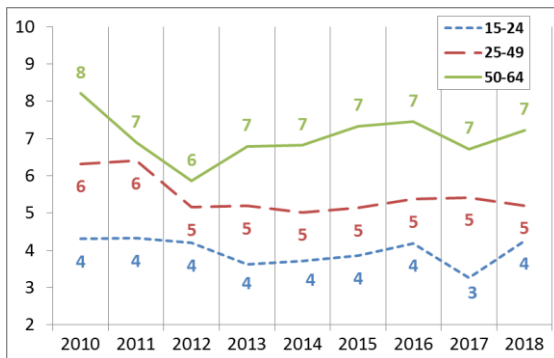
2. Werkelijke ernstgraad



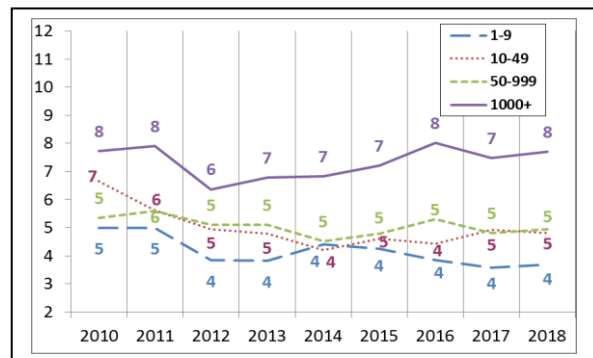
3. Globale ernstgraad



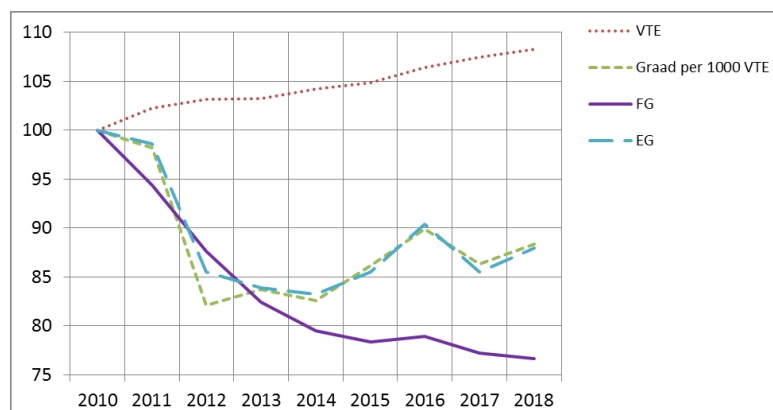
4. Aantal ongevallen met meer dan 30 dagen tijdelijke arbeidsongeschiktheid per 1 000 VTE, volgens de leeftijd



5. Aantal ongevallen met meer dan 30 dagen tijdelijke arbeidsongeschiktheid per 1 000 VTE, volgens de grootte van de onderneming



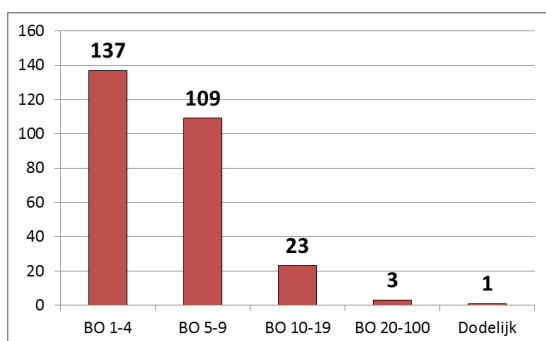
6. Evolutie van 2010 tot 2018 van de werkgelegenheid (VTE), van de graad van de ongevallen met meer dan 30 dagen tijdelijke ongeschiktheid per 1 000 VTE, van de frequentiegraad en van de werkelijke ernstgraad (2010=100)



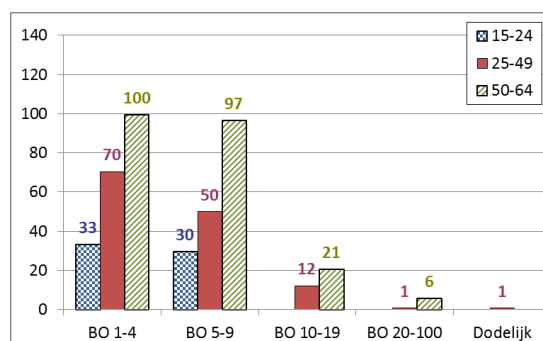
*Van de 8.917 ongevallen van 2014 hebben er 1 geleid tot het overlijden van het slachtoffer en werden er 272 via bekrachtiging of een vonnis geregeld met een definitieve blijvende ongeschiktheid. Die 273 ongevallen worden geanalyseerd op de achterkant van deze fiche.

Analyse van de 273 ongevallen die in 2014 op de arbeidsplaats zijn gebeurd, met dodelijke afloop of blijvende ongeschiktheid tot gevolg (toestand januari 2020)

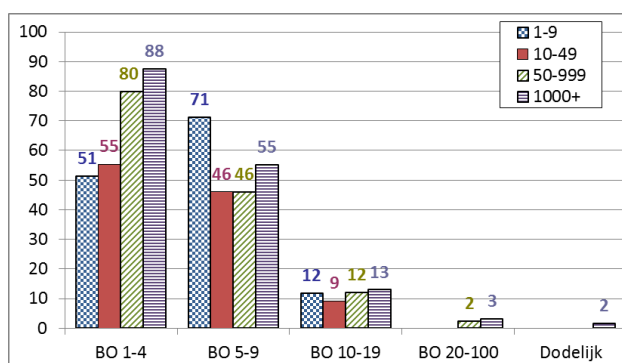
1. Aantal arbeidsongevallen van 2014 met dodelijke afloop of blijvende ongeschiktheid volgens de graad van BO



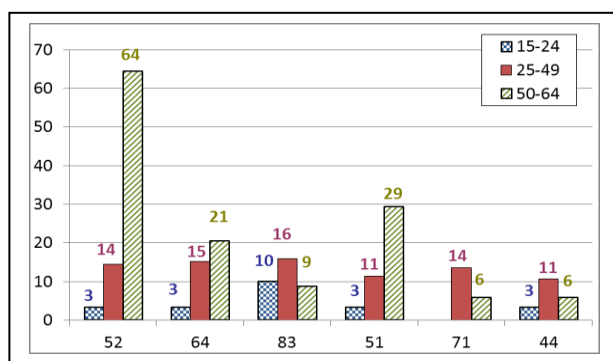
2. Aantal arbeidsongevallen van 2014 per 100 000 VTE met dodelijke afloop of blijvende ongeschiktheid, volgens de leeftijd



3. Aantal arbeidsongevallen van 2014 per 100 000 VTE met dodelijke afloop of een blijvende ongeschiktheid, volgens de grootte van de onderneming

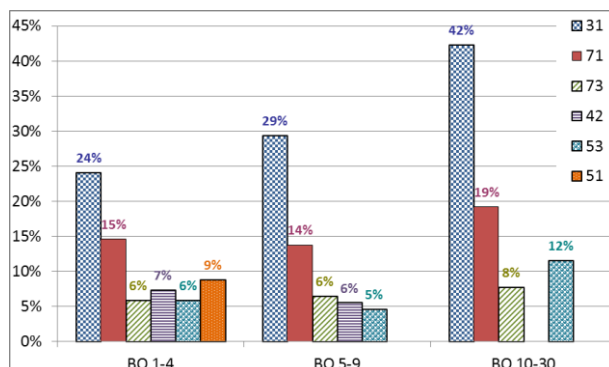


4. De 6 belangrijkste oorzaken (afwijkende gebeurtenis) van de ongevallen van 2014 met dodelijke afloop of blijvende ongeschiktheid tot gevolg: aantal ongevallen per 100 000 VTE per type oorzaak, volgens de leeftijd. (59 % van de ongevallen)



- 52 : Uitglijden of struikelen met val, vallen van personen - op ± dezelfde hoogte (15 %)
- 64 : Ongecoördineerde, onbeheerste of verkeerde bewegingen (10 %)
- 83 : Geweldpleging, agressie, bedreiging door buitenstaanders jegens de slachtoffers in het kader van hun beroepsuitoefening (bankoverval, buschauffeurs enz.) (10 %)
- 51 : Vallen van personen - van hoogte (10 %)
- 71 : Optillen, dragen, opstaan (7 %)
- 44 : Verlies van controle (geheel of gedeeltelijk) – over een voorwerp (dat wordt gedragen, verplaatst, gehanteerd, enz...) (6 %)

5. De 6 belangrijkste soorten ongevallen (contact-verwonding) van 2014 met dodelijke afloop of blijvende ongeschiktheid tot gevolg: percentage van die modelongevallen in elke ernstklasse (dodelijke afloop of BO). (65 % van de ongevallen)



- 31 : Verticale beweging, verplettering op/tegen (gevolg van een val) (28 %)
- 71 : Fysieke belasting - van het bewegingsapparaat (15 %)
- 73 : Psychische belasting, psychische schok (6 %)
- 42 : Stoot door voorwerp – vallend (6 %)
- 53 : Contact met een hard of ruw voorwerp (6 %)
- 51 : Contact met een snijdend voorwerp (mes enz.) (4 %)