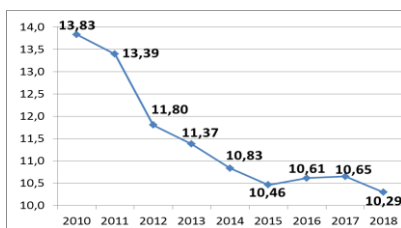


**Sectorfiche: Groothandel en handelsbemiddeling, met uitzondering van de handel
 in motorvoertuigen en motorfietsen - NACE 46
 2014 - 2018 - Arbeidsplaats**

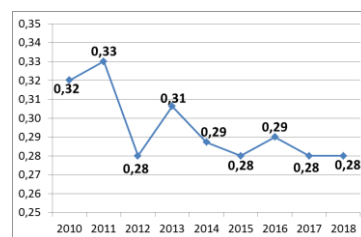
Aantal ongevallen per jaar	2014*	2015	2016	2017	2018
Aantal ongevallen met tijdelijke ongeschiktheid	2.666	2.521	2.575	2.582	2.597
Aantal ongevallen met voorziene blijvende ongeschiktheid	583	589	593	619	569
Aantal ongevallen met dodelijke afloop	0	4	4	5	2
Totaal aantal ongevallen (zonder gevolg inbegrepen)	5.170	5.085	5.165	5.047	5.127

Aantal werkgevers of werknemers per jaar	2014	2015	2016	2017	2018
Aantal werkgevers	18.641	18.048	18.050	18.007	17.815
Aantal werknemers (VTE)	171.874	170.488	171.122	171.358	175.515

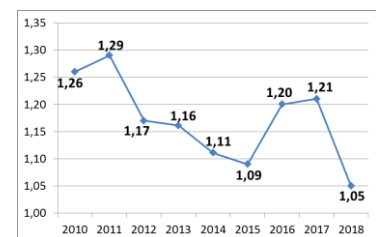
1. Frequentiegraad



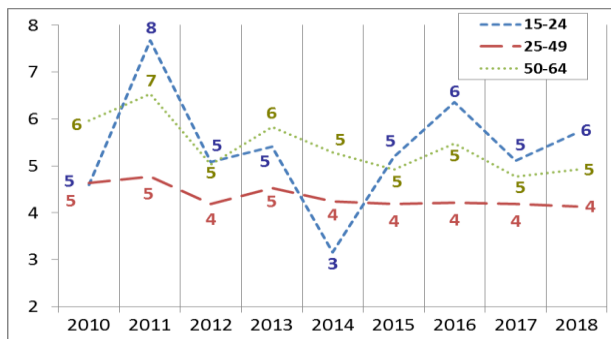
2. Werkelijke ernstgraad



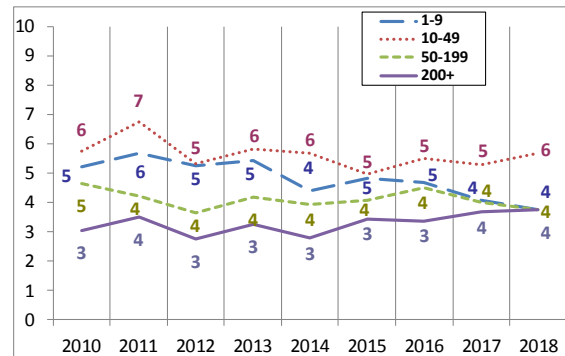
3. Globale ernstgraad



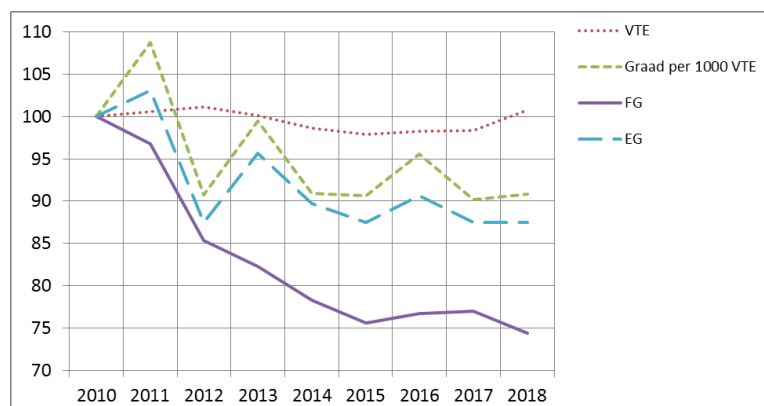
4. Aantal ongevallen met meer dan 30 dagen tijdelijke arbeidsongeschiktheid per 1 000 VTE, volgens de leeftijd



5. Aantal ongevallen met meer dan 30 dagen tijdelijke arbeidsongeschiktheid per 1 000 VTE, volgens de grootte van de onderneming



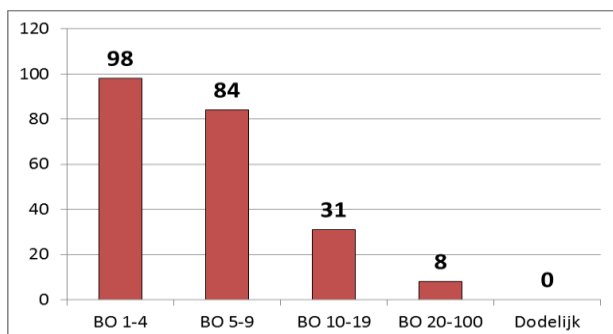
6. Evolutie van 2010 tot 2018 van de werkgelegenheid (VTE), van de graad van de ongevallen met meer dan 30 dagen tijdelijke ongeschiktheid per 1 000 VTE, van de frequentiegraad en van de werkelijke ernstgraad (2010=100)



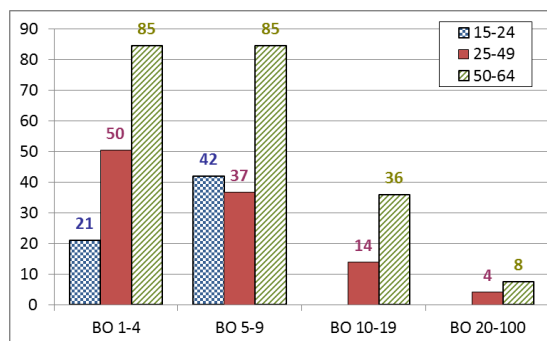
*Van de 5.170 ongevallen van 2014 heeft er 0 geleid tot het overlijden van het slachtoffer en werden er 221 via bekrachtiging of een vonnis geregeld met een definitieve blijvende ongeschiktheid. Die 221 ongevallen worden geanalyseerd op de achterkant van deze fiche.

Analyse van de 221 ongevallen die in 2014 op de arbeidsplaats zijn gebeurd, met dodelijke afloop of blijvende ongeschiktheid tot gevolg (toestand januari 2020)

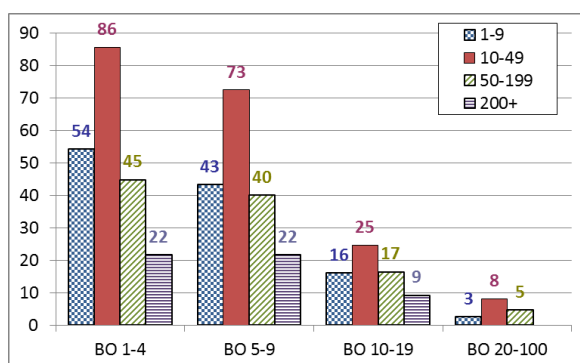
1. Aantal arbeidsongevallen van 2014 met dodelijke afloop of blijvende ongeschiktheid volgens de graad van BO



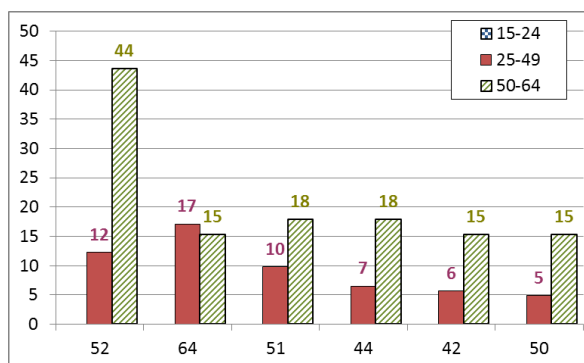
2. Aantal arbeidsongevallen van 2014 per 100 000 VTE met dodelijke afloop of blijvende ongeschiktheid, volgens de leeftijd



3. Aantal arbeidsongevallen van 2014 per 100 000 VTE met dodelijke afloop of een blijvende ongeschiktheid, volgens de grootte van de onderneming



4. De 6 belangrijkste oorzaken (afwijkende gebeurtenis) van de ongevallen van 2014 met dodelijke afloop of blijvende ongeschiktheid tot gevolg: aantal ongevallen per 100 000 VTE per type oorzaak, volgens de leeftijd. (53 % van de ongevallen)



52: Uitglieden of struikelen met val, vallen van personen - op ± dezelfde hoogte (14 %)

64: Ongecoördineerde, onbeheerste of verkeerde bewegingen (12 %)

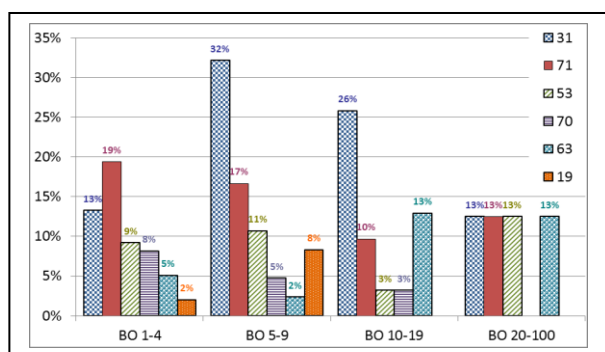
51: Vallen van personen - van hoogte (9 %)

44: Verlies van controle (geheel of gedeeltelijk) - over een voorwerp (dat wordt gedragen, verplaatst, gehanteerd enz.) (7 %)

42: Verlies van controle (geheel of gedeeltelijk) - over een vervoer- of transportmiddelen (al dan niet gemotoriseerd) (6 %)

50: Uitglieden of struikelen met val, vallen van personen - niet gespecificeerd (5 %)

5. De 6 belangrijkste soorten ongevallen (contact-verwonding) van 2014 met dodelijke afloop of blijvende ongeschiktheid tot gevolg: percentage van die modelongevallen in elke ernstklasse (dodelijke afloop of BO). (63 % van de ongevallen)



31: Verticale beweging, verplettering op/tegen (gevolg van een val) (22 %)

71: Fysieke belasting - van het bewegingsapparaat (17 %)

53: Contact met een hard of ruw voorwerp (9 %)

70: Fysieke belasting van het lichaam, psychische belasting - niet gespecificeerd (6 %)

63: Beknelling, verplettering - tussen (5 %)

19: Overige contacten - wijzen van verwonding, behorend tot groep 10, hierboven niet vermeld (4 %)