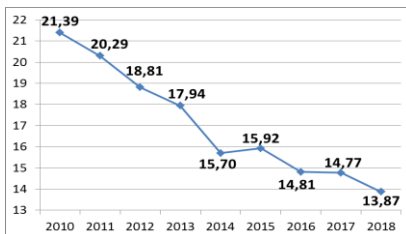


**Sectorfiche: Groot- en detailhandel in en onderhoud en reparatie van
 motorvoertuigen en motorfietsen - NACE 45
 2014 - 2018 - Arbeidsplaats**

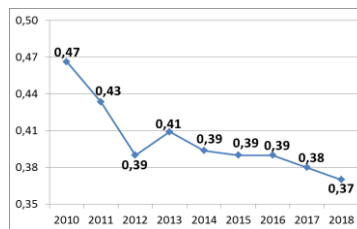
Aantal ongevallen per jaar	2014*	2015	2016	2017	2018
Aantal ongevallen met tijdelijke ongeschiktheid	1.143	1.194	1.090	1.144	1.908
Aantal ongevallen met voorziene blijvende ongeschiktheid	222	198	233	217	209
Aantal ongevallen met dodelijke afloop	1	0	0	0	0
Totaal aantal ongevallen (zonder gevolg inbegrepen)	2.207	2.217	2.144	2.166	2.114

Aantal werkgevers of werknemers per jaar	2014	2015	2016	2017	2018
Aantal werkgevers	7.746	7.674	7.836	7.884	7.932
Aantal werknemers (VTE)	49.885	50.077	51.134	52.232	53.517

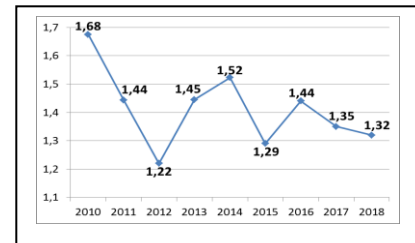
1. Frequentiegraad



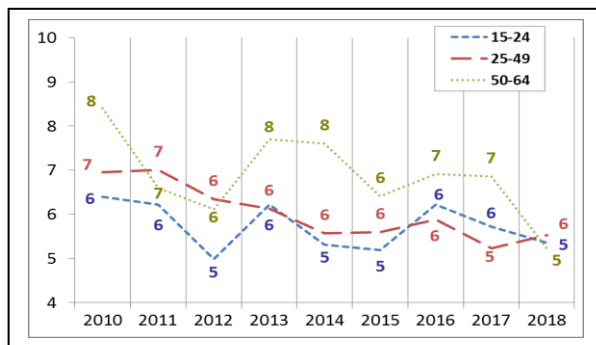
2. Werkelijke ernstgraad



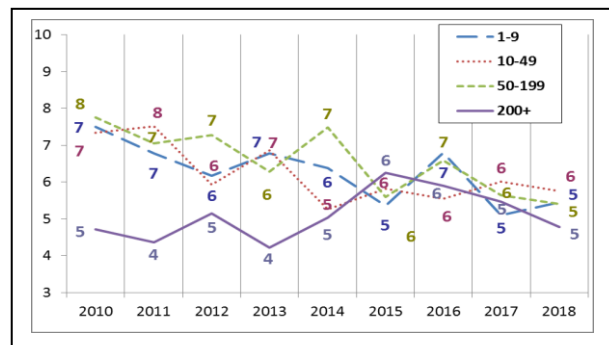
3. Globale ernstgraad



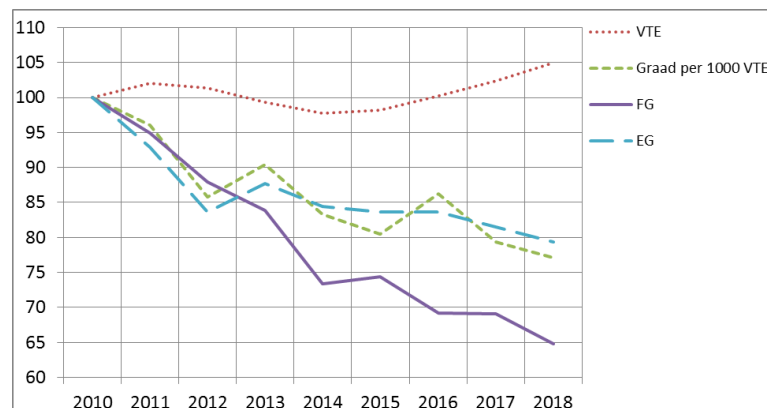
4. Aantal ongevallen met meer dan 30 dagen tijdelijke arbeidsongeschiktheid per 1 000 VTE, volgens de leeftijd



5. Aantal ongevallen met meer dan 30 dagen tijdelijke arbeidsongeschiktheid per 1 000 VTE, volgens de grootte van de onderneming



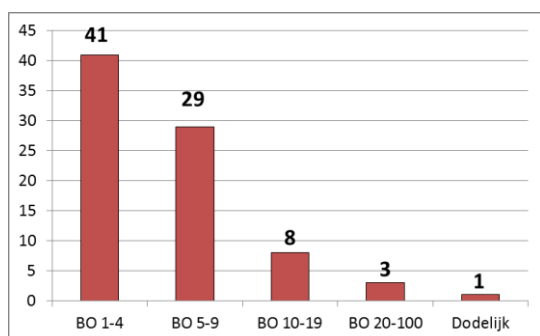
6. Evolutie van 2010 tot 2018 van de werkgelegenheid (VTE), van de graad van de ongevallen met meer dan 30 dagen tijdelijke ongeschiktheid per 1 000 VTE, van de frequentiegraad en van de werkelijke ernstgraad (2010=100)



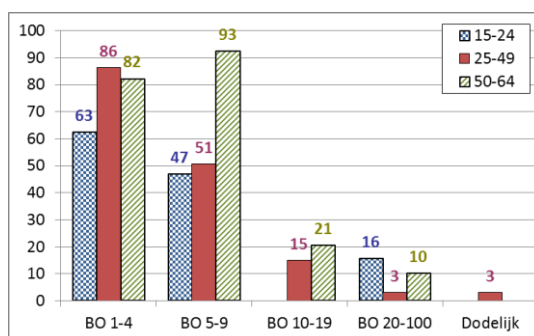
*Van de 2.207 ongevallen van 2014 heeft er 1 geleid tot het overlijden van het slachtoffer en werden er 81 via bekrachtiging of een vonnis geregeld met een definitieve blijvende ongeschiktheid. Die 82 ongevallen worden geanalyseerd op de achterkant van deze fiche.

Analyse van de 82 ongevallen die in 2014 op de arbeidsplaats zijn gebeurd, met dodelijke afloop of blijvende ongeschiktheid tot gevolg (toestand januari 2020)

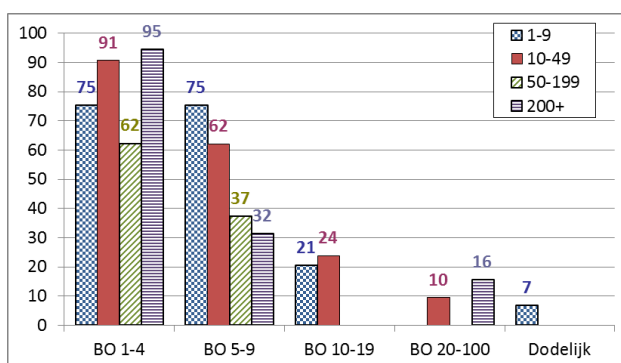
1. Aantal arbeidsongevallen van 2014 met dodelijke afloop of blijvende ongeschiktheid volgens de graad van BO



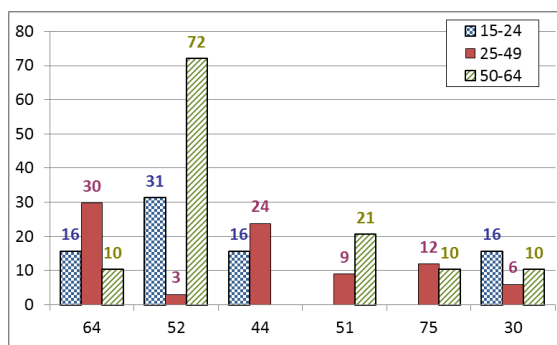
2. Aantal arbeidsongevallen van 2014 per 100 000 VTE met dodelijke afloop of blijvende ongeschiktheid, volgens de leeftijd



3. Aantal arbeidsongevallen van 2014 per 100 000 VTE met dodelijke afloop of een blijvende ongeschiktheid, volgens de grootte van de onderneming

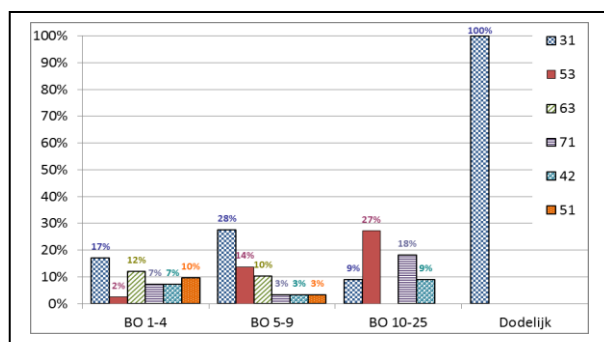


4. De 6 belangrijkste oorzaken (afwijkende gebeurtenis) van de ongevallen van 2014 met dodelijke afloop of blijvende ongeschiktheid tot gevolg: aantal ongevallen per 100 000 VTE per type oorzaak, volgens de leeftijd. (55 % van de ongevallen)



- 64 : Ongecoördineerde, onbeheerste of verkeerde bewegingen (15 %)
- 52 : Uitglijden of struikelen met val, vallen van personen - op ± dezelfde hoogte (12 %)
- 44 : Verlies van controle (geheel of gedeeltelijk) - over een voorwerp (dat wordt gedragen, verplaatst, gehanteerd enz.) (11 %)
- 51 : Vallen van personen – van hoogte (6 %)
- 75 : Zwaarbeladen lopen, misstap of uitglijden zonder vallen (6 %)
- 30 : Breken, barsten, glijden, vallen, instorten van het betrokken voorwerp – niet gespecificeerd (5 %)

5. De 6 belangrijkste soorten ongevallen (contact-verwonding) van 2014 met dodelijke afloop of blijvende ongeschiktheid tot gevolg: percentage van die modelongevallen in elke ernstklasse (dodelijke afloop of BO) (60 % van de ongevallen)



- 31 : Verticale beweging, verplettering op/tegen (gevolg van een val) (21 %)
- 53 : Contact met een hard of ruw voorwerp (10 %)
- 63 : Beknelling, verplettering - tussen (10 %)
- 71 : Fysieke belasting - van het bewegingsapparaat (7 %)
- 42 : Stoot door voorwerp - vallend (6 %)
- 51 : Contact met een snijdend voorwerp (mes enz.) (6 %)