

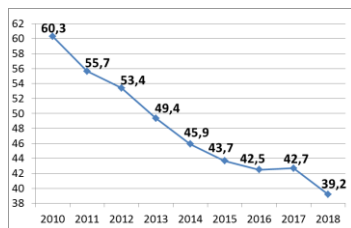
## Sectorfiche: Schrijnwerk - NACE 43.320

### 2014 - 2018 - Arbeidsplaats

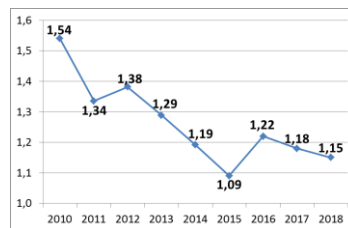
Aantal ongevallen per jaar	2014*	2015	2016	2017	2018
Aantal ongevallen met tijdelijke ongeschiktheid	1.102	1.046	1.022	1.031	933
Aantal ongevallen met voorziene blijvende ongeschiktheid	227	220	241	228	232
Aantal ongevallen met dodelijke afloop	0	0	0	0	2
Totaal aantal ongevallen (zonder gevolg inbegrepen)	1.859	1.769	1.763	1.779	1.669

Aantal werkgevers of werknemers per jaar	2014	2015	2016	2017	2018
Aantal werkgevers	4.443	4.366	4.385	4.428	4.442
Aantal werknemers (VTE)	16.564	16.572	16.995	16.869	16.839

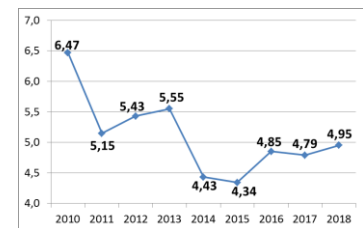
#### 1. Frequentiegraad



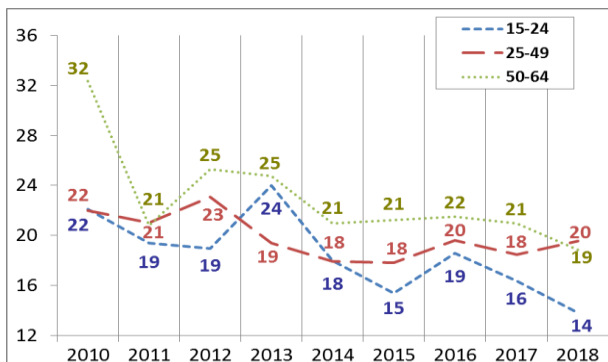
#### 2. Werkelijke ernstgraad



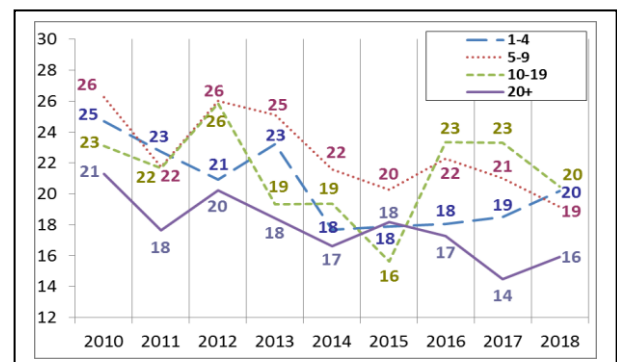
#### 3. Globale ernstgraad



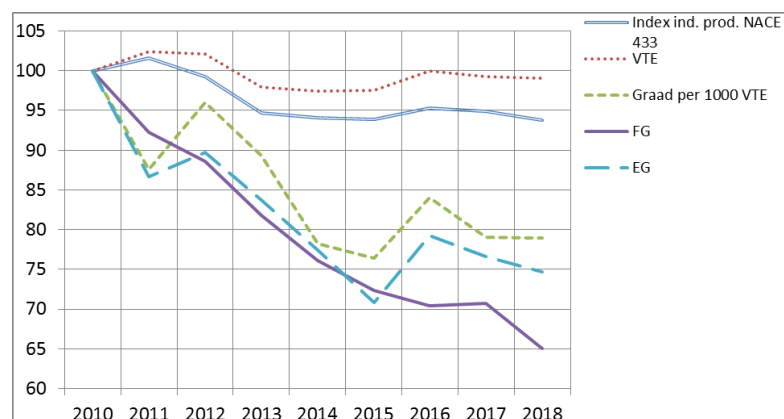
#### 4. Aantal ongevallen met meer dan 30 dagen tijdelijke arbeidsongeschiktheid per 1 000 VTE, volgens de leeftijd



#### 5. Aantal ongevallen met meer dan 30 dagen tijdelijke arbeidsongeschiktheid per 1 000 VTE, volgens de grootte van de onderneming



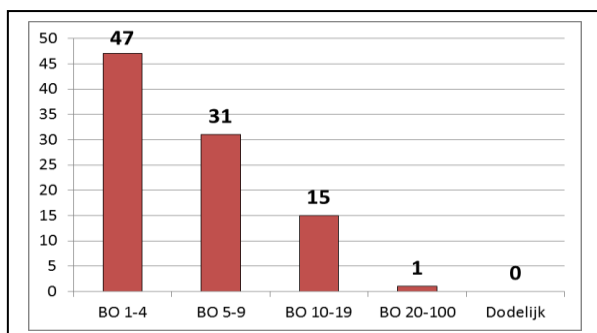
#### 6. Evolutie van 2010 tot 2018 van het indexcijfer van de industriële productie, van de werkgelegenheid (VTE), van de graad van de ongevallen met meer dan 30 dagen tijdelijke ongeschiktheid per 1 000 VTE, van de frequentiegraad en van de werkelijke ernstgraad (2010=100)



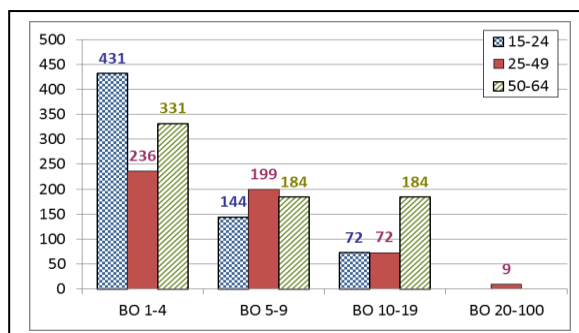
\*Van de 1.859 ongevallen van 2014 heeft er 0 geleid tot het overlijden van het slachtoffer en werden er 94 via bekrachtiging of een vonnis geregeld met een definitieve blijvende ongeschiktheid. Die 94 ongevallen worden geanalyseerd op de achterkant van deze fiche.

# Analyse van de 94 ongevallen die in 2014 op de arbeidsplaats zijn gebeurd, met dodelijke afloop of blijvende ongeschiktheid tot gevolg (toestand januari 2020)

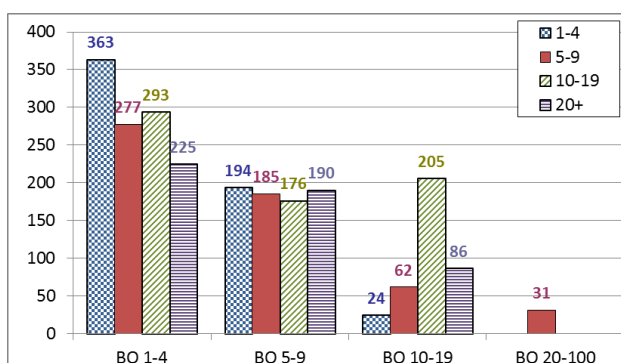
1. Aantal arbeidsongevallen van 2014 met dodelijke afloop of blijvende ongeschiktheid volgens de graad van BO



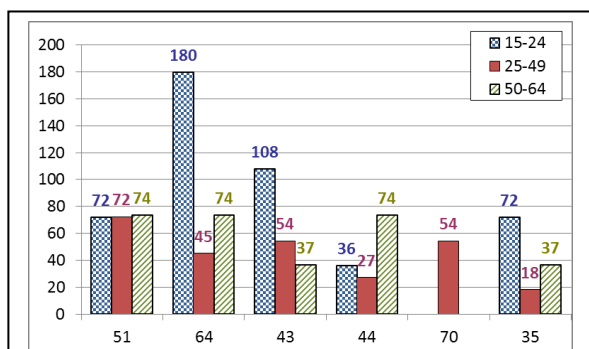
2. Aantal arbeidsongevallen van 2014 per 100 000 VTE met dodelijke afloop of blijvende ongeschiktheid, volgens de leeftijd



3. Aantal arbeidsongevallen van 2014 per 100 000 VTE met dodelijke afloop of een blijvende ongeschiktheid, volgens de grootte van de onderneming

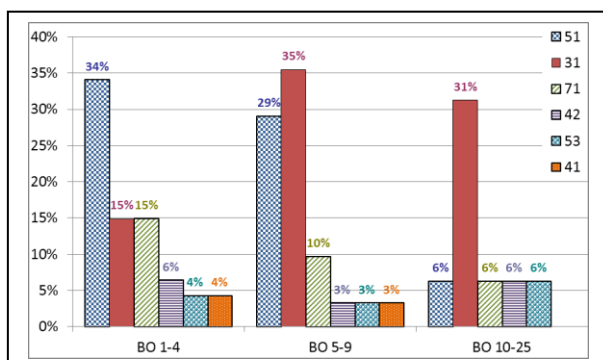


4. De 6 belangrijkste oorzaken (afwijkende gebeurtenis) van de ongevallen van 2014 met dodelijke afloop of blijvende ongeschiktheid tot gevolg: aantal ongevallen per 100 000 VTE per type oorzaak, volgens de leeftijd. (54 % van de ongevallen)



- 51: Vallen van personen - van hoogte (13 %)
- 64: Ongecoördineerde, onbeheerste of verkeerde bewegingen (13 %)
- 43: Verlies van controle (geheel of gedeeltelijk) - over een handgereedschap (al dan niet gemotoriseerd) en over het met het gereedschap bewerkte materiaal (11 %)
- 44: Verlies van controle (geheel of gedeeltelijk) - over een voorwerp (dat wordt gedragen, verplaatst, gehanteerd enz.) (6 %)
- 70: Bewegingen van het lichaam met of zonder fysieke belasting (doorgaans leidend tot inwendig letsel) – niet gespecificeerd (6 %)
- 35: Glijden, vallen, instorten van het betrokken voorwerp – op gelijke hoogte gelegen (5 %)

5. De 6 belangrijkste soorten ongevallen (contact-verwonding) van 2014 met dodelijke afloop of blijvende ongeschiktheid tot gevolg: percentage van die modelongevallen in elke ernstklasse (dodelijke afloop of BO). (77 % van de ongevallen)



- 51 : Contact met een snijdend voorwerp (mes enz.) (28 %)
- 31: Verticale beweging, verplettering op/tegen (gevolg van een val) (24 %)
- 71 : Fysieke belasting - van het bewegingsapparaat (12 %)
- 42 : Stoot door voorwerp – vallend (5 %)
- 53 : Contact met een hard of ruw voorwerp (4 %)
- 41 : Stoot door voorwerp - weggeslingerd (3 %)