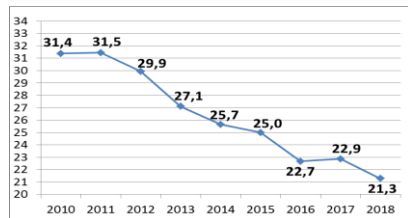


Sectorfiche: Elektrotechnische installatiewerken aan gebouwen - NACE 43.211 2014-2018 - Arbeidsplaats

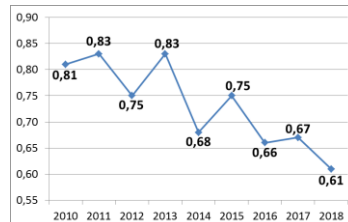
Aantal ongevallen per jaar	2014*	2015	2016	2017	2018
Aantal ongevallen met tijdelijke ongeschiktheid	664	627	588	612	618
Aantal ongevallen met voorziene blijvende ongeschiktheid	123	146	137	144	144
Aantal ongevallen met dodelijke afloop	1	1	3	2	0
Totaal aantal ongevallen (zonder gevolg inbegrepen)	1.241	1.197	1.170	1.197	1.247

Aantal werkgevers of werknemers per jaar	2014	2015	2016	2017	2018
Aantal werkgevers	3.444	3.436	3.482	3.640	3.696
Aantal werknemers (VTE)	17.590	17.710	18.358	18.944	20.377

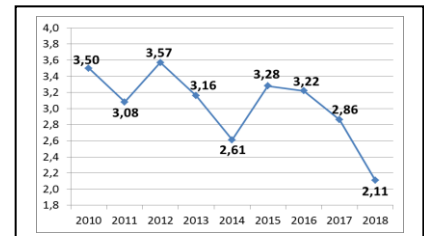
1. Frequentiegraad



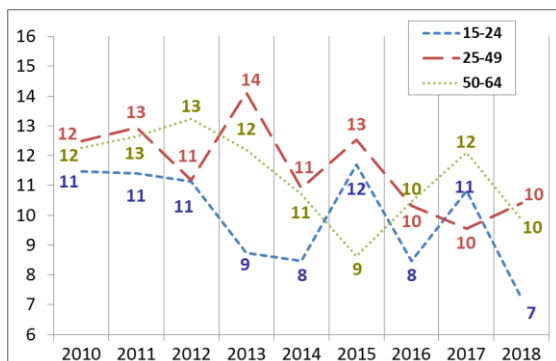
2. Werkelijke ernstgraad



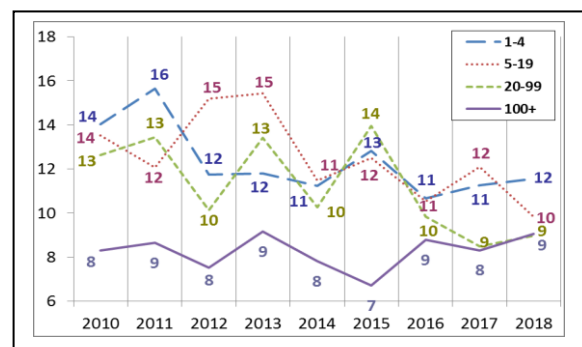
3. Globale ernstgraad



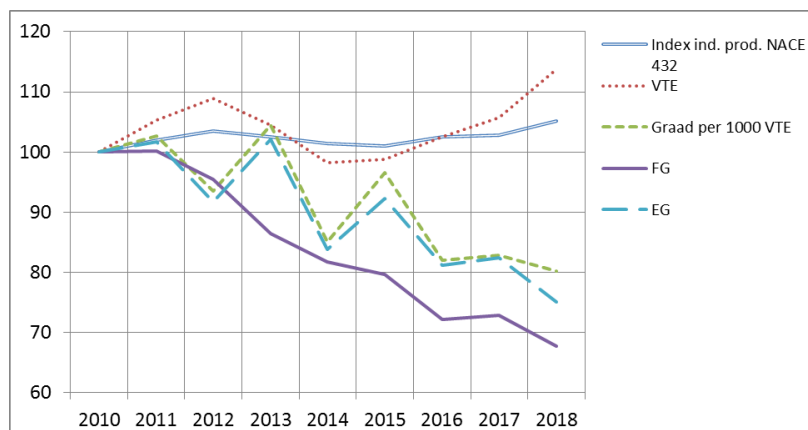
4. Aantal ongevallen met meer dan 30 dagen tijdelijke arbeidsongeschiktheid per 1 000 VTE, volgens de leeftijd



5. Aantal ongevallen met meer dan 30 dagen tijdelijke arbeidsongeschiktheid per 1 000 VTE, volgens de grootte van de onderneming



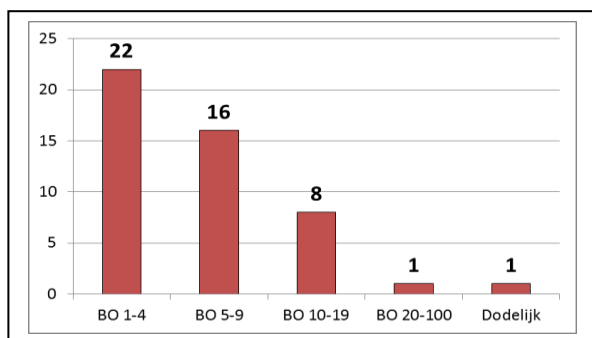
6. Evolutie van 2010 tot 2018 van het indexcijfer van de industriële productie, van de werkgelegenheid (VTE), van de graad van de ongevallen met meer dan 30 dagen tijdelijke ongeschiktheid per 1 000 VTE, van de frequentiegraad en van de werkelijke ernstgraad (2010=100)



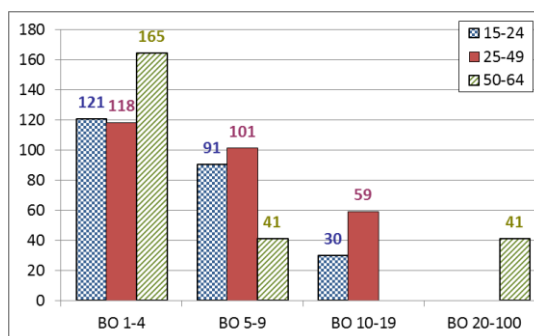
*Van de 1.241 ongevallen van 2014 hebben er 1 geleid tot het overlijden van het slachtoffer en werden er 47 via bekrachtiging of een vonnis geregeld met een definitieve blijvende ongeschiktheid. Die 48 ongevallen worden geanalyseerd op de achterkant van deze fiche.

Analyse van de 48 ongevallen die in 2014 op de arbeidsplaats zijn gebeurd, met dodelijke afloop of blijvende ongeschiktheid tot gevolg (toestand januari 2020)

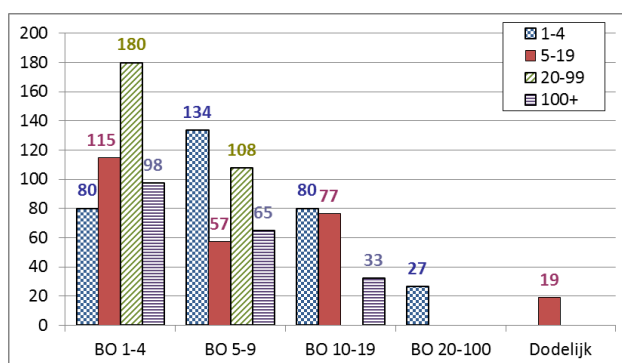
1. Aantal arbeidsongevallen van 2014 met dodelijke afloop of blijvende ongeschiktheid volgens de graad van BO



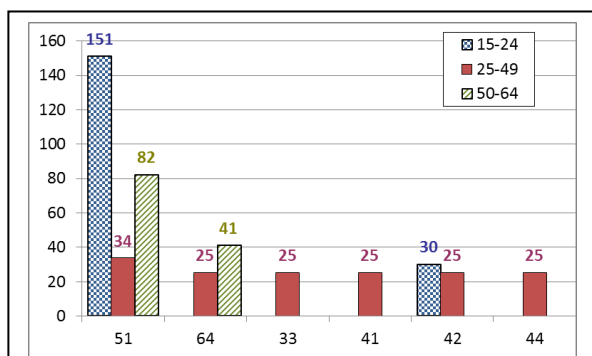
2. Aantal arbeidsongevallen van 2014 per 100 000 VTE met dodelijke afloop of blijvende ongeschiktheid, volgens de leeftijd



3. Aantal arbeidsongevallen van 2014 per 100 000 VTE met dodelijke afloop of een blijvende ongeschiktheid, volgens de grootte van de onderneming

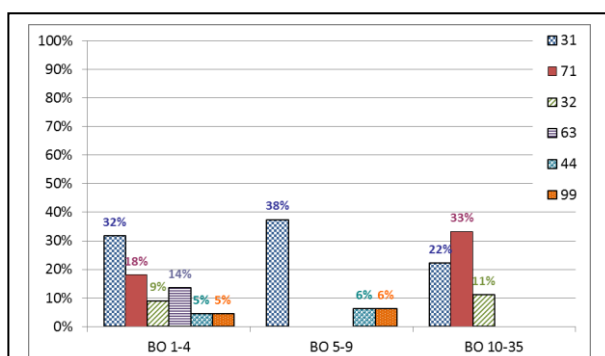


4. De 6 belangrijkste oorzaken (afwijkende gebeurtenis) van de ongevallen van 2014 met dodelijke afloop of blijvende ongeschiktheid tot gevolg: aantal ongevallen per 100 000 VTE per type oorzaak, volgens de leeftijd. (58 % van de ongevallen)



- 51: Vallen van personen - van hoogte (23 %)
- 64: Ongecoördineerde, onbeheerste of verkeerde bewegingen (8 %)
- 33: Glijden, vallen, instorten van het betrokken voorwerp – hoger gelegen (6 %)
- 41: Verlies van controle (geheel of gedeeltelijk) - over een machine (inclusief onbedoeld starten) en over het met de machine bewerkte materiaal (6 %)
- 42: Verlies van controle, geheel of gedeeltelijk, over een vervoer- of transportmiddel (8 %)
- 44: Verlies van controle, geheel of gedeeltelijk, over een voorwerp dat wordt gedragen, verplaatst, gehanteerd, enz... (6 %)

5. De 6 belangrijkste soorten ongevallen (contact-verwonding) van 2014 met dodelijke afloop of blijvende ongeschiktheid tot gevolg: percentage van die modelongevallen in elke ernstklasse (dodelijke afloop of BO). (67 % van de ongevallen)



- 31: Verticale beweging, verplettering op/tegen (gevolg van een val) (31 %)
- 71: Fysieke belasting - van het bewegingsapparaat (15 %)
- 32: Horizontale beweging, verplettering op of tegen (6 %)
- 63: Beknelling, verplettering - tussen (6 %)
- 44: Stoot door voorwerp, voertuigen daaronder begrepen – draaiend, bewegend, zich verplaatsend (4 %)
- 99: Overige contacten – wijzen van verwonding, niet in deze lijst vermeld (4 %)