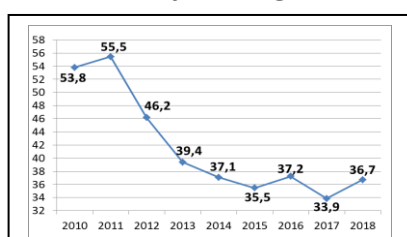
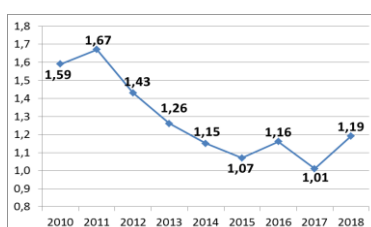
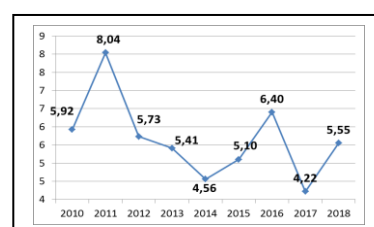
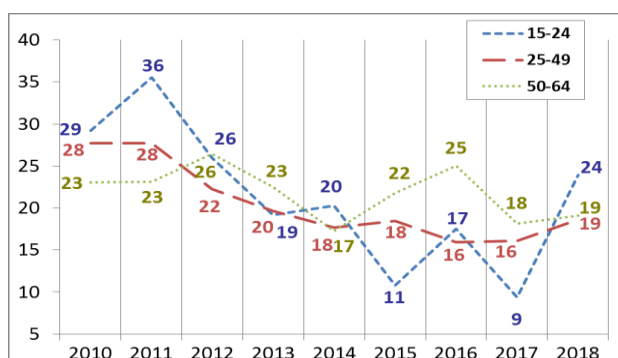
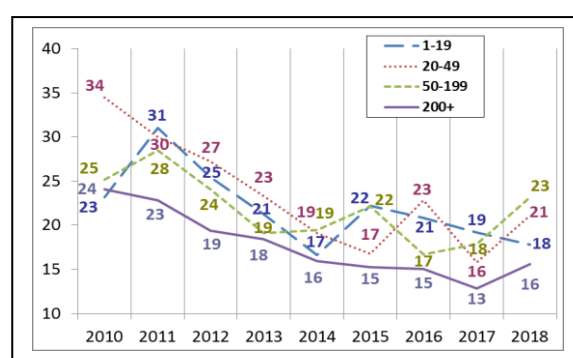
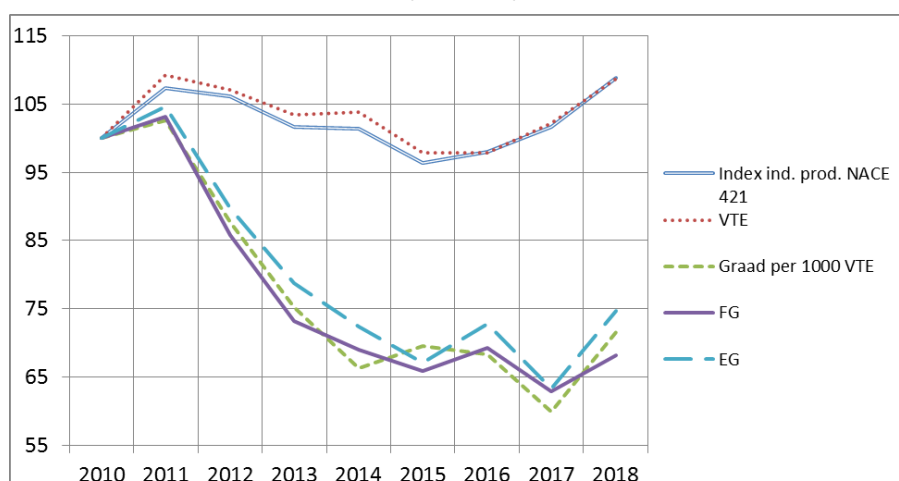


Sectorfiche: Bouw van autowegen en andere wegen - NACE 42.110
2014 - 2018 - Arbeidsplaats

Aantal ongevallen per jaar	2014*	2015	2016	2017	2018
Aantal ongevallen met tijdelijke ongeschiktheid	541	472	494	484	540
Aantal ongevallen met voorziene blijvende ongeschiktheid	125	127	133	114	153
Aantal ongevallen met dodelijke afloop	0	2	4	1	2
Totaal aantal ongevallen (zonder gevolg inbegrepen)	990	867	938	919	1.008

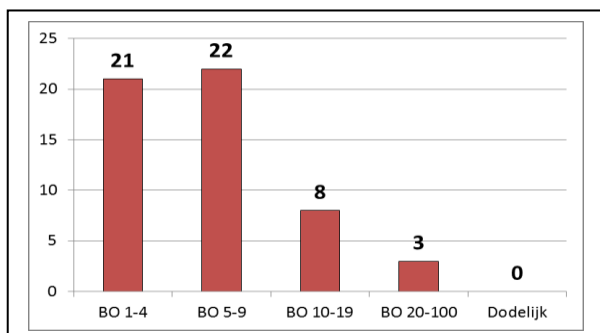
Aantal werkgevers of werknemers per jaar	2014	2015	2016	2017	2018
Aantal werkgevers	580	559	548	539	524
Aantal werknemers (VTE)	10.298	9.713	9.716	10.143	10.789

1. Frequentiegraad

2. Werkelijke ernstgraad

3. Globale ernstgraad

4. Aantal ongevallen met meer dan 30 dagen tijdelijke arbeidsongeschiktheid per 1 000 VTE, volgens de leeftijd

5. Aantal ongevallen met meer dan 30 dagen tijdelijke arbeidsongeschiktheid per 1 000 VTE, volgens de grootte van de onderneming

6. Evolutie van 2010 tot 2018 van het indexcijfer van de industriële productie, van de werkgelegenheid (VTE), van de graad van de ongevallen met meer dan 30 dagen tijdelijke ongeschiktheid per 1 000 VTE, van de frequentiegraad en van de werkelijke ernstgraad (2010=100)


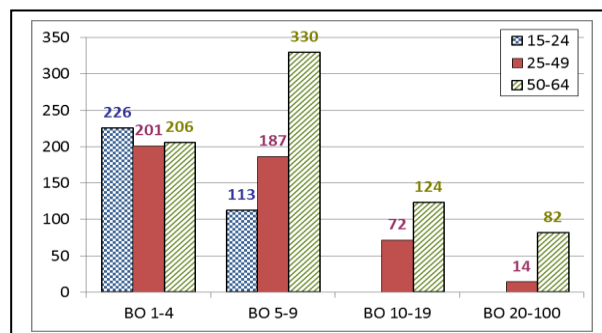
*Van de 990 ongevallen van 2014 hebben er 0 geleid tot het overlijden van het slachtoffer en werden er 54 via bekrachtiging of een vonnis geregeld met een definitieve blijvende ongeschiktheid. Die 54 ongevallen worden geanalyseerd op de achterkant van deze fiche.

Analyse van de 54 ongevallen die in 2014 op de arbeidsplaats zijn gebeurd, met dodelijke afloop of blijvende ongeschiktheid tot gevolg (toestand januari 2020)

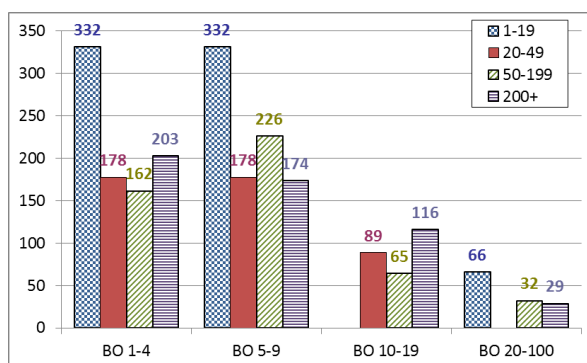
1. Aantal arbeidsongevallen van 2014 met dodelijke afloop of blijvende ongeschiktheid volgens de graad van BO



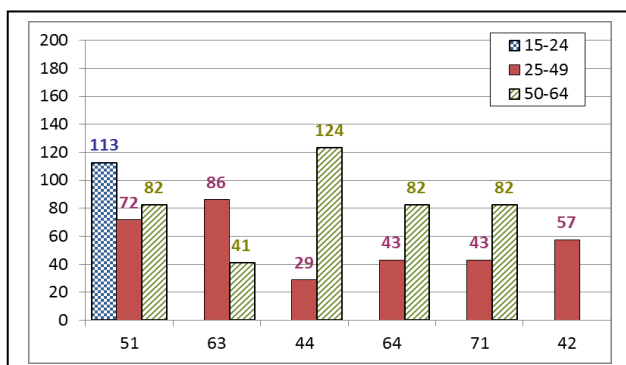
2. Aantal arbeidsongevallen van 2014 per 100 000 VTE met dodelijke afloop of blijvende ongeschiktheid, volgens de leeftijd



3. Aantal arbeidsongevallen van 2014 per 100 000 VTE met dodelijke afloop of een blijvende ongeschiktheid, volgens de grootte van de onderneming

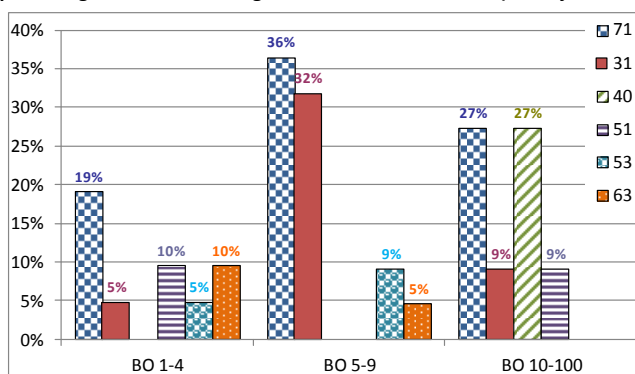


4. De 6 belangrijkste oorzaken (afwijkende gebeurtenis) van de ongevallen van 2014 met dodelijke afloop of blijvende ongeschiktheid tot gevolg: aantal ongevallen per 100 000 VTE per type oorzaak, volgens de leeftijd. (63 % van de ongevallen)



- 51: Vallen van personen - van hoogte (15 %)
- 63: Door een voorwerp of de vaart daarvan gegrepen of meegeslept worden (13 %)
- 44: Verlies van controle, geheel of gedeeltelijk, over een voorwerp dat wordt gedragen, verplaatst, gehanteerd, enz... (9 %)
- 64 : Ongecoördineerde, onbeheerste of verkeerde bewegingen (9 %)
- 71 : Optillen, dragen, opstaan (9 %)
- 42: Verlies van controle, geheel of gedeeltelijk, over een vervoer- of transportmiddel (7 %)

5. De 6 belangrijkste soorten ongevallen (contact-verwonding) van 2014 met dodelijke afloop of blijvende ongeschiktheid tot gevolg: percentage van die modelongevallen in elke ernstklasse (dodelijke afloop of BO). (67 % van de ongevallen)



- 71 : Fysieke belasting - van het bewegingsapparaat (28 %)
- 31: Verticale beweging, verplettering op/tegen (gevolg van een val) (17 %)
- 40 : Stoot door een bewegend voorwerp, botsing - niet gespecificeerd (6 %)
- 51 : Contact met een snijdend voorwerp (mes, enz...) (6 %)
- 53 : Contact met een hard of ruw voorwerp (6 %)
- 63 : Beknelling, verplettering – tussen (6 %)