

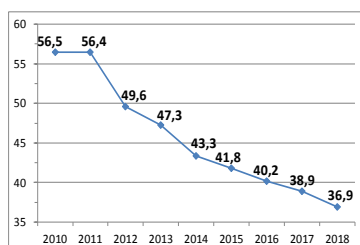
## Sectorfiche: Bouw van gebouwen; ontwikkeling van bouwprojecten - NACE 41

### 2014-2018 - Arbeidsplaats

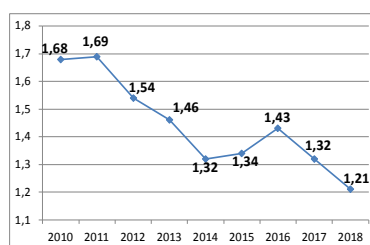
Aantal ongevallen per jaar	2014*	2015	2016	2017	2018
Aantal ongevallen met tijdelijke ongeschiktheid	2.356	2.190	2.041	2.022	1.994
Aantal ongevallen met voorziene blijvende ongeschiktheid	569	563	618	567	515
Aantal ongevallen met dodelijke afloop	3	3	3	3	6
Totaal aantal ongevallen (zonder gevolg inbegrepen)	4.107	3.861	3.725	3.612	3.664

Aantal werkgevers of werknemers per jaar	2014	2015	2016	2017	2018
Aantal werkgevers	7.079	6.844	7.105	7.121	7.125
Aantal werknemers (VTE)	38.713	37.731	37.950	37.922	38.824

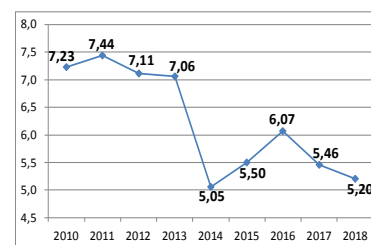
#### 1. Frequentiegraad



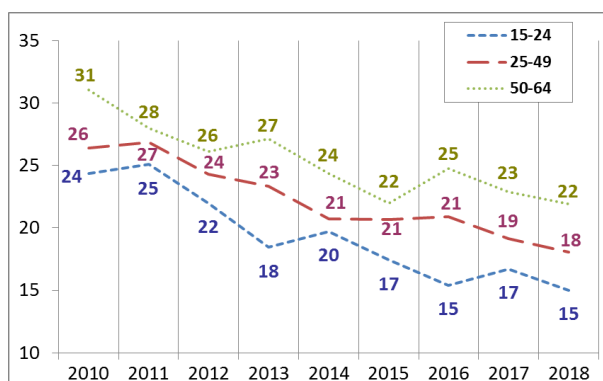
#### 2. Werkelijke ernstgraad



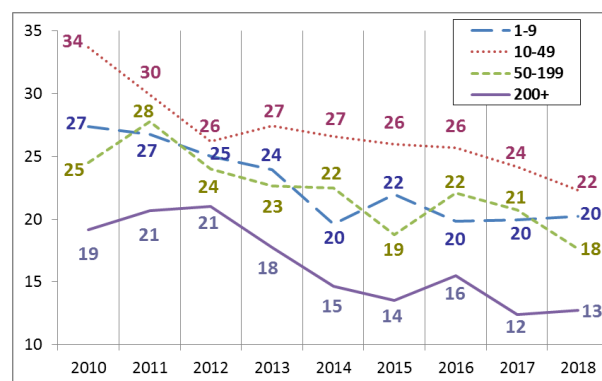
#### 3. Globale ernstgraad



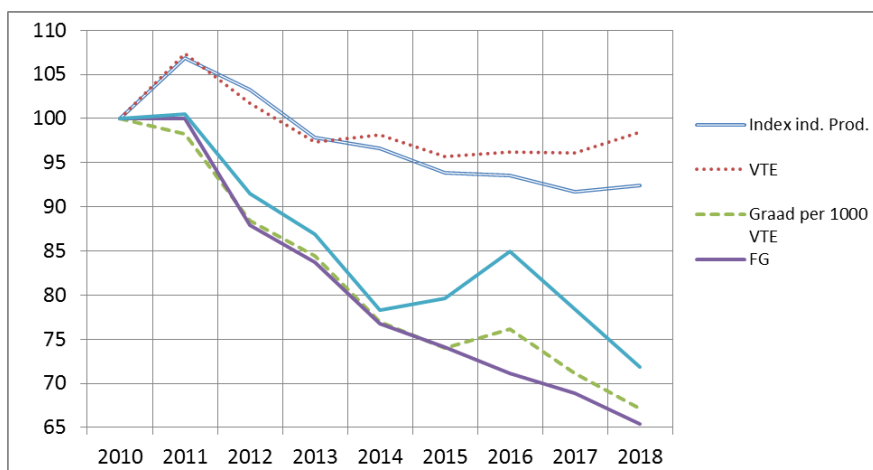
#### 4. Aantal ongevallen met meer dan 30 dagen tijdelijke arbeidsongeschiktheid per 1 000 VTE, volgens de leeftijd



#### 5. Aantal ongevallen met meer dan 30 dagen tijdelijke arbeidsongeschiktheid per 1 000 VTE, volgens de grootte van de onderneming



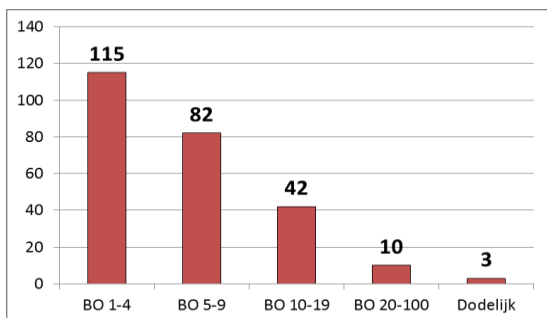
#### 6. Evolutie van 2010 tot 2018 van het indexcijfer van de industriële productie, van de werkgelegenheid (VTE), van de graad van ongevallen met meer dan 30 dagen tijdelijke ongeschiktheid per 1 000 VTE, van de frequentiegraad en van de werkelijke ernstgraad (2010=100)



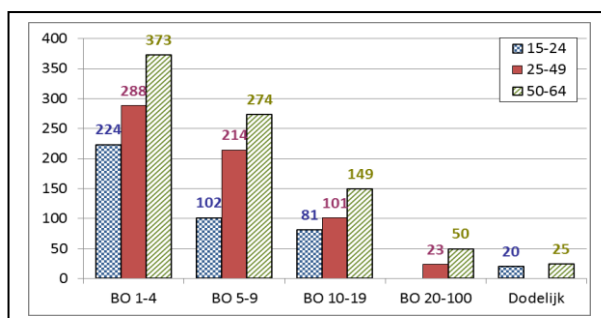
\*Van de 4.107 ongevallen van 2014 hebben er 3 geleid tot het overlijden van het slachtoffer en werden er 249 via bekrachtiging of een vonnis geregeld met een definitieve blijvende ongeschiktheid. Die 252 ongevallen worden geanalyseerd op de achterkant van deze fiche.

# Analyse van de 252 ongevallen die in 2014 op de arbeidsplaats zijn gebeurd, met dodelijke afloop of blijvende ongeschiktheid tot gevolg (toestand januari 2020)

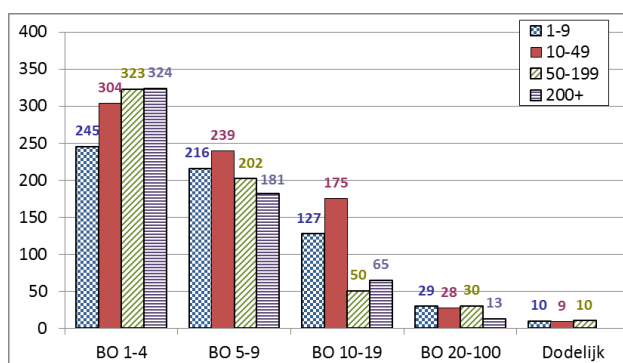
1. Aantal arbeidsongevallen van 2014 met dodelijke afloop of blijvende ongeschiktheid volgens de graad van BO



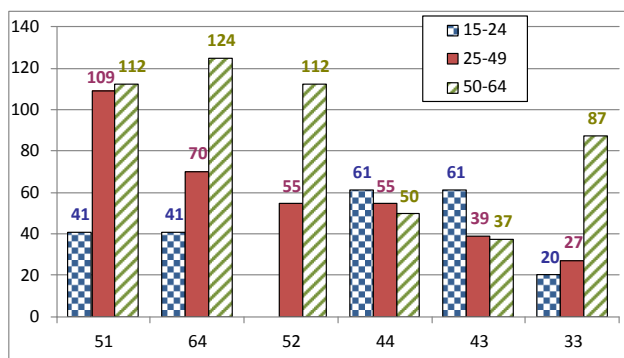
2. Aantal arbeidsongevallen van 2014 per 100 000 VTE met dodelijke afloop of blijvende ongeschiktheid, volgens de leeftijd



3. Aantal arbeidsongevallen van 2014 per 100 000 VTE met dodelijke afloop of een blijvende ongeschiktheid, volgens de grootte van de onderneming

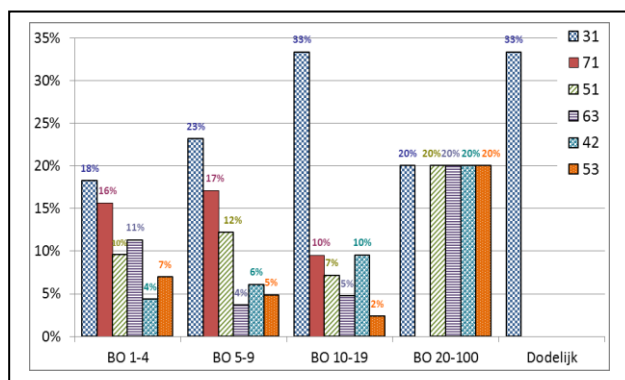


4. De 6 belangrijkste oorzaken (afwijkende gebeurtenis) van de ongevallen van 2014 met dodelijke afloop of blijvende ongeschiktheid tot gevolg: aantal ongevallen per 100 000 VTE per type oorzaak, volgens de leeftijd. (57 % van de ongevallen)



- 51: Vallen van personen - van hoogte (15 %)
- 64: Ongecoördineerde, onbeheerste of verkeerde bewegingen (12 %)
- 52: Uitglijden of struikelen met val, vallen van personen - op ± dezelfde hoogte (9 %)
- 44: Verlies van controle (geheel of gedeeltelijk) - over een voorwerp (dat wordt gedragen, verplaatst, gehanteerd enz.) (8 %)
- 43: Verlies van controle, geheel of gedeeltelijk, over een handgereedschap en over het met het gereedschap bewerkte materiaal (6 %)
- 33: Glijden, vallen, instorten van het betrokken voorwerp - hoger gelegen (op het slachtoffer vallend) (6 %)

5. De 6 belangrijkste soorten ongevallen (contact-verwonding) van 2014 met dodelijke afloop of blijvende ongeschiktheid tot gevolg: percentage van die modelongevallen in elke ernstklasse (dodelijke afloop of BO). (67 % van de ongevallen)



- 31: Verticale beweging, verplettering op/tegen (gevolg van een val) (23 %)
- 71: Fysieke belasting - van het bewegingsapparaat (14 %)
- 51: Contact met een snijdend voorwerp (mes enz.) (10 %)
- 63: Beknelling, verplettering - tussen (7 %)
- 42: Stoot door voorwerp – vallend (6 %)
- 53: Contact met een hard of ruw voorwerp (6 %)