

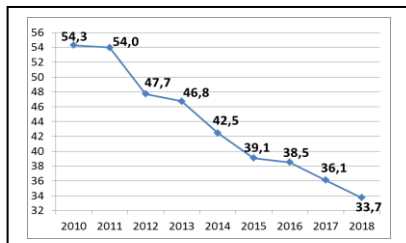
## Sectorfiche: Algemene bouw van andere niet-residentiële gebouwen - NACE 41.203

### 2014 - 2018 - Arbeidsplaats

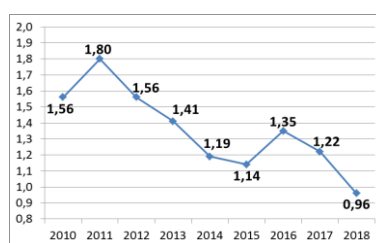
Aantal ongevallen per jaar	2014*	2015	2016	2017	2018
Aantal ongevallen met tijdelijke ongeschiktheid	545	499	482	451	463
Aantal ongevallen met voorziene blijvende ongeschiktheid	113	122	145	132	93
Aantal ongevallen met dodelijke afloop	0	1	1	0	2
Totaal aantal ongevallen (zonder gevolg inbegrepen)	1.016	958	968	905	911

Aantal werkgevers of werknemers per jaar	2014	2015	2016	2017	2018
Aantal werkgevers	245	239	233	229	232
Aantal werknemers (VTE)	8.886	9.129	9.351	9.264	9.436

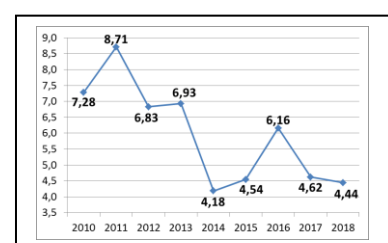
#### 1. Frequentiegraad



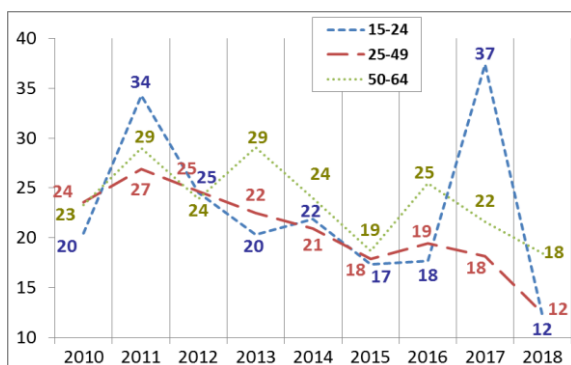
#### 2. Werkelijke ernstgraad



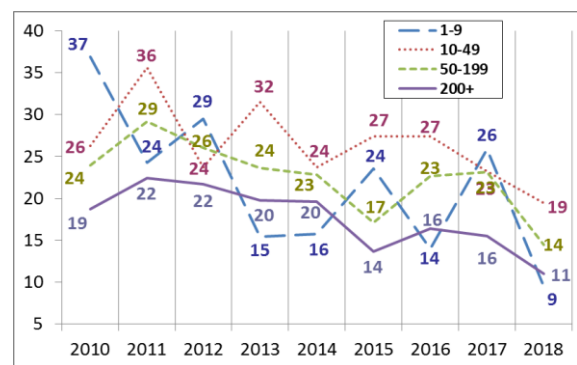
#### 3. Globale ernstgraad



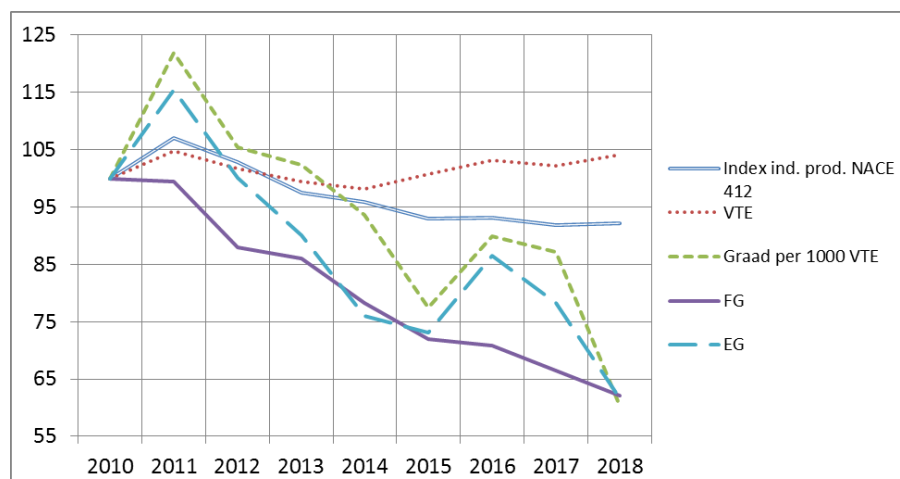
#### 4. Aantal ongevallen met meer dan 30 dagen tijdelijke arbeidsongeschiktheid per 1 000 VTE, volgens de leeftijd



#### 5. Aantal ongevallen met meer dan 30 dagen tijdelijke arbeidsongeschiktheid per 1 000 VTE, volgens de grootte van de onderneming



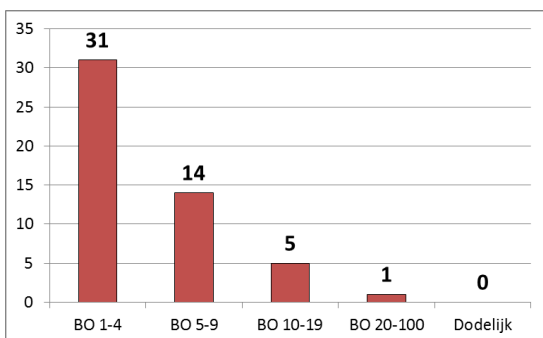
#### 6. Evolutie van 2010 tot 2018 van het indexcijfer van de industriële productie, van de werkgelegenheid (VTE), van de graad van de ongevallen met meer dan 30 dagen tijdelijke ongeschiktheid per 1 000 VTE, van de frequentiegraad en van de werkelijke ernstgraad (2010=100)



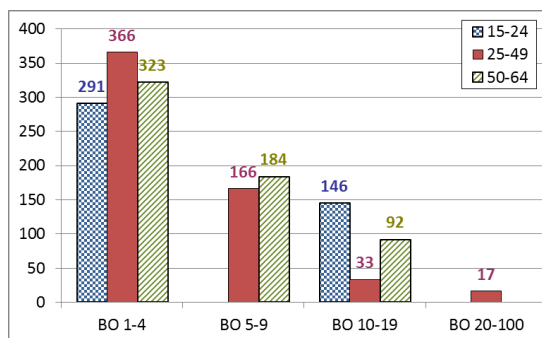
\*Van de 1.016 ongevallen van 2014 hebben er 0 geleid tot het overlijden van het slachtoffer en werden er 51 via bekrachtiging of een vonnis geregeld met een definitieve blijvende ongeschiktheid. Die 51 ongevallen worden geanalyseerd op de achterkant van deze fiche.

# Analyse van de 51 ongevallen die in 2014 op de arbeidsplaats zijn gebeurd, met dodelijke afloop of blijvende ongeschiktheid tot gevolg (toestand januari 2020)

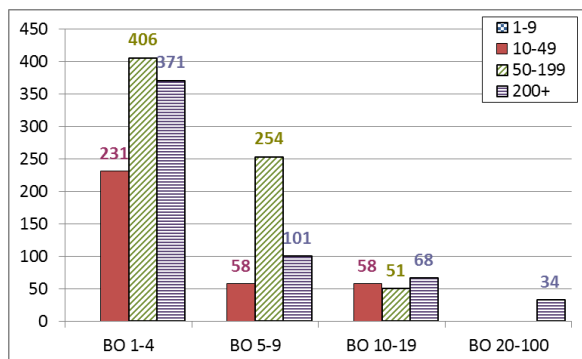
1. Aantal arbeidsongevallen van 2014 met dodelijke afloop of blijvende ongeschiktheid volgens de graad van BO



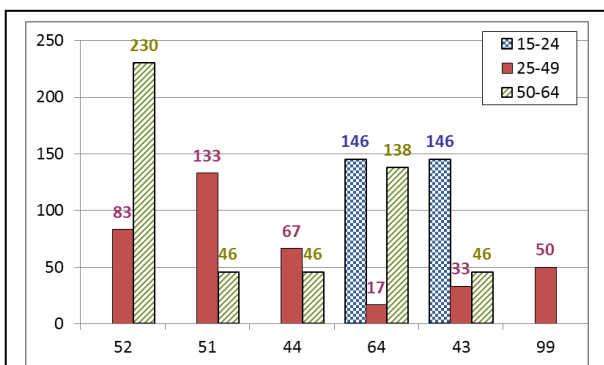
2. Aantal arbeidsongevallen van 2014 per 100 000 VTE met dodelijke afloop of blijvende ongeschiktheid, volgens de leeftijd



3. Aantal arbeidsongevallen van 2014 per 100 000 VTE met dodelijke afloop of een blijvende ongeschiktheid, volgens de grootte van de onderneming



4. De 6 belangrijkste oorzaken (afwijkende gebeurtenis) van de ongevallen van 2014 met dodelijke afloop of blijvende ongeschiktheid tot gevolg: aantal ongevallen per 100 000 VTE per type oorzaak, volgens de leeftijd. (71 % van de ongevallen)



52: Uitglijden of struikelen met val, vallen van personen - op ± dezelfde hoogte (20 %)

51: Vallen van personen - van hoogte (18 %)

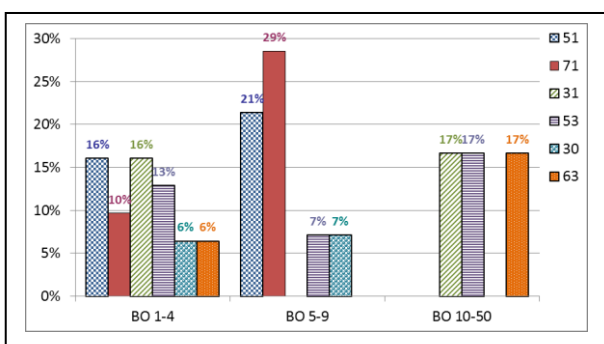
44: Verlies van controle (geheel of gedeeltelijk) - over een voorwerp (dat wordt gedragen, verplaatst, gehanteerd enz.) (10 %)

64: Ongecoördineerde, onbeheerste of verkeerde bewegingen (10 %)

43: Verlies van controle, geheel of gedeeltelijk, over een handgereedschap en over het met het gereedschap bewerkte materiaal (8 %)

99: Overige afwijkende gebeurtenissen, niet in deze lijst vermeld (6 %)

5. De 6 belangrijkste soorten ongevallen (contact-verwonding) van 2014 met dodelijke afloop of blijvende ongeschiktheid tot gevolg: percentage van die modelongevallen in elke ernstklasse (dodelijke afloop of BO). (65 % van de ongevallen)



51 : Contact met een snijdend voorwerp (mes enz.) (16 %)

71 : Fysieke belasting – van het bewegingsapparaat (14 %)

31: Verticale beweging, verplettering op/tegen (gevolg van een val) (12 %)

53 : Contact met een hard of ruw voorwerp (12 %)

30 : Verplettering door verticale of horizontale beweging op of tegen een onbeweeglijk voorwerp (het slachtoffer beweegt) (6 %)

63 : Beknelling, verplettering - tussen (6 %)