

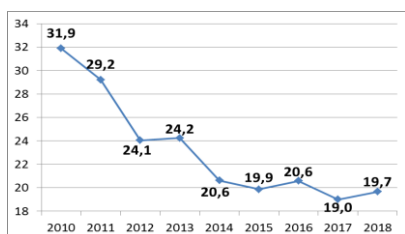
## Sectorfiche: Reparatie en installatie van machines en apparaten - NACE 33

### 2014 - 2018 - Arbeidsplaats

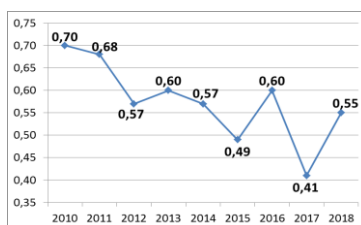
Aantal ongevallen per jaar	2014*	2015	2016	2017	2018
Aantal ongevallen met tijdelijke ongeschiktheid	312	290	283	304	318
Aantal ongevallen met voorziene blijvende ongeschiktheid	69	63	89	61	76
Aantal ongevallen met dodelijke afloop	1	1	1	2	0
Totaal aantal ongevallen (zonder gevolg inbegrepen)	737	641	667	674	774

Aantal werkgevers of werknemers per jaar	2014	2015	2016	2017	2018
Aantal werkgevers	682	698	745	802	844
Aantal werknemers (VTE)	10.621	10.212	10.387	10.828	11.330

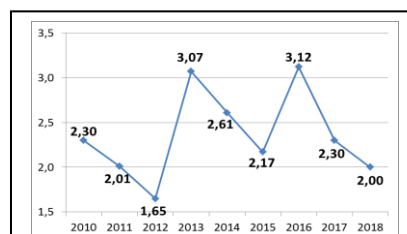
#### 1. Frequentiegraad



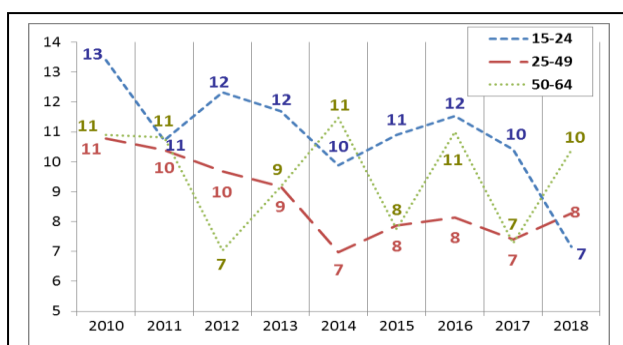
#### 2. Werkelijke ernstgraad



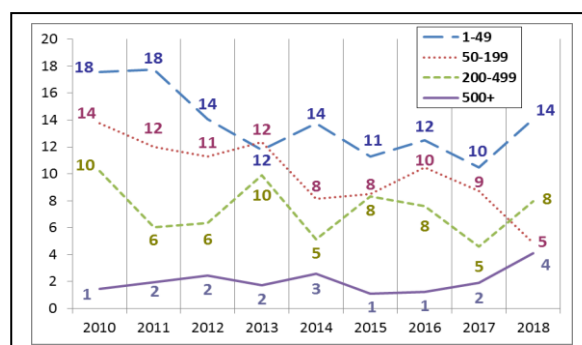
#### 3. Globale ernstgraad



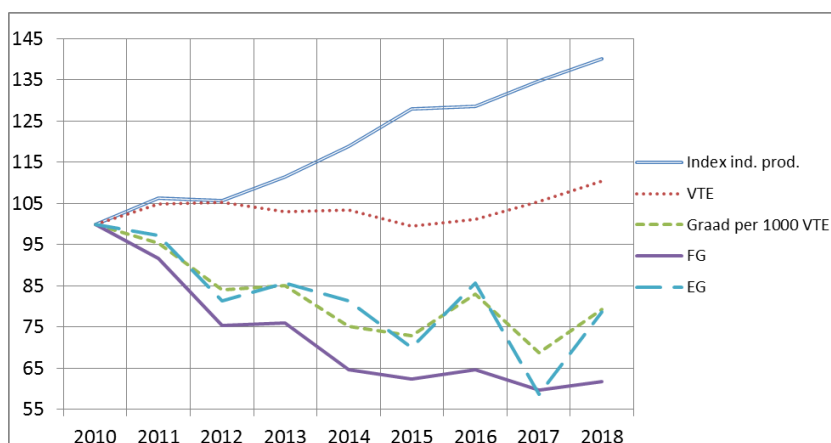
#### 4. Aantal ongevallen met meer dan 30 dagen tijdelijke arbeidsongeschiktheid per 1 000 VTE, volgens de leeftijd



#### 5. Aantal ongevallen met meer dan 30 dagen tijdelijke arbeidsongeschiktheid per 1 000 VTE, volgens de grootte van de onderneming



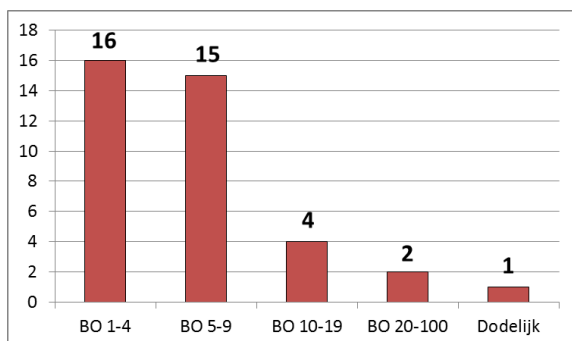
#### 6. Evolutie van 2010 tot 2018 van het indexcijfer van de industriële productie, van de werkgelegenheid (VTE), van de graad van de ongevallen met meer dan 30 dagen tijdelijke ongeschiktheid per 1 000 VTE, van de frequentiegraad en van de werkelijke ernstgraad (2010=100)



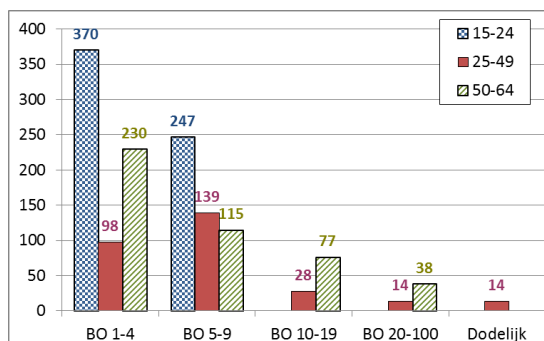
\*Van de 737 ongevallen van 2014 hebben er 1 geleid tot het overlijden van het slachtoffer en werden er 37 via bekrachtiging of een vonnis geregeld met een definitieve blijvende ongeschiktheid. Die 38 ongevallen worden geanalyseerd op de achterkant van deze fiche.

## Analyse van de 38 ongevallen die in 2014 op de arbeidsplaats zijn gebeurd, met dodelijke afloop of blijvende ongeschiktheid tot gevolg (toestand januari 2020)

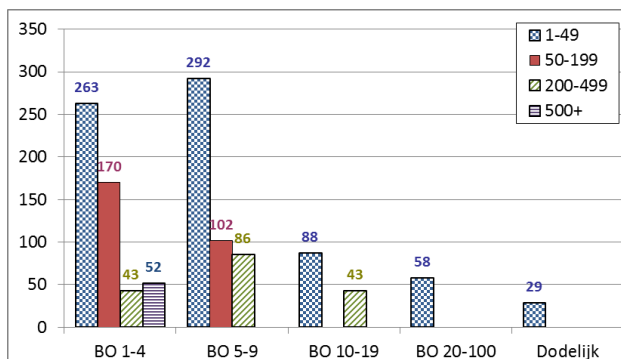
1. Aantal arbeidsongevallen van 2014 met dodelijke afloop of blijvende ongeschiktheid volgens de graad van BO



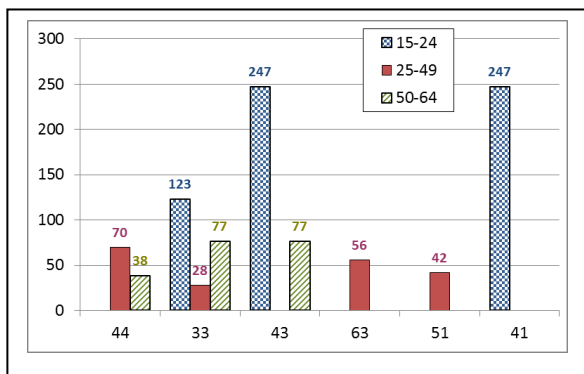
2. Aantal arbeidsongevallen van 2014 per 100 000 VTE met dodelijke afloop of blijvende ongeschiktheid, volgens de leeftijd



3. Aantal arbeidsongevallen van 2014 per 100 000 VTE met dodelijke afloop of een blijvende ongeschiktheid, volgens de grootte van de onderneming



4. De 6 belangrijkste oorzaken (afwijkende gebeurtenis) van de ongevallen van 2014 met dodelijke afloop of blijvende ongeschiktheid tot gevolg: aantal ongevallen per 100 000 VTE per type oorzaak, volgens de leeftijd. (63 % van de ongevallen)



44: Verlies van controle (geheel of gedeeltelijk) - over een voorwerp (dat wordt gedragen, verplaatst, gehanteerd enz.) (16%)

33: Glijden, vallen, instorten van het betrokken voorwerp - hoger gelegen (op het slachtoffer vallend) (13%)

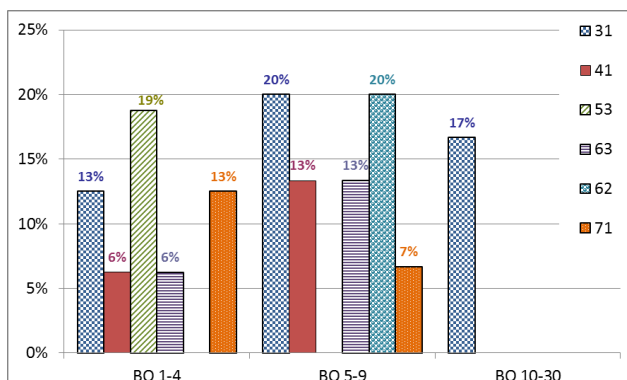
43: Verlies van controle (geheel of gedeeltelijk), over een handgereedschap en over het met het gereedschap bewerkte materiaal (11%)

63: Door een voorwerp of de vaart daarvan gegrepen of meegesleept worden (11%)

51: Vallen van personen - van hoogte (8%)

41: Verlies van controle (geheel of gedeeltelijk) - over een machine (inclusief onbedoeld starten) en over het met de machine bewerkte materiaal (5%)

5. De 6 belangrijkste soorten ongevallen (contact-verwonding) van 2014 met dodelijke afloop of blijvende ongeschiktheid tot gevolg: percentage van die modelongevallen in elke ernstklasse (dodelijke afloop of BO). (55 % van de ongevallen)



31: Verticale beweging, verplettering op/tegen (gevolg van een val) (16%)

41: Stoot door voorwerp - weggeslingerd (8%)

53: Contact met een hard of ruw voorwerp (8%)

63: Beknelling, verplettering - tussen (8%)

62: Beknelling, verplettering - onder (8%)

71: Fysieke belasting - van het bewegingsapparaat (8%)