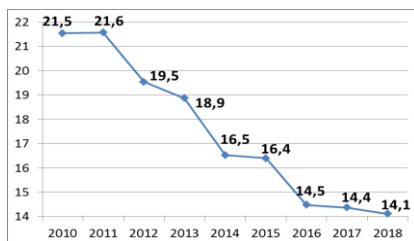


**Sectorfiche: Vervaardiging en assemblage van motorvoertuigen,
 aanhangwagens en opleggers - NACE 29
 2014-2018 - Arbeidsplaats**

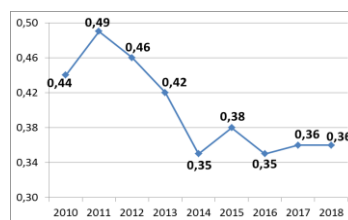
| Aantal ongevallen per jaar | 2014* | 2015 | 2016 | 2017 | 2018 |
|--|-------|-------|-------|-------|-------|
| Aantal ongevallen met tijdelijke ongeschiktheid | 786 | 687 | 580 | 583 | 584 |
| Aantal ongevallen met voorziene blijvende ongeschiktheid | 107 | 113 | 100 | 114 | 102 |
| Aantal ongevallen met dodelijke afloop | 0 | 0 | 0 | 0 | 0 |
| Totaal aantal ongevallen (zonder gevolg inbegrepen) | 2.621 | 1.650 | 1.474 | 1.452 | 1.531 |

| Aantal werkgevers of werknemers per jaar | 2014 | 2015 | 2016 | 2017 | 2018 |
|--|--------|--------|--------|--------|--------|
| Aantal werkgevers | 221 | 212 | 214 | 210 | 216 |
| Aantal werknemers (VTE) | 31.038 | 28.021 | 26.977 | 27.820 | 27.877 |

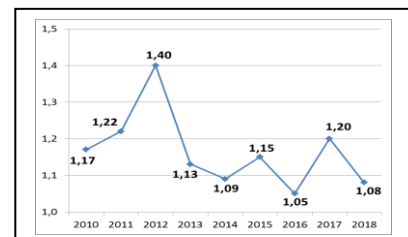
1. Frequentiegraad



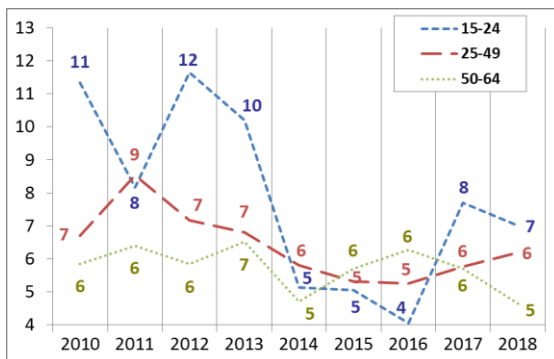
2. Werkelijke ernstgraad



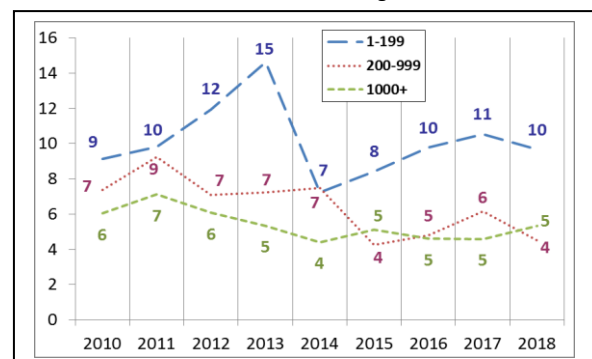
3. Globale ernstgraad



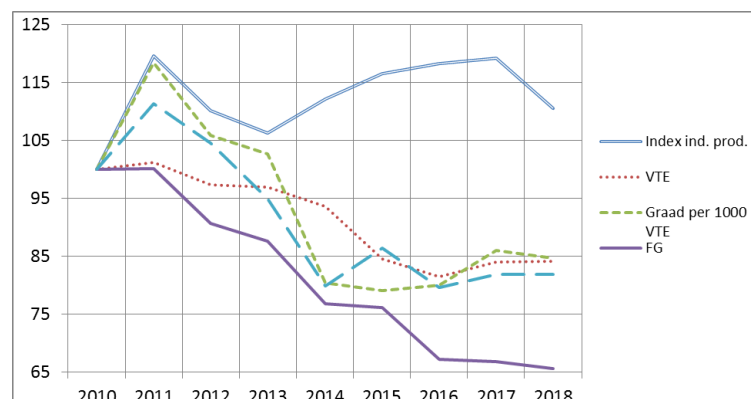
4. Aantal ongevallen met meer dan 30 dagen tijdelijke arbeidsongeschiktheid per 1 000 VTE, volgens de leeftijd



5. Aantal ongevallen met meer dan 30 dagen tijdelijke arbeidsongeschiktheid per 1 000 VTE, volgens de grootte van de onderneming



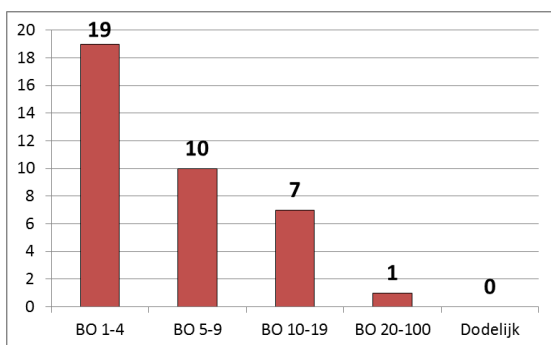
6. Evolutie van 2010 tot 2018 van het indexcijfer van de industriële productie, van de werkgelegenheid (VTE), van de graad van de ongevallen met meer dan 30 dagen tijdelijke ongeschiktheid per 1 000 VTE, van de frequentiegraad en van de werkelijke ernstgraad (2010=100)



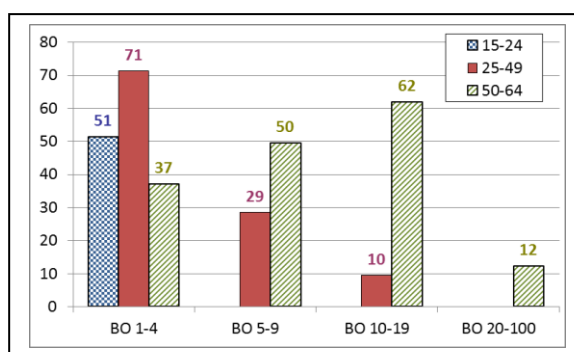
*Van de 2.621 ongevallen van 2014 hebben er 0 geleid tot het overlijden van het slachtoffer en werden er 37 via bekrachtiging of een vonnis geregeld met een definitieve blijvende ongeschiktheid. Die 37 ongevallen worden geanalyseerd op de achterkant van deze fiche.

Analyse van de 37 ongevallen die in 2014 op de arbeidsplaats zijn gebeurd, met dodelijke afloop of blijvende ongeschiktheid tot gevolg (toestand januari 2020)

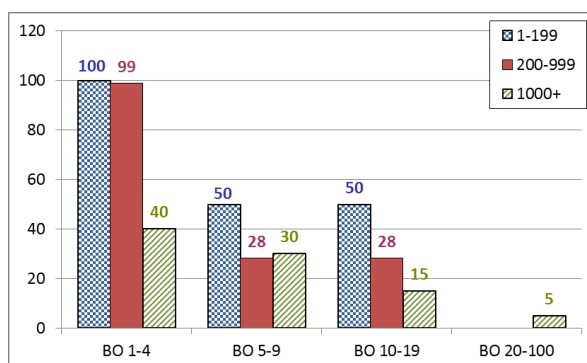
1. Aantal arbeidsongevallen van 2014 met dodelijke afloop of blijvende ongeschiktheid volgens de graad van BO



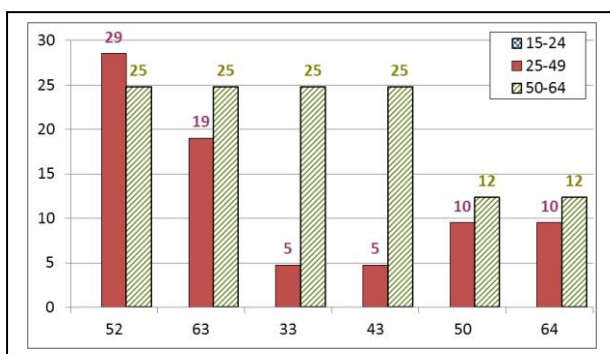
2. Aantal arbeidsongevallen van 2014 per 100 000 VTE met dodelijke afloop of blijvende ongeschiktheid, volgens de leeftijd



3. Aantal arbeidsongevallen van 2014 per 100 000 VTE met dodelijke afloop of een blijvende ongeschiktheid, volgens de grootte van de onderneming



4. De 6 belangrijkste oorzaken (afwijkende gebeurtenis) van de ongevallen van 2014 met dodelijke afloop of blijvende ongeschiktheid tot gevolg: aantal ongevallen per 100 000 VTE per type oorzaak, volgens de leeftijd. (70 % van de ongevallen)



52: Uitglijden of struikelen met val, vallen van personen - op ± dezelfde hoogte (22 %)

63: Door een voorwerp of de vaart daarvan gegrepen of meegesleept worden (16 %)

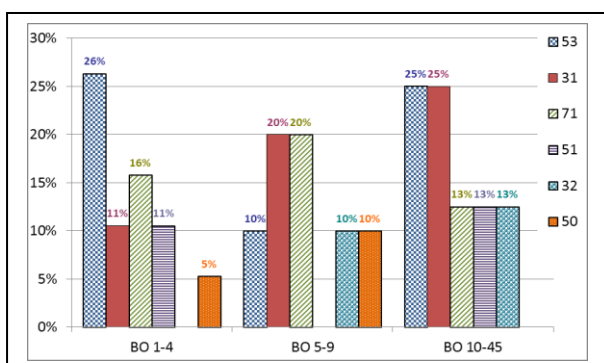
33: Glijden, vallen, instorten van het betrokken voorwerp – hoger gelegen (8 %)

43: Verlies van controle (geheel of gedeeltelijk) over een handgereedschap en over het met het gereedschap bewerkte materiaal (8 %)

50: Uitglijden of struikelen met val, vallen van personen – niet gespecificeerd (8 %)

64: Ongecoördineerde, onbeheerste of verkeerde bewegingen (8 %)

5. De 6 belangrijkste soorten ongevallen (contact-verwonding) van 2014 met dodelijke afloop of blijvende ongeschiktheid tot gevolg: percentage van die modelongevallen in elke ernstklasse (dodelijke afloop of BO). (73 % van de ongevallen)



53 : Contact met een hard of ruw voorwerp (22 %)

31: Verticale beweging, verplettering op/tegen (gevolg van een val) (16 %)

71 : Fysieke belasting - van het bewegingsapparaat (16 %)

51 : Contact met een snijdend voorwerp (mes enz.) (8 %)

32 : Horizontale beweging, verplettering op/tegen (5 %)

50 : Contact met een snijdend, puntig, hard of ruw voorwerp – niet gespecificeerd (5 %)