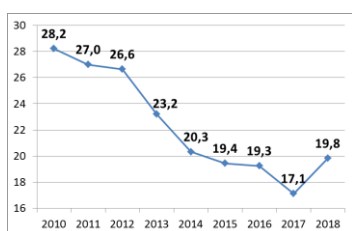
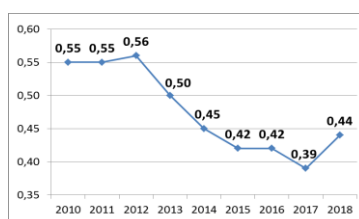
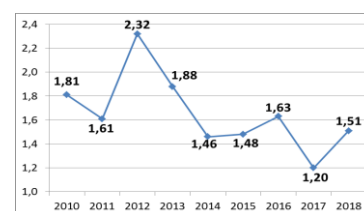
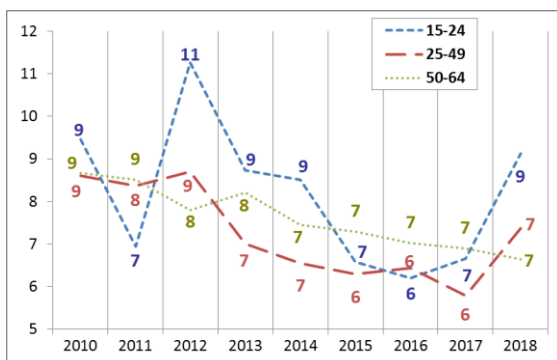
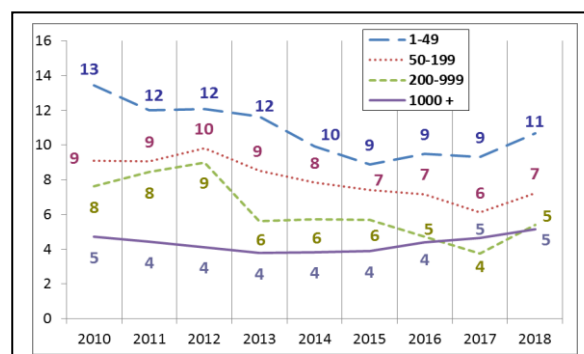
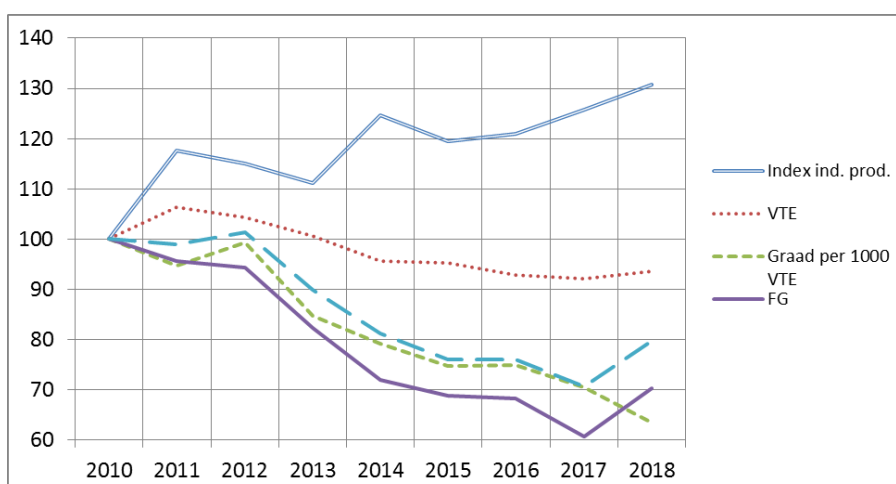


Sectorfiche: Vervaardiging van machines, apparaten en werktuigen, n.e.g. - NACE 28
2014-2018 - Arbeidsplaats

Aantal ongevallen per jaar	2014*	2015	2016	2017	2018
Aantal ongevallen met tijdelijke ongeschiktheid	902	869	818	731	859
Aantal ongevallen met voorziene blijvende ongeschiktheid	146	131	147	124	149
Aantal ongevallen met dodelijke afloop	0	0	1	1	0
Totaal aantal ongevallen (zonder gevolg inbegrepen)	1.839	1.688	1.644	1.497	1.697

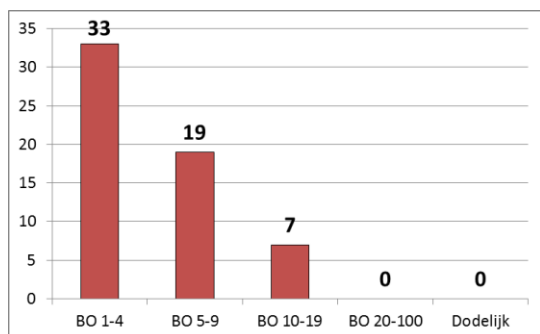
Aantal werkgevers of werknemers per jaar	2014	2015	2016	2017	2018
Aantal werkgevers	860	845	849	843	824
Aantal werknemers (VTE)	29.605	29.522	28.795	28.544	29.013

1. Frequentiegraad

2. Werkelijke ernstgraad

3. Globale ernstgraad

4. Aantal ongevallen met meer dan 30 dagen tijdelijke arbeidsongeschiktheid per 1 000 VTE, volgens de leeftijd

5. Aantal ongevallen met meer dan 30 dagen tijdelijke arbeidsongeschiktheid per 1 000 VTE, volgens de grootte van de onderneming

6. Evolutie van 2010 tot 2018 van het indexcijfer van de industriële productie, van de werkgelegenheid (VTE), van de graad van de ongevallen met meer dan 30 dagen tijdelijke ongeschiktheid per 1 000 VTE, van de frequentiegraad en van de werkelijke ernstgraad (2010=100)


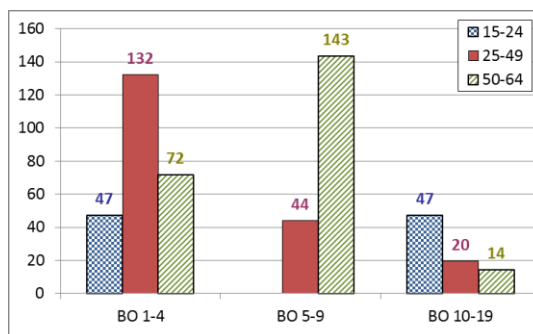
*Van de 1.839 ongevallen van 2014 heeft er 0 geleid tot het overlijden van het slachtoffer en werden er 59 via bekrachtiging of een vonnis geregeld met een definitieve blijvende ongeschiktheid. Die 59 ongevallen worden geanalyseerd op de achterkant van deze fiche.

Analyse van de 59 ongevallen die in 2014 op de arbeidsplaats zijn gebeurd, met dodelijke afloop of blijvende ongeschiktheid tot gevolg (toestand januari 2020)

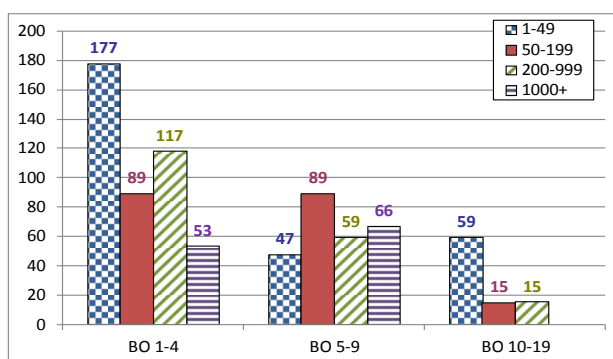
1. Aantal arbeidsongevallen van 2014 met dodelijke afloop of blijvende ongeschiktheid volgens de graad van BO



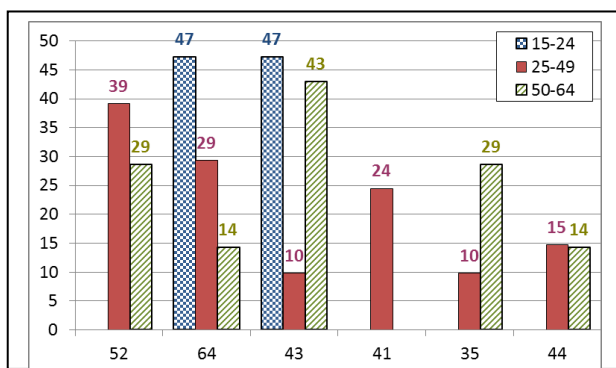
2. Aantal arbeidsongevallen van 2014 per 100 000 VTE met dodelijke afloop of blijvende ongeschiktheid, volgens de leeftijd



3. Aantal arbeidsongevallen van 2014 per 100 000 VTE met dodelijke afloop of een blijvende ongeschiktheid, volgens de grootte van de onderneming



4. De 6 belangrijkste oorzaken (afwijkende gebeurtenis) van de ongevallen van 2014 met dodelijke afloop of blijvende ongeschiktheid tot gevolg: aantal ongevallen per 100 000 VTE per type oorzaak, volgens de leeftijd. (63 % van de ongevallen)



52 : Uitglieden of struikelen met val, vallen van personen - op ± dezelfde hoogte (17 %)

64 : Ongecoördineerde, onbeheerste of verkeerde bewegingen (14 %)

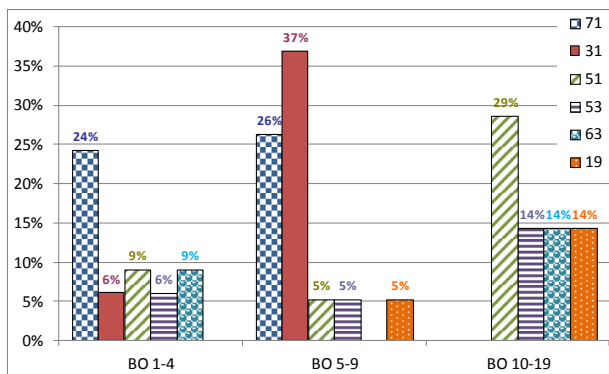
43 : Verlies van controle (geheel of gedeeltelijk), over een handgereedschap en over het met het gereedschap bewerkte materiaal (10 %)

41 : Verlies van controle (geheel of gedeeltelijk) - over een machine (inclusief onbedoeld starten) en over het met de machine bewerkte materiaal (8 %)

35 : Glijden, vallen, instorten van het betrokken voorwerp – op gelijke hoogte (7 %)

44 : Verlies van controle (geheel of gedeeltelijk) - over een voorwerp (dat wordt gedragen, verplaatst, gehanteerd enz.) (7 %)

5. De 6 belangrijkste soorten ongevallen (contact-verwonding) van 2014 met dodelijke afloop of blijvende ongeschiktheid tot gevolg: percentage van die modelongevallen in elke ernstklasse (dodelijke afloop of BO). (64 % van de ongevallen)



71 : Fysieke belasting - van het bewegingsapparaat (22 %)

31 : Verticale beweging, verplettering op/tegen (gevolg van een val) (15 %)

51 : Contact met een snijdend voorwerp (mes, enz...) (10 %)

53 : Contact met een hard of een ruw voorwerp (7 %)

63 : Beknelling, verplettering – tussen (7 %)

19 : Overige contacten - wijzen van verwonding, behorend tot groep 10, hierboven niet vermeld (3 %)