

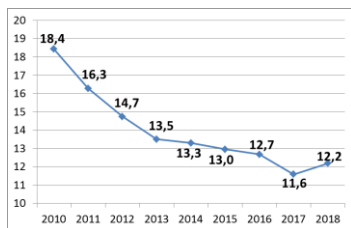
Sectorfiche: Vervaardiging van elektrische apparatuur - NACE 27

2014 - 2018 - Arbeidsplaats

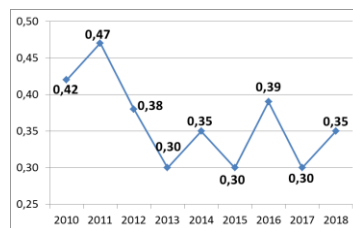
Aantal ongevallen per jaar	2014*	2015	2016	2017	2018
Aantal ongevallen met tijdelijke ongeschiktheid	213	199	193	203	222
Aantal ongevallen met voorziene blijvende ongeschiktheid	44	46	49	39	45
Aantal ongevallen met dodelijke afloop	1	0	0	0	0
Totaal aantal ongevallen (zonder gevolg inbegrepen)	481	448	436	427	471

Aantal werkgevers of werknemers per jaar	2014	2015	2016	2017	2018
Aantal werkgevers	268	260	269	267	271
Aantal werknemers (VTE)	11.148	10.854	10.961	11.109	11.891

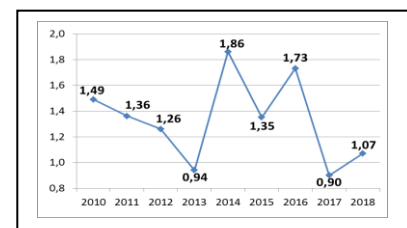
1. Frequentiegraad



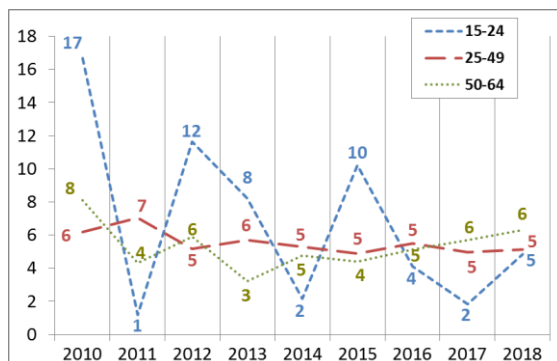
2. Werkelijke ernstgraad



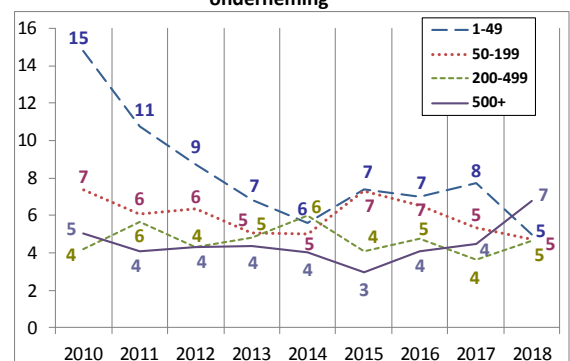
3. Globale ernstgraad



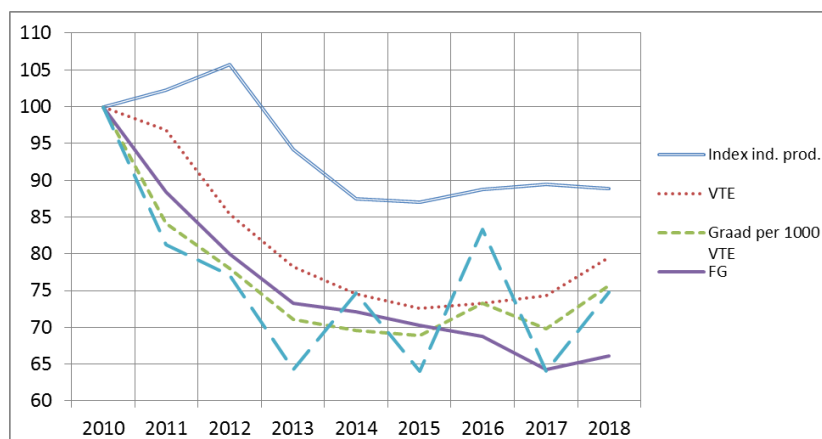
4. Aantal ongevallen met meer dan 30 dagen tijdelijke arbeidsongeschiktheid per 1 000 VTE, volgens de leeftijd



5. Aantal ongevallen met meer dan 30 dagen tijdelijke arbeidsongeschiktheid per 1 000 VTE, volgens de grootte van de onderneming



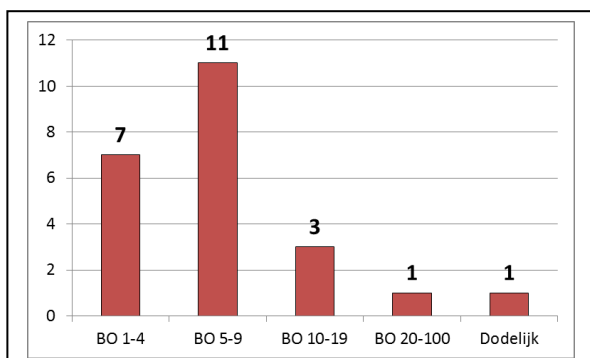
6. Evolutie van 2010 tot 2018 van het indexcijfer van de industriële productie, van de werkgelegenheid (VTE), van de graad van de ongevallen met meer dan 30 dagen tijdelijke ongeschiktheid per 1 000 VTE, van de frequentiegraad en van de werkelijke ernstgraad (2010=100)



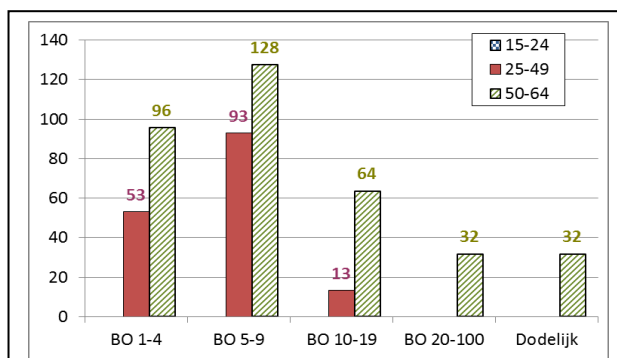
*Van de 481 ongevallen van 2014 hebben er 1 geleid tot het overlijden van het slachtoffer en werden er 22 via bekrachtiging of een vonnis geregeld met een definitieve blijvende ongeschiktheid. Die 23 ongevallen worden geanalyseerd op de achterkant van deze fiche.

Analyse van de 23 ongevallen die in 2014 op de arbeidsplaats zijn gebeurd, met dodelijke afloop of blijvende ongeschiktheid tot gevolg (toestand januari 2020)

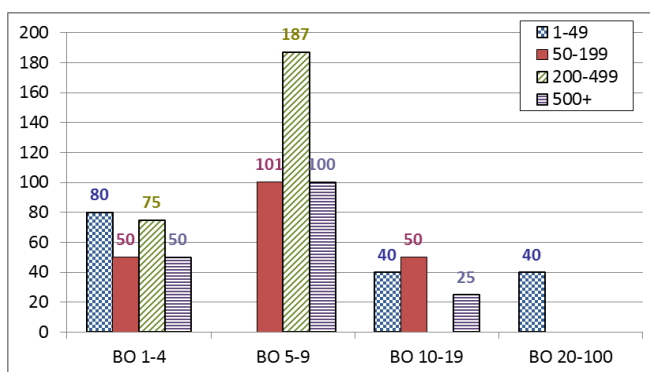
1. Aantal arbeidsongevallen van 2014 met dodelijke afloop of blijvende ongeschiktheid volgens de graad van BO



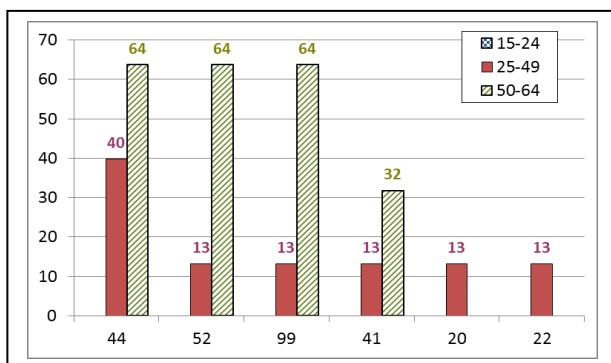
2. Aantal arbeidsongevallen van 2014 per 100 000 VTE met dodelijke afloop of blijvende ongeschiktheid, volgens de leeftijd



3. Aantal arbeidsongevallen van 2014 per 100 000 VTE met dodelijke afloop of een blijvende ongeschiktheid, volgens de grootte van de onderneming

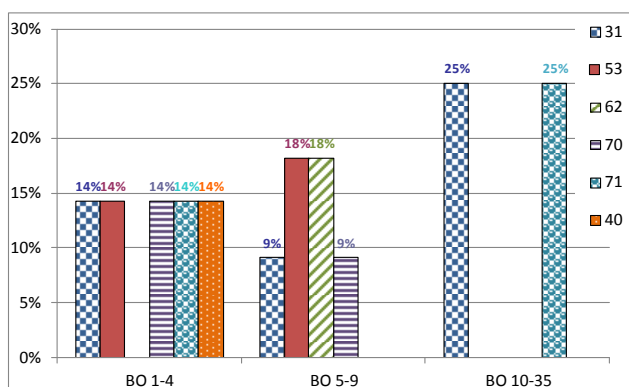


4. De 6 belangrijkste oorzaken (afwijkende gebeurtenis) van de ongevallen van 2014 met dodelijke afloop of blijvende ongeschiktheid tot gevolg: aantal ongevallen per 100 000 VTE per type oorzaak, volgens de leeftijd. (65 % van de ongevallen)



- 44 : Verlies van controle (geheel of gedeeltelijk) - over een voorwerp (dat wordt gedragen, verplaatst, gehanteerd enz.) (22 %)
- 52 : Uitgliden of struikelen met val, vallen van personen - op ± dezelfde hoogte (13 %)
- 99 : Overige afwijkende gebeurtenissen, niet in deze lijst vermeld (13 %)
- 41 : Verlies van controle (geheel of gedeeltelijk) - over een machine (inclusief onbedoeld starten) en over het met de machine bewerkte materiaal (9 %)
- 20 : Afwijkende gebeurtenis door overlopen, kantelen, lekken, leeglopen, verdampen, vrijkomen – niet gespecificeerd (4 %)
- 22 : In vloeibare toestand – lekken, sijpelen, leeglopen, spatten, sproeien (4 %)

5. De 6 belangrijkste soorten ongevallen (contact-verwonding) van 2014 met dodelijke afloop of blijvende ongeschiktheid tot gevolg: percentage van die modelongevallen in elke ernstklasse (dodelijke afloop of BO). (57 % van de ongevallen)



- 31 : Verticale beweging, verplettering op/tegen (gevolg van een val) (13 %)
- 53 : Contact met een hard of ruw voorwerp (13 %)
- 62 : Beknelling, verplettering - onder (9 %)
- 70 : Fysieke belasting van het lichaam, psychische belasting- niet gespecificeerd (9 %)
- 71 : Fysieke belasting – van het bewegingsapparaat (9 %)
- 40 : Stoot door een bewegend voorwerp, botsing – niet gespecificeerd (4 %)