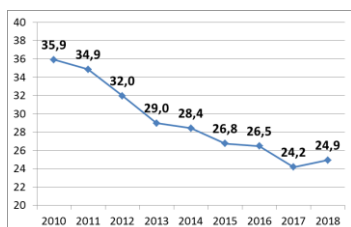


Sectorfiche: Vervaardiging van producten van metaal, exclusief machines en apparaten - NACE 25
2014 - 2018 - Arbeidsplaats

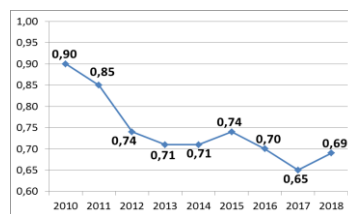
Aantal ongevallen per jaar	2014*	2015	2016	2017	2018
Aantal ongevallen met tijdelijke ongeschiktheid	1.916	1.805	1.797	1.698	1.794
Aantal ongevallen met voorziene blijvende ongeschiktheid	411	379	389	367	386
Aantal ongevallen met dodelijke afloop	7	4	2	1	4
Totaal aantal ongevallen (zonder gevolg inbegrepen)	4.105	3.819	3.850	3.701	3.745

Aantal werkgevers of werknemers per jaar	2014	2015	2016	2017	2018
Aantal werkgevers	3.364	3.293	3.278	3.311	3.278
Aantal werknemers (VTE)	47.116	46.919	47.391	48.484	49.713

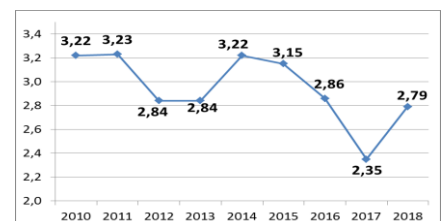
1. Frequentiegraad



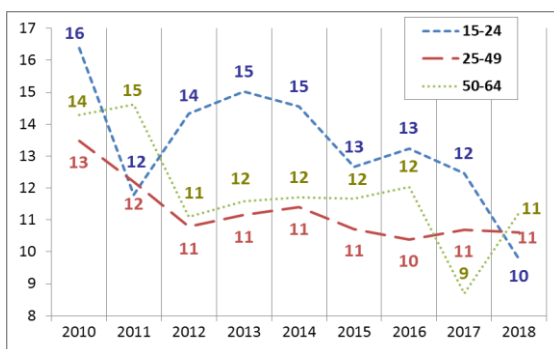
2. Werkelijke ernstgraad



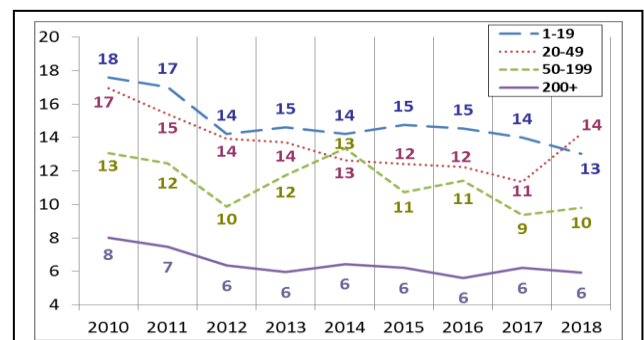
3. Globale ernstgraad



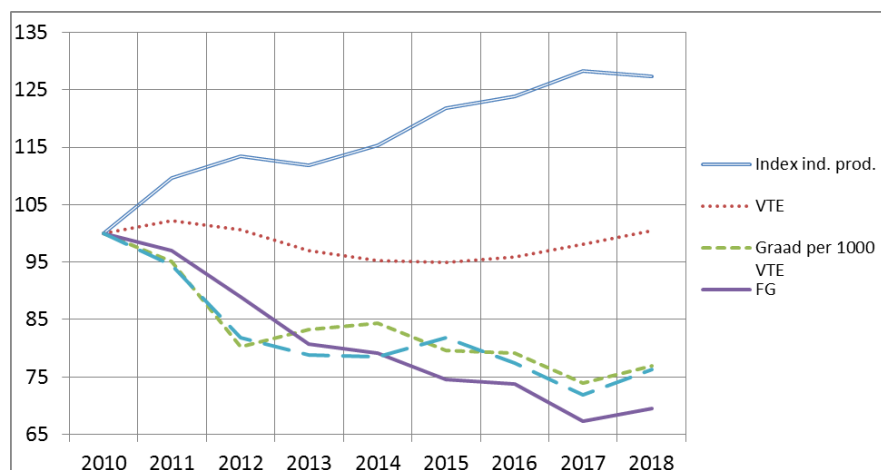
4. Aantal ongevallen met meer dan 30 dagen tijdelijke arbeidsongeschiktheid per 1 000 VTE, volgens de leeftijd



5. Aantal ongevallen met meer dan 30 dagen tijdelijke arbeidsongeschiktheid per 1 000 VTE, volgens de grootte van de onderneming



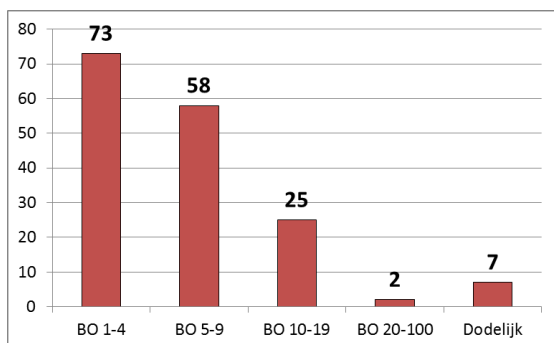
6. Evolutie van 2010 tot 2018 van het indexcijfer van de industriële productie, van de werkgelegenheid (VTE), van de graad van de ongevallen met meer dan 30 dagen tijdelijke ongeschiktheid per 1 000 VTE, van de frequentiegraad en van de werkelijke ernstgraad (2010=100)



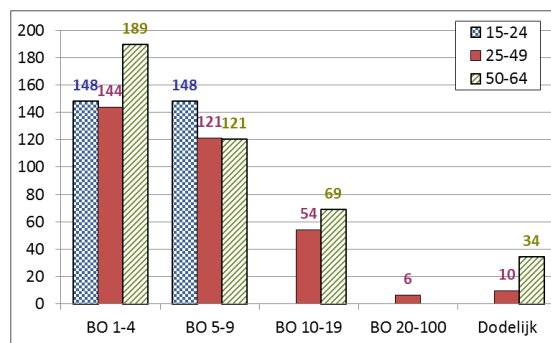
*Van de 4.105 ongevallen van 2014 hebben er 7 geleid tot het overlijden van het slachtoffer en werden er 158 via bekrachtiging of een vonnis geregeld met een definitieve blijvende ongeschiktheid. Die 165 ongevallen worden geanalyseerd op de achterkant van deze fiche.

Analyse van de 165 ongevallen die in 2014 op de arbeidsplaats zijn gebeurd, met dodelijke afloop of blijvende ongeschiktheid tot gevolg (toestand januari 2020)

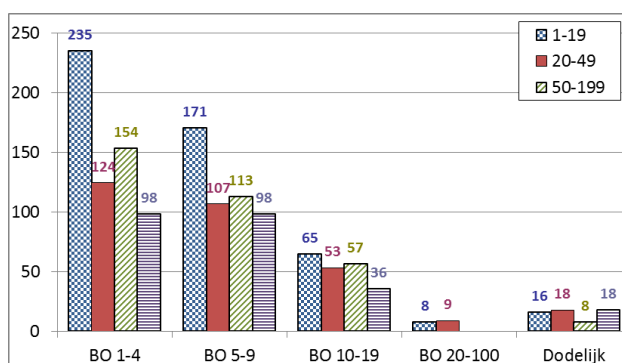
1. Aantal arbeidsongevallen van 2014 met dodelijke afloop of blijvende ongeschiktheid volgens de graad van BO



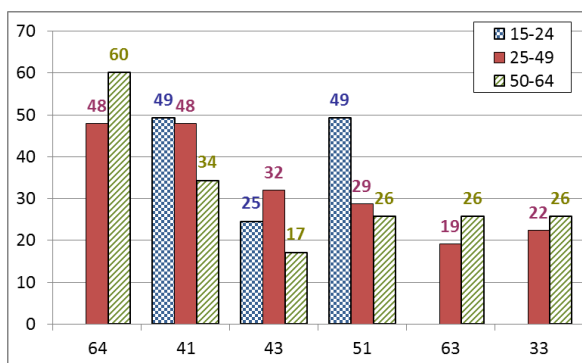
2. Aantal arbeidsongevallen van 2014 per 100 000 VTE met dodelijke afloop of blijvende ongeschiktheid, volgens de leeftijd



3. Aantal arbeidsongevallen van 2014 per 100 000 VTE met dodelijke afloop of een blijvende ongeschiktheid, volgens de grootte van de onderneming

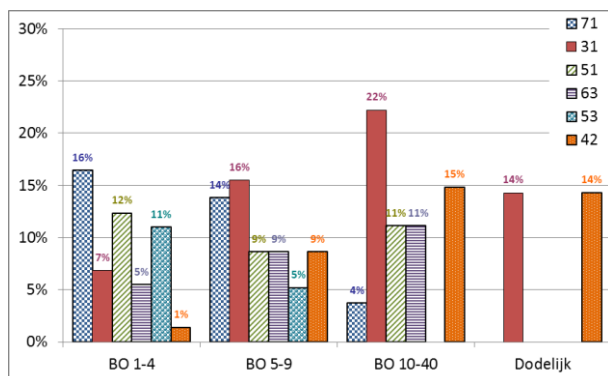


4. De 6 belangrijkste oorzaken (afwijkende gebeurtenis) van de ongevallen van 2014 met dodelijke afloop of blijvende ongeschiktheid tot gevolg: aantal ongevallen per 100 000 VTE per type oorzaak, volgens de leeftijd. (54 % van de ongevallen)



- 64 : Ongecoördineerde, onbeheerste of verkeerde bewegingen (13 %)
- 41 : Verlies van controle (geheel of gedeeltelijk) - over een machine (inclusief onbedoeld starten) en over het met de machine bewerkte materiaal (13 %)
- 43 : Verlies van controle, geheel of gedeeltelijk, over een handgereedschap (al dan niet gemotoriseerd) en over het met het gereedschap bewerkte materiaal (8 %)
- 51 : Vallen van personen - van hoogte (8 %)
- 63 : Door een voorwerp of de vaart daarvan gegrepen of meegesleept worden (5 %)
- 33 : Glijden, vallen, instorten van het betrokken voorwerp – hoger gelegen (6 %)

5. De 6 belangrijkste soorten ongevallen (contact-verwonding) van 2014 met dodelijke afloop of blijvende ongeschiktheid tot gevolg: percentage van die modelongevallen in elke ernstklasse (dodelijke afloop of BO). (56 % van de ongevallen)



- 71 : Fysieke belasting - van het bewegingsapparaat (13 %)
- 31 : Verticale beweging, verplettering op/tegen (gevolg van een val) (13 %)
- 51 : Contact met een snijdend voorwerp (mes enz.) (10 %)
- 63 : Beknelling, verplettering – tussen (7 %)
- 53 : Contact met een hard of ruw voorwerp (7 %)
- 42 : Stoot door voorwerp – vallend (7 %)