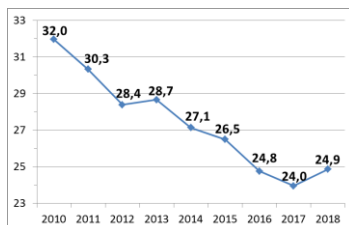


Sectorfiche: Vervaardiging van andere niet-metaalhoudende minerale producten - NACE 23
2014-2018 - Arbeidsplaats

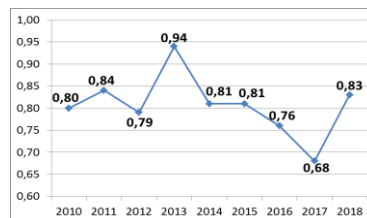
Aantal ongevallen per jaar	2014*	2015	2016	2017	2018
Aantal ongevallen met tijdelijke ongeschiktheid	821	786	788	810	752
Aantal ongevallen met voorziene blijvende ongeschiktheid	203	205	162	160	207
Aantal ongevallen met dodelijke afloop	0	2	1	4	1
Totaal aantal ongevallen (zonder gevolg inbegrepen)	1.823	1.788	1.672	1.596	1.683

Aantal werkgevers of werknemers per jaar	2014	2015	2016	2017	2018
Aantal werkgevers	917	895	883	868	852
Aantal werknemers (VTE)	21.661	21.502	22.035	23.284	22.070

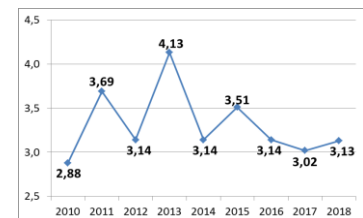
1. Frequentiegraad



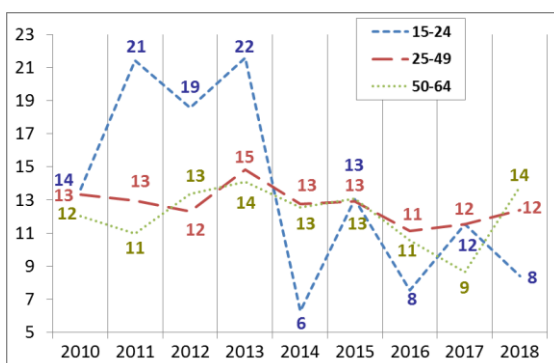
2. Werkelijke ernstgraad



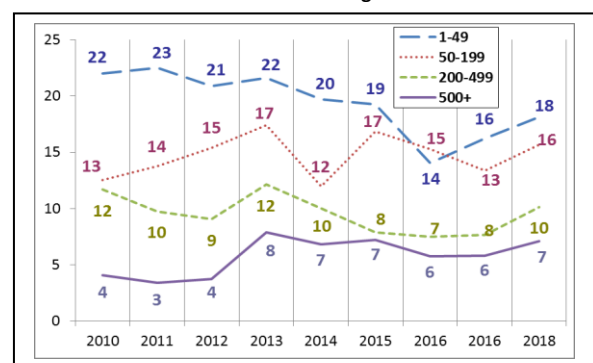
3. Globale ernstgraad



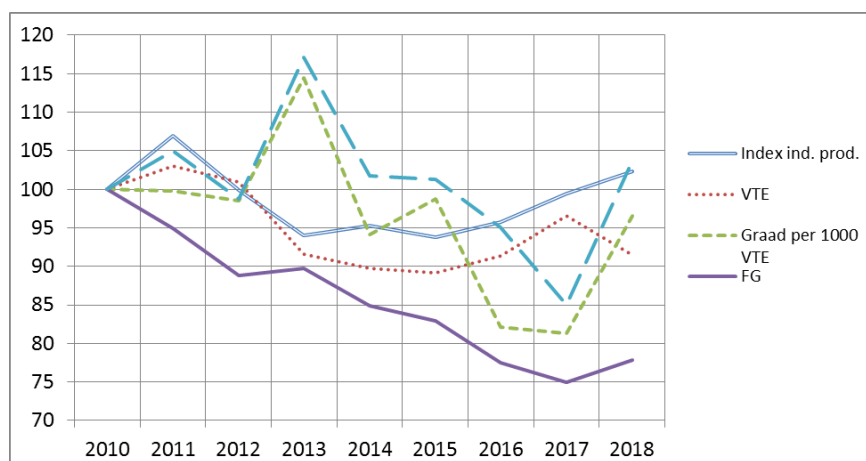
4. Aantal ongevallen met meer dan 30 dagen tijdelijke arbeidsongeschiktheid per 1 000 VTE, volgens de leeftijd



5. Aantal ongevallen met meer dan 30 dagen tijdelijke arbeidsongeschiktheid per 1 000 VTE, volgens de grootte van de onderneming



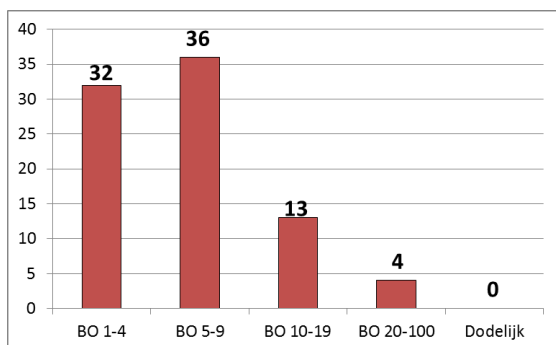
6. Evolutie van 2010 tot 2018 van het indexcijfer van de industriële productie, van de werkgelegenheid (VTE), van de graad van de ongevallen met meer dan 30 dagen tijdelijke ongeschiktheid per 1 000 VTE, van de frequentiegraad en van de werkelijke ernstgraad (2010=100)



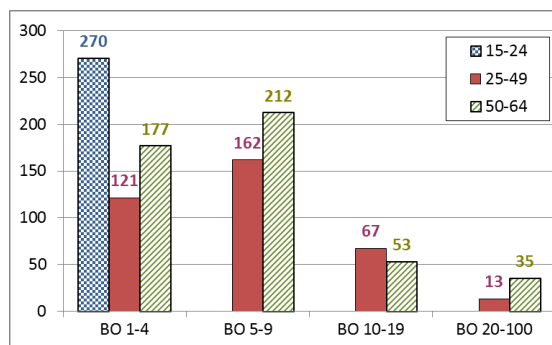
*Van de 1.823 ongevallen van 2014 hebben er 0 geleid tot het overlijden van het slachtoffer en werden er 85 via bekrachtiging of een vonnis geregeld met een definitieve blijvende ongeschiktheid. Die 85 ongevallen worden geanalyseerd op de achterkant van deze fiche.

Analyse van de 85 ongevallen die in 2014 op de arbeidsplaats zijn gebeurd, met dodelijke afloop of blijvende ongeschiktheid tot gevolg (toestand januari 2020)

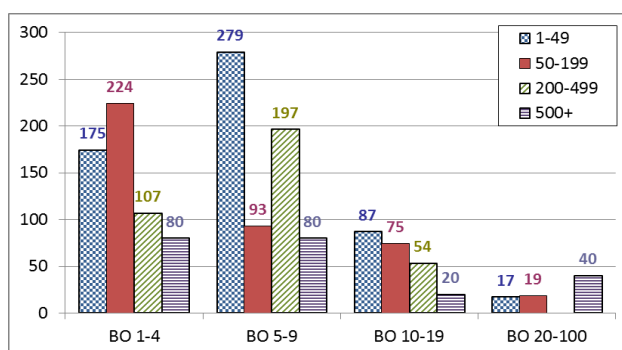
1. Aantal arbeidsongevallen van 2014 met dodelijke afloop of blijvende ongeschiktheid volgens de graad van BO



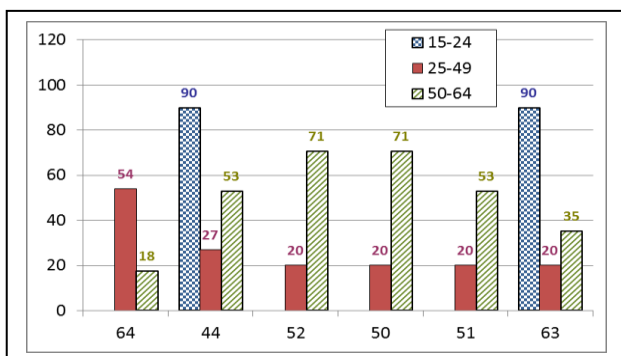
2. Aantal arbeidsongevallen van 2014 per 100 000 VTE met dodelijke afloop of blijvende ongeschiktheid, volgens de leeftijd



3. Aantal arbeidsongevallen van 2014 per 100 000 VTE met dodelijke afloop of een blijvende ongeschiktheid, volgens de grootte van de onderneming

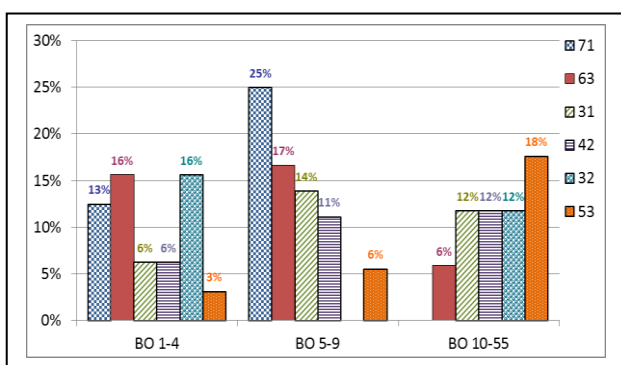


4. De 6 belangrijkste oorzaken (afwijkende gebeurtenis) van de ongevallen van 2014 met dodelijke afloop of blijvende ongeschiktheid: aantal ongevallen per 100 000 VTE per type oorzaak, volgens de leeftijd. (48 % van de ongevallen)



- 64: Ongecoördineerde, onbeheerste of verkeerde bewegingen (11 %)
- 44: Verlies van controle (geheel of gedeeltelijk) - over een voorwerp (dat wordt gedragen, verplaatst, gehanteerd enz.) (9 %)
- 52: Uitglijden of struikelen met val, vallen van personen - op ± dezelfde hoogte (8 %)
- 50: Uitglijden of struikelen met val, vallen van personen – niet gespecificeerd (8 %)
- 51: Vallen van personen - van hoogte (7 %)
- 63: Door een voorwerp of de vaart daarvan gegrepen of meegesleept worden (5 %)

5. De 6 belangrijkste soorten ongevallen (contact-verwonding) van 2014 met dodelijke afloop of blijvende ongeschiktheid: percentage van die modelongevallen in elke ernstklasse (dodelijke afloop of BO). (67 % van de ongevallen)



- 71: Fysieke belasting - van het bewegingsapparaat (15 %)
- 63: Beknelling, verplettering – tussen (14 %)
- 31: Verticale beweging, verplettering op/tegen (gevolg van een val) (11 %)
- 42: Stoot door voorwerp – vallend (12 %)
- 32: Horizontale beweging – verplettering op, tegen (8 %)
- 53: Contact met een hard of ruw voorwerp (7 %)