

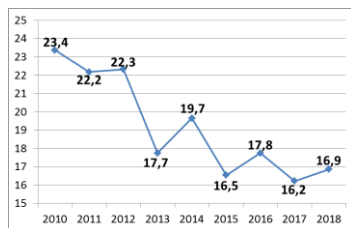
## Sectorfiche: Vervaardiging van producten van rubber of kunststof - NACE 22

### 2014-2018 - Arbeidsplaats

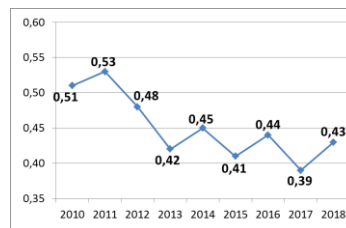
Aantal ongevallen per jaar	2014*	2015	2016	2017	2018
Aantal ongevallen met tijdelijke ongeschiktheid	557	474	507	481	492
Aantal ongevallen met voorziene blijvende ongeschiktheid	105	81	89	81	91
Aantal ongevallen met dodelijke afloop	0	0	0	0	1
Totaal aantal ongevallen (zonder gevolg inbegrepen)	1.036	974	943	970	965

Aantal werkgevers of werknemers per jaar	2014	2015	2016	2017	2018
Aantal werkgevers	516	510	501	500	496
Aantal werknemers (VTE)	19.346	19.261	19.275	19.305	19.511

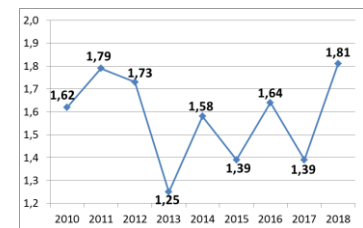
#### 1. Frequentiegraad



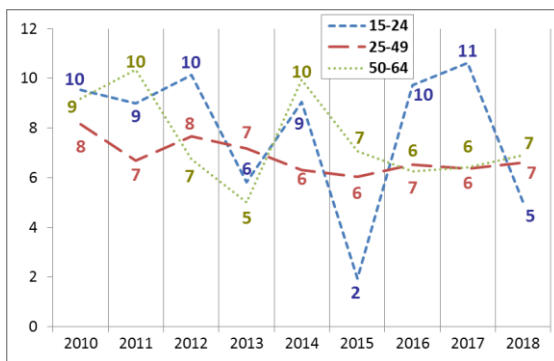
#### 2. Werkelijke ernstgraad



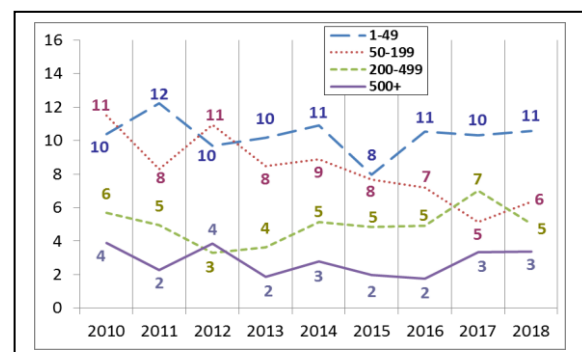
#### 3. Globale ernstgraad



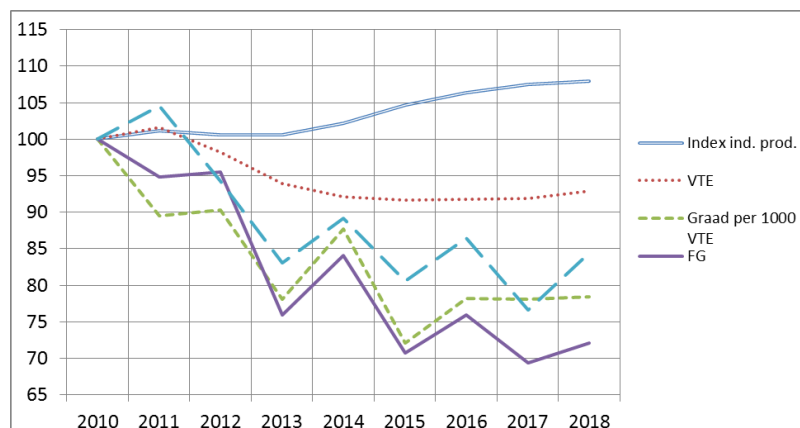
#### 4. Aantal ongevallen met meer dan 30 dagen tijdelijke arbeidsongeschiktheid per 1 000 VTE, volgens de leeftijd



#### 5. Aantal ongevallen met meer dan 30 dagen tijdelijke arbeidsongeschiktheid per 1 000 VTE, volgens de grootte van de onderneming



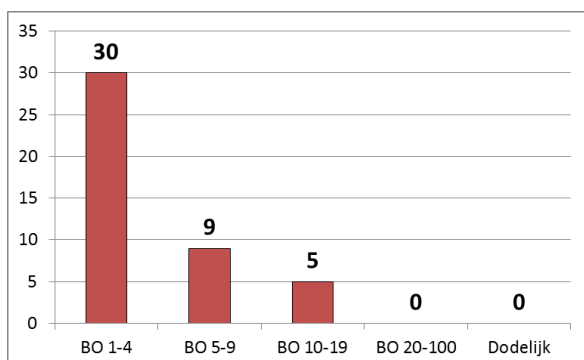
#### 6. Evolutie van 2010 tot 2018 van het indexcijfer van de industriële productie, van de werkgelegenheid (VTE), van de graad van de ongevallen met meer dan 30 dagen tijdelijke ongeschiktheid per 1 000 VTE, van de frequentiegraad en van de werkelijke ernstgraad (2010=100)



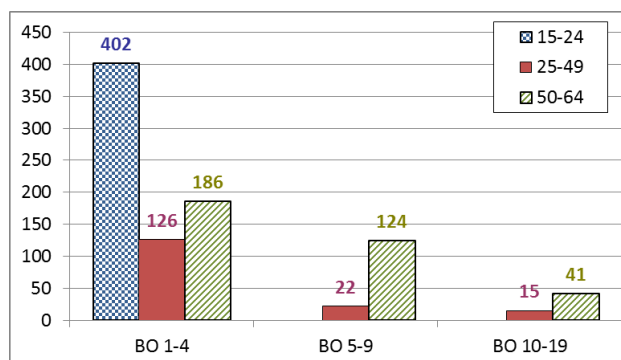
\*Van de 1.036 ongevallen van 2014 hebben er 0 geleid tot het overlijden van het slachtoffer en werden er 44 via bekrachtiging of een vonnis geregeld met een definitieve blijvende ongeschiktheid. Die 44 ongevallen worden geanalyseerd op de achterkant van deze fiche.

# Analyse van de 44 ongevallen die in 2014 op de arbeidsplaats zijn gebeurd, met dodelijke afloop of blijvende ongeschiktheid tot gevolg (toestand januari 2020)

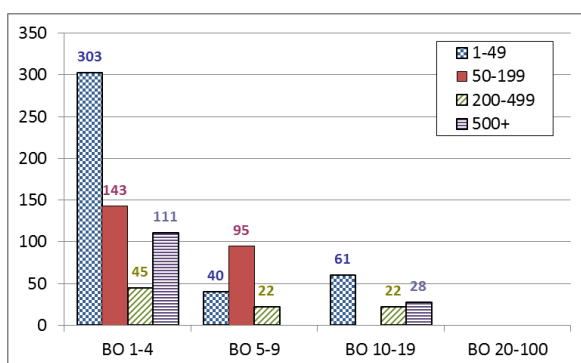
1. Aantal arbeidsongevallen van 2014 met dodelijke afloop of blijvende ongeschiktheid volgens de graad van BO



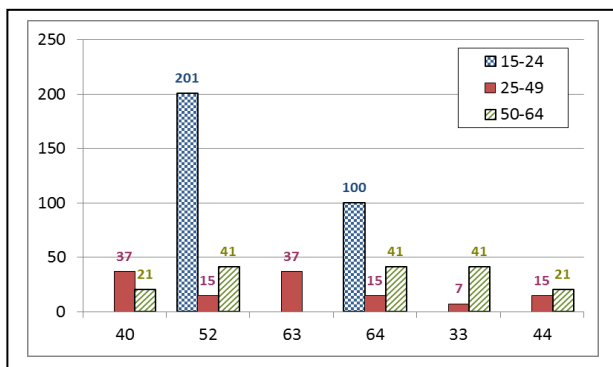
2. Aantal arbeidsongevallen van 2014 per 100 000 VTE met dodelijke afloop of blijvende ongeschiktheid, volgens de leeftijd



3. Aantal arbeidsongevallen van 2014 per 100 000 VTE met dodelijke afloop of een blijvende ongeschiktheid, volgens de grootte van de onderneming

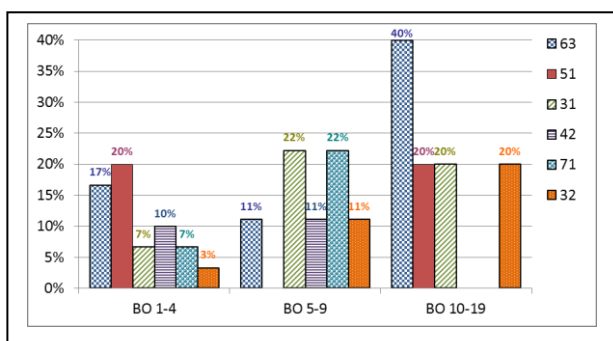


4. De 6 belangrijkste oorzaken (afwijkende gebeurtenis) van de ongevallen van 2014 met dodelijke afloop of blijvende ongeschiktheid tot gevolg: aantal ongevallen per 100 000 VTE per type oorzaak, volgens de leeftijd. (65 % van de ongevallen)



- 40 : Verlies van controle, geheel of gedeeltelijk, over een machine, vervoer- of transportmiddel, handgereedschap, voorwerp, dier – niet gespecificeerd (14 %)
- 52 : Uitglijden of struikelen met val, vallen van personen - op ± dezelfde hoogte (14 %)
- 63 : Door een voorwerp of de vaart daarvan gegrepen of meegesleept worden (12 %)
- 64 : Ongecoördineerde, onbeheerste of verkeerde bewegingen (12 %)
- 33 : Glijden, vallen, instorten van het betrokken voorwerp – hoger gelegen (7 %)
- 44 : Verlies van controle, geheel of gedeeltelijk, over een voorwerp dat wordt gedragen, verplaatst, gehanteerd, enz... (7 %)

5. De 6 belangrijkste soorten ongevallen (contact-verwonding) van 2014 met dodelijke afloop of blijvende ongeschiktheid tot gevolg: percentage van die modelongevallen in elke ernstklasse (dodelijke afloop of BO). (70 % van de ongevallen)



- 63 : Beknelling, verplettering - tussen (18 %)
- 51 : Contact met een snijdend voorwerp (mes enz.) (16 %)
- 31 : Verticale beweging, verplettering op/tegen (gevolg van een val) (11 %)
- 42 : Stoot door voorwerp - vallend (9 %)
- 71 : Fysieke belasting - van het bewegingsapparaat (9 %)
- 32 : Horizontale beweging, verplettering op/tegen (7 %)