

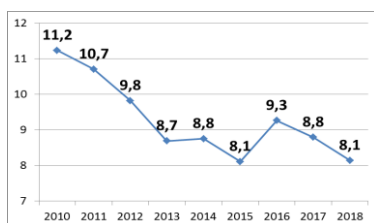
Sectorfiche: Vervaardiging van chemische producten - NACE 20

2014-2018 - Arbeidsplaats

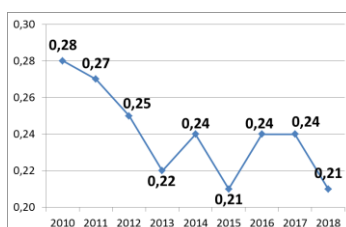
Aantal ongevallen per jaar	2014*	2015	2016	2017	2018
Aantal ongevallen met tijdelijke ongeschiktheid	461	426	499	482	451
Aantal ongevallen met voorziene blijvende ongeschiktheid	123	112	111	107	97
Aantal ongevallen met dodelijke afloop	0	0	0	0	2
Totaal aantal ongevallen (zonder gevolg inbegrepen)	1.192	1.091	1.178	1.118	1.062

Aantal werkgevers of werknemers per jaar	2014	2015	2016	2017	2018
Aantal werkgevers	435	447	449	445	451
Aantal werknemers (VTE)	38.308	38.056	37.826	38.327	38.660

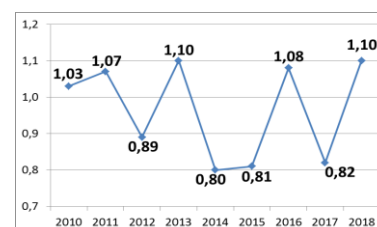
1. Frequentiegraad



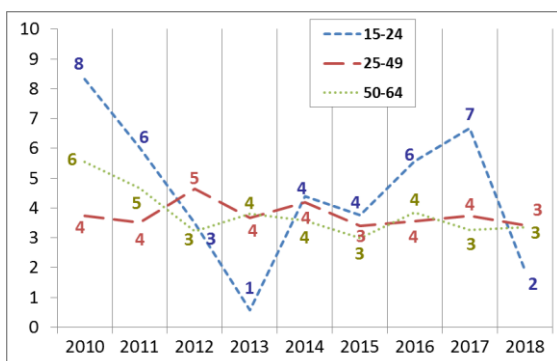
2. Werkelijke ernstgraad



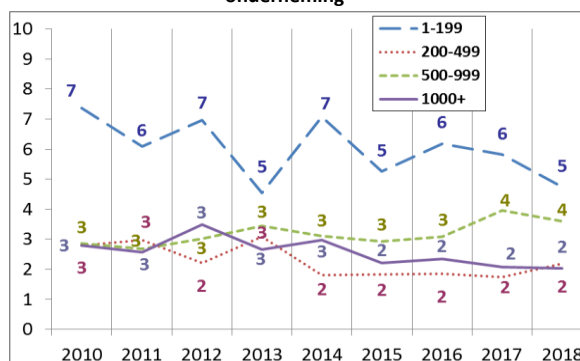
3. Globale ernstgraad



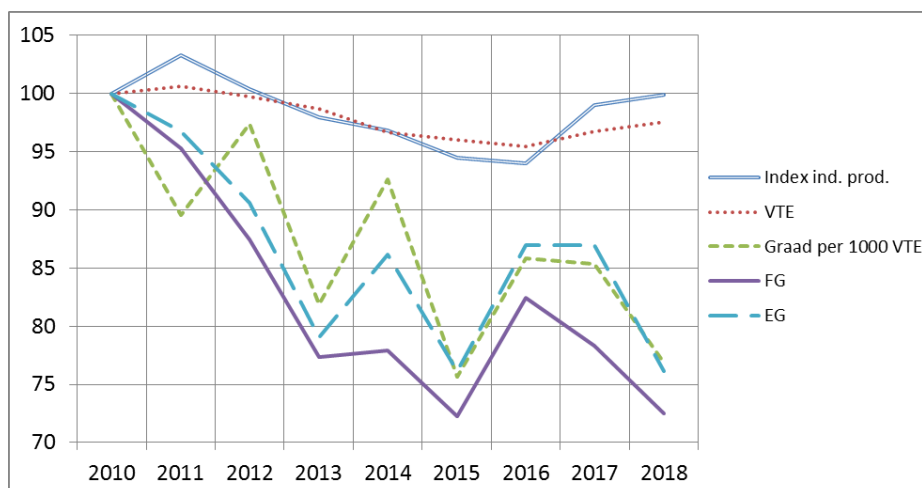
4. Aantal ongevallen met meer dan 30 dagen tijdelijke arbeidsongeschiktheid per 1 000 VTE, volgens de leeftijd



5. Aantal ongevallen met meer dan 30 dagen tijdelijke arbeidsongeschiktheid per 1 000 VTE, volgens de grootte van de onderneming



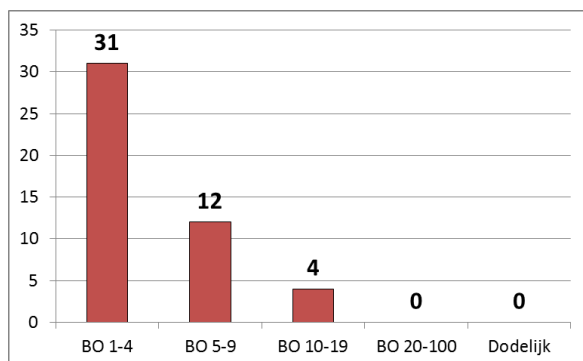
6. Evolutie van 2010 tot 2018 van het indexcijfer van de industriële productie, van de werkgelegenheid (VTE), van de graad van de ongevallen met meer dan 30 dagen tijdelijke ongeschiktheid per 1 000 VTE, van de frequentiegraad en van de werkelijke ernstgraad (2010=100)



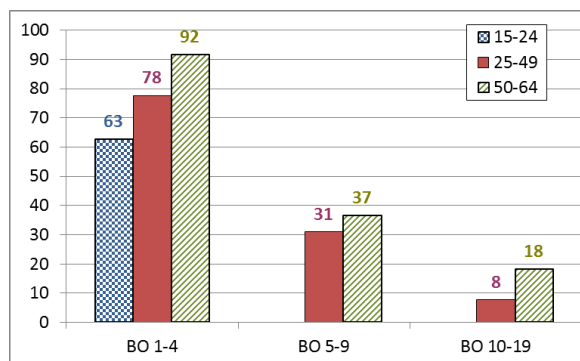
*Van de 1.192 ongevallen van 2014 hebben er 0 geleid tot het overlijden van het slachtoffer en werden er 47 via bekrachtiging of een vonnis geregeld met een definitieve blijvende ongeschiktheid. Die 47 ongevallen worden geanalyseerd op de achterkant van deze fiche.

Analyse van de 47 ongevallen die in 2014 op de arbeidsplaats zijn gebeurd, met dodelijke afloop of blijvende ongeschiktheid tot gevolg (toestand januari 2020)

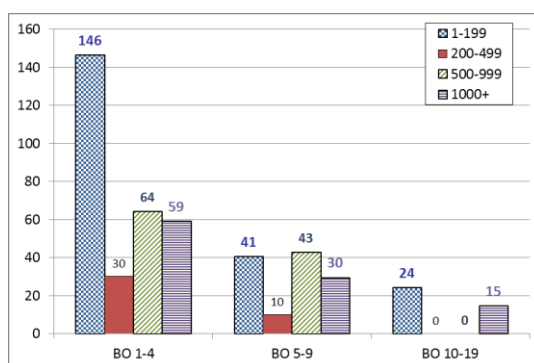
1. Aantal arbeidsongevallen van 2014 met dodelijke afloop of blijvende ongeschiktheid volgens de graad van BO



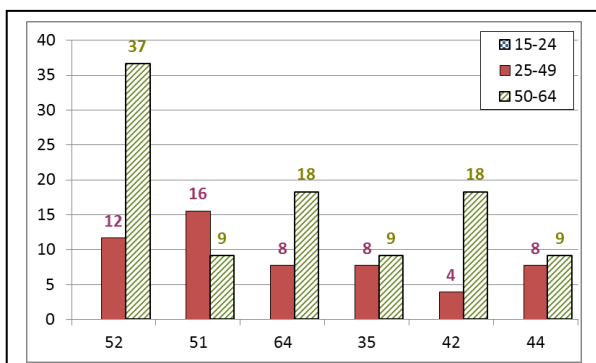
2. Aantal arbeidsongevallen van 2014 per 100 000 VTE met dodelijke afloop of blijvende ongeschiktheid, volgens de leeftijd



3. Aantal arbeidsongevallen van 2014 per 100 000 VTE met dodelijke afloop of een blijvende ongeschiktheid, volgens de grootte van de onderneming



4. De 6 belangrijkste oorzaken (afwijkende gebeurtenis) van de ongevallen van 2014 met dodelijke afloop of blijvende ongeschiktheid tot gevolg: aantal ongevallen per 100 000 VTE per type oorzaak, volgens de leeftijd. (53 % van de ongevallen)



52: Uitglijden of struikelen met val, vallen van personen - op ± dezelfde hoogte (15 %)

51: Vallen van personen - van hoogte (11 %)

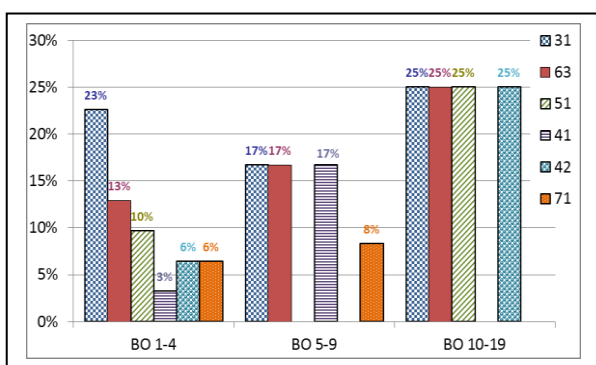
64: Ongecoördineerde, onbeheerste of verkeerde bewegingen (9 %)

35: Glijden, vallen, instorten van het betrokken voorwerp - op gelijke hoogte gelegen (6 %)

42: Verlies van controle, geheel of gedeeltelijk, over een vervoer- of transportmiddel (al dan niet gemotoriseerd) (6 %)

44: Verlies van controle, geheel of gedeeltelijk, over een voorwerp dat wordt gedragen, verplaatst, gehanteerd, enz.... (6 %)

5. De 6 belangrijkste soorten ongevallen (contact-verwonding) van 2014 met dodelijke afloop of blijvende ongeschiktheid tot gevolg: percentage van die modelongevallen in elke ernstklasse (dodelijke afloop of BO). (64 % van de ongevallen)



31: Verticale beweging, verplettering op/tegen (gevolg van een val) (21 %)

63: Beknelling, verplettering - tussen (15 %)

51: Contact met een snijdend voorwerp (9 %)

41: Stoot door voorwerp - weggeslingerd (6 %)

42: Stoot door voorwerp - vallend (6 %)

71: Fysieke belasting - van het bewegingsapparaat (6 %)