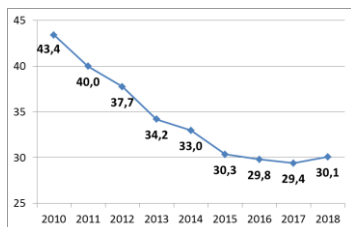
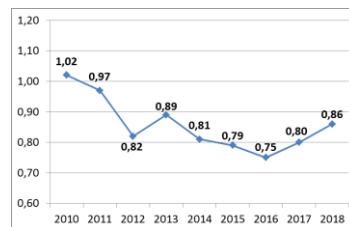
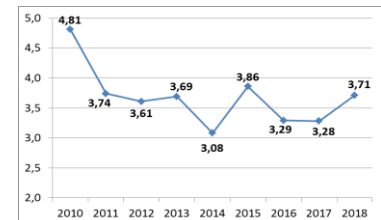
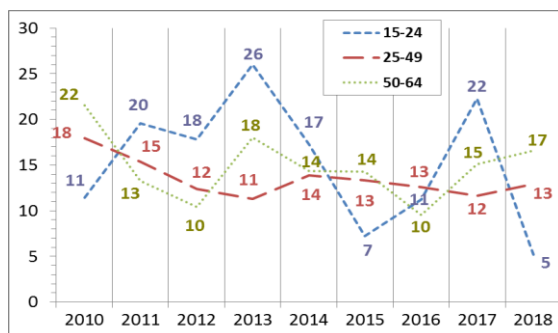
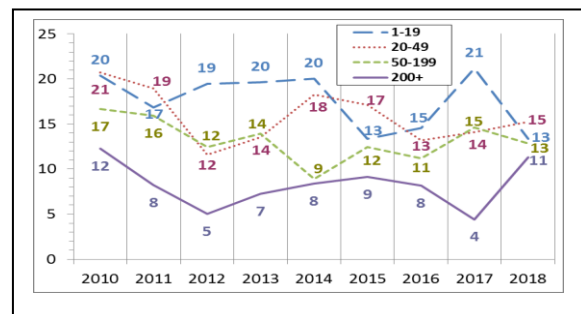
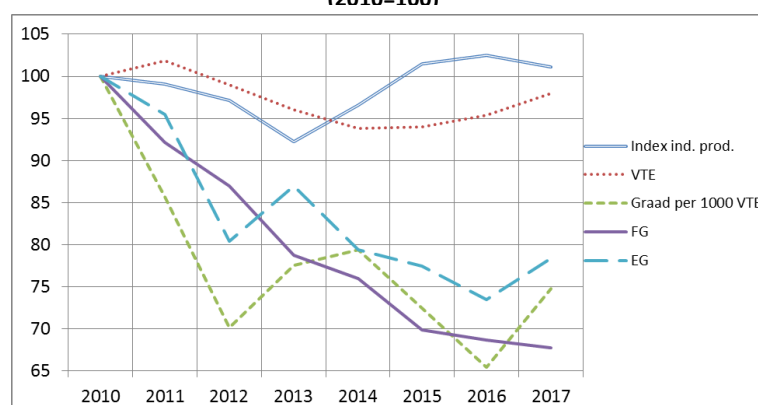


Sectorfiche: Houtindustrie en vervaardiging van artikelen van hout en van kurk, exclusief meubelen; vervaardiging van artikelen van riet en van vlechtwerk - NACE 16
2014-2018 - Arbeidsplaats

Aantal ongevallen per jaar	2014*	2015	2016	2017	2018
Aantal ongevallen met tijdelijke ongeschiktheid	393	360	359	373	376
Aantal ongevallen met voorziene blijvende ongeschiktheid	79	74	75	78	82
Aantal ongevallen met dodelijke afloop	0	1	0	0	1
Totaal aantal ongevallen (zonder gevolg inbegrepen)	720	671	643	679	691

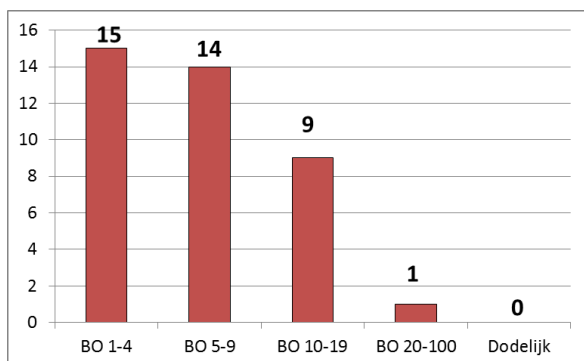
Aantal werkgevers of werknemers per jaar	2014	2015	2016	2017	2018
Aantal werkgevers	631	599	597	588	567
Aantal werknemers (VTE)	8.211	8.223	8.349	8.570	8.582

1. Frequentiegraad

2. Werkelijke ernstgraad

3. Globale ernstgraad

4. Aantal ongevallen met meer dan 30 dagen tijdelijke arbeidsongeschiktheid per 1 000 VTE, volgens de leeftijd

5. Aantal ongevallen met meer dan 30 dagen tijdelijke arbeidsongeschiktheid per 1 000 VTE, volgens de grootte van de onderneming

6. Evolutie van 2010 tot 2018 van het indexcijfer van de industriële productie, van de werkgelegenheid (VTE), van de graad van de ongevallen met meer dan 30 dagen tijdelijke ongeschiktheid per 1 000 VTE, van de frequentiegraad en van de werkelijke ernstgraad (2010=100)


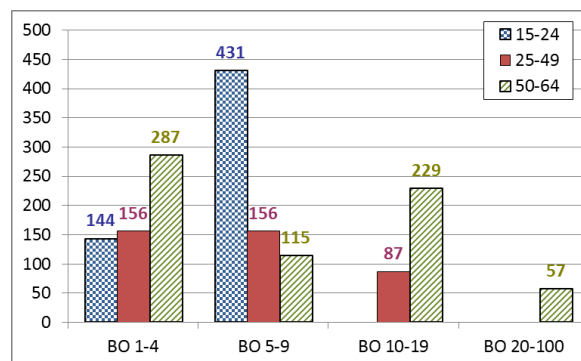
*Van de 720 ongevallen van 2014 hebben er 0 geleid tot het overlijden van het slachtoffer en werden er 39 via bekrachtiging of een vonnis geregeld met een definitieve blijvende ongeschiktheid. Die 39 ongevallen worden geanalyseerd op de achterkant van deze fiche.

Analyse van de 39 ongevallen die in 2014 op de arbeidsplaats zijn gebeurd, met dodelijke afloop of blijvende ongeschiktheid tot gevolg (toestand januari 2020)

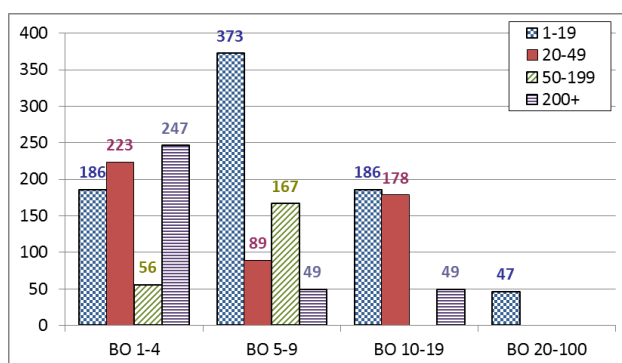
1. Aantal arbeidsongevallen van 2014 met dodelijke afloop of blijvende ongeschiktheid volgens de graad van BO



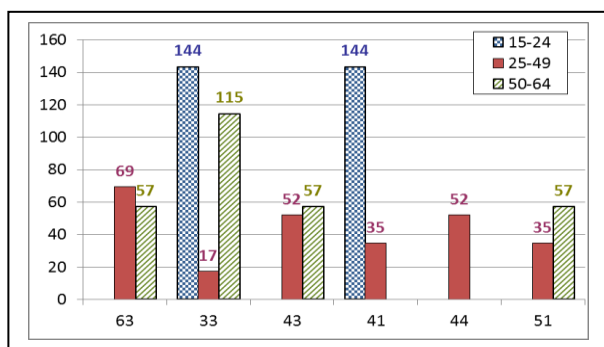
2. Aantal arbeidsongevallen van 2014 per 100 000 VTE met dodelijke afloop of blijvende ongeschiktheid, volgens de leeftijd



3. Aantal arbeidsongevallen van 2014 per 100 000 VTE met dodelijke afloop of een blijvende ongeschiktheid, volgens de grootte van de onderneming

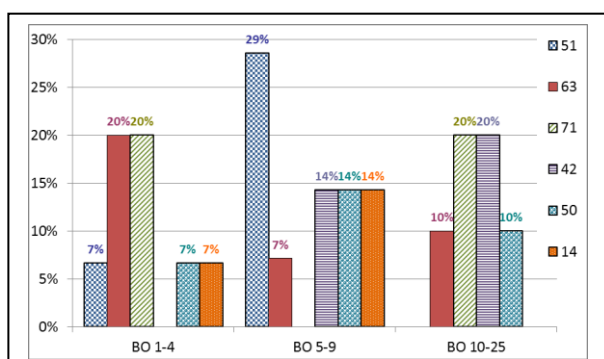


4. De 6 belangrijkste oorzaken (afwijkende gebeurtenis) van de ongevallen van 2014 met dodelijke afloop of blijvende ongeschiktheid tot gevolg: aantal ongevallen per 100 000 VTE per type oorzaak, volgens de leeftijd. (56 % van de ongevallen)



- 63 : Door een voorwerp of de vaart daarvan gegrepen of meegesleept worden) (13 %)
- 33 : Glijden, vallen, instorten van het betrokken voorwerp - hoger gelegen (op het slachtoffer vallend) (10 %)
- 43 : Verlies van controle, geheel of gedeeltelijk, over een handgereedschap en over het met het gereedschap bewerkte materiaal (10 %)
- 41 : Verlies van controle, geheel of gedeeltelijk, over een machine en over het met de machine bewerkte materiaal (8 %)
- 44 : Verlies van controle (geheel of gedeeltelijk) - over een voorwerp (dat wordt gedragen, verplaatst, gehanteerd enz.) (8 %)
- 51 : Vallen van personen - van hoogte (8 %)

5. De 6 belangrijkste soorten ongevallen (contact-verwonding) van 2014 met dodelijke afloop of blijvende ongeschiktheid tot gevolg: percentage van die modelongevallen in elke ernstklasse (dodelijke afloop of BO). (67 % van de ongevallen)



- 51 : Contact met een snijdend voorwerp (mes enz.) (13 %)
- 63 : Beknelling, verplettering - tussen (13 %)
- 71 : Fysieke belasting - van het bewegingsapparaat (13 %)
- 42 : Stoot door voorwerp - vallend (10 %)
- 50 : Contact met een snijdend, puntig, hard of ruw voorwerp, niet gespecificeerd (10 %)
- 14 : Contact met voorwerp of omgeving - koud of bevroren (8 %)